



MERCURIO

REVISTA COMERCIAL IBERO-AMERICANA

Fundador: D. JOSÉ PUIGDOLLERS MACIÀ
 Director: D. MARIANO VIADA Y LLUCH
 Director Artístico: D. P. CASAS ABARCA

OFICINAS

BARCELONA: Rambla de las Flores, núm. 1
 MADRID: Calle de Velázquez, número 96

AÑO XXXI - NÚMERO 653
 Barcelona 27 de agosto de 1931

SUBSCRIPCIÓN

ESPAÑA..... Un año 40 pesetas
 EXTRANJERO..... » » 50 »

OLOT

CENTRO IDEAL DEL EXCURSIONISMO

ENTRE estribaciones de la cordillera pirenaica, en un exuberante valle bañado por las plácidas aguas del río Fluviá, circundado, a guisa de anfiteatro, por una especie de diadema formada por esbeltas y caprichosas montañas, cuyas variadas siluetas se dibujan en cercanos horizontes, ligeramente apoyada en las verdes laderas del «Montsacopa» yérguese lozana la moderna ciudad montañesa por doquier conocida con el nombre de Olot, rodeada por ponderadas, saludables y cristalinas aguas, vegetaciones ubérrimas, frondosas y frescas arboledas, de una belleza y luminosidad sin par que embelesa el alma de nuestros artistas atrayéndoles hacia la sublimidad, enamorados de los encantos de la Naturaleza de este privilegiado rincón, que ellos reproducen sobre sus telas con una fidelidad que les ha granjeado el renombre de maestros del paisaje.

No debe inferirse que los bellos parajes de los alrededores de Olot sean un feudo únicamente reservado a los artistas de la paleta y del pincel. Los profanos tienen igual e indiscutible derecho a gozar de una Naturaleza tan pródiga en sus manifestaciones. La ciudad benévola y hospitalaria abre a sus visitantes las puertas de par en par, brindándoles cuantas comodidades pueda proporcionarles con el máximo bienestar.

En la misma hallarán confortables hoteles; excelentes servicios de Correos, Telégrafos y Teléfonos; Bancas y Comercios con profusión; espléndidos parques y alamedas; ricas y variadas fuentes de cristalinas y saludables aguas; centros de recreo y salas de espectáculos; campo de deportes; establecimiento de baños; entidades culturales; museo y bibliotecas; organizaciones benéficas que rinden culto a una bien orientada caridad, modelos en su clase, que enorgullecen a sus beneméritos fundadores. Todo ello unido al carácter franco de sus moradores, a su laboriosidad y cultura, hace que nuestros huéspedes se encuentren en esta pacífica y atractiva ciudad como en su propia casa, recibiendo, sin adulaciones interesadas, el trato sincero y cordial dispensado a los miembros de una misma familia. La Perla de la Montaña así sabe corresponder a sus apreciados visitantes que en ella vienen a convivir, aunque sea temporalmente.

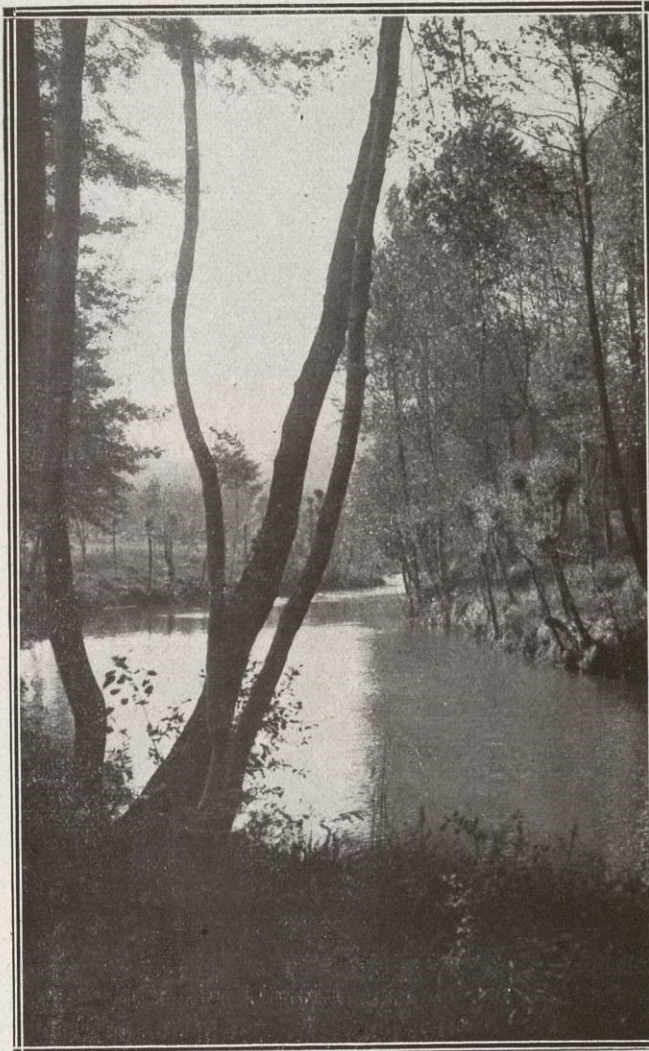
La población tiene aspecto de ciudad bien urbanizada, tiene pavimentadas sus calles del casco antiguo y está dotada de un buen servicio de alumbrado eléctrico. Existen en ella muchos y buenos edificios públicos y privados, sobresaliendo la monumental Iglesia Arciprestal de San Esteban que, por su grandiosidad, bien merece honores catedralicios.



La parte nueva de la ciudad se compone de dos sectores de marcado contraste: el ensanche popular, con sus anchurosas y bien trazadas calles y la ciudad-jardín, urbanización arbolada y espaciosa donada a la utilidad de sus convecinos por la altruista y magnánima munificencia, nunca bastante agradecida, del eximio patricio don Manuel Malagrida, quien generoso e infatigable continúa su obra de embellecimiento de la ciudad de sus amores y cobija en sueños de verla transformada en un edén.

* * *

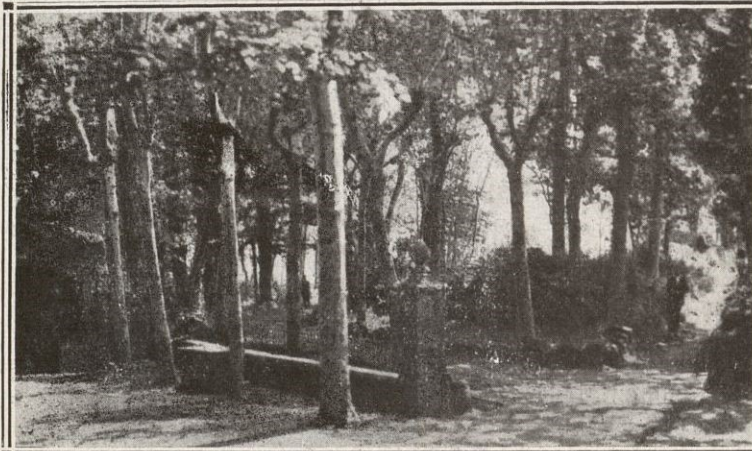
Olot es eminentemente una población fabril. Antaño se la llamó «cuna de la industria catalana». Fiel a su tradición industrial, ha progresado, gracias a su propio esfuerzo. Luchadora infatigable ha tenido que vencer obstáculos insuperables. Lejos del centro de contratación, faltada de medios fáciles, rápidos y económicos de transporte, sostiene decorosamente su fama de población industrial. Aquí florecen los hilados y tejidos de punto de lana y algodón; las fábricas de curtir cueros, que producen suelas de especial estima; los talleres de estatuaria religiosa, que tanta fama están dando a nuestra ciudad; las importantes fábricas de conservas



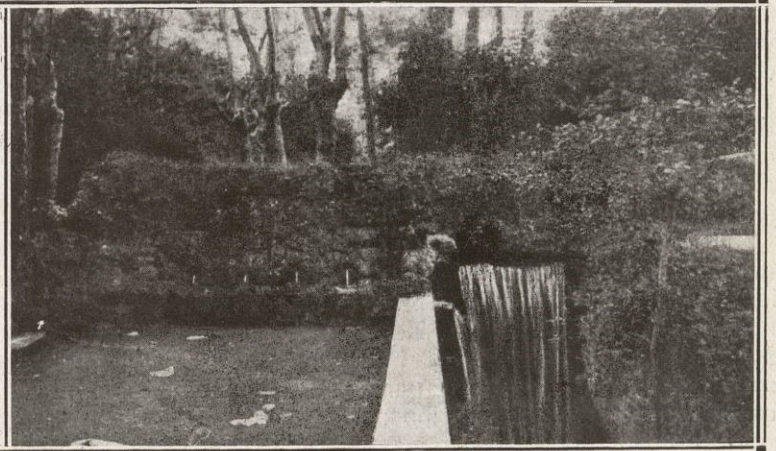
Río Fluviá

de carnes, salchichón y finísimos jamones, muy solicitados por el consumo nacional; por último, una variedad de industrias, no menos interesantes que sería prolijo detallar. Así, puede decirse a Olot: pueblo que enconadamente se desvela y trabaja, bien merece los calificativos de progresivo y culto.

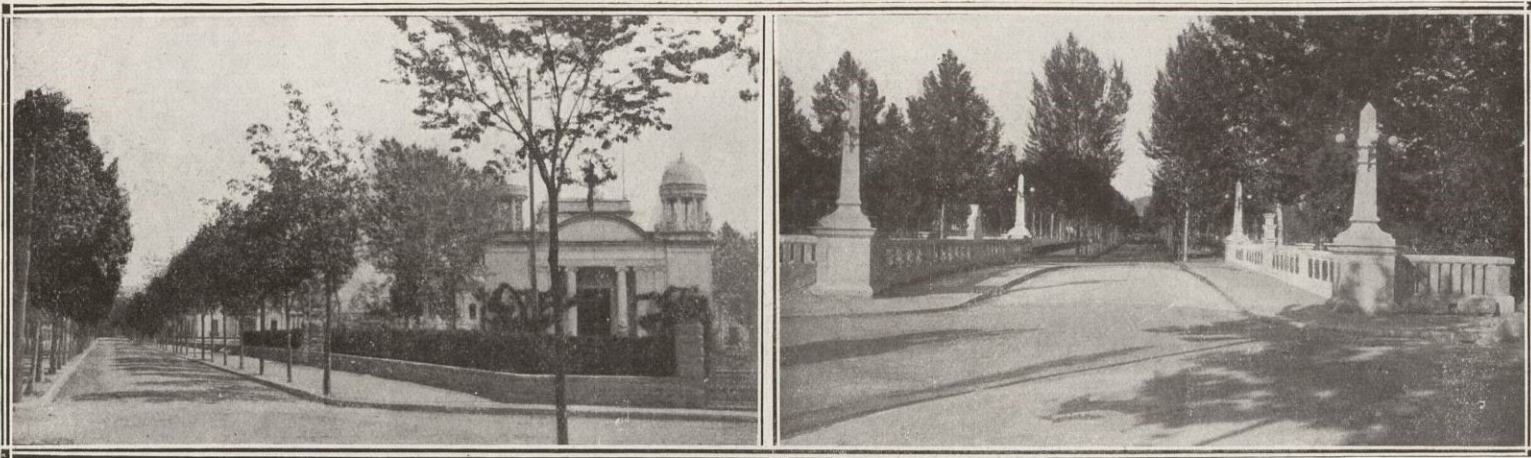
La Providencia no ha limitado su acción bienhechora en dotar a Olot de los beneficios naturales que la embellecen; ha querido que muchos de sus hombres, por su notoriedad, descollaran en el mundo del saber humano. Unos por sus virtudes, otros por su talento han escalado verdaderos pináculos de la gloria. Forman verdadera legión sus hombres de ciencia, jurisperitos, escritores, poetas y prosistas, príncipes de la iglesia y valerosos misioneros que, en tierras inhospitalarias de allende los océanos, han conquistado innumerables adeptos para la fe y la civilización. De su regazo han salido espíritus apasionados por las artes bellas; pintores primorosos de valorado crédito y estimación; escultores de universal nombradía. Consecuentemente a su tradición laboriosa, continúa dando esta ciudad hombres; de temple singular, emprendedores, intrépidos dirigentes de múltiples empresas industriales y mercantiles, que, con sus triunfos,



Fuente de Santa Ana



Fuente de las Trias

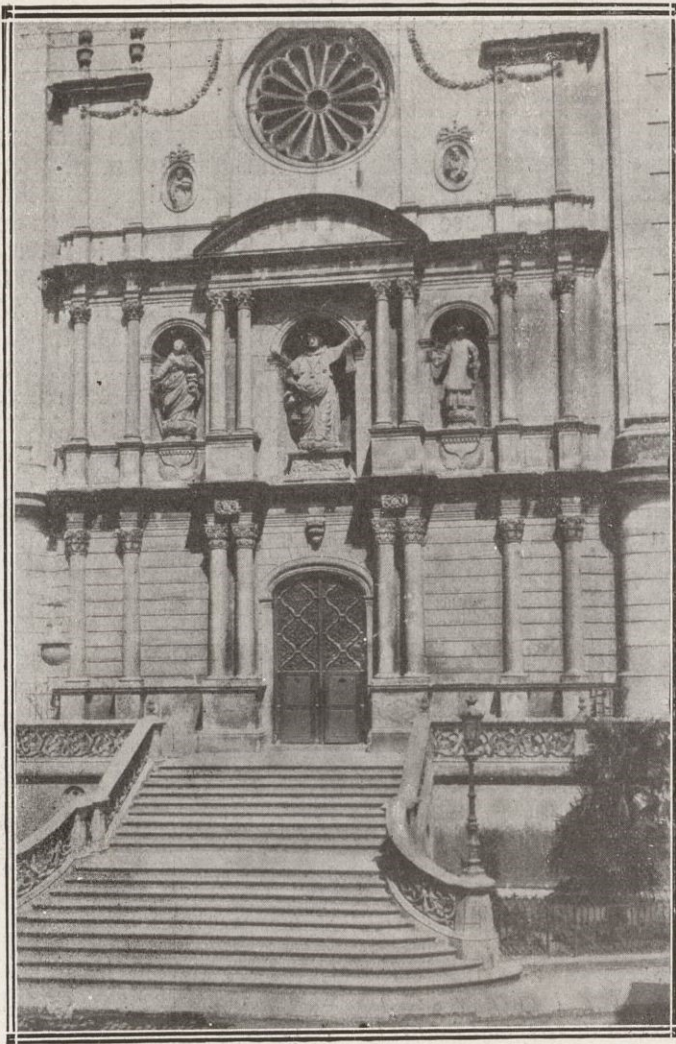


enaltecen la tierra que les vió nacer.

* * *

Olot puede de hecho considerarse como centro ideal de excursionismo. Situada, como queda reseñado, en un hermosísimo y fecundo valle, afluye a ella una tupida red de buenas carreteras procedentes de sus cuatro puntos cardinales: por Oriente, la de Gerona y Figueras; por Mediodía, la de Bañolas; por Ocaso, la de Santa Coloma de Farnés a San Juan de las Abadesas, con ramales a Vich y a Ripoll, y por Septentrión, la de « Las Funosas », con ramal a Camprodón y a la frontera francesa. Todas estas carreteras dan acceso a amenas e interesantes excursiones.

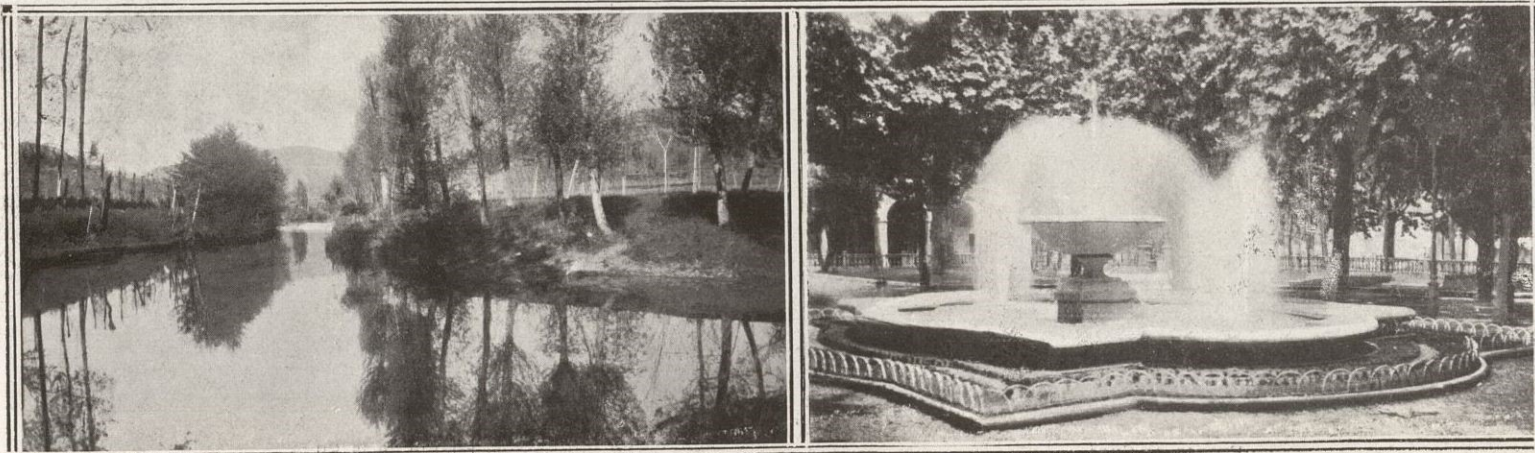
Así, fácilmente puede escalar el « Puigsacalm » (1,600 metros de altitud), desde cuya cima se admira el panorama más hermoso que concebirse pueda: bajo los pies, está la « Garrotxa »; por el Este, el « Ampurdán », desvaneciéndose la visual en el horizonte azul del Mediterráneo; por el Sur, « El Gironés », « La Selva » y la majestuosa mole del « Montseny »; por Poniente, « La Plana de Vich », parte del « Vallés » y del « Panadés », sirviendo de fondo la montaña más preciada de



Iglesia parroquial

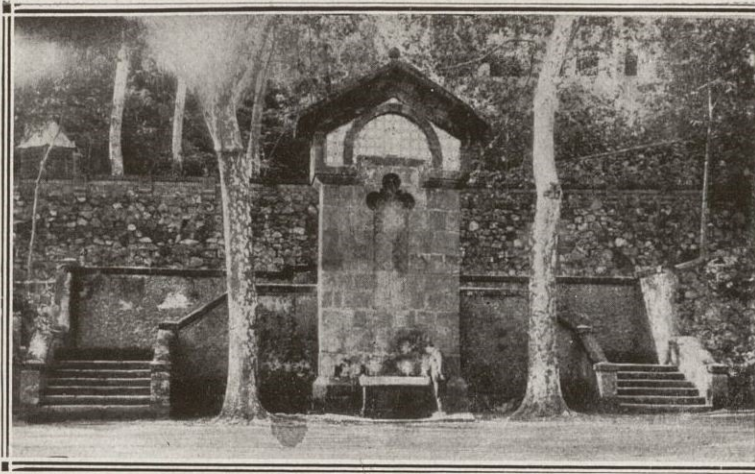
Cataluña, donde se asienta el trono de su egregia patrona, el « Montserrat »; por el Norte, la cordillera de los Pirineos perdida en la lejanía entre nieblas que perezosamente envuelven sus empinadas cumbres.

Diversidad de *raids* excursionistas pueden citarse: al « Puig de Bassegoda », por los ventisqueros de « Talaixá » y « San Juliá », siguiendo al Santuario de la « Mare de Déu del Mont »; la muy interesante a « Rocacorva »; la amena y practicable a « La Fageda de Jordá », cantada con inspiración sublime por nuestro vate Maragall; al cráter del extinto volcán de « Santa Margarida de Sacot », continuación a « Finestres »; la no menos interesante al Santuario de Nuestra Señora de la Salud, de San Feliu de Pallarols, con remate a « El Far », de las Planas; y la muy atractiva a « Cabrera » y a « Coll sa Cabra »; y la imponente al Santuario de Nuestra Señora de Nuria, siguiendo en pleno Pirineo, vertiente española, hacia « Ull de Ter » y Camprodón, regresando a Olot por « Capsacosta ». Es de notar que las citadas excursiones son practicables en automóvil hasta la base misma de las montañas. Tales excursiones tienen un maravilloso atractivo, cual es deambular por sendos,



Vista de las Trías

El Parque



frescos y aromáticos bosques, encontrándose a su paso manantiales de riquísimas aguas, sedante oportuno que ayuda a los caminantes al logro de su objetivo.

Las excursiones alpinas hay que coronarlas con otra de contrapuesto carácter: la marítima.

Desde las alturas circundantes se divisan perfectamente las azuladas aguas del Mediterráneo, separado de Olot unos 80 kilómetros, distancia que puede fácilmente salvarse, gracias al moderno automovilismo.

La excursión marítima a la celebrada «Costa Brava» constituye un número obligado del programa y un delicado broche que cierra el ciclo de tan bellas excursiones.

Como queda descrito, Olot es un centro ideal de excursionismo, de una atractividad no igualada, con su clima apacible, cielo de azul purísimo, sol resplandeciente, aguas saludables, abundante y sana nutrición. He aquí los tónicos, básicos reconstituyentes de la juventud exhausta de energías, abrumada por el cotidiano trabajo en fábricas, talleres y despachos. Cura de excursionismo es lo que se impone a nuestra gente moza. Con ella se logrará fortalecerla y vigorizarla.

«Mens sana in corpore sano», dice atinadamente el latino refrán.

* * *

La comarca de Olot sería aún más atractiva si contara con más eficaces medios de locomoción moderna. Los medios de transporte de que actualmente dispone no llenan el vacío de sus justificadas ansias de expansión. Es imprescindible una línea de comunicación ferroviaria que la una con las grandes redes nacionales, que facilite el intercambio de productos indispensables a las necesidades de la industria y del comercio y abarate el transporte de ingentes masas de excursionistas que vengan a admirar nuestros bellos parajes que superan en mucho a los tan decantados del extranjero. Un ferrocarril de ancho normal es la suprema aspiración de los abnegados habitantes de esta comarca. Ha llegado la hora de las soluciones de los problemas vitales del país. Los Poderes públicos no deben desoírlos; no pueden desatender al más justificado de los anhelos de un pueblo que lucha por romper el cerco secular que le oprime en su propio aislamiento.

Juan Triadú

LOS FAMOSOS CURTIDOS DE OLOT

Es tal el crédito y merecida fama que la industria de la *curtumbre olotina* ha llegado a alcanzar en España y fuera de ella y muy en particular la *suela*, cuyas condiciones excepcionales de *ligereza, suavidad, impermeabilidad, resistencia* y sobre todo *la nítida blancura que da al raspado natural*,

ventajas que le han sido unánime y justamente reconocidas sobre todas sus competidoras nacionales y extranjeras, que bien merece hagamos de todo ello un profundo estudio detenido y detallado que iremos publicando en números sucesivos.

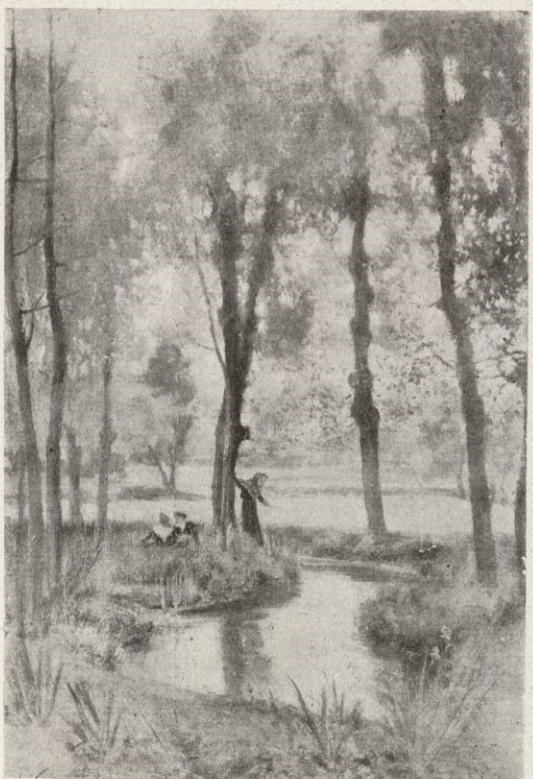
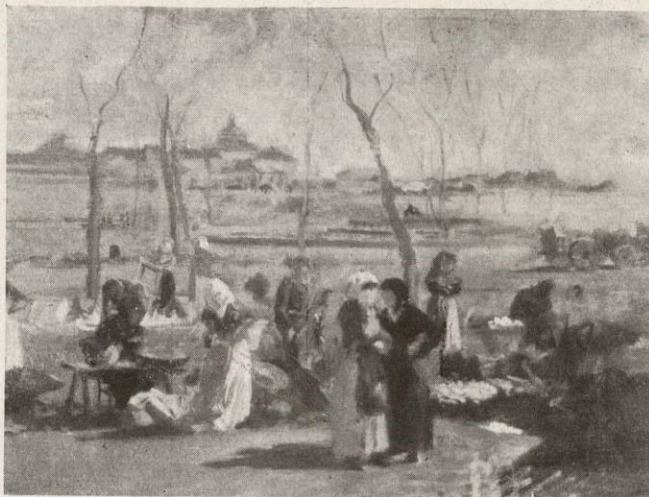


Fuente de Cuní



Fuente de la Puda

ARTE OLOTENSE



OBRAS DEL MALGRADO EXIMIO PINTOR OLOTENSE DON JOAQUÍN VAYREDA: 1. « Tarde de primavera ». — 2. « El Viernes Santo en Olot ». — 3. Don J. Vayreda. — 4. « Paisaje de Olot ». — 5. « Orillas del Fluviá ». — 6. « Paisaje de Olot »



INDUSTRIA OLOTENSE



UNQUE esencialmente agrícolas, son asimismo «La Garrotcha» y su capital, Olot, industriales en grado superlativo. Sería difícil buscar el origen de las industrias olotenses, pero sin duda alguna tienen para la ciudad el valor de una inveterada tradición. Desde los siglos xiv y xv durante los cuales Olot alcanza un singular desarrollo, muy a despecho de

los terremotos y de las guerras sociales de los payeses de re-mensa que por estos tiempos arrasaron reiteradamente la ciudad, la población olotense presenta una fisonomía netamente industrial, causa de la celebridad de sus ferias y del origen de varias franquicias, concedidas y confirmadas magnánimamente por los reyes de Aragón.

La industria que más popularizó el nombre de Olot y que más importancia obtuvo durante varias centurias fué la *dels*

paraires o sea la de los artesanos que se dedicaron a la confección de gorras catalanas, llamadas ordinariamente barretinas. Síntoma elocuente de su antigüedad eran los noques o batanes que hasta hace contados años existían en determinados parajes vecinos a la población — alguno de los cuales, como el «Noch d'en Cols», debe su nombre al noque instalado en el mismo — en cuyos noques, movidos por fuerza hidráulica, se batanaba la lana con que se fabricaban aquellas prendas que tocaban las sienes de los

moradores de estas comarcas, sin distinción de clase. Pero la industria *dels paraires* no se limitó a las barretinas, como ordinariamente se cree, sino que, con gran provecho para la ciudad, en París y en Olot quedó reducida durante dilatados años la fabricación europea de los casquetes que usan todavía muchos de los árabes, los cuales eran exportados a varias ciudades musulmanas, y en especial de Turquía, según hemos tenido ocasión de informarnos recientemente mediante una documentada obra inglesa que casualmente vino a nuestro conocimiento. Tal vez debido a esta circunstancia podría explicarse el origen del *casquet* que continuaban llevando los niños de estos alrededores, hace más de medio siglo, especie de barretina sumamente corta y que se mantenía enhiesta sobre la cabeza, afectando una circunferencia en su remate superior.

Otras industrias de arraigo en Olot y que como la de barretinas adquirieron carta de naturaleza fueron las de tejidos e hilados de estambre y de algodón, la de fajas, la de curtidos, la de tintes, la de indianas, los molinos de papel y la cuchillería. Es de observar en cuanto a ésta que fueron una verdadera especialidad de la población determinadas tijeras para tundir paños, sumamente solicitadas por todos los fabricantes de España, debido a su característico temple.

La industria olotense llegó a su punto culminante a finales del siglo xviii y a principios del xix, hasta contar en aquella época la ciudad de Olot con el

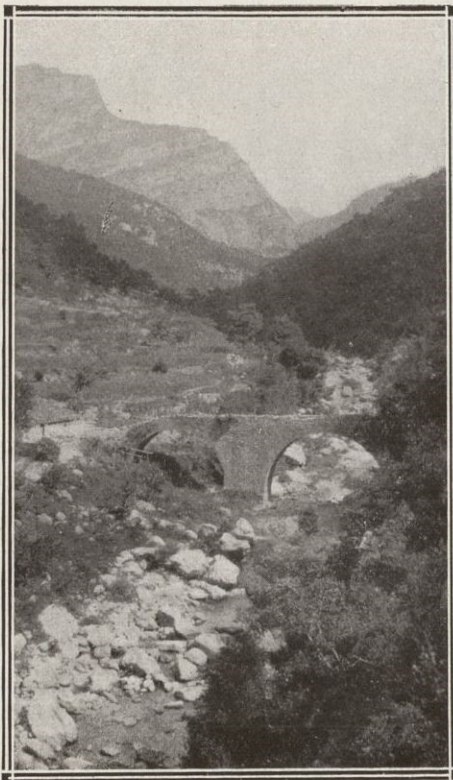


Las Font's



doble de los habitantes que actualmente tiene. Sólo los telares que servían para fabricar medias y mitones de seda rebasaban del millar, en el año 1790, y en aquellas mismas fechas eran varias las casas olotenses que disponían incluso de buques propios para la exportación de los géneros que aquí se elaboraban, como la casa Salgas, propietaria de un velero llamado «Virgen del Tura».

Pero tanta prosperidad fué relativamente efímera. Perdiéronse las primeras colonias, punto importantísimo de exportación, se desarrollaron las primeras guerras civiles, tuvieron lugar frecuentes conatos revolucionarios, consecuencia de la inestabilidad política, y vino la transformación de las industrias, bajo los efectos del capitalismo, que, centralizando el capital y la producción en pocas manos, fué causa directa de la desaparición de los gremios, algunos de los cuales tenían en Olot una constitución interesantísima, digna de hondo estudio. Todas estas causas unidas a la carencia de vías de comunicación contribuyeron a arruinar, casi, la vida de la ciudad, la cual vió con íntimo pesar el éxodo de muchos de sus industriales y con ellos la desaparición de casi la totalidad de las casas señoriales, como la de Marcillo, Ferrés, Descatllar, de Soler, Ferrusola, Masmitjá, Vila, de Roca, Santaló, Cunill, Fluviá, Masbernát, Vilá, etc. La población quedó reducida a una tercera parte y las pocas



Alta Garrotcha

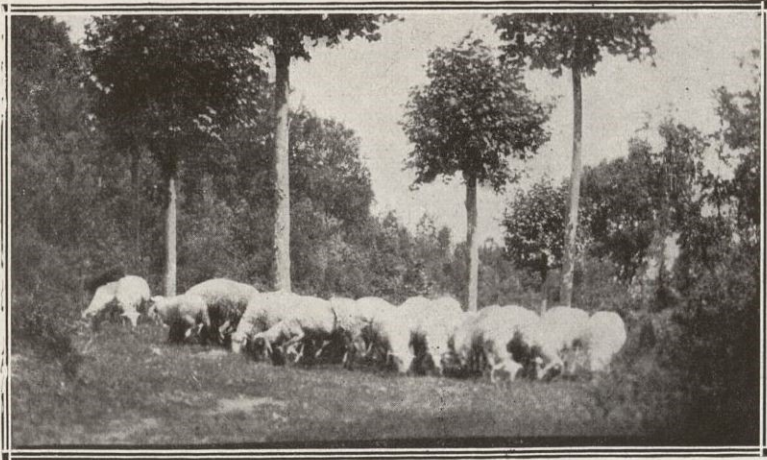
casas industriales que suplieron a los disueltos gremios se vieron obligadas a arrastrar una vida poco floreciente hasta que, abiertas algunas carreteras y debido a la vocación de los hijos de Olot para la industria, nuevamente remózose ésta hasta competir con la que hace un siglo era el orgullo de la ciudad.

Actualmente cuenta la población con importantísimas fábricas de hilados y de géneros de punto, todas ellas dotadas de novísima maquinaria, teniendo ocupados a centenares de obreros; con fábricas de salchichonería que, conjuntamente con las de Vich, surten casi todo el mercado nacional; fábricas de curtidos, cuyos productos son estimados preferentemente en las de calzado, fábricas de papel, una de las cuales puede conceptuarse como la mejor de España; fábricas de harinas, de material sanitario, una fundición de hierro y bronce, etc., y con importantísimos talleres de estatuaría religiosa que, sin duda, localizan en Olot la producción de cuantas imágenes dedicadas al culto católico se fabrican en la península y en buena parte de la América española.

La industria olotense cuenta con mercado propio, motivo por el cual no sólo ha logrado estabilizarse sino que ha quedado enteramente al margen de la crisis económica que tanto ha repercutido en una serie de poblaciones fabriles españolas. No obstante es susceptible todavía de más desarrollo y de

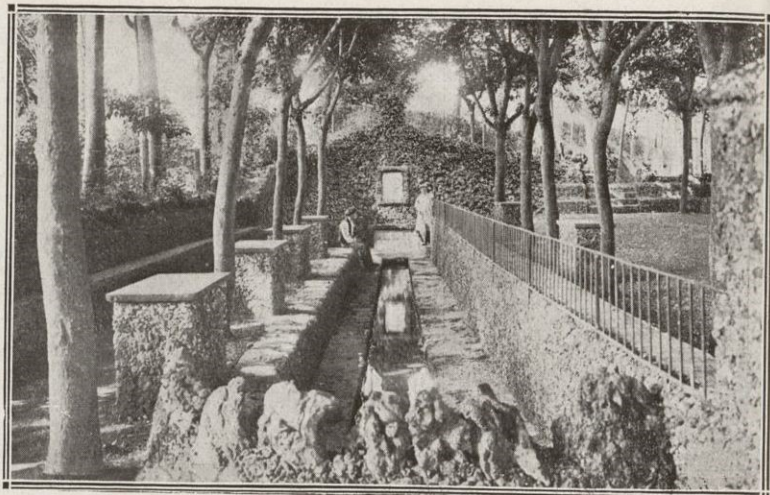
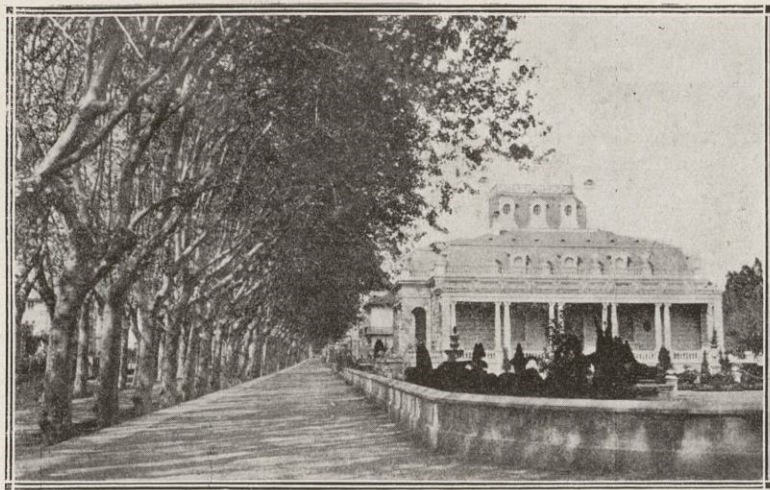


Típico Manso Aubert y el Puig-sa-calm, a 1515 metros



Paciendo

Alrededores de Olot



nuevas ampliaciones, aunque necesita de una más rápida y económica comunicación con Barcelona y con otros centros comerciales, para facilitar la circulación y el reparto de los productos. Por ello no hay duda que la industria ha cifrado todas sus esperanzas en el proyecto que va a trazarse del ferrocarril Ripoll-Olot-Figueras — parte del que debe unir Pasajes con Rosas, paralelamente a la frontera — como presagio de lo que ha sido el supremo ideal y el mayor afán de la ciudad.

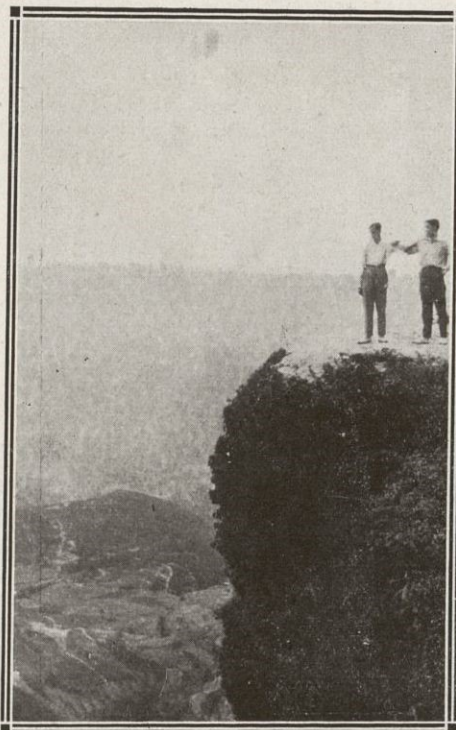
El ilustre escritor madrileño Dr. E. Rute Casadevall, en 1927 publicó en *MERCURIO* un interesante trabajo con el título « Una obra pública necesaria », del cual entresacamos los siguientes párrafos :

« La unión de las dos líneas actuales transpirenaicas catalanas por una línea transversal, ofrece dos amplios beneficios : el comercial y el estratégico. Claro es que ambos, y sobre todo el último, incompletos, pues verdaderamente es incomprensible cómo no está ya construido un ferrocarril fronterizo desde Irún hasta Rosas ; mas si se tienen presentes las gestiones que actualmente se realizan para unir Pamplona con Canfranc, prologando el de Sangüesa y se consiguiese el que mencionábamos, de hecho quedarían contruidos

los tramos finales, susceptibles en su día de ser enlazados atravesando la futura línea del Noguera-Pallaresa, que con sus prolongaciones hasta Baeza está llamada a cumplir un importante papel internacional.

Circunscribiéndonos al Ripoll-Olot-Figueras, el apoyo mutuo, que las líneas del Norte y Madrid a Zaragoza y a Alicante pueden prestarse es tan grande o más que el interés de las comarcas interesadas, de hecho incomunicadas con su capital provincial las de Ripoll y Puigcerdá y las que lo están como Olot, por medio de una línea estrecha que termina en Gerona, obligando a un transbordo de mercancías, no sólo para la gran arteria de Madrid a Zaragoza y a Alicante, sino aun para las líneas de diversos anchos, dentro de la estrechez, que van a los puertos de la provincia. »

El empeño que han puesto en la tarea valiosas personalidades y el entusiasmo que las acompaña de las comarcas a que afecta el proyecto son una promesa, casi, de la próxima realización del camino de hierro que, a la vez de incorporar el partido de Puigcerdá al resto de la provincia de Gerona, será sin duda la piedra angular del más sólido porvenir de Olot y su incomparable comarca.

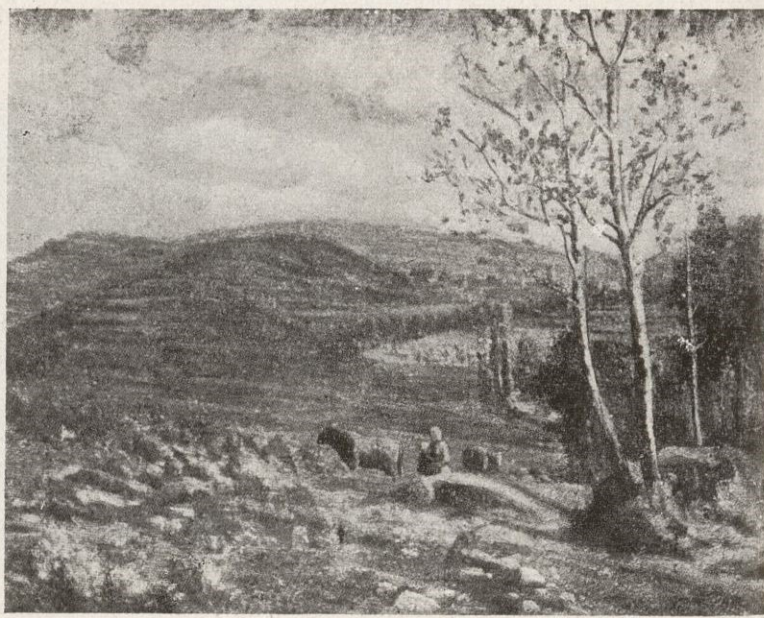


Peñas del Far y al fondo sierras de las Guillertías

Miguel Llosas



Lavanderas, de Ivo Pascual



Otoño, de Ivo Pascual

ARTE OLOTENSE



1. « De mi pueblo », y 2. « Flor silvestre », esculturas de Miguel Blay. — 3. « La serenidad », obra escultórica de José Clará. — 4, 5 y 6. « Orillas del Fluviá », « Invierno » y « Paisaje de Olot », cuadros de Ivo Pascual. — 7. « Septiembre » (Olot), pintura original de Melchor Domenge (Museo de Bellas Artes)



OLOT: LA PERLA DE LA MONTAÑA

HIDROLOGÍA Y TURISMO

CUÁN pocas regiones podríamos señalar, no ya en España, sino en Europa, que reunieran tantas y tan espléndidas bellezas naturales de todo orden, como esa privilegiada comarca olotina, capital y centro de « La Garrotcha », como amorosamente la llaman sus hijos.

Testigo un día, en remotos siglos, de espantosas convulsiones geológicas, cuya requemada huella se muestra, aun hoy, en tierras y rocas a su contorno, ha brotado, en cuanto la vista abarca, un delicioso oasis de florido verdor, como para desmentir su pasado volcánico con las esplendideces de un paraíso de ensueño; flores, árboles, cascadas, ríos, arroyos, fuentes umbrosas de riquísima y salúfera linfa; prados extensos y jugosos; montañas ingentes que en soberbias cordilleras cierran, abrazándolo, el mágico valle en que la hermosa ciudad desata su blanco caserío a orillas del poético Fluvιά.

Reúne Olot todas las condiciones apetecidas para convertirse en un importante centro de turismo mundial, toda vez que a la majestuosa perspectiva de sus panorámicos paisajes, reúne la abundancia y variedad de aguas, cuyo análisis detenido pudiera a algunas de ellas, colocarlas ventajosamente al lado de las de mayor renombre.

Son las fuentes de Olot de famosa tradición, y tanto por los bellos parajes en que están enclavadas, alrededor de la ciudad, como por la amenidad de los caminos que a ellas conducen y la bondad salúfera de sus límpidas y siempre fresquísimas aguas, constituyen motivo predilecto de paseos y excursiones, así para los hijos del país como para los forasteros, que cada día en mayor número las visitan. Tan abundantes como bellas las aludidas fuentes, merecerían un ca-

pítulo cada una para su completa descripción, ya que es cada una un hermoso cuadro de belleza sin par. No obstante, y

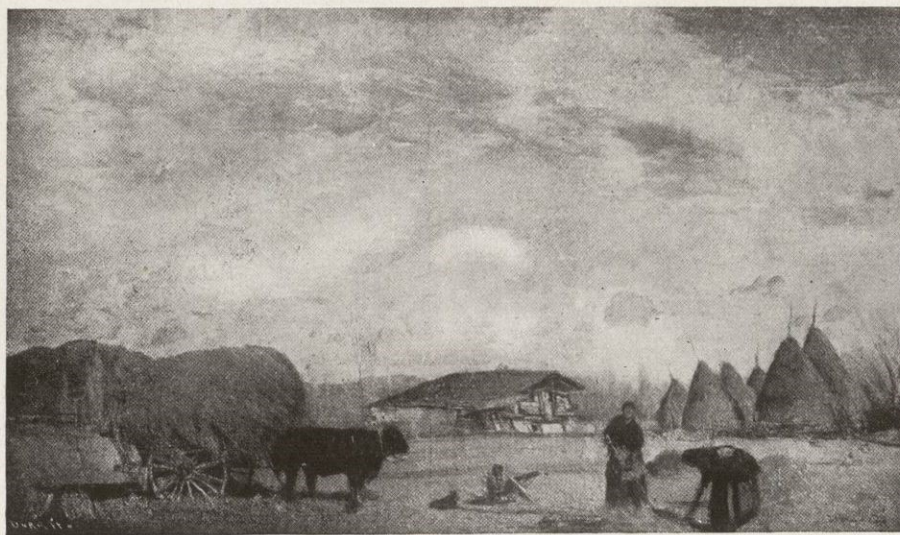
por la compendiada naturaleza de este esbozo literario, hemos de limitarnos a sólo señalar por sus nombres las más típicas y frecuentadas, y así haremos especial mención de las de « San Roque », « La Muxina », « Les Deus », « Las Trias », « La Salud », « Fontfage », « De Cuni », « Noch d'en Cols », « Les Feixes », « de Juvinyà », « Fontfreda », « Fontbona », « Xervanda », « Crusells », etcétera, remarcando que el uso del agua de alguna de ellas, como por ejemplo la de « Las Trias », produce rápidos y maravillosos efectos en casi todas las enfermedades del aparato digestivo, y téngase por cierto que si esta privilegiada comarca estuviese en país extranjero, sería una de las más renombradas y concurridas como lugar predilecto de curación y de turismo.

Desde esta típica y hermosa ciudad, en el corazón de la montaña, parten en todas direcciones numerosas y magníficamente atendidas carreteras que permiten realizar, cómoda y rápidamente, excursiones a las vecinas alturas de « El Far », « Montsacopa », « Santa Magdalena », « Sant Miquel del Mont », y a las poblaciones de Camprodon, Ribas, Puigcerdá, Ripoll, Vich, San

Juan de las Abadesas, entreteniéndolo al forastero de modo que el tiempo transcurre sin sentir, higiénica y agradablemente. Si a esto se añade la bondad del clima, la belleza del cielo siempre azul, el carácter acogedor y simpático de los olotenses y la higiene y confort que en todas partes se advierte, así en la vieja ciudad como en su espléndido ensanche, se comprenderá fácilmente que es muy justificada la predilección con que la distinguen todos los que la conocen.



D. Francisco Xavier Bolós, farmacéutico, eminente naturalista; botánico, geólogo y numismático; experto en bellas artes y epigrafía; escritor e historiador distinguido, fué una de las figuras de mayor relieve en la afilada época de 1774 a 1842, y puede citarse como uno de los más ilustres hijos de Olot



Paisaje de Olot, cuadro de Ignacio Mallol

El ferrocarril que hoy une Olot con la capital de la provincia, deficiente y todo, ha llenado debidamente la laguna que constituía el problema de las comunicaciones rápidas; pero con la realización del proyectado Ripoll-Olot-Figueras, que ha de unir la ciudad con cinco grandes líneas internacionales, Irún, Canfranc, Noguera-Pallaresa, Portbou y Puigcerdá y con los puertos de Rosas y Pasajes, estableciendo así el puente entre el Mediterráneo y el Cantábrico, aumentarán por modo extraordinario sus posibilidades, haciendo de esta región una de las etapas predilectas y más justificadas en los planos itinerarios del turismo en España.

El Ayuntamiento de la ciudad haciéndose eco de sus patrióticos anhelos, en este sentido, y de la justicia y razón que las abonan, acaba de instituir, bajo su patronato, un Comité de iniciativa (Atracción de forasteros) compuesto por personas competentísimas y entusiastas y cuyo programa y primeras actuaciones son, ciertamente, prometedoras de próximos y venturosos éxitos.

Los pueblos que no se resignan a su fosilización, sino que



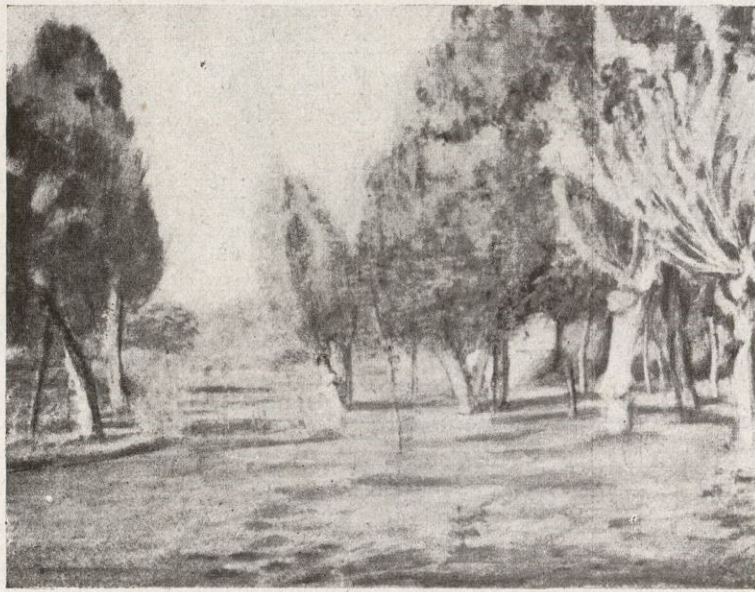
El ilustre lirico olotino don José M.^a de Garganta (1878-1928)

España y de América, en imagen y en palabra, el seductor encanto de sus frondas y de sus fuentes maravillosas.

bregan y luchan por su engrandecimiento y su riqueza contra todas las contrariedades y rutinas de un estancamiento suicida, son dignos del triunfo y del completo *logro* de sus generosos afanes, y Olot está demostrando quererlo así y lo ha de conseguir cumplidamente como lo merece. Para qué citar nombres en esa legión honrosa y entusiasta que, con su altruista y comprensiva primera autoridad municipal a la vanguardia, trabaja con ahinco y sin descanso para alcanzar el ansiado y patriótico resultado: con hacer mención de Piera, de Triadú y de algún otro, habríamos citado únicamente los delanteros, los *pionneers* de esta heroica cruzada, siendo así que los otros merecen también especial mención y el aplauso y gratitud de sus convecinos.

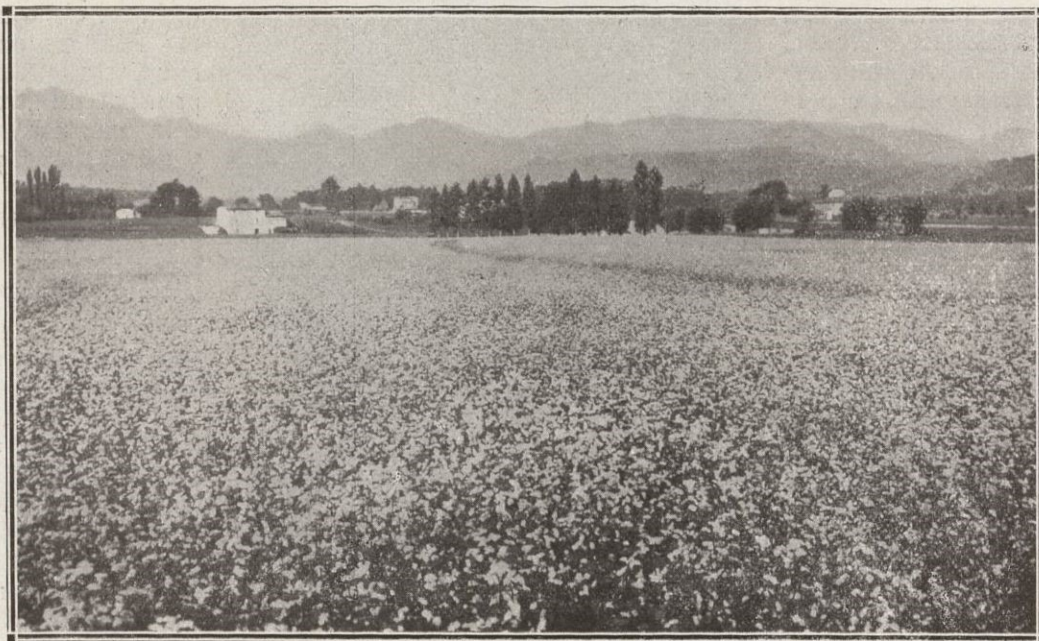
Hemos prometido apoyar con todas nuestras fuerzas este noble empeño y lo hemos de cumplir lealmente por nuestra parte, insertando periódicamente artículos y fotografías de esta hermosa región para llevar a todos los ámbitos de

B. Poli de Marca



Paisaje, de Francisco Vayreda

Campo de alforfón



BALADA D'OLOT

Olot, vall fresca i gemada
de policromat vestit ;
cada any apareix ornada
d'albors de fajol florit.
La volten prats delitosos,
l'ombregen arbres frondosos,
la ceneix el Fluvià...

Olot és com una vella
que escolta la cantarella
que fan les fonts al rajar.

Sovint, per serrats i comes
veiem que s'estén un vel,
i entelen les grises bromes
el blau lluminós del cel.
La pluja que s'anuncia
omple el cor de melangia
i arreu borrats els colors,
la boira els camps emmantella,
i Olot és com una vella
que no veu els seus tresors.

La primavera florida
a Olot no sempre somriu ;
però li don nova vida
cada any, l'entrada d'estiu.

Es el temps de les fontades,
i les llargues passejades
i els deportes i nobles cants ;
la vall tota s'esponcella,
i Olot és com una vella
que amoixa tendres infants.

Llavors per les avingudes,
per les places i carrers,
veureu cares conegudes
d'estiuejants forasters.
En la fresca vall gemada,
de verd fullatge esmaltada,
i entre l'esplendor dels blats
floreix la gentil rosella,
i Olot és com una vella
que té a casa convidats.

Però sempre els més joiosos
entre els dies estivals,
són els breus i delitosos
de les festes setembrals.
Són quan tota s'engalana,
quan pren arreu més ufana
la nostra gentil ciutat
quan tot somriu dins d'ella

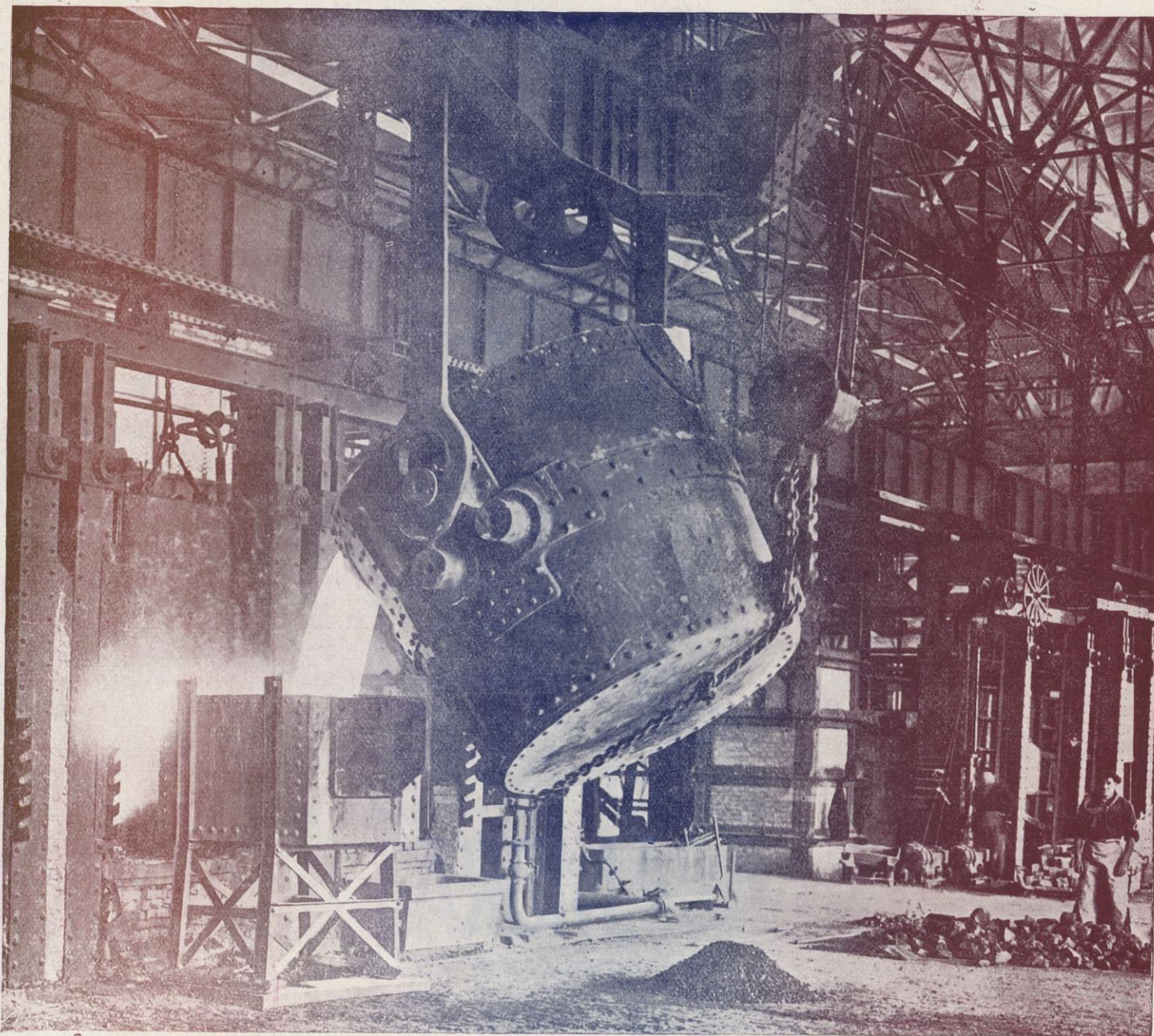
i Olot és com una vella
que a joventut ha tornat.

I quan la gent dispersada
torna als llocs d'on ha vingut,
reneix a Olot la daurada
i encisera quietud.

Més, quan després ve la fira
la ciutat de nou respira,
i entre els freds incipients
té una florida novella,
i Olot és com una vella
que reveu els seus parents.

I quan la tardor avença
i ve l'hivern pas a pas,
el fred primerenc comença,
preludi de neus i glaç.
Llavors, en les tardes crues,
daurant les arbredes nues,
el sol al llunyà horitzó
clou, trist, la seva parpella,
i Olot és com una vella
que narra una tradició.

Josep M.^a de Garganta



Altos Hornos de Vizcaya : Bilbao

Fábricas en Baracaldo y Sestao

LINGOTE de cok, de calidad superior, para fundiciones y hornos Martín Siemens : ACEROS Bessemer y Martín Siemens en perfiles de distintas clases y dimensiones : CARRILES VIGNOLE, pesados y ligeros para ferrocarriles, minas y otras industrias : CARRILES PENIX o BROCA, para tranvías eléctricos : VIGUERÍA : CHAPAS gruesas y finas : CHAPAS MAGNÉTICAS, para transformadores y dínamos : ACEROS ESPECIALES obtenidos en horno eléctrico : GRANDES PIEZAS DE FORJA (rodas, codastes, elementos para cañones) : Fabricación de HOJA DE LATA : CUBOS y BANOS galvanizados : LATERÍA para fabricación de envases : ENVASES de hoja de lata para diversas aplicaciones : Fabricación COK y subproductos : SULFATO amoníaco, alquitrán, benzol, naftalina y toluol

Flota de la Sociedad : ocho vapores, con 33,600 toneladas de carga

Dirigid toda la correspondencia al APARTADO 116 : BILBAO

Sociedad de Altos Hornos de Vizcaya : Bilbao



Productos Selectos del Cerdo, S. A.
FÁBRICA DE EMBUTIDOS Y CONSERVAS

La casa que reúne mejores condiciones de fabricación por sus modernas instalaciones frigoríficas, máquinas, grandes secaderos, matadero sistema americano, etc. : Elaboración de Salchichón de Vich de superior calidad, Chorizos estilos Riojano y Pamplona, Jamón picado, Foie Gras, Jamones andorranos, etc. Mortadella **La Piara, Especial y Bar** y **Bocadillo de Jamón Español** y demás artículos de tocinería

MANLLEU (Vich) España

Centro de Navieros Aseguradores

Compañía Anónima de Seguros
 Fundada en 1879

Capital social totalmente suscrito ... Ptas. 10.000,000'00
 Capital desembolsado..... » 1.400,000'00
 Reservas técnicas, legales y voluntarias en 31 de diciembre de 1929.. » 2.686,806'91

SEGUROS MARÍTIMOS - SEGUROS DE INCENDIOS

Domicilio social y dirección :

Paseo de Colón, número 11 : BARCELONA
 (Inmueble de su propiedad)

DELEGACIONES EN :

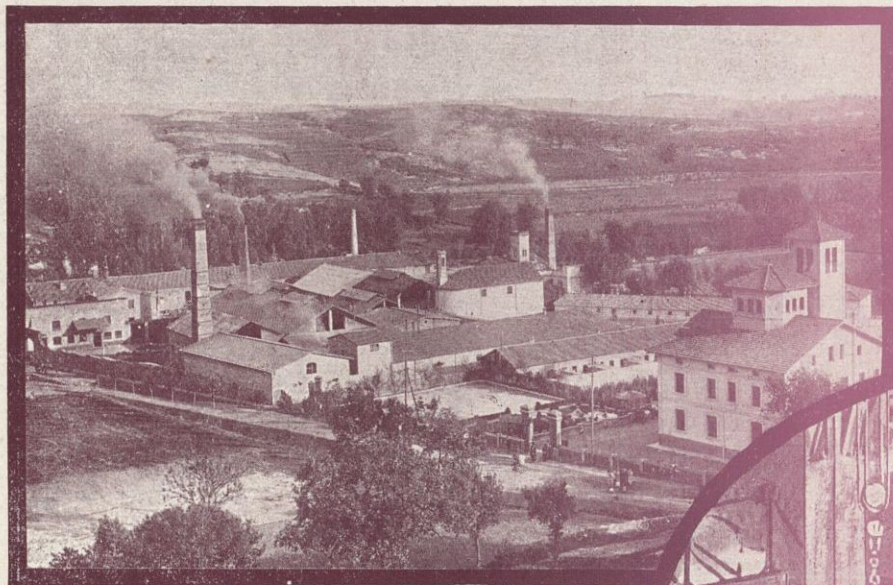
BARCELONA : Rambla de Cataluña, número 6
 MADRID : Avenida de Pi y Margall, número 6
 SEVILLA : Plaza de la Constitución, número 14
 ZARAGOZA : Goicoechea, número 23
 VALENCIA : Muelle, núm. 15 (Grao)

Agencias en todos los puertos y poblaciones de importancia

AGENCIAS GENERALES EN :

PARIS : 33, Rue Vivienne
 BRUSELAS : 211, Rue Royale - Sainte Marie
 AMBERES : 43, Longue Rue Neuve

FRANCISCO LACAMBRA LACAMBRA



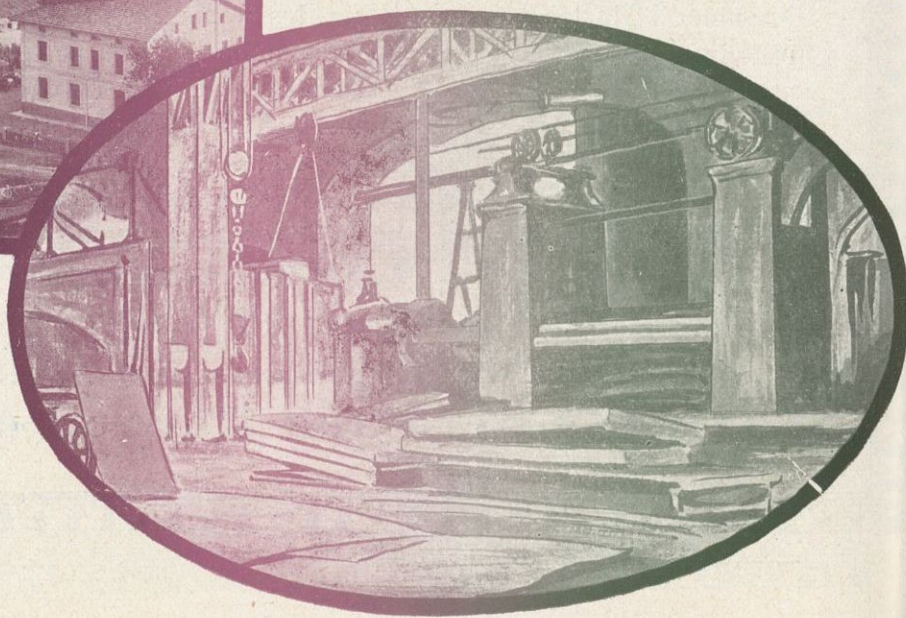
Fábrica de batir y laminar cobre y latón

Casa fundada en el año 1808

Despacho : ALI-BEY, 23 - Teléfono 50807

Medalla de Oro en la Exposición Universal de Barcelona 1888, Medalla de Oro colectiva del Trabajo 1927

Planchas de cobre (hasta 3 metros anchura), Barras de cobre, Alambres de cobre, Discos de cobre, Tiras de cobre (electrolítico), Casquetería de cobre, Planchas de latón, Barras de latón, Alambres de latón, Discos de latón, Tiras de latón, Placas de cobre para hogares de locomotoras



Fábrica de Conductores Eléctricos

CALLE CORTES, 500 - Teléfono 32634

Hilos y cables desnudos, Hilos y cables aislados, Hilos para bobinas (cubiertos con algodón y seda), Cables redondos desnudos, Cables redondos cubiertos, Cables rectangulares, Cables pararrayos, Delgas para colector, Cordones flexibles, Pletinas desnudas, Pletinas cubiertas y toda clase de trabajos especiales en cobre electrolítico para la aplicación del ramo de electricidad

BARCELONA

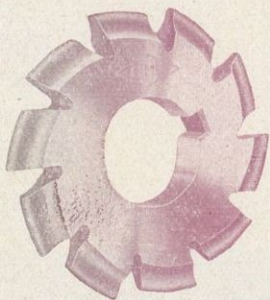


Manufacturas FEMU, S. A.

Son Gelabert - Apartado 47

PALMA DE MALLORCA (Balears)

Fabricación y Exportación
de Brocas helicoidales,
Fresas, Escariadores
y demás herramientas
cortantes de precisión



ENRIQUE MARINER



Lámparas de Estilo en Bronce

Lámparas artísticas,
en bronce y cristal.
Continúa reno-
vación en mo-
delos de to-
dos los estilos

Exportación a pro-
vincias y ultramar
Despacho, fábrica y
Salón de muestras para
la venta al detall

Momparler, 6
Valencia



NARANJA VALENCIANA

El sector privilegiado en toda la región es sin disputa el
FAMOSO Y UNIVERSALMENTE CONOCIDO

HUERTO DE RAMIRO

(de que es propietario don JOSÉ M.^a GADEA VIDAL)
por la abundancia, tamaño y calidad exquisita de sus frutos

== He aquí algunos detalles de la famosa huerta ==

Cabida total de la finca 100 hectáreas
Dedicadas a naranjos 260 hanegadas
Producción por hectárea 3000 arrobas
Producción de uno de los árboles en la última
:: cosecha, 83 espuelas, 95 arrobas :: ::

JOSÉ M.^a GADEA VIDAL

Oficinas : PASEO PRÍNCIPE ALFONSO, 9 : VALENCIA

Marcelino Ibáñez de Betolaza : Bilbao

Telegramas, telefonemas
Radiatub - Bilbao

FÁBRICA
DE

Dirección postal
Apartado 251



Accesorios de todas clases para los mismos : Herramienta
y rubitenería en general : Radiadores para calefacción

SOCIEDAD BILBAÍNA DE MADERAS Y ALQUITRANES, S. A.

LUCHANA - BARACALDO (Vizcaya)
TELÉFONO 7051

Telegramas y Telefonemas : ALQUITRANES - BARACALDO

DESTILACIÓN DEL ALQUITRÁN DE LA HULLA Y FABRICACIÓN DE SUS DERIVADOS

Creosotas, Breas, Carbolineum (especial para pintar y
conservar maderas) : Barniz negro (especial para pintar
y conservar hierros) : Naftalina : Acido fénico : Desin-
fectantes : Creosota soluble MECANOLISE : Creosotas
especiales para lavar minerales : ALQUITRÁN ASFÁL-
TICO para carreteras

COMPOLISE

Producto especial para carreteras

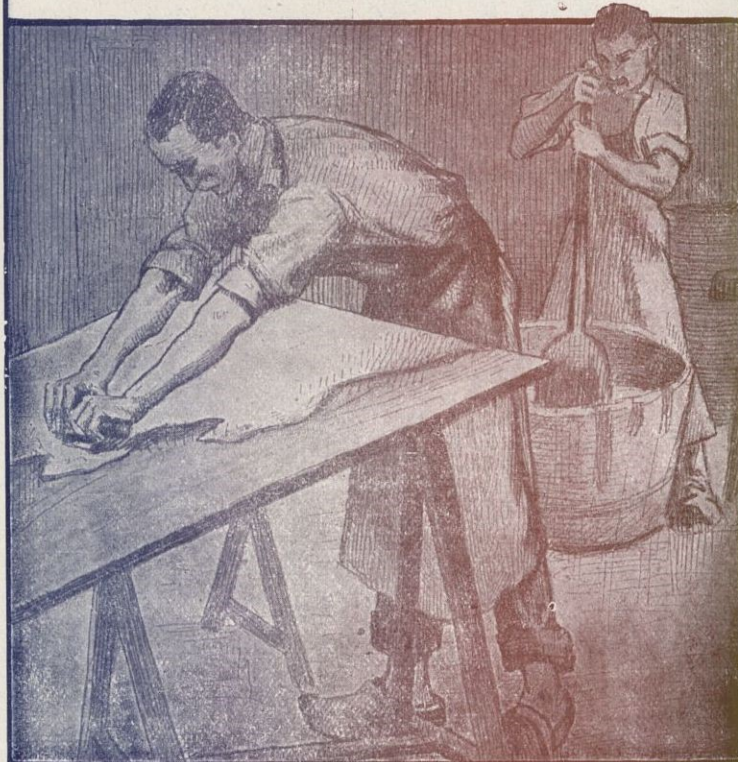
POSTES TELEGRAFICOS, MADERAS, TRAVIASAS PARA FERROCARRILES

Talleres de sulfato y cresotaje para maderas

HIJA DE JOAQUIN PUJOL

ALMACÉN DE CUEROS AL PELO
Casa fundada en 1875 por Joaquín Pujol

SUCURSALES : Amberes : 11 rue Viennick - Buenos Aires : Sarmiento, 459
Colombia : Bogotá, Medellín, Barranquilla, Cali, Bucaramanga, Sta. Marta
Grecia : Atenas - Génova : Ponte Reale, 2-43 - España : Madrid, Valencia,
Igalada, Villarramiel, Palma de Mallorca, Bilbao, Salamanca, Mérida
CASA CENTRAL : Calle Carabasa, números 8, 15 y 17 - BARCELONA
Dirección telegráfica : « LOJUPIN » - Teléfono 19663 - Lieber's code used



COMPAÑÍA ANÓNIMA DE PRODUCTOS QUÍMICOS

Cortes, 639, pral. - BARCELONA - Teléfono 13010



Acido Sulfúrico, Acido Muriático, Acido Nítrico,
Sulfato Alúmina, Sulfato de Sosa, Sulfato de
Hierro, Sulfato de Zinc, Alumbres, Minio de
Plomo, Litargirio Polvo, Bisulfato de Sosa, Agua
Bidestilada, Sulfuro Ferroso, Sosa Cáustica Lí-
quida, Sulfito de Sosa anhidro y cristalizado.

ESPECIALIDADES :

Acidos purísimos, Amoniaco purísimo, Acidos para
Acumuladores, Sulfato de Hierro (clase especial
para la Agricultura), Acido Muriático para curtidos

SELLOS PARA COLECCIONES

Gran surtido de
sellos de todos los
países y de artículos
filatélicos



Envíos para elegir
Precios corrientes
gratis y franco

R. POULAIN

7, RUE DE PROVENCE
PARIS (9°)

HIDROLITINES DR. GRAU



COMPRIMIDOS

INCOMPARABLE AGUA
DE
MESA

Su uso en las comidas constituye un supremo deleite y facilita la digestión

Convenientemente acondicionados para la exportación en cajitas de lata

Laboratorio Dr. Grau, S. A.

Cortes, 460

:-:

BARCELONA

**C. FONTFEDA
XAUDIERA**

DROGUERÍA
PERFUMERÍA
COMESTIBLES



SAN ESTEBAN, NÚMERO 26
PLAZA PÁRROCO FERRER, 1

OLOT

FÁBRICA
DE HILADOS
DE ALGODÓN
Y GÉNEROS DE
PUNTO DE TODAS
CLASES

ESPECIALIDAD EN FANTASÍAS

Casa fundada el año 1870
por don Ignacio Plana
de Brugada

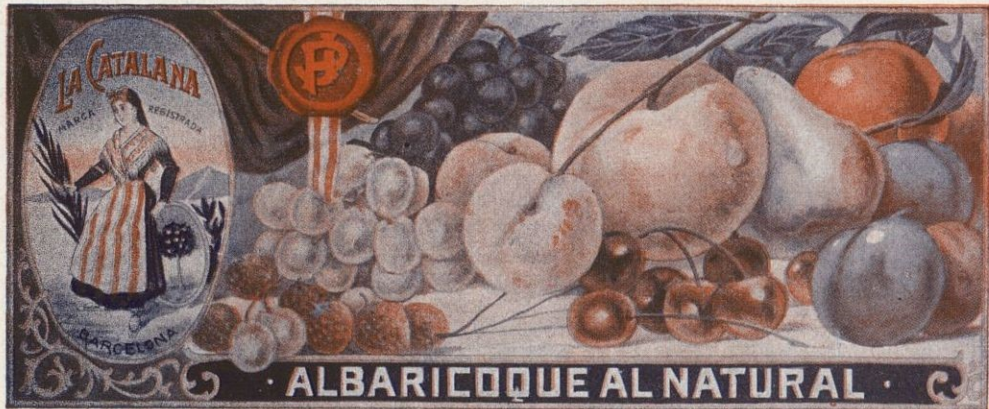
L. PLANA ESCUBÓS

OLOT

TELEFONO NÚMERO 59

CORRESPONSAL EN BARCELONA

CALLE CORTES, 701



ALBARICOQUE AL NATURAL

LA CATALANA

FÁBRICA DE CONSERVAS
ALIMENTICIAS

PEDRO POCH

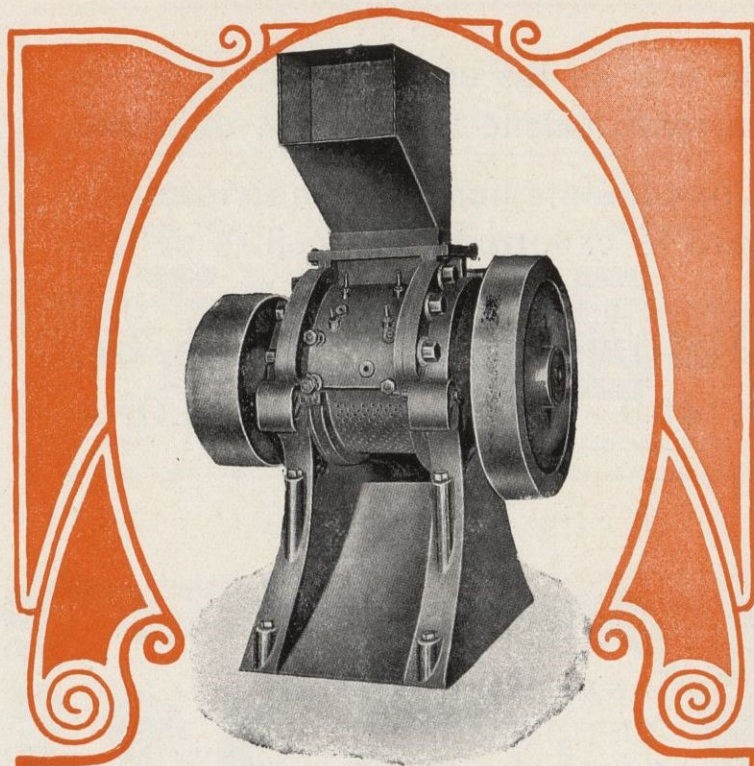
Sucesor de CASIMIRO PARÍS

BARCELONA

Teléfono n.º 70394

Fábrica : MARIANO CUBÍ, N.º 4

Despacho : REGÁS, N.º 14 (S. G.)



MÁQUINA PARA TRITURAR GOMA, Modelo 2

Talleres de construcción y reparación de toda clase de maquinaria

VIUDA DE JAIME BARBA PONS

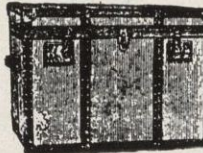
Especialidad en maquinaria para fábricas de suela de goma y fábricas de mosaicos

TALLERES Y DESPACHO:

Cerdeña, 41 (Detrás del Parque) : Teléfono 50532 : BARCELONA



Especialidad en la caja irrompible Sistema ROMERO Garantizada por tres años



F. ROMERO

:: CLIMENT ::

Fábrica de Artículos de Viaje y Piel

Valencia

TALLERES : Calle Cuenca, número 24, duplicado
DESPACHO : Garrigues, número 27

Pídanse detalles y precios

Fábrica Nacional de Muelles

(MASSINI - SANS)

Muelles de Ballesta tipo "D. F." calculados para Omnibus-autobuses y Camionetas de carga delicada
Muelles espirales para válvulas de motores marinos, automóviles y de aviación

Suspensiones en Ballesta

" DAUOO "

para automóviles turismo, autocars y coches ambulancias : Resortes espirales de tensión y compresión para maquinaria textil, eléctrica, frigorífica, tractores, etc.

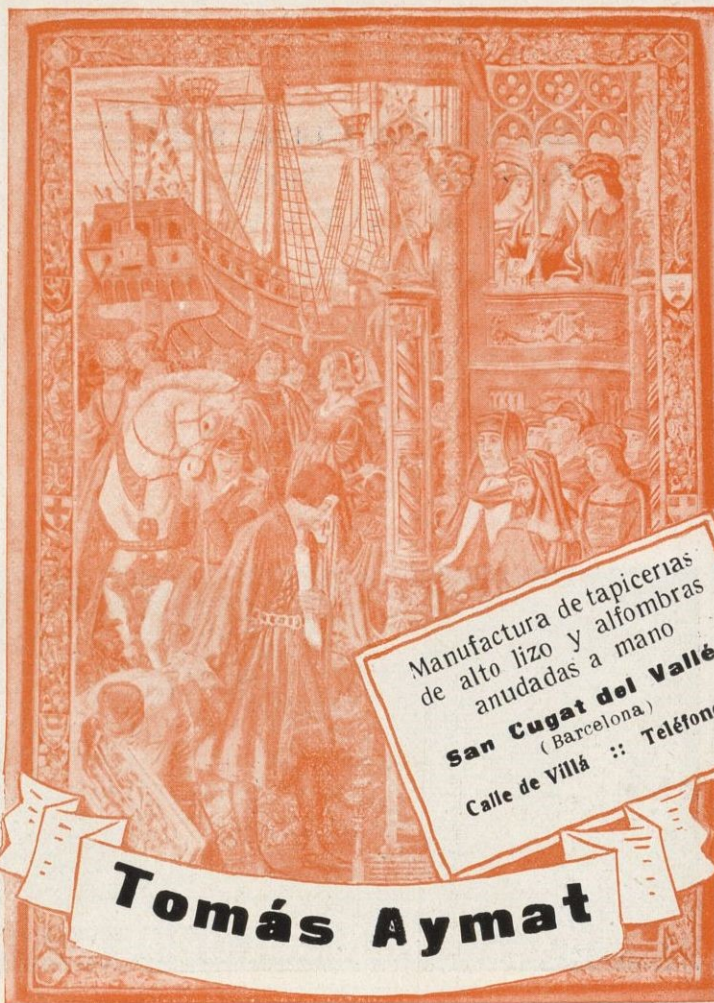
Patente de invención núm. 91,958

Teléfono 30265

Calle Massini, 12 y 14



BARCELONA (Sans)



Manufactura de tapiceras de alto lizo y alfombras anudadas a mano
San Cugat del Vallés (Barcelona)
Calle de Villá :: Teléfono 20

Tomás Aymat



Carbonell y C.^a

S. en C.

CÓRDOBA - (España)

Primera Casa exportadora de España de Aceites puros de Oliva

Su exportación en el año 1928 ascendió a 11.557,725 kilogramos netos de aceite, en sus diferentes calidades finas, de marcas bien acreditadas

LA SEDA DE BARCELONA S.A.

LA FÁBRICA BLANCA
MARCA REGISTRADA

Fábrica en Prat de Llobregat

Producción de hilados de SEDA ARTIFICIAL de la mejor calidad para todos los empleos de la Industria Textil

Oficina de Ventas : CALLE DE LAURIA, N.º 27

BARCELONA

Teléfonos 13632 y 13680 :: Apartado de Correos 976

HIDROLANTE, S. A.

Contadores de agua de las mejores marcas
Los más sólidos : Los más prácticos : Los más económicos

Condiciones ventajosas y especialísimas a los Sres. Propietarios : Soliciten detalles e informaciones completas a las **OFICINAS Y LABORATORIO OFICIAL DE VERIFICACIÓN** Bruch, 74, pral. : Teléfono 15011 - BARCELONA

Luis Ayats Surribas
 AGENTE MATRICULADO
 Y COLEGIADO

SEGUROS CON LA UNIÓN Y EL FÉNIX ESPAÑOL

COMISIONES Y REPRESENTACIONES

COMPRA Y VENTA DE FINCAS

PRÉSTAMOS CON EL BANCO HIPOTECARIO
 DE ESPAÑA

REPRESENTANTE DE LA
 SOCIEDAD DE AUTORES ESPAÑOLES

Plaza de la República, 13 : OLOT
 (Encima de la BANCA ARNÚS)



Especialidad bordados a mano :: Confección de ropa blanca fina
 Sábanas, Mantelería, Pañolería y Toallas

MANUEL VICENTE

FÁBRICA DE LIENZOS :: Especialidades para la exportación

Cable y Telegráfo: MANUCENTE

Lauria, 77 y 79 - BARCELONA - Teléfono 71094
 LONDRES: Coventry House South-Place Finsbury : PARIS: 51, Rue d'Hauteville

**MATERIALES PARA
 :: CONSTRUCCIÓN ::**

YESOS : CALES : CEMENTOS
 AZULEJOS

**CONSTRUCCIONES
 PLÁ**

Teléfono 51360

Despacho: MERIDIANA, 103
 Alma- (MERIDIANA, 105
 cenes: (SAN QUINTÍN, 186
BARCELONA (Clot)



**MONT
 FERRANT**

Brut Gout Américain
 "CUVÉE SPÉCIALE"

Extra-sec Demi-sec
 Doux
CARTE D'OR

Extra-Dru Demi-sec
 Doux
CARTE BLEUE

VIGNOBLES & CAVES
 à **BLANES**

Propriétaires
FORTUNY, S. A.
 BARCELONA

ROCA & GUIX



Esto
inservible



con nuestra
maquinaria
se transforma



en artículos
de primera
utilidad

ROCA & GUIX

Única casa del mundo que puede asegurar un verdadero éxito en las instalaciones para la fabricación de suelas de caucho regenerado, utilizando los desperdicios de los neumáticos y cámaras de aire de los autos

Numerosas referencias del país y del extranjero

Las instalaciones realizadas alcanzan una capacidad de producción de medio millón de pares por día

Fábrica en San Martín : CATALUÑA y ALI-BEY - Teléfono número 52102

Fábrica en Gracia : TORRIJOS, 42 y CIUDAD REAL, 41 - Teléfono 72162

Clave telegráfica : ROGUI
◆ **BARCELONA**



Gran Premio y Medalla de Oro en la Exposición Internacional de Barcelona 1929-1930



Lema: GOLOSINA DEL NIÑO Y SOSTEN DEL ANCIANO

FÁBRICA DE ROTULOS ESMALTADOS

E. LLORACH NAVARRO
C. LA GLEVA N.º 9 Y 11
BARCELONA (S.G.)

TELÉFONO 75387

CONSORCIO NACIONAL ARROCERO

EL ARROZ ESPAÑOL ES EL MANJAR MÁS NUTRITIVO,
: : : : : MÁS SANO Y MÁS ECONÓMICO : : : : :



CASA CENTRAL
PALMA DE MALLORCA

Crédito Balear

CAPITAL Y RESERVAS
Pesetas : 9.769,012'25

Sucursales en : Felanitx, Ibiza, Inca, Lluchmajor, Manacor y Sóller :: Delegaciones en : Andraitx, Pollensa y Porreras

BANCA - BOLSA - CAMBIOS

Departamento especial para ACREDITADOS :: Servicio especial para EXTRANJEROS

Foreign Department - Payment of circular - Letters of credit
Service des Etrangers - Paiement de billets et Letters de crédit

CAMARA ACORAZADA con departamentos de alquiler : **SAFES ARE HIRET**



Carbones de las Minas
de Aller (Asturias)

Consumidos por las Compañías de ferrocarriles del Norte de España, de Medina del Campo a Zamora, Orense a Vigo, de Salamanca a la frontera portuguesa, de Madrid a Zaragoza y a Alicante, Compañía Nacional de los ferrocarriles del Oeste de España y otras Empresas de ferrocarriles y tranvías a vapor, Marina de Guerra y los arsenales del Estado, Compañía Transatlántica y

::: otras Empresas de navegación nacionales y extranjeras :::

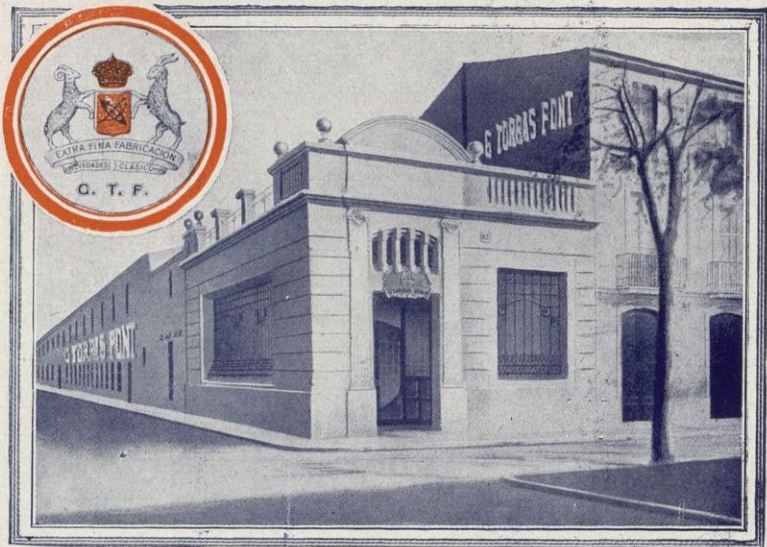
DECLARADOS SIMILARES AL CARDIFF

Carbones de vapor, Menudos para fragua, Aglomerados

Dirjense los pedidos a la **SOCIEDAD HULLERA ESPAÑOLA**, Apartado 131, **BARCELONA**, o a sus agentes en
MADRID : D. Juan R. Topete, Hermosilla, 24, Teléf. 53521
SANTANDER : Sres. Hijos de Angel B. Pérez y Compañía
SAN SEBASTIÁN : C. Jorge de Satrústegui
OVIEDO : D. Carlos Rodríguez San Pedro
GIJÓN : Avilés, San Esteban de Pravia
Agencia de la **SOCIEDAD HULLERA ESPAÑOLA**
CORUÑA : D. Antonio Cortés
VALENCIA : D. Rafael Terol
SEVILLA : S. Benjumea Hnos.
CÁDIZ : Don César Gutiérrez

Para otros informes y precios, dirigirse a las Oficinas de la
SOCIEDAD HULLERA ESPAÑOLA

Gran Vía Layetana, 5 y 7 - **BARCELONA**



G. TORRAS FONT

SABADELL

Extra Fina Fabricación de Pañería

NOVEDADES : CLÁSICOS

Patentados TORRAS FONT

Practiq III X III Fhont-D'or

GRAN PREMIO

en la Exposición Internacional de Barcelona de 1929

BONAMALLA

TEIXITS DE PUNT I LLISOS

VENDAS A L'ENGRÓS

COMPTÉ DE L'ASSALT, 36 BARCELONA TELÈFON NÚM. 16837

Miquel y Costas & Miquel, S. A.

Calle de la Diputación, n.º 239 - BARCELONA (España)

**Fabricantes de todas clases
de papel de fumar - Bobinas
Resmas - Libritos**

Marca "EL PINO" registrada



EXPORTACIÓN A TODOS LOS PAÍSES
Exclusivos proveedores de varios
Gobiernos y Monopolios

Direcciones { **Telegráfica : QUELTAS**
Postal : APARTADO 629

FARMACIA Y PERFUMERÍA

José M.^a Llach Puig

QUÍMICO FARMACÉUTICO

ESPECIALIDAD EN
ANÁLISIS CLÍNICOS



OLOT

Bonaire, 1, Nueva San
Antonio : Teléfono 23

CASA BADÍA

PINTURAS Y DORADOS

Fundada en el año 1900

Especialidad en la RESTAURACIÓN y DECO-
RACIÓN DE IGLESIAS Y ALTARES : Pers-
pectivas para monumentos, grupos, belenes, etc.

ÚNICA CASA que si se sabe o sospecha que en siglos
pasados hayan sido decorados con pinturas de orna-
mento artístico, iglesias, altares, cuadros al fresco,
óleo, retablos, etc., garantiza quitar las pinturas
sobrepuestas cualquiera que sea su espesor,
quedando solamente las primitivas. De
esto dará pruebas, gratuitamente,
a quien pueda interesar

PÍDANSE PROYECTOS Y PRESUPUESTOS

PLAZA DE CLARÁ, 12 **OLOT**
TELÉFONO NÚMERO 43 PROV. GERONA

Sociedad Española de Carburos Metálicos

Mallorca, 232 : BARCELONA

CORREOS : Apartado 190 - Telegraf. : CARBUROS
TELÉFONO 73013

**FERRO - MANGANESO
FERROSILICIO - SILICO - MANGANESO, &
CARBURO DE CALCIO**

Fábricas en BERGA (Barcelona) y CORCUBIÓN (Coruña)

OXIGENO

Fábricas en BARCELONA y VALENCIA

MAGONDEAUX Y PREST-O-LITES

Acumuladores para alumbrado de Coches y Camiones

INSTALACIONES

SOLDADURA AUTOGENA

con Generador de Acetileno y con Acetileno disuelto

ACETILENO DISUELTO

Fábricas en

BARCELONA, MADRID, VALENCIA y CORCUBIÓN

CALEFACCION INDUSTRIAL

doméstica y de Laboratorios por gas Acetileno. Chamusca-
do y secado de hilos y piezas de seda, hilo, algodón y otros
tejidos y su aplicación a todas las industrias mediante ensa-
yos prácticos y gratuitos que efectuamos en nuestros talleres

Presupuestos, estudios, consultas y ensayos gratuitos



Carbones de las Minas
de Aller (Asturias)

Consumidos por las Compañías de ferrocarriles del
Norte de España, de Medina del Campo a Zamora, Orense
a Vigo, de Salamanca a la frontera portuguesa, de Ma-
drid a Zaragoza y a Alicante, Compañía Nacional de los
ferrocarriles del Oeste de España y otras Empresas de
ferrocarriles y tranvías a vapor, Marina de Guerra y
los Arsenales del Estado, Compañía Trasatlántica y

:- otras Empresas de navegación nacionales y extranjeras :-

DECLARADOS SIMILARES AL CARDIFF

Carbones de vapor, Menudos para fragua, Aglomerados

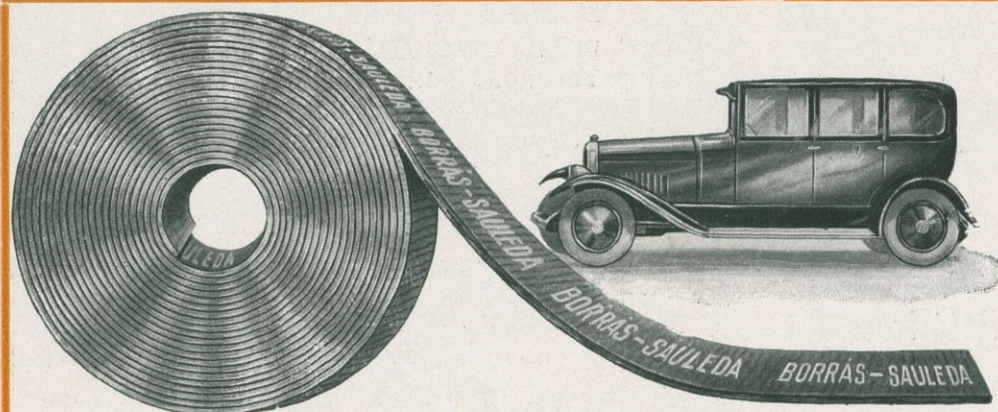
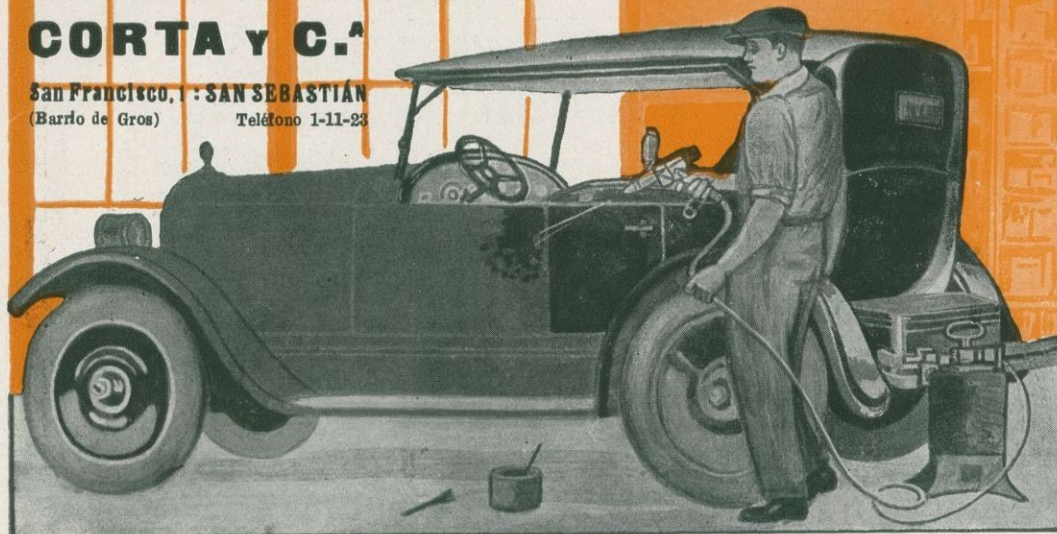
Dirjense los pedidos a la **SOCIEDAD HULLERA ESPA-
ÑOLA**, Apartado 131, **BARCELONA**, o a sus agentes en
MADRID : D. Juan R. Topete, Hermosilla, 24, Teléf. 53521
SANTANDER : Sres. Hijos de Angel B. Pérez y Compañía
SAN SEBASTIÁN : C. Jorge de Satrustegui
OVIEDO : D. Carlos Rodríguez San Pedro
GIJÓN : Avilés, San Esteban de Pravia
Agencia de la **SOCIEDAD HULLERA ESPAÑOLA**
CORUÑA : D. Antonio Cortés
VALENCIA : D. Rafael Terol
SEVILLA : S. Benjumea Hnos.
CÁDIZ : Don César Gutiérrez

Para otros informes y precios, dirigirse a las Oficinas de la
SOCIEDAD HULLERA ESPAÑOLA
Gran Vía Layetana, 5 y 7 - **BARCELONA**

Grandes Talleres Mecánicos
para construcción y reparación
de toda clase de Carruajes
y Carrocería Automóvil
Pinturas DUCO

CORTA Y C.ª

San Francisco, : SAN SEBASTIAN
(Barrio de Gros) Teléfono 1-11-23



LA CINTA DE AMIANTO PARA FRENOS DE AUTOMÓVILES nacional que garantiza 1.º Un frenado enérgico e instantáneo. 2.º Un desgaste mínimo y consiguientemente longevidad máxima. 3.º Una insensibilidad absoluta al agua, al aceite, a la bencina, etc. 4.º Una resistencia máxima a las mayores temperaturas de fricción

Fabricante: JOSÉ SAULEDA SAN POL DE MAR (Barcelona)

Compañía Metalúrgica "Metac" S. A. E.

Nápoles, 175 - BARCELONA

TELÉFONO 51450

Cables, Telegramas y Telefonemas:

"LAMETA!"-Barcelona

A. B. C. Code 5.ª Edición

Rudolf Mosse-Code : Rudolf Mosse-Code/Supl.



Arandelas «GROWER» de acero especial :-: Cocinas a gas «HOMANN»

VENTAS SOLAMENTE AL POR MAYOR

**HIJO DE
JUAN CANTARELL**

Peletería al por mayor

Concesionario exclusivo de la
Fábrica de Peletería

LA HISPANO FRANCESA

APRESTO Y LUSTRAJE
DE PIELES PARA
PELETERÍA, S. A.



Confecciones en todas cla-
ses de pieles

Fabricación de Ligas y Tiran-
tes, Cinturones y Bolsos de
:-: Piel, marca HISPANIS :-:



Almacén de Mercería al por mayor

CORTES, 395-397 : DIPUTACIÓN, 16-18

APARTADO CORREOS 156

TELÉFONOS { DESPACHO 35663
TALLERES 31460

Direc. teleg. : MERCER A-BARCELONA

BARCELONA



Patente española

número 109.524

REMOLQUES

ESTUDIADOS PARA TODA CLASE DE TRANSPORTES INDUSTRIALES A BASE DE AUTO-CAMIÓN O TRACTOR

CONSTRUCTORES

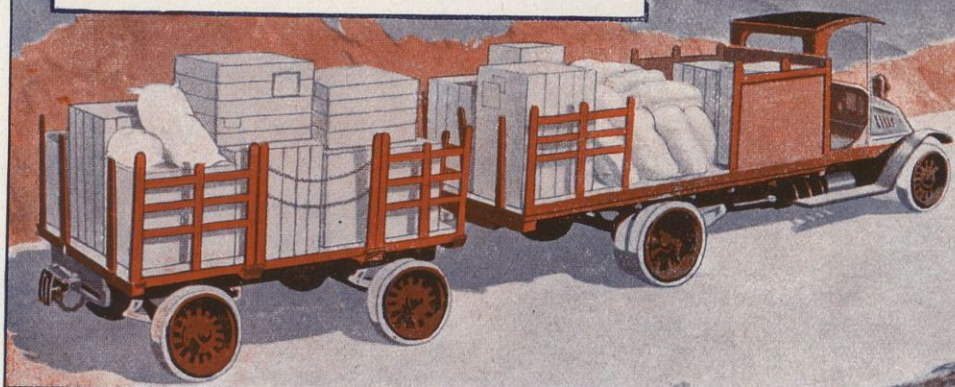
NUEVAS INDUSTRIAS METÁLICAS

SABATA Y UBACH

Talleres y Oficinas:

Pujadas, 102 (S. M.): Teléf. 52110 - **Barcelona**

Solicitamos a todos, Compañías, Industriales y Comerciantes interesados en reducir los gastos actuales de sus transportes, que consulten a nuestra oficina de estudios donde será examinado su caso, en colaboración con ellos mismos



¿LE DISGUSTA EL ACEITE?



Entonces púrguese con **MAGNESIA S. PELLEGRINO**, purgante ideal. Con su uso los desarreglos del estómago e intestinos desaparecen como por encanto

PURGA - REFRESCA - DESINFECTA

Representantes para España

GIMENEZ - SALINAS y C.ª, Sagüés, 2 y 4 : Barcelona



MAGNESIA S. PELLEGRINO



LA COCINA DE GAS MODERNA

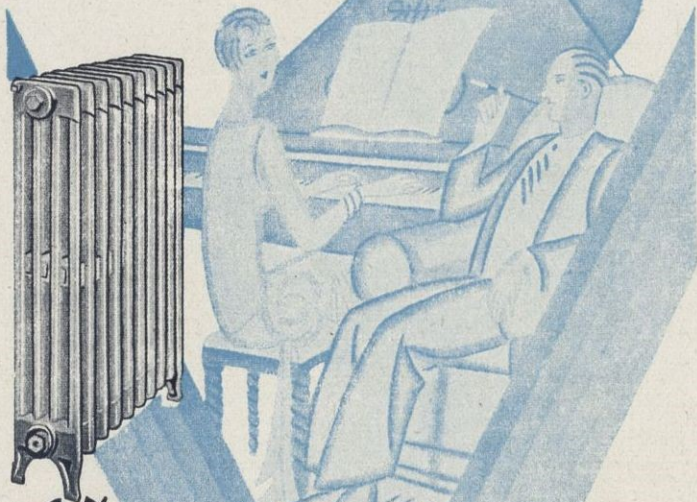
Catalana de Gas y Electricidad, S. A.

Ada. Pta. del Angel, 20 y 22 - Barcelona

LA MAS PRÁCTICA, LIMPIA Y ECONOMICA

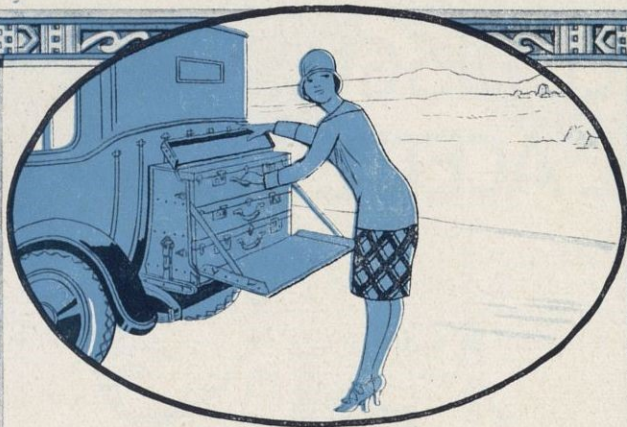
Calefacción

El complemento de todo hogar confortable. El nuevo sistema de radiadores que con menos volumen calientan más, es el preferido de la «élite» europea



Construcciones Gaspar

Oficinas: Rambla Cataluña, 94 - Teléfono 72485



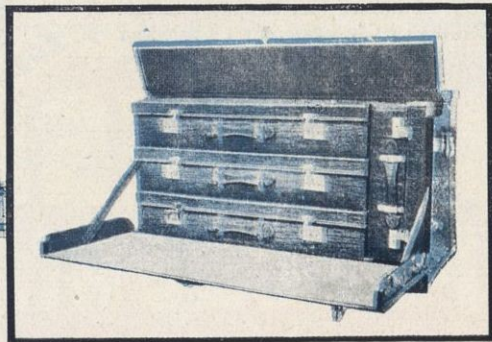
FÁBRICA DE ARTÍCULOS DE VIAJE
EQUIPOS DE VIAJE PARA AUTOMÓVILES

CODINA Y OLIVA

Sucesores de C. LLORENS Y C.^o, S. en C.

Oficinas y Despacho
Valencia, 211 : Teléfono 74371 - **Barcelona**

Concesionarios exclusivos de
LOUIS VUITTON : 70, Champs-Élysées - **Paris**



Gran Tintorería ARCO IRIS

La primera y más acreditada en
-- toda la provincia de Gerona --

Lutos y encargos
a las cuatro horas

R. PUIGMITJÁ

Casa central:

Despacho : Plaza Molino, 7

Talleres : Calle Barca, 27

GERONA

Sucursales:

OLOT : Calle San Rafael, 44

PALAMÓS : Cervantes, 28

Centro Exportador de la Industria Eibarresa

Bicicletas, carritos triciclos, gatos, sacarruedas, parachoques, inyectores, escapes libres, pitos o bocinas para tubo de escape, tapacubos o embellecedores, portalicencias, vulcanizadoras, bombas para inflar neumáticos, engrasadores, palieres, llantas desmontables, juntas universales, platos de embrague, bulonería de llantas, etc.

Talleres de fundición y de forja

Suministro de toda clase
de productos eibarreses

Ibarrecruz, 10 - **EIBAR** (Guipúzcoa)

BANCO DE BILBAO

Fundado en 1857

Capital social Ptas 100.000,000

Capital emitido de-
sembolsado..... 63.000,000 Ptas.
Reservas..... 69.500,000 »
132.500,000 »

Domicilio social : BILBAO

Dirección telegráfica : BANCUBAO

ALBACETE	MEDDE POMARINA
ALCOY	MELILLA
ALGORTA	MIRANDA DE EBRO
ALICANTE	ORDUÑA
ARANDA DE DUERO	PALENCIA
ASTORGA	PAMPLONA
BARACALDO	PARÍS
BARCELONA	PEÑARROYA
ID AG. A	PONFERRADA
ID AG. B	PUEBLO NUEVO
BERMEO	REUS
BILBAO GRAN VIA	ROA DE DUERO
BRIVIESCA	SABADELL
BURGOS	SAGUNTO PTO.
CASTRO-URDIALES	SALAMANCA
CÓRDOBA	SANTANDER
CORUÑA	SANGUESA
DURANGO	SAN SEBASTIAN
ELIZONDO	SEVILLA
ESTELLA	TAFALLA
GUERNICA	TÁNGER
LAS ARENAS	TARRASA
LEÓN	TOLEDO
LEQUEITIO	TUDELA
LERMA	VALDEPEÑAS
LOGROÑO	VALENCIA
LONDRES	VALENCIA PTO.
MADRID	VIGO
ID AG. A	VITORIA
ID AG. B	ZAMORA
ID AG. C	ZARAGOZA
MÁLAGA	

PRINCIPALES OPERACIONES EN ESPAÑA

Giros, transferencias, cartas de crédito, órdenes telegráficas sobre todos los países del mundo.

Descuentos, préstamos, créditos en cuenta corriente sobre valores y personales.

Aceptaciones, domiciliaciones y créditos comerciales en Bilbao, Barcelona, Madrid, París, Londres, New-York, etc., para el comercio de importación, en limitadas condiciones a los cuentacorrentistas.

Descuento de L. documentarias y simples, por operaciones del comercio de exportación.

Préstamos sobre mercancías en depósito, en tránsito, en importación y en exportación.

Operaciones de Bolsa en las de Bilbao, París, Londres, Madrid, Barcelona, etc., compra-venta de valores.

Depósitos de valores. Cupones, amortizaciones, conversiones, canjes, renovaciones de hojas de cupones, empréstitos, suscripciones, etc.

Cuentas corrientes y consignaciones: A la vista 2 1/2 %; a 8 días pre-aviso 3 %.

Imposiciones en libretas sin vencimiento fijo: 3 1/2 %.

Imposiciones a plazo: 3 1/2 %, 3 1/2 %, y 4 1/2 %, a 3, 6 y 12 meses, respectivamente.

Cuentas corrientes e imposiciones en moneda extranjera. Negociaciones de francos, libras, dólares, etc., aflanzamientos de cambio extranjero.

EN PARÍS Y LONDRES

El Banco de Bilbao en Londres, único Banco español que opera en Inglaterra y la Sucursal de París, actúan ante todo para fomentar y facilitar el comercio angloespañol y franco-hispano, dedicándose toda su atención efectuando todas las operaciones antedichas y de un modo especial el servicio de aceptaciones, domiciliaciones, créditos comerciales, cobros y pagos sobre mercancías, en condiciones muy económicas.

Las operaciones de cambio, Bolsa, Depósitos de títulos, forman parte de la actividad de dichas Sucursales, las que, a petición, remitirán condiciones detalladas.

José Sabater

Sucesor de GRAU, SABATER & Co.

Casa funda-
da en 1820

REUS

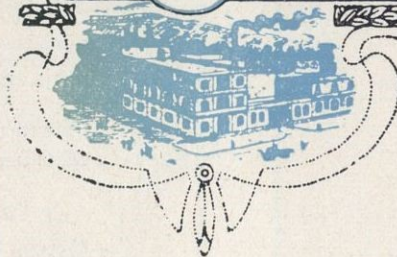


Aceites puros de oliva : Fabricación, Refinación, Exportación Almendras, Avellanas, Nueces, Higos, Piñones, etc.

Taller de Copiar Cristales

FÁBRICA DE ESDEJOS
BISELADOS DE TODAS CLASES

Juan Minguell



CALABRIA, 295 CHAMPLAN LONDRES

TELÉFONO 34775

BARCELONA

Esta casa fabrica toda clase de CRISTALES CURVADOS



Carbonell y C.^a

S. en C.

CÓRDOBA - (España)

Primera Casa exportadora de España de Aceites puros de Oliva

Su exportación en el año 1928 ascendió a 11.557,725 kilogramos netos de aceite, en sus diferentes calidades finas, de marcas :: :: :: :: bien acreditadas :: :: :: ::

LA SEDA DE BARCELONA, S.A.

LA FÁBRICA BLANCA
- MARCA REGISTRADA -

Fábrica en Prat de Llobregat

Producción de hilados de SEDA ARTIFICIAL de la mejor calidad para todos los empleos de la Industria Textil

Oficina de Ventas : CALLE DE LAURIA, N.º 27

BARCELONA

Teléfonos 13632 y 13680 :: Apartado de Correos 976

Fábrica Nacional de Muelles

(MASSINI - SANS)

Muelles de Ballesta tipo "D. F." calculados para Omnibus-autobuses y Camionetas de carga delicada
Muelles espirales para válvulas de motores marinos, automóviles y de aviación

Suspensiones en Ballesta
"DAUCO"
para automóviles turismo, autocars y coches ambulancias : Resortes espirales de tensión y compresión para maquinaria textil, eléctrica, frigorífica, tractores, etc.

Patente de invención núm. 91,958

Patente de invención núm. 91,958

Calle *Albora* **BARCELONA**
Massini, 12 y 14 (Sans)

Teléfono 30265

Hilados y Torcidos con algodón EGIPCIO (Jumel)

ESPECIALIDADES CON "SAKELLARIDIS"

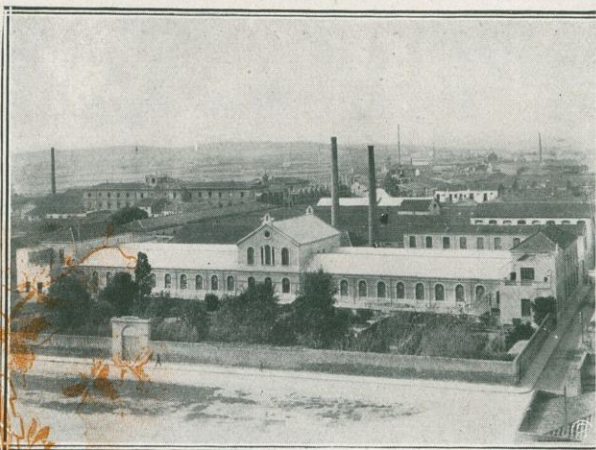
Tejidos de Algodón

MERCERIZAJE, BLANQUEO, TINTES Y ACABADOS

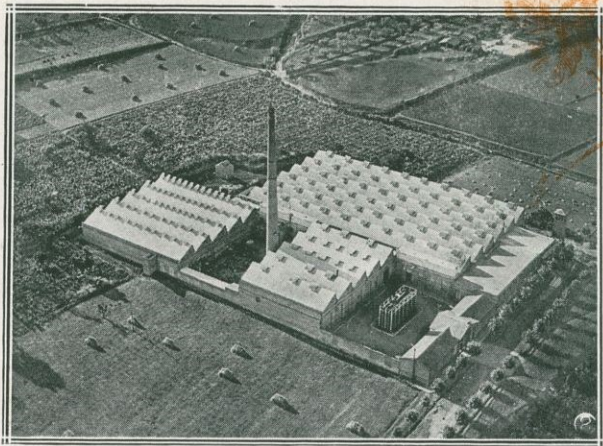
MANUFACTURAS CAROL, S. A.

ANTES PRAT, CAROL Y CA

GRAN PREMIO en la Exposición Internacional de Barcelona 1929



Fábrica de Tejidos y Acabados



Fábrica de Hilados, Blanqueo y Tintorería

ESPECIALIDADES

Pisanas (Vichy), Holandas-Céfiros, Popelines, Géneros blancos, Gabardinas, Driles, Azules para mecánicos, Franelas, Sargas, Lanillas, Novedades, Fantasías en Sedalina, Artículos para uniformes y colegiales, etcétera

Marca y Nombre registrados

ORILLO VERDE

COLORES SÓLIDOS

FÁBRICAS EN SABADELL

DEPÓSITO : DIPUTACIÓN 237 : TELÉF. 10224 - BARCELONA



AUTOMÓVILES-CAMIONES

DE CALIDAD

AGENCIA GENERAL ESPAÑOLA
ROCHET - SCHNEIDER

J. MENSA

EXPOSICIÓN Y OFICINAS

PROVENZA, 278 : BARCELONA
TELÉFONOS 77755 y 77408

Farmacia y Laboratorio Químico
ZUAZAGOITIA



ESPECIALIDADES

Vino Iodotánico Fosfatado, empleado con maravilloso éxito contra el Raquitismo, la Escrofulosis, Debilidad, Inapetencia, etc.

Loción Higiénica Antiséptica, para la toilette de la cabeza

Sevalina Zuazagoitia, evita y cura los constipados nasales, cura la irritación :: :: y grietas de los labios :: ::

Gran Vía, 2 - BILBAO

FÁBRICA DE PANAS DE ALGODÓN

Pedro Verdaguer

Calle Arzobispo Alamy : : VICH

Interesa a todos los sastres conocer nuestras existencias

La economía no consiste en el precio,
sino en la duración del género

EXPORTACIÓN A PROVINCIAS



SELLOS PARA COLECCIONES R. POULAIN

Gran surtido de sellos de todos los países y de artículos filatélicos
Envíos para elegir Precios corrientes gratis y franco

7, Rue de Provence

PARIS (9^e)



**ESPECIALIDADES
DE CAUCHO**

de todas descripciones para las

**:: INDUSTRIAS ::
DE PLOMERÍAS
Y FERRETEROS**

CATÁLOGO Y MUESTRAS GRATIS

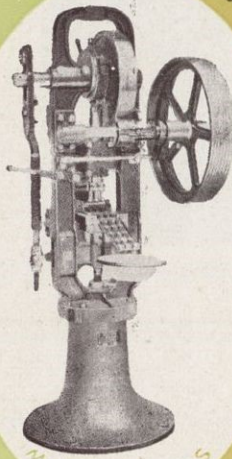
LAVELLE RUBBER COMPANY

318, W. Illinois Street : : CHICAGO, E. U. A.

MÁQUINAS PARA COMPRIMIR

Productos farmacéuticos, alimenticios, industria química, minera, naftalina, azul ultramar, anilinas, almidón, pelitre, enciendefuegos, incienso, carbón tithines, etc., etc.

Innumerables referencias
en toda España



J. BONALS
MÁQUINAS AUTOMÁTICAS

DE GRAN PRECISIÓN para dosificar toda clase de productos en polvo, granulados y pequeños granos

2 GRANDES PREMIOS en la Exposición Internacional de Barcelona, 1929

No comprar sin consultarnos

Martínez de la Rosa, 16 : BARCELONA

**FÁBRICA DE PEINES Y LIZOS PARA TEJIDOS
A. Y J. VALLVÉ**

PALACIO INDUSTRIAS TEXTILES

Stand 84

AUSIAS MARCH, N.º 77
TELÉFONO 51002

BARCELONA

Sociedad General de Electro-Metalurgia, S. A.

Propietaria de la primera fábrica española
dedicada a la

LAMINACIÓN EN FRÍO
de toda clase de Flejes de Hierro y Acero

Fábrica en **SAN ADRIÁN DEL BESÓS** (Provincia de Barcelona)

Despacho : Calle de Gerona, n.º 5 : Teléfono n.º 16683 : **BARCELONA**