

El Adelanto
DIARIO DE LA MAÑANA

Anuncios, esquelas mortuorias, gacetillas, comunicados y otros insertos, por tarifa, en la Administracion, Ramos del Manzano, 42, ó en la sucursal, Rua, 25, Libreria de Nunez.

GUIA OFICIAL DE SALAMANCA

Establecimientos publicos

Horas de oficina

He aqui las horas de oficina y los lugares donde estan situados los establecimientos publicos en esta capital:

Audiencia provincial (Lonja de la Carcel). - Secretaria y oficinas generales: de nueve a dos. Ayuntamiento (Plaza Mayor). - Secretaria y oficinas generales: de nueve de la mañana a dos de la tarde. Casa de socorro (Lonja de la Carcel). - Servicio permanente. Central de ferrocarriles (Plaza Mayor). - A las horas de las salidas de los trenes. Diputacion provincial (Palacio de la Salina, calle de San Pablo). - Secretaria y oficinas generales: de nueve de la mañana a dos de la tarde. Escuelas Normales de Maestros y Maestras (Plaza de Anaya la primera y de la Magdalena la segunda). - Secretarias: de nueve a dos. Gobierno civil (Palacio del Arzobispo, plaza de Anaya). - Despacho del Gobernador: de once a una. - Secretaria y oficinas generales: de nueve a una y media. Inspeccion municipal (Plaza Mayor). - Permanente. Inspeccion de vigilancia (Gobierno civil). - Despacho del jefe: mañana, de nueve a una y media; tarde, de cuatro a seis. - Guardia permanente. Instituto Normal y Tecnico (Patio de Escuelas Menores). - Secretaria: de nueve a dos. Juzgado de instruccion (Audiencia provincial). - De nueve a dos. Juzgado municipal (Corrales de Villaverde). - De nueve a dos. Obras publicas (Calzada de Toro). - De nueve de la mañana en adelante. Oficinas de Hacienda (Delegacion, Administracion, Intervencion, Tesoreria, etc. Avenida de Vigo, Hoteles de Mirat). - De nueve a una y media. Registro civil (Corrales de Villaverde). - De nueve a dos y de tres a seis, incluso los domingos y dias festivos. Telefonos central (Plaza Mayor). - Servicio permanente. Telegraphos (Gobierno civil). - Servicio permanente. - Despacho del director: de nueve a una y de tres a seis. Universidad (Patio de Escuelas Menores). - Secretaria y oficinas generales: de nueve de la mañana a dos de la tarde. - Asuntos escolares: de once de la mañana a una de la tarde.

Administracion principal de Correos

(Plaza Mayor, número 32). - Imposiciones de valores y certificados: de ocho a once de la mañana y de seis y media de la tarde a ocho de la noche. Imposiciones de valores y certificados de la línea del Oeste: de ocho a once de la mañana. Entradas de valores declarados: de ocho a once de la mañana. Apartados y listos: de ocho a once de la mañana, de once cincuenta y cinco a doce quince y de cuatro cincuenta y cinco a cinco quince de la tarde. Reclamaciones: de ocho a once de la mañana. Idem de cartas faltas de franqueo: de once a doce de la mañana. Salidas de los correos. - Correo general: nueve de la noche. Idem para Ciudad Rodrigo, Vitigudino y Portugal: cuatro treinta de la mañana. Idem para Ledesma, Vitigudino, Encinas de Abajo, Cabrerizas, Villares de la Reina, Carbajosa de la Sagrada y Calbarrosa de Arriba: ocho de la mañana. Idem para la línea de Astorga: once mañana. Idem para la línea de Plasencia: cuatro tarde. Se da salida a las cartas depositadas en el buzón quince minutos antes de las salidas de los correos. Reparto de los correos. - Correo general interior: ocho mañana. Línea de Plasencia interior: doce mañana. Idem de Astorga, conducciones de Ledesma y Vitigudino interior: cinco tarde.

Servicio de trenes

Línea de Medina-Salamanca. - Tren número 1 correo: llega de Medina a las cuatro y treinta y tres mañana. Tren número 2 correo: sale para Medina a las diez y diez noche. Tren número 3 mixto: llega de Medina a las nueve y veinte mañana.

Tren número 4, mixto: sale para Medina a las cuatro y treinta tarde. Todos estos trenes son diarios y admiten viajeros y mercancías.

Tren número 24 mixto: sale para Medina a las once y treinta mañana; circula los martes y sábados y enlaza con el rápido que se dirige a Madrid. Tren número 23, mercancías y viajeros: llega de Medina a las ocho y treinta y cinco noche; circula los martes y sábados. Tren número 11, sulexpres: llega de Medina a las once y veintidós mañana; circula los martes, jueves y domingos. Tren número 12, sulexpres: sale para Medina a las diez y cincuenta y cuatro noche; circula los lunes, miércoles y viernes. Línea de S. F. P. - Tren número 1 correo: parte de Salamanca a las cinco y veintidós mañana; en Fuente de San Esteban se bifurca para Fuentes de Oñe o y Barca de Alba. Tren número 2 correo: llega a Salamanca a las nueve y diecisiete noche. Tren número 5, mercancías y viajeros: sale para Ciudad Rodrigo a las cuatro y cincuenta tarde. Tren número 6, mercancías y viajeros: llega de Ciudad Rodrigo a las diez y nueve mañana. Estos trenes son diarios. Tren número 7, sulexpres: sale para Lisboa a las once y veintisiete mañana; circula los martes, jueves y domingos. Tren número 8, sulexpres: llega de Lisboa a las diez y cuarenta y nueve noche; circula los lunes miércoles y viernes. Línea de Avila a Salamanca. - Tren número 14, mixto: sale para Peñaranda a las cinco tarde. Tren número 13, mixto: llega de Peñaranda a las nueve y veintinueve mañana. Circulan diariamente. Línea del Oeste. - Tren número 101: llega de Astorga a las cuatro y veinte. Sale para Plasencia a las cuatro y cincuenta mañana. Tren número 111 correo: llega de Astorga a las cuatro y ocho. Sale para Plasencia a las cuatro y cuarenta tarde. Tren número 102: llega de Plasencia a las diez. Sale para Astorga a las once noche. Tren número 112 correo: llega de Plasencia a las once y treinta. Sale para Astorga a las once y cincuenta mañana. Estos trenes circulan diariamente. Tren número 112, mercados; circula los martes: sale para Zamora a las cinco y cincuenta y cinco mañana y regresa a las ocho y cuarenta noche.

Billetes de ida y vuelta

Para Zamora se expenden los martes, viernes y domingos; valederos hasta el día siguiente de la expedición. Precios. - 1.ª, 12.50; 2.ª, 8.35 y 3.ª, 6.25. Para Benavente se expenden los martes, viernes y domingos; valederos hasta el día siguiente de la expedición. Precios. - 1.ª, 23.40; 2.ª, 15.35 y 3.ª, 11.55. Diarios de ida y vuelta; valederos hasta el día siguiente. Precios. - A Arapiles: 1.ª, 1.90; 2.ª, 1.30 y 3.ª, 0.95. - A Alba: 1.ª, 4.65; 2.ª, 3.10 y 3.ª, 2.35. Diarios de ida y vuelta; valederos por ocho días. Precios. - A Terreros: 1.ª, 56.35; 2.ª, 39.65 y 3.ª, 28.25. - A Santa Olalla: 1.ª, 54.55; 2.ª, 38.20 y 3.ª, 27.20. - A Villamiel: 1.ª, 58.56; 2.ª, 41.80 y 3.ª, 29.80. Billetes que se expenden los sábados, domingos, días festivos y vísperas de los mismos, valederos hasta el día siguiente. Precios. - A Corrales: 1.ª, 8.70; 2.ª, 5.85 y 3.ª, 4.40. - A Cubo: 1.ª, 6.30; 2.ª, 4.25 y 3.ª, 3.15. - A Villanueva: 1.ª, 4.65; 2.ª, 3.10 y 3.ª, 2.35. - A Valdunciel: 1.ª, 2.45; 2.ª, 1.60 y 3.ª, 1.20. - A Siete Iglesias: 1.ª, 5.75; 2.ª, 3.90 y 3.ª, 2.90. - A Fresno: 1.ª, 7.45; 2.ª, 4.95 y 3.ª, 3.75. - A Guijuel: 1.ª, 10.90; 2.ª, 7.20 y 3.ª, 5.40. - A Fuentes de Béjar: 1.ª, 12.10; 2.ª, 8.05 y 3.ª, 6.05. - A Ledrada: 1.ª, 13.05; 2.ª, 8.65 y 3.ª, 6.45. - A Sanchoello: 1.ª, 13.90; 2.ª, 9.25 y 3.ª, 6.95. A Béjar se expenden los martes, jueves y sábados; valederos hasta el día siguiente. Precios. - 1.ª, 16.25; 2.ª, 10.90 y 3.ª, 8.15. La línea de S. F. P. expende diariamente, en combinación con el servicio de coches que hay entre la estación de Bogajo a Vitigudino, billetes de 3.ª clase a este último punto, que cuestan, incluyendo el precio del carruaje, 5 pesetas. Para Ciudad Rodrigo se despatchan los martes billetes de ida y vuelta, en 3.ª, al precio de 5.95. Son valederos solamente para el para el mismo día. Además, en todas las estaciones de la línea de S. F. P. se despatchan los domingos billetes de ida y vuelta, cuyos precios son, por término medio, la mitad de los billetes ordinarios.

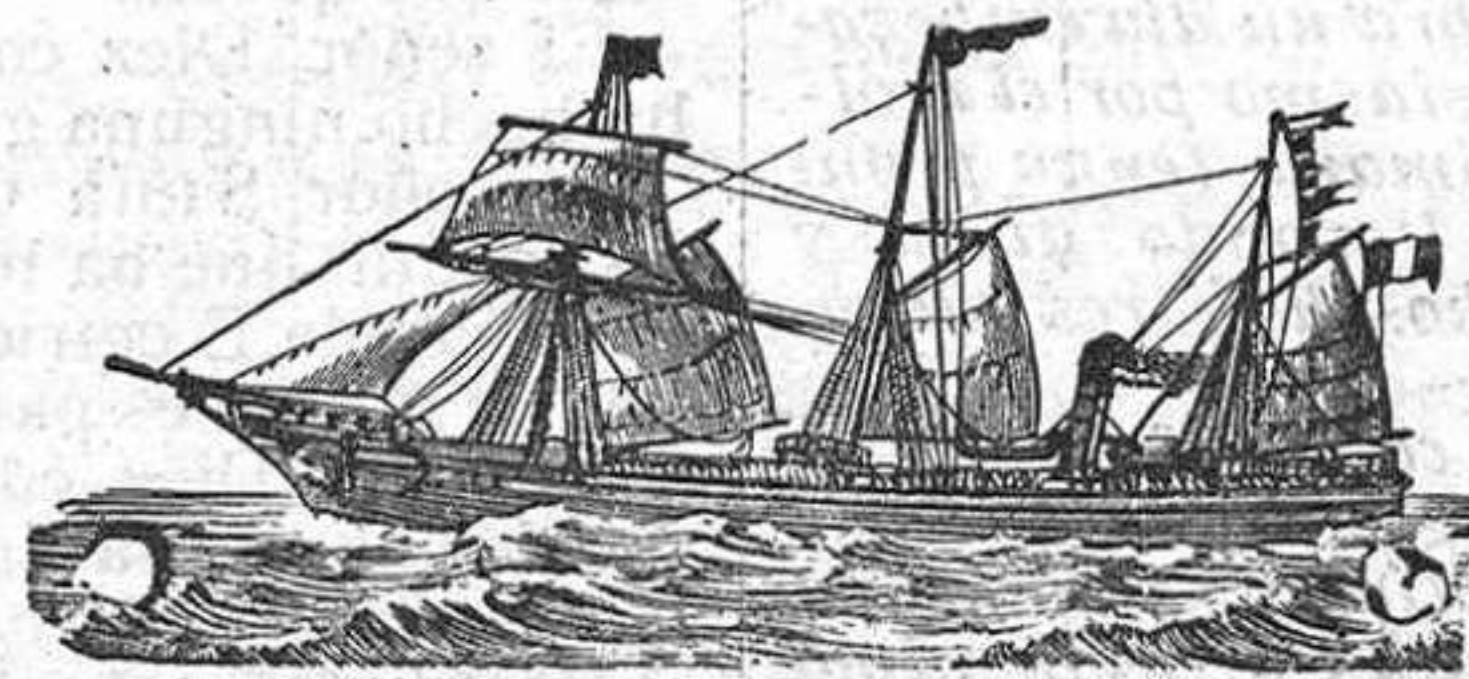
GRAN VAQUERIA SUIZA

Situada en las Afueras de Sancti Spiritus, letra C. La más antigua, la mayor, y montada también como las mejores de España, pues no se ha omitido nada de lo que aconseja la ciencia, tanto en el local, cuanto en el ganado. Leche especial para niños y enfermos. Puntos de venta de la leche: Doctor Riesco 67, Puerta de Toro, Zamora 58, Garofa Barrado (frente al caño de San Martín), Afueras de San Pablo (al lado del Carmen), y en el establo (afueras de Sancti Spiritus, letra C. Se aceptan abonos a 40 céntimos litro

RETROLEO El mejor microbicida conocido contra el bacilo de la CALVICIE, descubierto por el Doctor Sabouraud. Cura la CASPA, la TINA, la PELADA y demás enfermedades parasitarias del cabello y de la barba.

PARA EL PELO De venta en el comercio de don Prudencio Santos Benito PLAZA MAYOR

Se vende papel para envolver en la imprenta de Nunez, en Penaranda de Bracamonte.



COMPANIA HAMBURGUESA SUBAMERICANA

VAPORES CORREOS AL BRASIL Y RIO DE LA PLATA

Línea de la Plata. Viaje de ida. Para Montevideo y Buenos Aires se despatchará directam... Viaje de ida. Para Pará y Manicoré se despatchará del puerto de Vigo el 27 de Enero el vapor correo La Plata. Estos vapores admiten carga y pasajeros de 1.ª y 3.ª clase. Los vapores de esta Compañía llevan camareros y cocineros españoles para atender a los pasajeros de tercera clase, los que tienen muy buen servicio de mesa, magníficas literas, la comida a la española, todos los días variada y siempre con vino. - Asistencia médica gratuita. Para informes dirigirse: En Villegarofa, Carril y Caldas, a don Elisario Domínguez. - En Vigo, al agente don Enrique Mulder, Victoria 44. Esta Compañía es la que hace los viajes más rápidos a Buenos Aires, pues solo tarda quince días.

ATENEO SALMANTINO

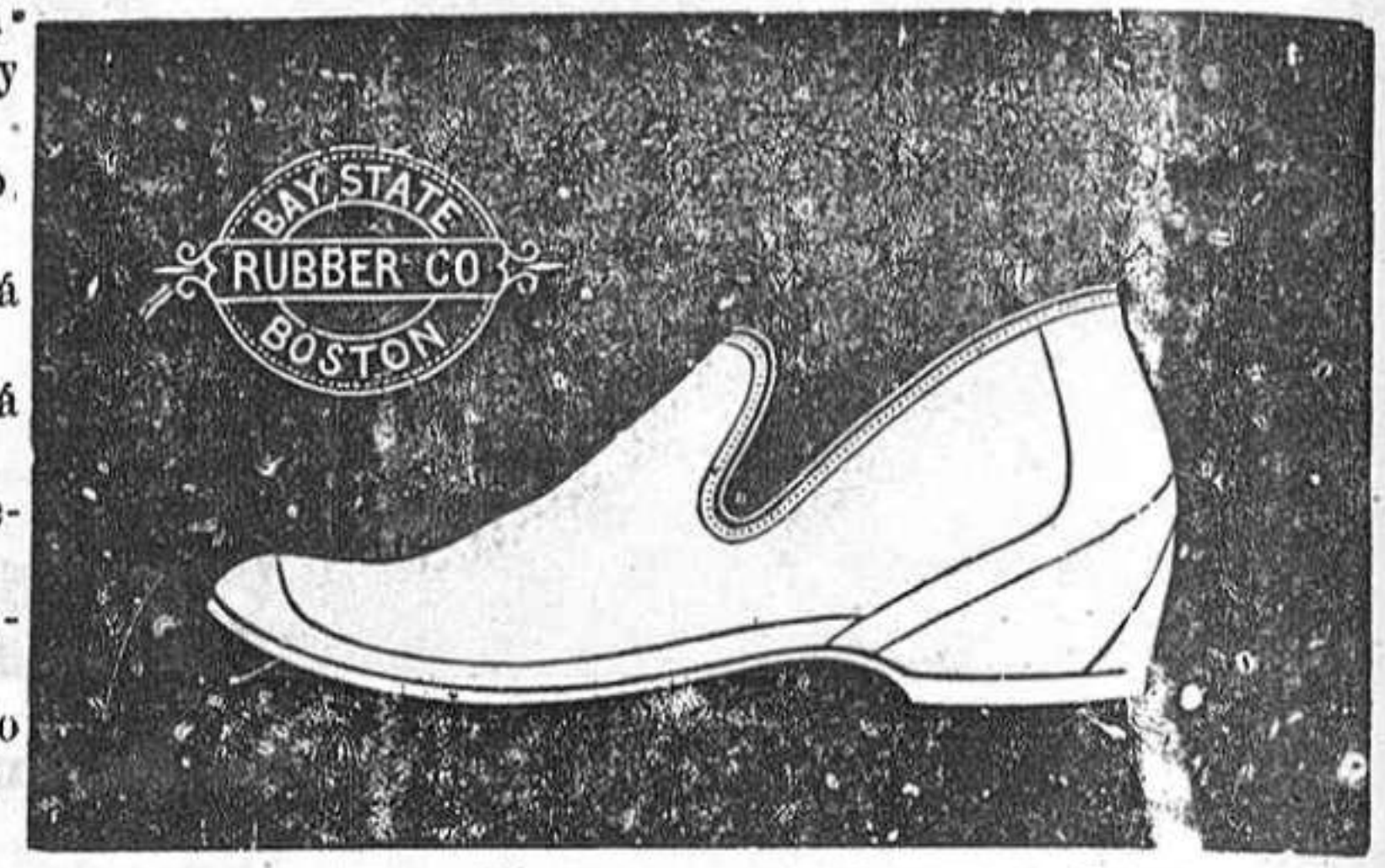
Colegio de niños DE D. MANUEL DURAN Este Colegio, el más antiguo de esta capital y su provincia, continúa con las clases de instrucción primaria en sus arcaicas escuelas a cargo de los distinguidos profesores don Dorotheo Bermejo y don Marcos Ceador, con preparación completa para los estudios generales de segunda enseñanza. Se admiten alumnos internos, medio pensionistas y externos en su propio local. Plaza de Colón, núm. 1. - Salamanca

DESCONFIAD

LO BUENO SIEMPRE SE IMITA El que quiera adquirir FERRO-QUINA legítima no deje nunca de añadir la palabra BISLERI, cuya firma va estampada en las etiquetas de todas las botellas. De otra manera podría encontrarse con una mal hecha y muchas veces nociva imitación. Pedid siempre FERRO-QUINA-BISLERI TONICO RECONSTITUYENTE Depósito: A. Rolando.- Bajada de S. Miguel, 1.- Barcelona

Articulos de viaje y caza. - 15, San Pablo, 15. MANUEL CARDENAS. - Siller y Guarnicionero SALAMANCA

Monturas y bridas de todas clases y formas; bocados, espuelas, estribos, fustas y látigos. - Cepillería, gamuzas, esponjas y plumeros. - Maletas de todas clases, sacos, neceseres, cabs para colegio, portapiés y portamantas. - Baules mimbre, cajas superiores para viaje y almohadas de goma. - Collares de todas clases para perros, cinturones, cananas, estuches para escopetas, reclamos y bocinas para caza. - Frascos y merenderos de aluminio, cubiertos, y vasos para caza y viaje. - Guantes de varias clases, superiores para caza y montura. - Polainas de todas clases y formas, alpargatas botinas, y en estezado para caza, clases superiores. - Especialidad en guarniciones hechas para toda clase de carruaj, s, troncos y limoneras, de todas clases y precios. Calzado de goma marca BOSTON Indispensable en el invierno contra la humedad y el barro. Chanclos para caballero a 6.75 pesetas. Chanclos para señora, a 5.50 pesetas. Chanclos para niño, a 4.75 pesetas. Es el chanclo más elegante y duradero. Botas altas todas de goma desde 25 pesetas par. Se compone el calzado de goma comprado en esta casa. Calle de San Pablo, núm. 15



Gran Comercio del "Precio Fijo," DE Sebastián Rodríguez y Compañía PLAZA MAYOR, 47. - Casa fundada el año 1874. - SALAMANCA

Inmensos surtidos en tejidos de todas clases del reino y del extranjero. Últimas novedades en sedería, gros, damascos, paños de Lyon, rosos, terciopelos, mantillas de blonda y de encaje, armures, pañetes, franelas, mantas, colchas, tapabocas, pañuelos bordados, mantonería, toquillas, alfombras, panas, outfes, vi-chys, retortas, mar teleras, etc., etc. Quincalla, bisutería, perfumería, paraguas, guantes, abanicos, acordeones, arfulcos de viaje, armas y efectos de caza. Elastocotines, castores, tricots, patenes, jergas, vicuñas, felpas, astrakanes, rizos y todo lo concerniente al ramo de pañería. Especialidad en lutos. CAMISERIA Y SASTRERIA Trajes a la medida desde 30 pesetas en adelante

GASMOTOREN-FABRIK DEUTZ Compañía anónima de los Legítimos Motores Otto. Única casa constructora de los LEGÍTIMOS MOTORES OTTO. Esta casa es la más antigua y mayor del mundo dedicada exclusivamente a la construcción de motores y aparatos de gas. Gasógeno DEUTZ para Gas pobre SIN CALDERA Y SIN GASÓMETRO. GASTOS DE COMBUSTIBLE: 1 a 3 céntimos por caballo hora. la fuerza motriz mas económica y mas sencilla de la actualidad.

EMULSIÓN NADAL Única con 80 por 100 aceite hígado bacalao Noruega 1.ª glicero-fosfatos é hipofosfitos cal, sosa y glicerina. Es LA MEJOR Y MAS AGRADABLE. Es crema fluida, blanquísima, inalterable, alimenticia, golosina; medicamento tónico estimulante del desarrollo físico, crecimiento huesos, salida dientes. Eficaz para niños y viejos, personas débiles, embarazo y lactancia; enfermedades consuntivas, con valescencias, diabetes, gota, dolores, nervios, tos, bronquitis, tisis, escrofulas, linfatismo, raquitismo etc. MEDALLA DE PLATA, Exposición Atenas 1903. Venta: Farmacias y droguerías.

A LOS LABRADORES NITRATO DE SOSA. - Es el mejor abono de cubierta. Recomendemos su empleo muy eficazmente por sus magníficos resultados. También tenemos otras clases especiales a base de superfosfato de cal y sulfato de amoníaco. Todo bajo garantía de análisis ARBOLES FRUTALES - Ofrecemos a nuestra numerosa clientela toda clase de árboles frutales, arbustos, etc. Dirigir la correspondencia a LA CONFIANZA AGRÍCOLA, Miranda de Ebro (Burgos).

La Unión y el Fénix Español. COMPAÑIA DE SEGUROS REUNIDOS La que MAS SEGUROS de incendios tiene con tratados en la provincia de SALAMANCA. SU CARTERA en este ramo es, en España, la MAYOR y más IMPORTANTE. Es la mejor garantía que una compañía puede ofrecer: la preferencia del público. Subdirector: ANDRES P. CARDENAL. Oficinas: Calle de Toro, número 58 (hoy Doctor Riesco).

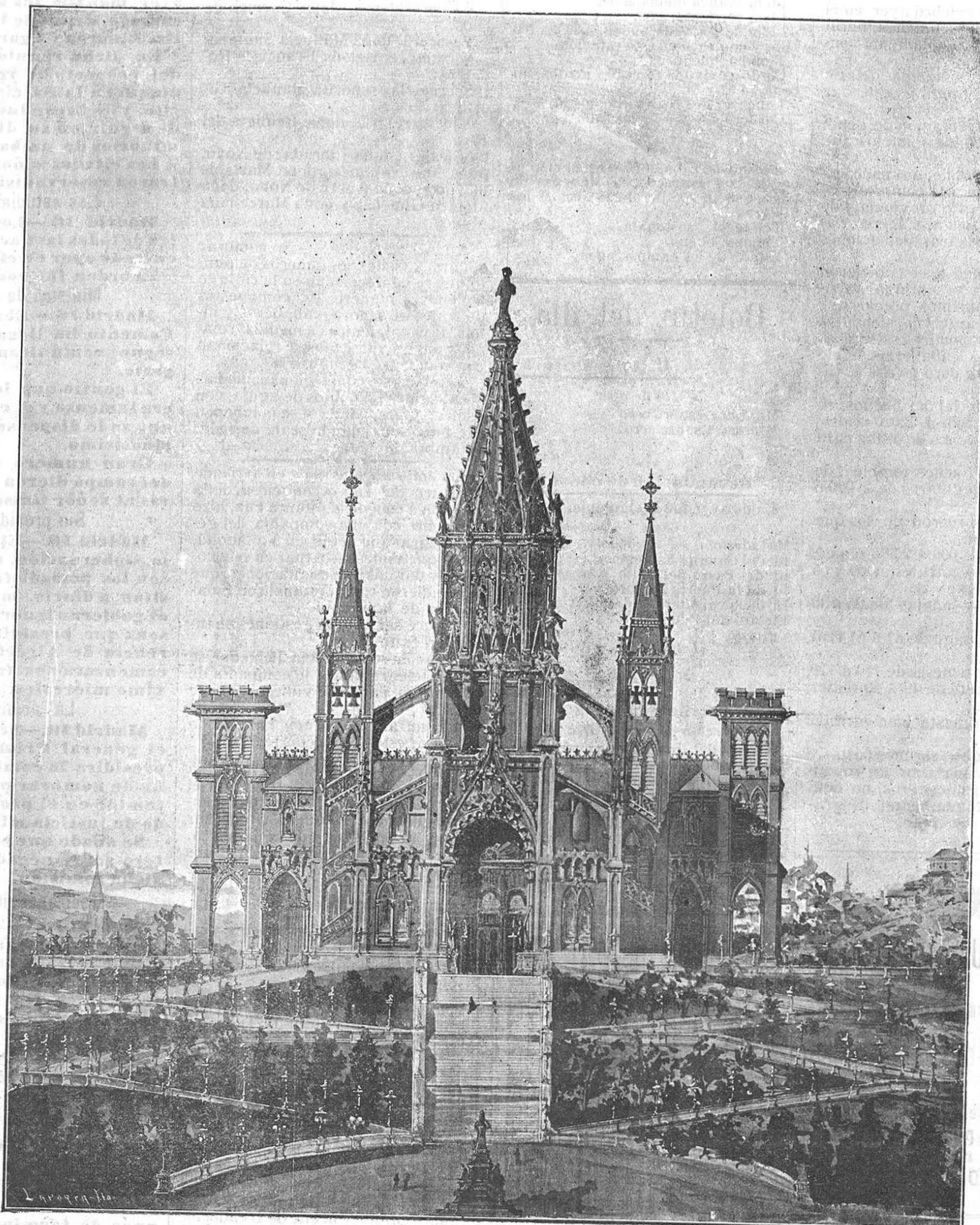
Elixir Estomacal de Saiz de Carlos

Lo rece an los médicos de todas las naciones; e tónico digestivo y antiparásitico; cura el 98 por 100 de enermos del estómago é intestinos aunque sus dolencias sean de más de 30 años de antigüedad y hayan fracasado todos los demás medicamentos. CURA el dolor de estómago, las acídias, aguas de boca, vómitos, la indigestión, las dispepsias, ex-

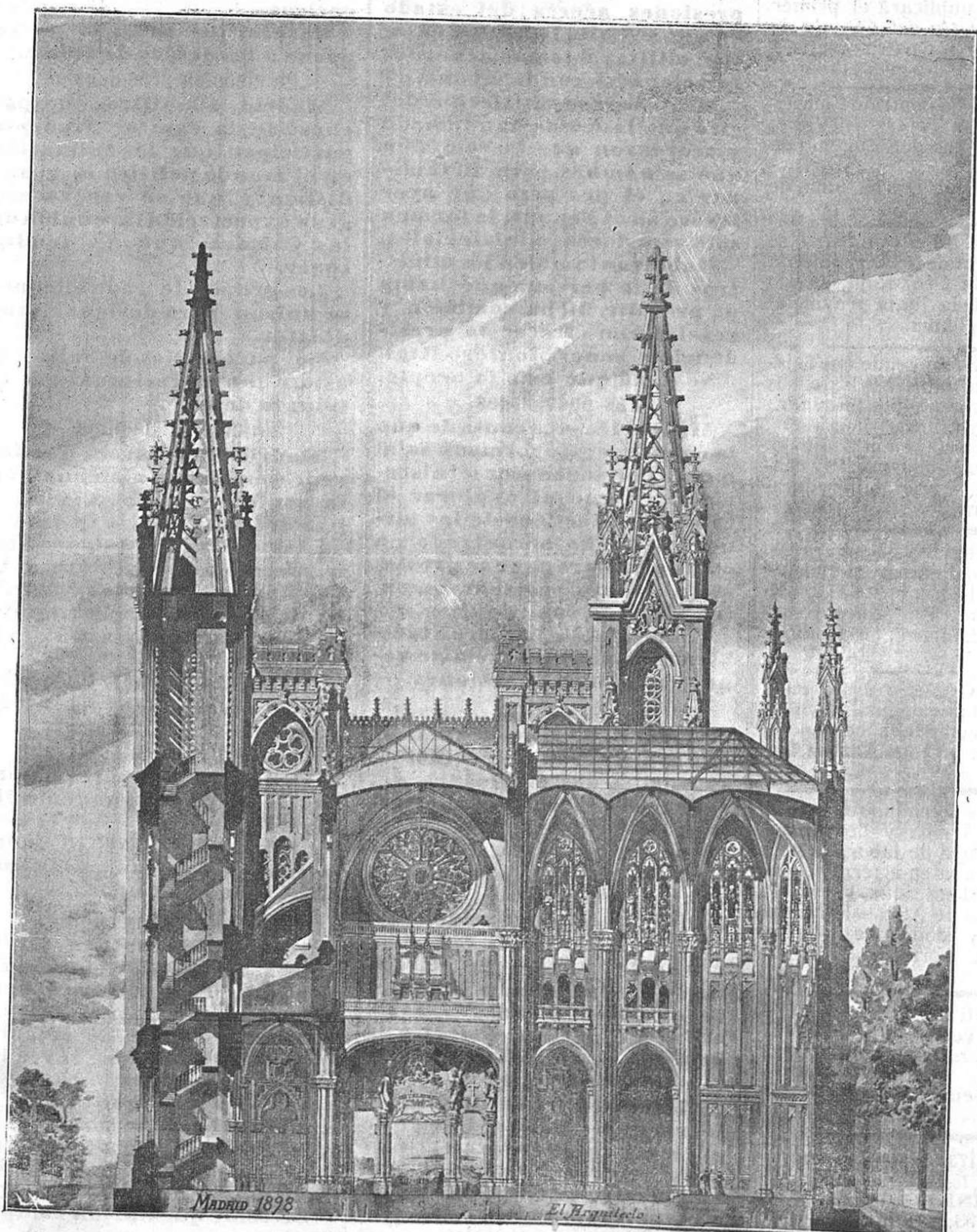
trñimiento, diarras y disentería, dilatación del estómago, úlcera del estómago, neurtenia gástrica, hipercloridria, anemia y clorosis con dispepsia; la CURA porque aumenta el apetito, auxilia la acción digestiva, el enfermo come más, digiere mejor y hay mayor asimilación y nutrición completa. CURA el mareo del mar. Una comida abundante se digiere sin dificultad con una cucharada de «Elixir de Saiz de Carlos», de agradable sabor, inofensivo, lo mismo para el enfermo que para el que está sano, pudiéndose tomar a la vez que las aguas minerales y en sustitución de ellas y de los licores de mesa. Es de éxito seguro en las diarreas de los niños. No sólo cura, sino que obra como preventivo, impidiendo con su uso las enfermedades del tubo digestivo. Once años de éxitos constantes. Exíjase en las etiquetas de las botellas la palabra STOMALIX, marca de fábrica registrada. De venta: SFRANO, 30, farmacia, Madrid, y principales de Europa y América.

EL VIAJE DE LA INFANTA PAZ

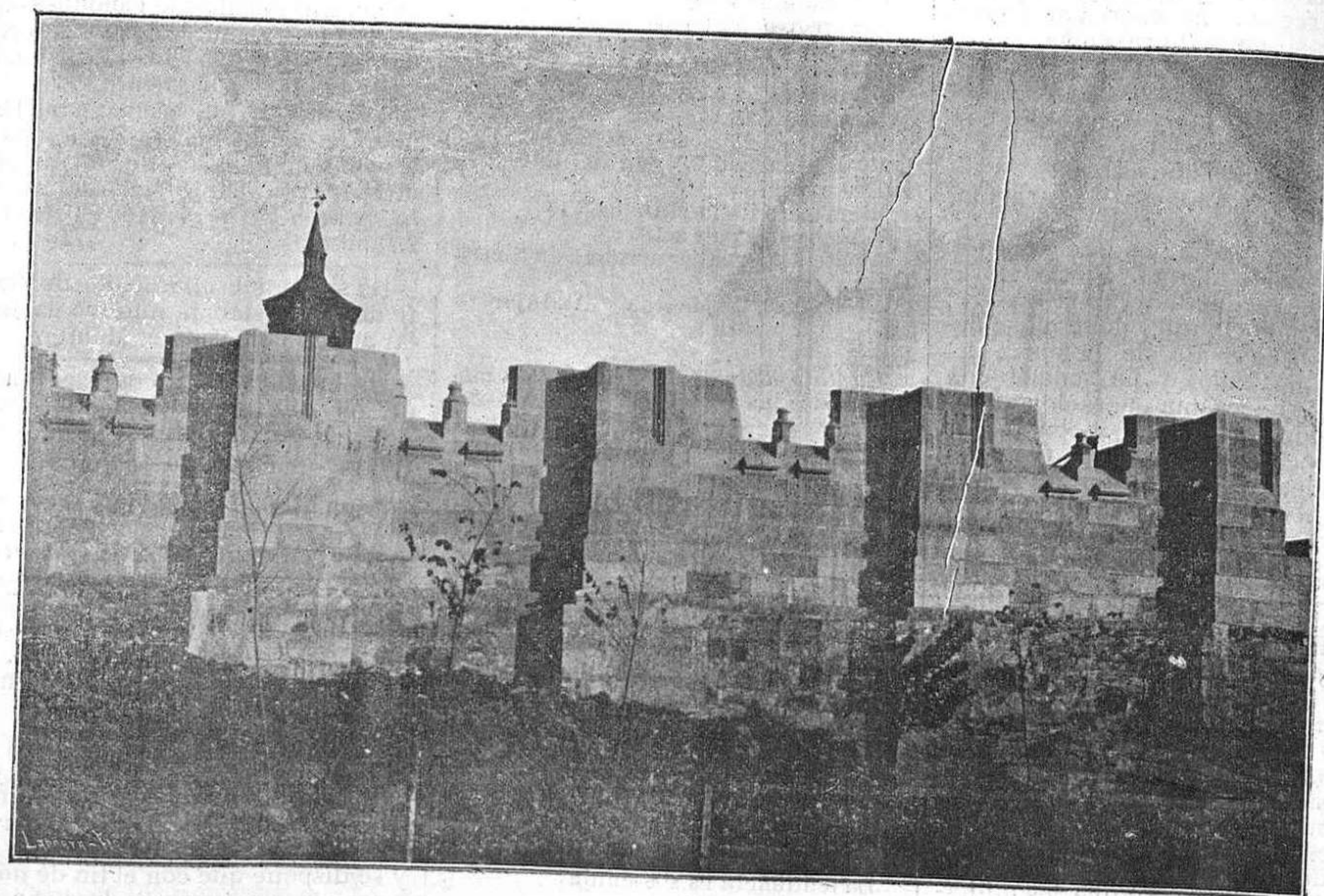
Las obras de la Basílica Teresiana en Alba de Tormes



Lo que será la Basílica de Alba de Tormes



Vista parcial de la Basílica.



Estado actual de las obras

