

DE LES ARTS

Exposició de Projectes Arquitectònics

ARQUITECTURA NOVA

ELS ARQUITECTES JOVES

Onze arquitectes exhibeixen una sèrie de plans i maquetes d'arquitectura de ciment armat. Es arquitecta informada en els canons de la reacció simplificadora que figura a l'avantguarda de l'art de construir dels nostres dies. Aquesta exposició d'arquitectura, que s'estatja a les Galeries Dalmau, és la millor presentada de totes les exposicions d'arquitectura que hem tingut ocasió de visitar en la nostra ciutat d'ençà que hi som empadronats: gran riquesa de plans i de maquetes detallades i perfectament acabades, pulcritud, precisió i luxe.

A part d'aquesta magnífica *mise-en-scène*, l'exposició d'arquitectura de les Galeries

de les solucions estructurals: tots els projectes exposats a les Galeries Dalmau semblen d'una mateixa mà, tots són lecorbusierens a desdir i sense glòria; tots ells són pastitx d'una pensada migrada.

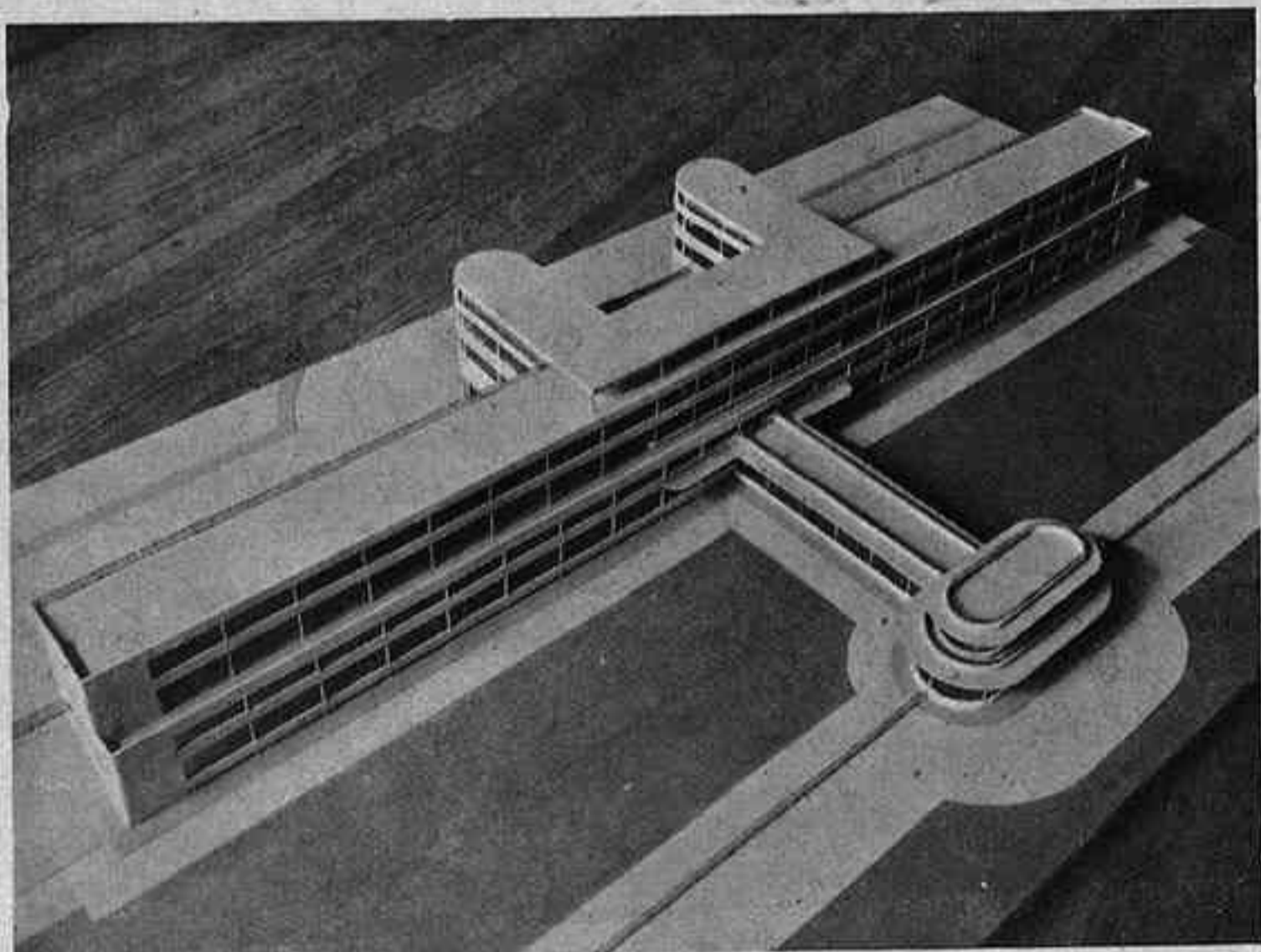
Ja el catàleg de l'exposició és encapçalat amb aquella frase probablement sublim de l'aplaudit innovador suís: «Una gran època acaba de començar; existeix un nou esperit», que és una frase semblant a la d'aquell actor que deia: «Ara acaba de començar la guerra dels cent anys!» Els nostres lecorbusierins no s'han adonat que aquesta època fa cosa de doscents mil segles que acaba de començar. Aquest nou esperit de

L'actual exhibició de projectes arquitectònics a les Galeries Dalmau és la primera aportació d'una nova generació d'arquitectes, la visió de la qual segueix la direcció de les últimes tendències arquitectòniques. Els defensors i teoritzadors d'aquestes noves modalitats fonamenten llur programa en la conveniència econòmica de l'ús del ciment armat, amb les corresponents característiques de simplificació constructiva, les quals, per altra banda, permeten reaccionar contra el banal repertori acadèmic-decorativista a què tendia lentament la noble Arquitectura. A més a més, diuen que la nova expressió del materials, ciment, ferro i vidre: és l'estil del temps actual.

Al costat d'aquesta nova arquitectura, en tenim una altra que també diu que és la d'avui. Aa qual, entre nosaltres, està representada per la selecció de diverses promocions d'arquitectes anteriors a la que exposa a les Galeries Dalmau. Aquesta modalitat enfoca el fet constructiu com una evolució constant; el contacte amb la tradició no els priva d'aprofundir l'esperit de recerca; són, per dir-ho en una paraula, arquitectes evolucionistes. Les dues tendències són — a la meua manera de veure — intel·ligents i raonades. Determinar la preferència entre aquestes orientacions és, més aviat, una qüestió subjectiva. Al cap i a la fi, una casa és per habitar-hi l'home. Si aquest personatge conserva ENCARA una estimació intel·ligent per les formes arquitectòniques tradicionals, és natural que prefereixi una bona reestilització expressada per una nova sensibilitat dels seus elements; però si, degut a una altra educació, aquest record tradicional és gairebé esmortit o, millor dit, se'n pot prescindir, llavors podrà viure joiosament dintre un d'aquests edificis de ciment armat, tan sobriament plasmats pels joves arquitectes que exposen a can Dalmau.

En situar-nos davant d'aquesta exposició, cal desglossar la crítica de la nova arquitectura — apareguda, avui dia, en la majoria de països —, de la conveniència, entre nosaltres, d'aquesta nova aportació.

L'oportunitat de l'actual exhibició arquitectònica de can Dalmau és un dels factors que valoren l'obra començada per aquest grup intel·ligent de joves arquitectes. Això no vol dir que la nostra renovació constructiva comenci des d'ara. Ja fa temps que, dintre una altra visió estètica, un reduït nombre d'arquitectes (més reduït del que voldríem) lluiten aferrissadament i constantment per tornar a introduir en la nostra ciutat i en el nostre país, aquell raonat i admirable concepte arquitectònic de la nos-



S. ILLESCAS. — Estació per a un port aeri.

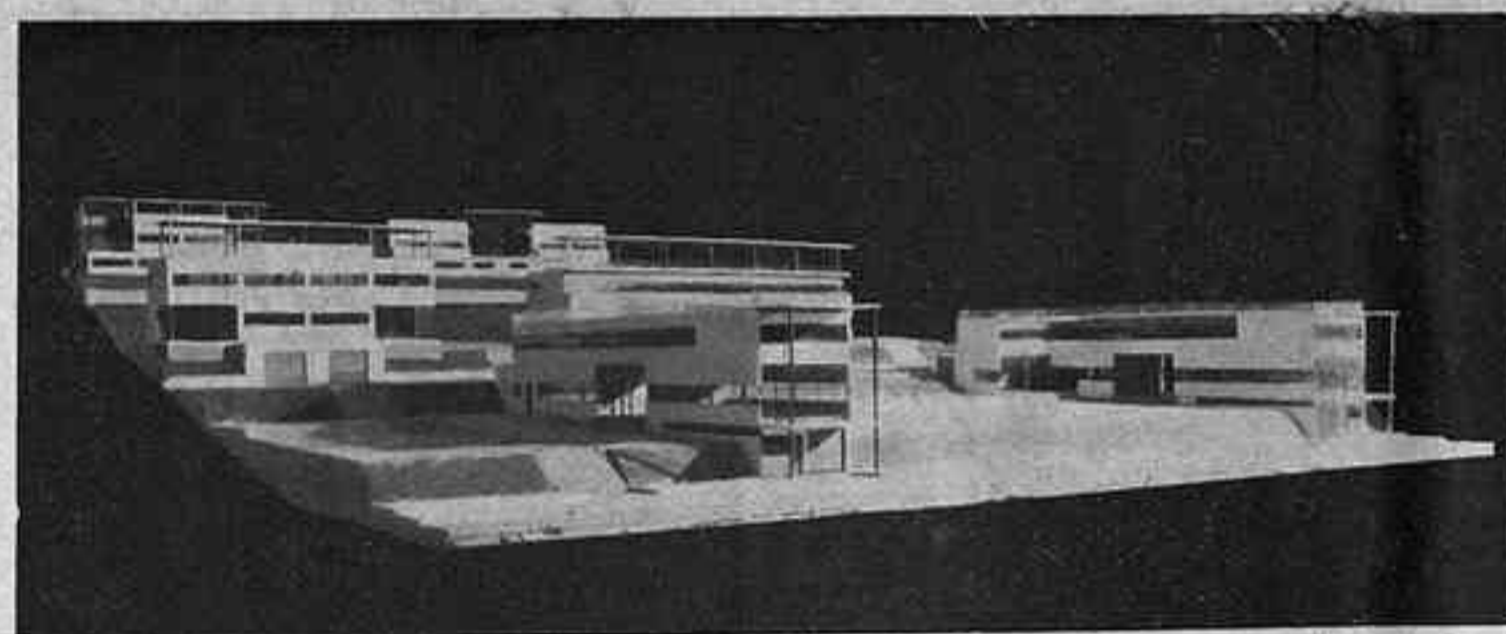
Dalmau és lloable pel que de renovació ella representa. Renovació necessària ací a Catalunya més que enlloc; perquè és en aquesta terra on els arquitectes han abusat més de totes les trampes i subterfugis antiarquitectònics: és a Barcelona, terra de pura tradició arquitectònica, terra de grans mestres d'obres, terra de paletes insuperats — és a Barcelona, doncs, on els arquitectes han degenerat més.

Hi ha encara un altre aspecte lloable en l'exposició actual de les Galeries Dalmau: el ciment, el ciment armat, que és el material del dia, el que es va imposant arreu del món, àdhuc en la construcció d'esglésies, teatres, palaus i altres construccions de caràcter monumental. Aquesta exposició de les Galeries Dalmau és precisament exposició d'arquitectura de ciment armat, o almenys es posa com a tal. Els coneixedors de l'ofici diuen que ho és escassament, que en gran part és més aviat arquitectura de ferro recoberta de mamposteria o maó, i només arrebossada de ciment, per tal de simular arquitectura de ciment armat. Això seria el més greu dels contrasenits, perquè el ciment no és pas un arrebossat superior al morter, i també perquè la mamposteria o el maó són per si sois materials de gran noblesa i de molta solta estructural, àdhuc quan conjuguen amb el ferro; aquí a Barcelona en tenim un exemple força reeixit en la fàbrica d'electricitat del carrer de Vilanova.

No ens hi enfundem, però. El cert és que l'exposició ha estat admirablement presentada, i també és cert que és reflectidora d'un estat d'esperit antidecorativista i simplificador. Com a reacció contra l'ornamentallisme gratuït i dominant que practicaven fins ara els nostres arquitectes, la present manifestació d'austeritat i àdhuc d'indigència i monotonia, ens sembla molt ben vinduda. És clar que aquestes virtuts cistercenques se'ns presenten modernament amb l'exageració i unilateralisme de totes les reaccions, i que a la curta o a la llarga aquestes indigència i monotonia faran lloc a un mínim de decoració; però, ara com ara, cal remarcar, en l'exposició que comentem, una subtil discreció, quelcom que podríem qualificar de bon gust si les estructures que els joves arquitectes de les Galeries Dalmau ens proposen no fossin tan pobres. Es cert que aquesta misèria de formes i aquesta eixutesa d'inventiva són acceptades àdhuc a París com la darrera paraula del bon to; és la moda de la simplicitat, la qual s'ha imposat a totes les coses de la vida moderna, des de l'arquitectura dels palaus fins als *dessous*, un dia tan pomposos, de les nostres companyies. Vegem, però, com ni un dels onze expositors en qüestió no ha aplicat als seus projectes arquitectònics cap d'aquells ociosos capricis antiarquitectònics que afecionen les escoles russa i holandesa, i que el francès Mallet-Stevens ha proclamat a París. En els projectes de les Galeries Dalmau no es troba res que no sigui justificat per les lleis del ciment armat o per les quotidianes necessitats dels establiments.

Una massa estricta supeditació a les fórmules, més ben dit, a la fórmula de Le Corbusier, és un dels defectes que potser calgui assenyalar a aquesta exposició. Les traballes escasses i les nombroses errors d'aquest suís són acceptades a ulls clucs pels nostres joves projectistes; d'aquí pervé una segona monotonia afegible a la monotonia

simplicitat que ha dictat l'abús d'ornamentació i l'ús del ciment armat és un esperit que abans de deu anys, potser abans de cinc, es decantarà cap a l'ornamentació — justament com a reacció contra l'actual indigència. Res, per exemple, no comana en les obres arquitectòniques de ciment, com no ho comana a la ceràmica o bé a la fosa de metalls — que vénen a ésser arts similars quant al monolitisme i a l'estructuració — res, doncs no comana el repudi de la modernitat, el molllurage que subratlla,



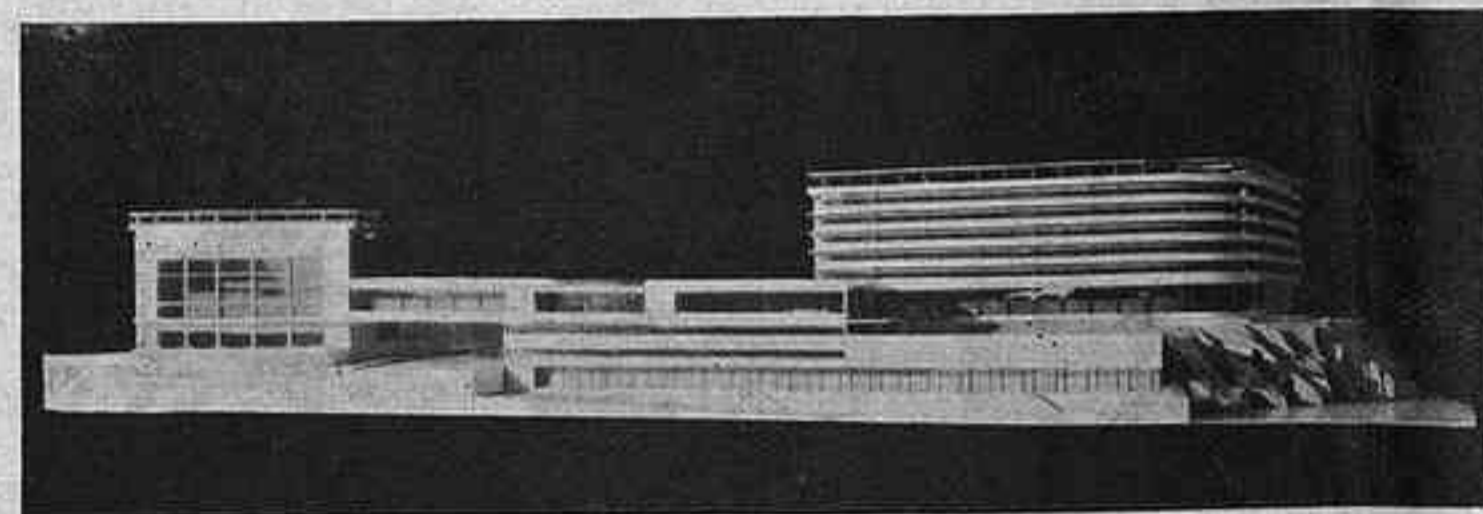
J. LL. SERT i J. TORRES CLAVE
Poble d'estiu a la Costa de Llevant (maqueta de les cases).

defineix, acaba, refina i ennobleix les estructures. Això és el que ja han començat a comprendre alguns arquitectes belgues del ciment armat; això és el que comença a practicar A. Puig Gairalt. De la modernitat a la decoració només hi ha un cop de cap, el qual donarà l'arquitecte més revolucionari...

Altre defecte que no podem per menys de retreure a aquesta simpàtica exposició de projectes arquitectònics és el sistemàtic ai-

tra llotja, de Santa Maria del Mar, de la Catedral, del monestir de Pedrabes i de les nostres masies, de les quals, precisament, Le Corbusier (un dels propulsors de les estructures del ciment armat) va ponderar llur gràcia, en la visita que va fer-nos la primavera passada.

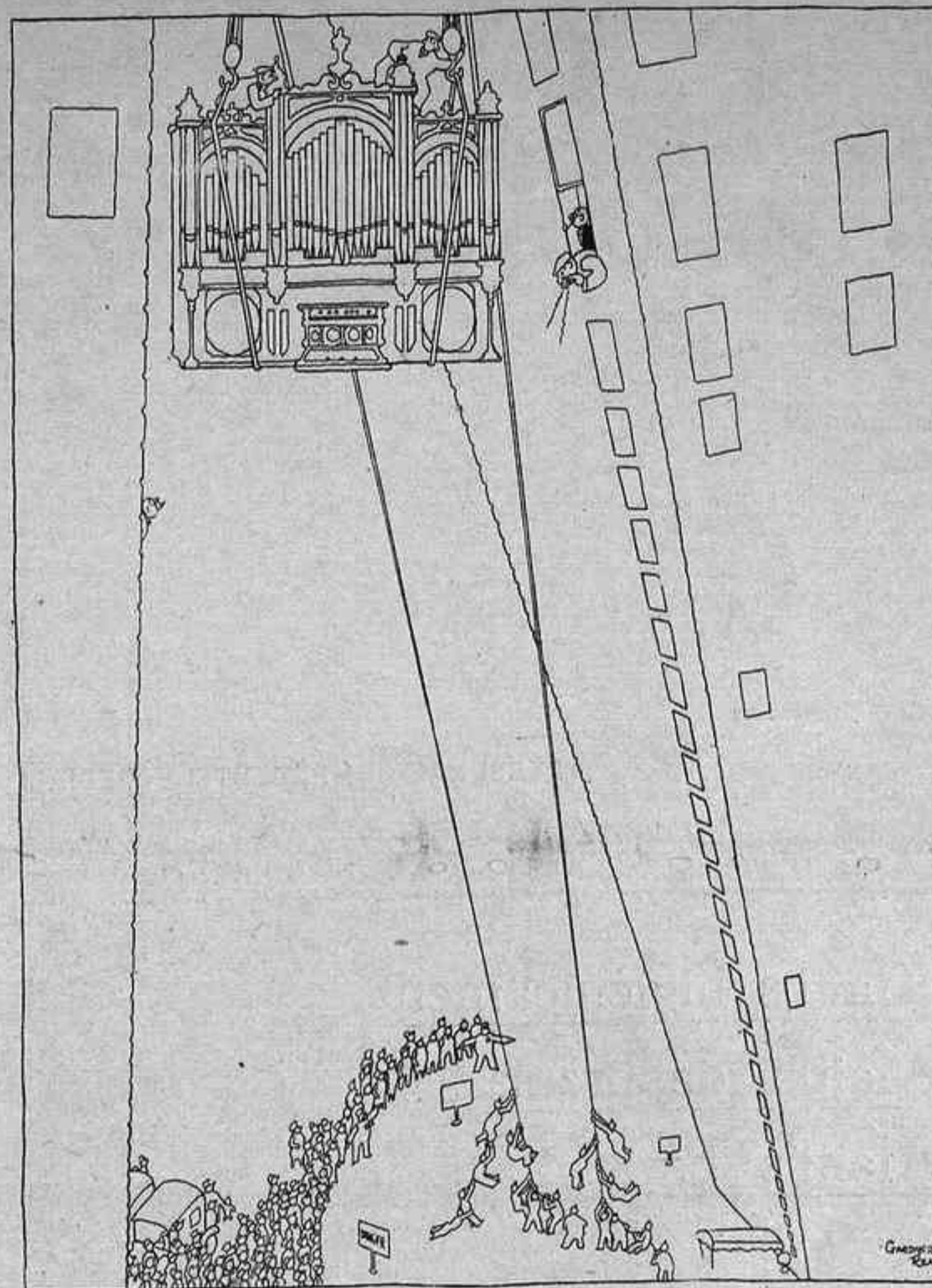
Però, potser per la semblança externa i epidèmica d'una reeixida construcció de fisonomia tradicional i un pastitx d'estil qual-



J. LL. SERT i J. TORRES CLAVE
Poble d'estiu a la Costa de Llevant (maqueta de l'hotel).

xaparrament i la pràctica de les finestres apaïssades, allargassades tot al través de les façanes, co que augmenta l'aïccament aclaparador i dona massa llum als interiors. Si en lloc d'habitacions, balnearis, restaurants, clíniques i camps d'aviació es tractés de fàbriques i tallers, no objectaríem res contra l'excés de llum ni contra la simplicitat, perquè a la fàbrica no hi ha lleure per apreciar l'estètica de l'edifici, i la llum no hi és mai sobrana. Els nostres joves arquitectes aleguen que aquest aclaparament de les formes s'adiu amb les línies horitzontals del paisatge. — Falòrnies de teoritzadors, això del paisatge; literatura a la manera del críticisme de Perrot i Chipez. D'una banda, el nostre paisatge és més aviat muntanyós. D'altra banda, si bé la majoria dels projectes presentats actualment a les Galeries Dalmau són pensats per a ésser construïts a la plana i aprop del mar, això no és una raó per a proporcionar-los aixafats, sinó més aviat verticalment i ben alts, com els talaiots en la plana de la illa de Menorca, com els *beffrois*, campanars i catedrals en les planes de Flandes i d'Holanda, etc., etc., etc. Posats a fer objectacions al lecorbusierisme dels nostres joves arquitectes del ciment armat hauríem d'usurar inclús les planes d'anuncis.

JOAN SACS



— Ei! Si és una flauta el que jo havia encarregat!

(Life.)



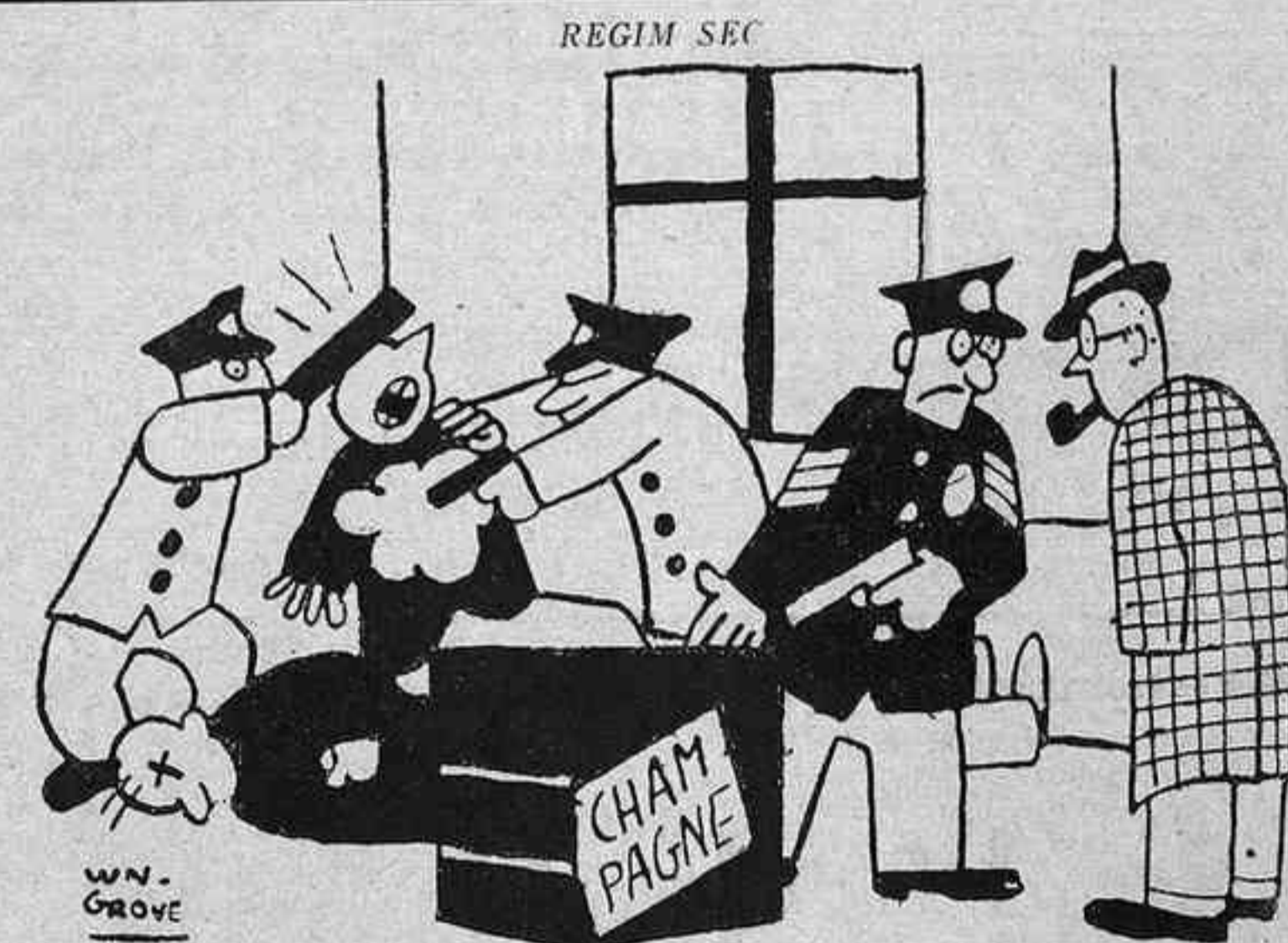
— Estàs content de tenir un germanet? — Ja ho crec. Ara serem dos a repartir les bufetades.

(Ric et Rac.)



La senyora. — Ai, Manel! Compra aquest. Té una cara tan simpàtica!...

(London Opinion.)



— Si els deixéssim fer a aquesta pobra gent, es farien malbé la salut amb totes aquestes metzines.

(L'Œuvre.)

Feu fer els vostres gravats en la UNIÓ DE FOTOGRAVADORS

CORTS, 481 : Telèfon 33421

BRILLANTS

TOTS TAMANYS I QUALITATS

J. ROCH

RAMBLA DEL CENTRE, 33.
Passatge Bacardi, 2.

CAMISERIA

FITÓ

BARCELONA

JAUME I, 11

MARIUS GIFREDA

Continental

MAQUINES DE CALCULAR
MULTICOPISTES
PREMSES

ACCESSORIS
PER A MAQUINES
D'ESCRIBURE

LA MAQUINA PREDILECTA
I
INSUBSTITUÏBLE

Representants exclusius
per
Espanya, Portugal i el Marroc

ORBIS, S. A.

Casa central:
Clarís, 5
BARCELONA (Teléf. 19763)

ORGANITZACIÓ
COMPLETA I MODERNA
D'OFICINES

PERSONAL COMPETENT I ESPECIALITZAT

BERLOY

EL MOBLE D'ACER
ELEGANT
I
ETERN

DELICIOSO PURGANTE
ACEITE PICINO

"Goloso"

SABOR NARANJA

Afai'ti's higiènicament
Afai'ti's de pressa
Afai'ti's bé

Com?

Usant la PASTA NIX

S'afaitarà ràpidament, agradablement, perfectament.

No li quedarà la cara irritada, no hi sentirà cremor o irritació després d'afaitar-se.

Eliminarà el sabó, la brotxa, els potets i tots els altres objectes tan exposats a cultivar microbis.

Demani-ho en perfumeries, drogueries, etc., al preu de 2'50 pessetes tub.

AIGUA DE ROCALLAURA

La deu més rica del món

Si vostè pateix d'Albuminúria, Litiasis úrica (mal de pedra), Bronquitis paronquimatosos, Nefritis crònica, es curarà radicalment amb

AIGUA DE ROCALLAURA

S'expèn amb ampolles de litre i de mig litre i en garrafons de vuit litres

Distribuidors generals
FORTUNY, S. A.
CARRER HOSPITAL, 32, v. SALMERÓN, 133

MOBILIARI EN GENERAL

ESPECIALITAT EN EL DE DESPATX

Instal·lacions completes
d'Establiments, Despatxos i Habitacions
PRESSUPOSTOS I PROJECTES A SOL·LICITUD

Exposició i venda
Corts Catalanes, 532. Telèfon 34342

MUEBLES & DECORACIÓN S.A.

AFISA

ASSUMPTES FISCALS I ADMINISTRATIUS

Director
Carles Ossorio
personal tècnic - comptables

Layetana - 18 - pral. B
Especialitat industrial i utilitat - Abonaments

"ORTOPEDIA MODERNA"

Fill de B. CARCASONA

Taller i despatx: ESCUDELLERS BLANCS, 8. - [Telèfon] 10916

Braguers Reguladors
per a la retenció absoluta de la trencadura. — Faixes de totes menes
Faixa-cotilla abdominal. — Models moderns

Cotilles Ortopèdiques
per a guarir o corregir les desviacions de l'esquena

Més de cinquanta anys de pràctica són la millor garantia

Subscriuiu-vos a **MIRADOR**

SETMANARI CATALA
Pelai, 62. - BARCELONA

BUTLLETÍ DE SUBSCRIPCIÓ

En
que viu a
carrer n.º se subscriu a **MIRADOR**
pel preu fixat de 2'50 ptes. trimestre.
..... de de 19.....
Signatura

EXPOSICIÓ INTERNACIONAL DE BARCELONA

AVÍS

★ Amb el fi de facilitar amb la deguda anticipació als senyors expositors els seus passes permanents per a l'Exposició, se'ls prega que passin per les oficines del carrer de Lleida, n.º 2, on se'ls facilitarà l'imprès corresponent a aquest objecte.

Barcelona, 21 d'abril de 1929.

LA DIRECCIÓ

URALLITA