

Cirujano - Dentista

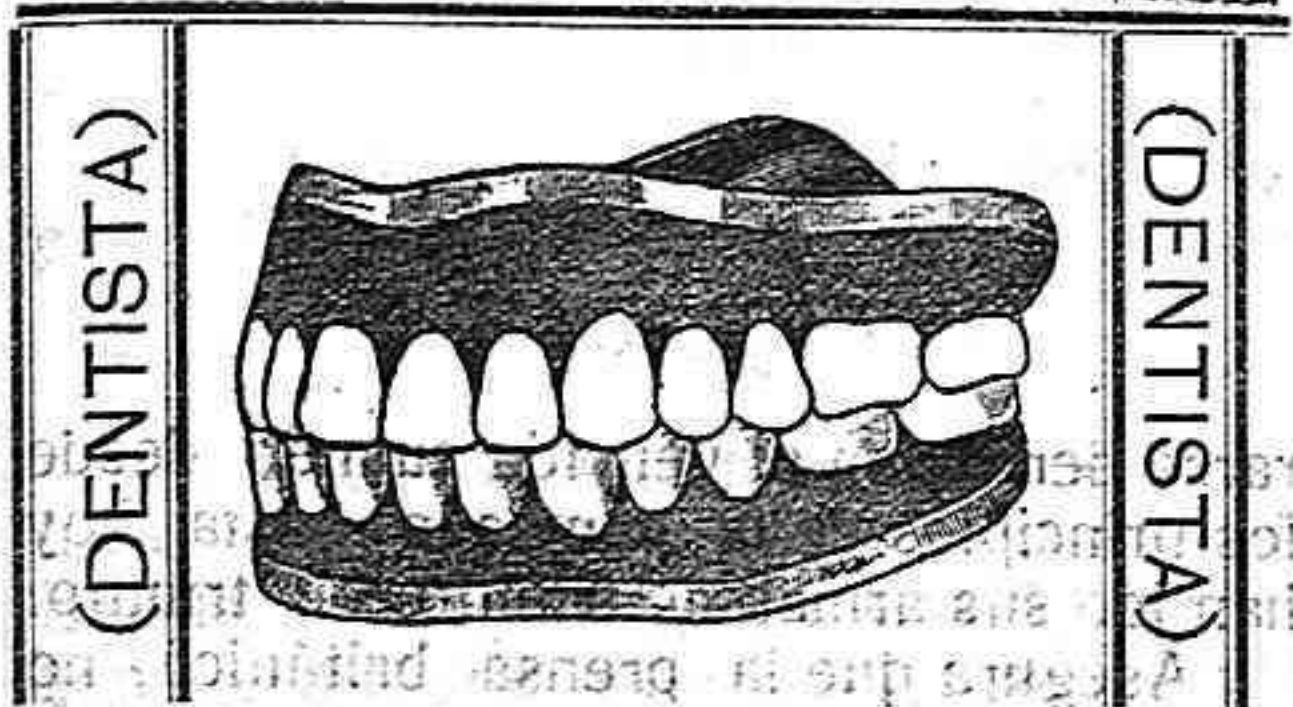
A. PITA

Horas de consulta y operaciones: DE 9 A 12 Y DE 2 A 5
 Los clientes de fuera de la localidad, deben pedir turno por correo para evitarse esperas innecesarias

Plaza de Sto. Domingo, 2, 1.º

H. MANSO

Médico - Cirujano y Odontólogo



ARMAÑA, 3 Y 5, 2.º

Manuel Pérez Domínguez

Médico

Plaza de San Fernando, núm. 1

CONSULTA DE 11 A 1

AUTOMÓVILES LORRAINE-DIETRICH

Segundo lugar de la clasificación general en el circuito del Guadarrama en 1913.

Representante en Galicia:
Ramón Neira
 LUGO

EL PROGRESO, además de ser el único periódico de esta capital que se publica todos los días, da más lectura que ninguno otro.

Banco Español del Río de la Plata

ESTABLECIDO EN 1886.
 Casa matriz: BUENOS AIRES

SUCURSALES: 57 en la República Argentina; además en Montevideo (República Oriental del Uruguay), en Río Janeiro, Santos y San Paulo (Brasil), y en Europa: Barcelona, Bilbao, Coruña, Génova, Hamburgo, Londres, Madrid, París, San Sebastián, Valencia y Vigo.

Capital suscrito. pesos mil 100.000.000'00 o sean Ptas. 1.000.000.000'00
 Capital integrado al 30 de Junio de 1914. " 97.537.910'00 " 975.379.100'00
 Fondo de reserva y previsión al 30 de Junio de 1914. " 47.024.393'30 " 470.243.933'30
 Prima a recibir sobre las acciones no liberadas. " 1.477.254'00 " 14.772.540'00

OPERACIONES DEL BANCO:—Hace por cuenta propia y por comisión de terceros, toda clase de operaciones bancarias.

Sucursal de Coruña: Real, 22, teléfono, núm. 310. Horas de oficina: de 9 a 1/2 y de 3/2 a 5/2.

INTERESES QUE SE ABONAN

En cuenta corriente a la vista.	1	por 100 anual.
DEPOSITOS a tres meses fijos.	2 1/2	por 100 anual.
" " seis meses fijos.	3	por 100 anual.
" " un año.	4	por 100 anual.
" " mayor plazo.	4 1/2	por 100 anual.
En caja de Ahorros, desde 25 pesetas hasta 5.000 pesetas, transcurridos 60 días.	3	por 100 anual.

Para esta clase de depósitos y a fin de fomentar el ahorro por acumulación de pequeñas cantidades, esta Sucursal tiene a disposición de sus clientes el servicio de *huchas* (alcancías), cuya entrega efectúa mediante un primer ingreso de siete pesetas.

Sobre las cantidades que, retiradas de la hucha (alcancía), se ingresa en cuenta—operación que puede realizarse en cualquier tiempo a voluntad del imponente, se abonan intereses al tipo indicado de 3 por 100 anual.

El imponente sólo podrá disponer del referido ingreso inicial de SIETE pesetas contra la devolución de la hucha (alcancía) que se le hubiese entregado.

Cajas de alquiler para la guarda de títulos, valores, documentos, alhajas, etc.

Se previene a los señores accionistas que de acuerdo con lo dispuesto en el artículo 22 de los Estatutos, esta Sucursal admite los depósitos en custodia de acciones de este Banco, sin comisión ni gasto alguno para sus propietarios.

Calle Real, núm. 22.—La Coruña.

No hay motivo...

—¿Aburrimiento dice usted? No piense en ello. No tiene usted si no cojer un tomo de

La Joya del Hogar

y le sacude al momento la pereza. Hojea su primera parte y en ella encuentra el medio de conservar la salud.

Vea V. la parte siguiente y se le presentará lo que más debe preocupar a una persona: su higiene y belleza. Puede tenerse por descontado que el que practique los preceptos que enseña esta parte del libro, aunque no quiera, ha de ser una imagen de lo más bello.

A continuación se halla una sección dedicada a fabricar dulces, que parece que se están comiendo, y colores que despiden aroma, el néctar divino. Luego, si la nostalgia persiste, ensaya V. las partes de aseo de las casas

pección de recreo, laboratorio casero, arte culinario, que presenta guisos hirvientes y humeantes y... si quiere saber más, en las librerías, por 3 p. pesetas, se lo dirán.

Arriendo

Se arrienda el piso 3.º de la casa número 6, de la calle de Manuel Becerra. Informará D. Martín E. Rúa: calle del Miño.

Academia de Nuestra Señora de los Ojos Grandes

Primera enseñanza, estudios del Bachillerato, Magisterio y oposiciones al mismo.

Escuela Politécnica-Carreras especiales: Correos, Telégrafos, Obras públicas, Ferrrocarriles, Hacienda, Comercio, Inglés y Alemán, Cálculos mercantiles, Economía política y Tecnología industrial, Mecanografía, etc.

Preparación para carreras militares con arreglo al nuevo plan de estudios.

Este Centro, de competencia reconocida, reanuda sus clases el día 1.º de Octubre, a cuyo fin queda abierta la matrícula.

Escuela de instrucción militar autorizada por el Excmo. Sr. Capitán General de la Región. —Desde la publicación de este ANUNCIO queda abierta la matrícula para el ingreso en dicha Escuela.

Ruanueva, 19.—LUGO. (Pídanse detalles y Reglamentos)

VICTORIANO DOCAMPO RODRÍGUEZ

MÉDICO-CIRUJANO

Ex-interno del Hospital de Santiago

Especialista en enfermedades quirúrgicas y de la infancia

Consulta de 10 a 1.—Conde Pallares, 16-1º

AGENDA

Servicio de trenes

Llegadas de los ascendentes:
 Mixto, a las 0'40.—Mercancías, a las 10'45.—Correo, a las 12'33.—Rápido, a las 14'35.—Tren tranvía, a las 20'35.

El primero, el tercero y el último conduciendo viajeros de las tres clases; el segundo con tercera desde Curtis, y el cuarto sólo lleva viajeros de primera.

Salidas de los ascendentes:
 Mixto, a las 0'57.—Mensajerías, a las 7'20.—Correo, a las 12'43.—Rápido, a las 14'39.—Ganadero, a las 16.

Los tres primeros con las tres clases, pero el segundo sólo hasta Monforte; el cuarto con viajeros de primera clase, y el último con segunda y tercera hasta León.

Llegadas de los descendentes:
 Mixto, a las 6'38.—Rápido, a las 9'19.—Mercancías, a las 11'24.—Correo, a las 12'25.—Mensajerías, a las 17'29.—Mercancías, a las 23'44.

El primero, el cuarto y el quinto con las tres clases; el segundo con viajeros de primera; el tercero con tercera desde Monforte, y el último con segunda y tercera desde dicha ciudad.

Salidas de los descendentes:
 Tren-tranvía, a las 4'40.—Mixto, a las 6'55.—Rápido, a las 9'24.—Correo, a las 12'36.—Mensajerías, a las 17'43.

Todos con las tres clases, a excepción del rápido que sólo conduce primera.

NOTAS. Los viajeros del tren que sale de esta capital a las 7'20, enlazan en Monforte con el correo descendente, para Orense, Vigo, Pontevedra y Santiago. Y los viajeros de estas poblaciones que utilizan el correo ascendente, combinan en Monforte con el tren mixto que llega a Lugo a las 17'29.

Idem de correos

Entradas en la administración:
 De Madrid, el correo a las 12'50 y el mixto a las 6'50; de la Coruña, el correo a las 12'50 y el mixto a las 1; de Becerreá, Chantada, Friol, Fijós, Meira y Pol, a las 11, y para Fonsagrada, a las veinte.

Salidas de la administración:
 Para Madrid, el correo a las 12'10 y el mixto a las 0'20; para la Coruña, el correo a las 12'19 y el mixto a las 6'10; para Becerreá, Chantada, Friol, Fijós, Meira y Po las 14, y para Fonsagrada, a las 7.

Horas de oficina:
 Lista, desde las 9 a las 11'15 y desde las 13'30 a las 14.—Certificados, desde las 8'30 a las 11 y desde las 21 a las 22.—Valores declarados, desde las 9 a las 11.

Operaciones del giro postal:
 Se admiten imposiciones desde las 8'30 a las 10'30, y los cobros desde las 12 a las 13'30.

Entrega de los apartados:
 Terminada la distribución de la correspondencia llegada a la administración, se entrega durante 15 minutos, siendo ordinariamente a las 8'30 y a las 14.

Salidas de los carteros:
 Cuando los correos no traigan retraso se hace este servicio a las 8'40 y a las 14.

Recogida de buzones:
 En los estancos a las 11 y a las 22, y en el de la administración 15 minutos antes de la salida de los correos.

NELSON-LINES

Vapores rápidos al Río de la Plata

Salidas quincenales fijas para Montevideo y Buenos Aires

Autorizada por la Dirección general de Comunicaciones de España para la conducción de correspondencia.

Próximas salidas de la Coruña y Vigo, para Montevideo y Buenos Aires.

Vapores	Salida	De Vigo
HIGHLAND LADY	13 Septbre.	14 Septbre.
HIGHLAND WARRIOR	27 Septbre.	28 Septbre.
HIGHLAND ROVER	11 Octubre.	12 Octubre.

Precio del pasaje en 1.ª clase, (tres categorías) Libras 18, 23 y 27.—Precio del pasaje en 2.ª clase, 12 libras (más los impuestos).—Precio del pasaje en 3.ª clase 31'10 pesetas (incluido impuestos de transporte).

Su porte de 7.000 toneladas y 15 millas de marcha, aseguran el viaje en diez y ocho días.

Estos vapores admiten también pasaje de 1.ª y segunda clase, garantizando un buen trato. Llevan a bordo cocineros y camareros españoles.

Los pasajeros deberán presentarse la víspera de salida para retirar los billetes.

NOTA.—Las salidas de estos vapores son fijas el día anunciado.

Para informes y carga pueden dirigirse: en Vigo, a D. V. M. ESCALERA, y en la Coruña, a D. NICANDRO FARINA.

ENFERMEDADES SECRETAS

Blenorragias, Flujo, Gota militar, Cystitis, etc.

CURACION PRONTA, RADICAL

por el tratamiento

SANATOL

sin ESTRECHEZ!
 sin NINGUN PELIGRO!

S. PUJUGUET, Farmaceutico, BAYONA (Francia)

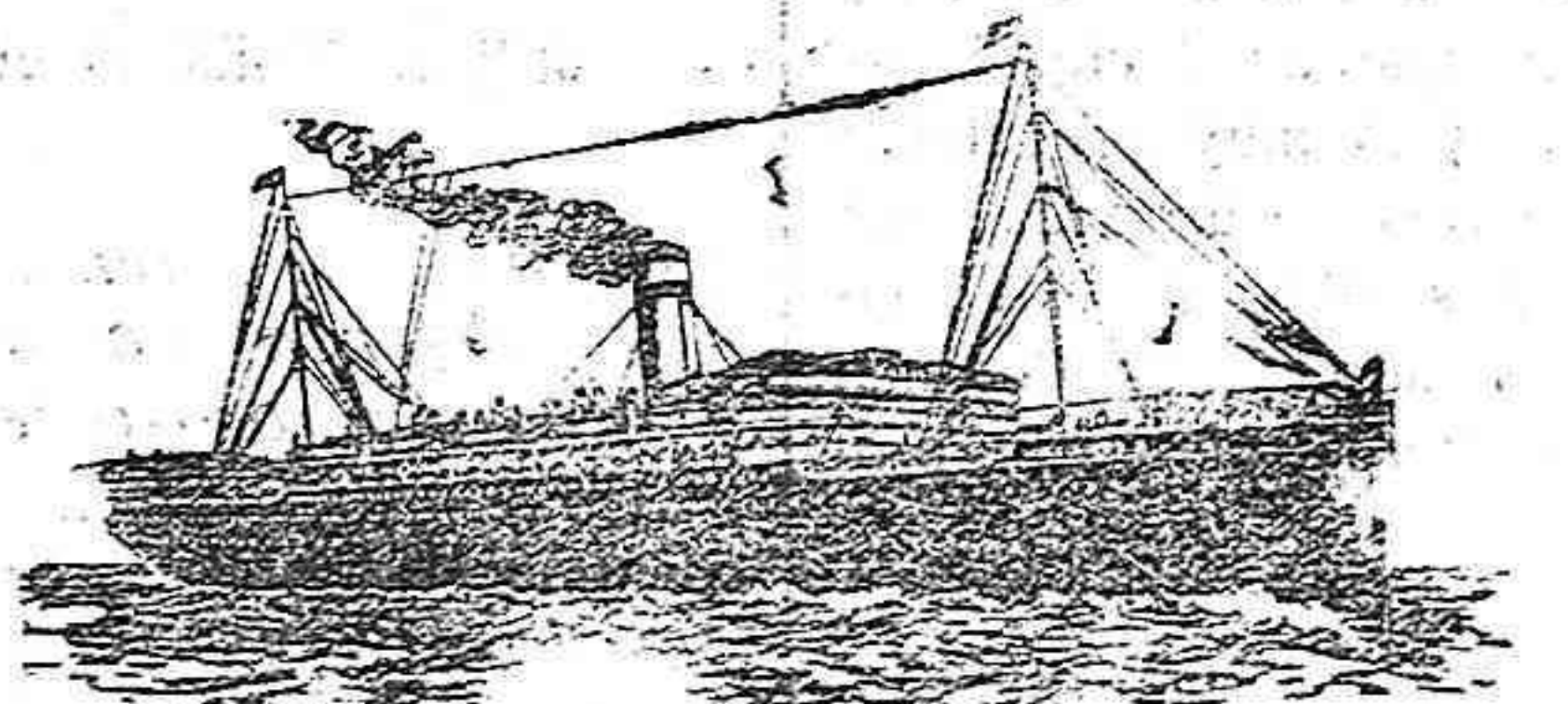
Depósito para España y Portugal: J. SICARD, R. de Cataluna, BARCELONA

Precio: P. 4.50 — EN TODAS FARMACIAS

VENTA Se venden en Nadela 10 pollinos garafinos y seis caballos padres, procedentes de acreditadas paradas, de edad desde dos años a ocho y de talla de seis y media cuartas a siete y ochodados.

El que desee comprarlos ya juntos ya separados puede tratar con el dueño de la parada de Nadela.

Urge la venta.



Llodv Real Holandés

Compañía de vapores correos

Al Brasil y Río de la Plata

Próximas salidas de la CORUÑA para RÍO JANEIRO, SANTOS, MONTEVIDEO y BUENOS AIRES

Vapor rápido HOLLANDIA 26 de Septiembre

Admiten pasajeros de 1.ª, 2.ª y 3.ª clase

Provistos de telegrafía sin hilos (sistema Marconi) y de las más modernas instalaciones

Los pasajeros deben presentarse provistos de los documentos que exigen las disposiciones vigentes con DOS DIAS DE ANTECIPACION.—El Consignatario.

D. RAIMUNDO MOLINA, Marina, 22.—La Coruña

Representante general de la Compañía en España.

Jesús García Gesto

Procurador de los Tribunales, y Corredor de Comercio

Se encarga de la gestión de toda clase de asuntos relacionados con ambas profesiones.

Compra y venta de valores cotizables en Bolsa.

CASTELAR, 6.—LUGO.

Fernando Carvalho

CORREDOR DE COMERCIO

Se encarga de toda clase de operaciones en el Banco de España.

Compra-venta de valores Cotizables en Bolsa.

RUANUEVA, 13

Horas de despacho: de 9 a 1 de la mañana y de 4 a 7 de la tarde

HARINAS GRAN FUERZA

SIN RIVAL MARCA

F. O. Coruñesa. (Barcelona)

Garantizadas

De trigos puros

Extranjeros

PARA PEDIDOS

Domingo Suárez

CORUNA

Compañía Anglo-Argentina y Koulder Line (reunidas)

Vapores rápidos a Montevideo y Buenos Aires provistos de dos hélices y telegrafía sin hilos.

Próximas salidas de La Coruña para Montevideo y Buenos Aires.

LA CORRENTINA

6 de Octubre de 1914

Precio del pasaje en tercera clase: 175 pesetas incluidos los impuestos.

Admite pasajeros de primera y tercera clase.

Para informes: Agencia general en La Coruña.

Viuda de R. Hervía, Real, 14