







AGENDA

Servicio de trenes

Llegadas de los ascendentes: Mixto, a las 0'40.—Mercancías, a las 10'45.—Correo, a las 12'33.—Rápido, a las 14'35.—Tren tranvía, a las 20'35.

Los tres primeros con las tres clases, pero el segundo solo hasta Monforte; el cuarto con viajeros de primera clase, y el último con segunda y tercera hasta León.

Llegadas de los descendentes: Mixto, a las 6'35.—Rápido, a las 9'19.—Mercancías, a las 11'25.—Correo, a las 12'25.—Mensajerías, a las 17'25.—Mercancías, a las 23'44.

El primero, el cuarto y el quinto con las tres clases; el segundo con viajeros de primera; el tercero con segunda desde Monforte, y el último con segunda y tercera desde dicha ciudad.

Salidas de los descendentes: Tren-tranvía, a las 4'40.—Mixto, a las 6'55.—Rápido, a las 9'24.—Correo, a las 12'36.—Mensajerías, a las 17'43.

Todos con las tres clases, a excepción del rápido que solo conduce primera.

NOTAS: Los viajeros del tren que sale de esta capital a las 7'20, enlazan en Monforte con el correo descendente, para Orense, Vigo, Pontevedra y Santiago. Y los viajeros de estas poblaciones que utilizan el correo ascendente, combinan en Monforte con el tren mixto que llega a Lugo a las 17'22.

Idem de correos

Entradas en la administración: De Madrid, el correo a las 12'50 y el mixto a las 6'50; de la Coruña, el correo a las 12'50 y el mixto a las 11; de Becerra, Chantada, Friol, Meira y Pol, a las 11, y para Fonsagrada, a las veinte.

Salidas de la administración: Para Madrid, el correo a las 12'10 y el mixto a las 0'20; para la Coruña, el correo a las 12'19 y el mixto a las 6'10; para Becerra, Chantada, Friol, Fijos, Meira y Pol a las 14, y para Fonsagrada, a las 7.

Horas de oficina: Lista, desde las 9 a las 11'15 y desde las 13'30 a las 14.—Certificados, desde las 8'30 a las 11 y desde las 21 a las 22.—Valores declarados, desde las 9 a las 11.

Operaciones del giro postal: Se admiten imposiciones desde las 8'30 a las 10'30, y los cobros desde las 12 a las 13'30. Entrega de los apartados: Terminada la distribución de la correspondencia llegada a la administración, se entrega durante 15 minutos, siendo ordinariamente a las 8'30 y a las 14.

Salidas de los carteros: Cuando los correos no traigan retraso se hace este servicio a las 8'40 y a las 14. Recogida de buzones: En los estancos a las 11 y a las 22, y en el de la administración 15 minutos antes de la salida de los correos.

Tip. de EL PROGRESO Manuel Becerra, 4

Linia fresca de la ternera

En la Gran Clínica Veterinaria-Ronda de la Coruña n.º 6, se vacuna todos los meses una ternera de la cual se extrae linia que se vende en tubos para dos personas al precio de una peseta.

Jesús García Gesto

Procurador de los Tribunales y Corredor de Comercio.

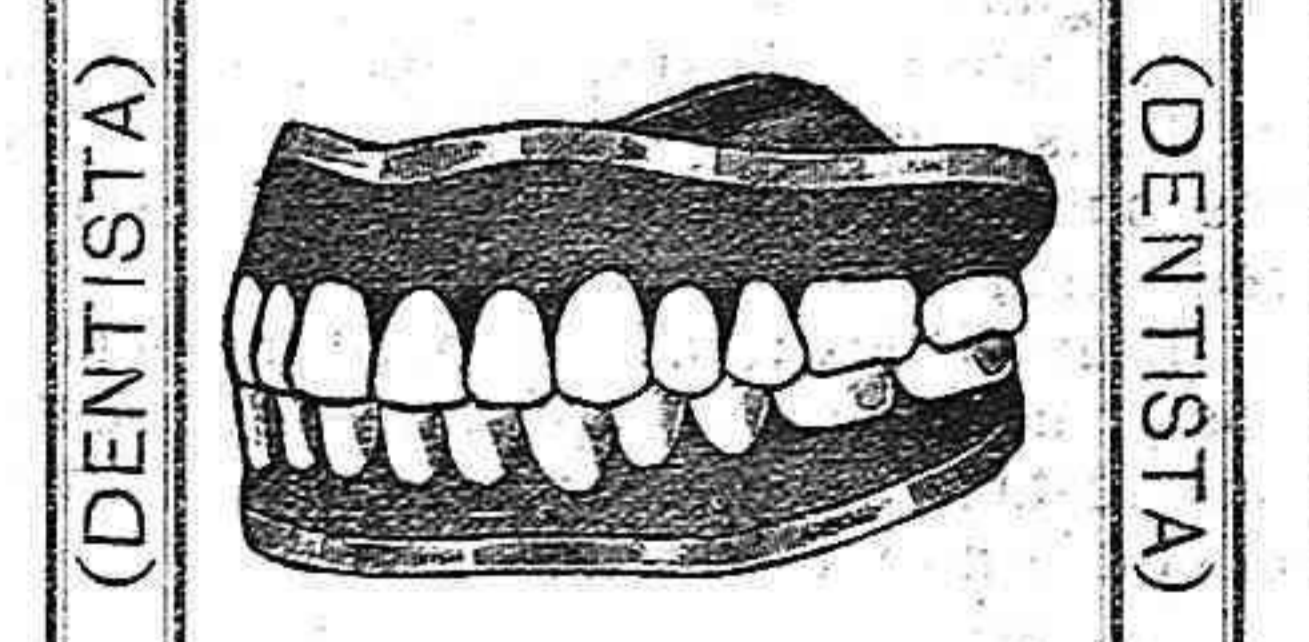
Se encarga de la gestión de toda clase de asuntos relacionados con ambas profesiones.

Compra y venta de valores cotizables en Bolsa.

CASTELAR, 6. -LUGO.

H. MANSO

Médico - Cirujano y Odontólogo



ARMAÑA, 3 Y 5, 2.º

AUTOMOVILES

LORRAINE-DITTRICH

Segundo lugar de la clasificación general en el circuito del Guadarrama en 1913.

Representante en Galicia:

Ramón Neira LUGO

Lector: Entregue esta hoja a su madre, su mujer, su hermana, su novia; ellas le darán las gracias.

PARIS—14. Rue Tibout LONDRES—W. 217, Piccadilly VIENA—Fleischmarkt, 1 BERLIN—112, Leipziger Strasse

Pictorial Review

EDICIÓN EN CASTELLANO Es el periódico de Modas y Literatura para señoras de mayor circulación del mundo

Precios de suscripción en España: PICTORIAL REVIEW 9,00 ptas. año. ARTE DE VESTIR 2,50

Ventas y suscripciones: S. A. SMART Carrera de San Jerónimo, 7 y 9.—MADRID

LO QUE SOMOS

Una empresa dedicada al mejoramiento del hogar, con sucursales en todo el mundo. Que cuenta con millones de lectoras, de las cuales recibe y extrae sus consejos para madres, señoritas y niños. Que tiene veinticinco años de experiencia y un gran capital para garantizar el éxito de su empresa.

LO QUE HACEMOS

Aumentar el valor de la mujer para su padre, su marido, su hermano y su novio, aumentando sus conocimientos y capacidad, sin molestia alguna, sino complaciéndose en la lectura y alternándola con los quehaceres diarios. Demostrar el valor del saber y aprovechamiento para la mujer y la casa y la de los seres que ella más ama.

CUPÓN

S. A. Smart Carrera de San Jerónimo, 7 y 9. Apartado de Correos 684, MADRID.

Adjunto por Giro postal remito a Vds. el valor de una peseta por lo que les ruego me manden a mi casa, ciudad de...

Un ejemplar de «Pictorial Review» de la temporada actual para verlo, teniendo bien entendido que si después de hojearlo no es de mi agrado se lo certificaré a Vds. a vuelta de correo e inmediatamente me reembolsarán de su importe.

Nombre (Escribase claro el nombre y la dirección).

Las señoras y señoritas españolas podrán ver esta revista sin gasto alguno, y con toda comodidad, con solo utilizar el cupón arriba mencionado. Para estar segura de recibirlo antes de que se nos agote la edición de este mes, envíelo hoy mismo.

NELSON-LINES

Vapores rápidos al Río de la Plata Salidas quincenales fijas para Montevideo y Buenos Aires

Autorizada por la Dirección general de Comunicaciones de España para la conducción de correspondencia. Próximas salidas de la Coruña y Vigo, para Montevideo y Buenos Aires.

Table with columns for ship names (HIGHLAND CORRIE, LADDIE, PRIDE, WARRIOR) and departure dates for La Coruña and Vigo.

Precio del pasaje en 1.ª clase, (tres categorías) Libras 18, 23 y 27.—Precio del pasaje en 2.ª clase, 12 libras (más los impuestos).—Precio del pasaje en 3.ª clase 31'10 pesetas (incluido impuestos de transporte).

Estos vapores admiten también pasaje de 1.ª y segunda clase, garantizando un buen trato. Llevan a bordo cocineros y camareros españoles. Los pasajeros deberán presentarse la víspera de salida para retirar los billetes. NOTA.—Las salidas de estos vapores son fijas el día anunciado.

COMPANIA del PACÍFICO

VAPORES CORREOS INGLESES

Salida de LA CORUNA cada dos lunes, y de VIGO al día siguiente para Río Janeiro, Montevideo, Buenos Aires, Punta Arenas, Valparaíso y otros puertos del Pacífico hasta el Callao.—Próximas salidas:

Table showing departure dates for Oronsa and Orita from La Coruña and Vigo.

Todos de gran tonelaje y de dos hélices.—Admiten pasajeros de 1.ª, 2.ª y 3.ª clase. La conducción a bordo en lanchas de vapor de los pasajeros y de sus equipajes, es por cuenta de la Compañía. Tienen alumbrado eléctrico en todos los departamentos, salones para Señoras, fumadores, bibliotecas, cuartos de baño, cámaras frigoríficas, banda de música y todos los adelantos.

Sobrinos de José Pastor

Dirección en La Coruña: Plaza de María Pita, núm. 12. Dirección en Vigo: Velázquez Moreno, núm. 1

C. G. le Trasatlántique

Vapores correos franceses a gran velocidad

Servicios directos desde el puerto de la Coruña

A la Habana y Veracruz

El 23 de Enero. el vapor LA NAVARRE. Precio en tercera clase: A la Habana, 251'10

Admiten pasajeros de 1.ª, 2.ª, 3.ª preferencia, 3.ª ordinaria y carga. Todos los vapores admiten pasajeros de primera, segunda y tercera clase, que deben de presentarse en la Agencia de la Compañía dos días antes de la salida, avisando de antemano para reservarles cabida.—Para informes de pasaje y carga:

Nicandro Fariña.—LA CORUÑA Tarjetas de visita desde SESENTA cts. el 100.

Advertisement for Fernando Carvallo, CORREDOR DE COMERCIO, listing services like Banco de España, Compra-venta de valores Cotizables en Bolsa, and RUANUEVA, 13.

Compañía Anglo-Argentina y Houlder Line (reunidas)

Vapores rápidos a Montevideo y Buenos Aires provistos de dos hélices y telegrafía sin hilos. Próximas salidas de La Coruña para Montevideo y Buenos Aires.

LA CORRENTINA 6 de Octubre de 1914

Precio del pasaje en tercera clase: 176 pesetas incluidos los impuestos. Admite pasajeros de primera y tercera clase.

Para informes: Agencia general en La Coruña. Vicede H. Hervé, Real, 14

HARINAS GRAN FUERZA

—SIN RIVAL MARCA— F. O. Coruñesa. (Barcelona)

--GarantizadaS--

De trigos puros

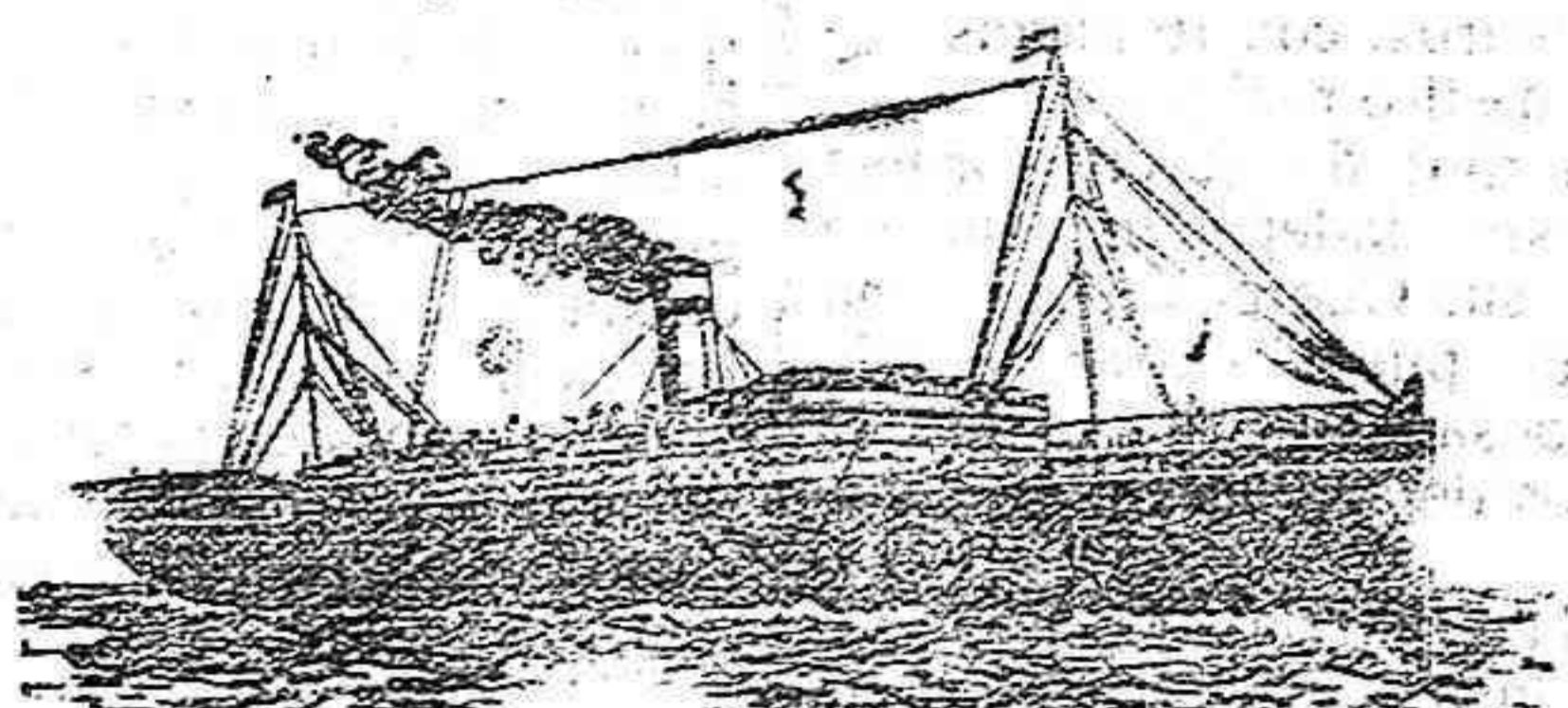
:: Extranjeros ::

PARA PEDIDOS

-Domingo Suárez-

CORUNA

¡Anunciantes! ¡Suscriptores! EL PROGRESO es el periódico de Lugo que mayor protección dispensa a los intereses de la Industria y del Comercio. Dos ediciones diarias y en cada una de ellas, lectura abundante y selecta.



Lloyd Real Holandés

Compañía de vapores correos

Al Brasil y Río de la Plata

Próximas salidas de la CORUÑA para RÍO JANEIRO, SANTOS, MONTEVIDEO y BUENOS AIRES

Vapor rápido FRISIA 9 de Enero

Admiten pasajeros de 1.ª, 2.ª y 3.ª clase. Previstos de telegrafía sin hilos (sistema Marconi) y de las más modernas instalaciones

Los pasajeros deben presentarse provistos de los documentos que exigen las disposiciones vigentes con DOS DIAS DE ANTECIPACION.—El Comisario, D. RAIMUNDO MOLINA, Marina, 22.—La Coruña Representante general de la Compañía en España