

CLÍNICA DENTAL

S. Gómez de la Vallina **Odontólogo**

Especialista en las enfermedades de la boca y dientes y en todos los trabajos de la moderna Odontología, como son: dentaduras artificiales, orificaciones, incrustaciones de porcelana y oro y puentes del mismo metal. — Gabinete aséptico, instrumental esterilizado.

HORAS DE CONSULTA: DE 9 A 1 y DE 3 A 7
Emilio Castelar, número 1, 2.º (frente a la Sucursal del Banco de España)

do la matrícula de alumnas del Magisterio en Institutos y Escuelas Normales de Maestros.

Las que cursan segundo año de dicha carrera en el Instituto General y Técnico de Lugo, se han dirigido al señor ministro de Instrucción solicitando que se aclare si luego de haber hecho este segundo curso pueden revalidarse en el mismo Centro, y las ya matriculadas en primer año de la misma ciudad, han solicitado también que se les permita concluir sus estudios donde los tienen comenzados.

Ambas pretensiones parecen de equidad y en su favor milita un atendible derecho adquirido.

Se le ha concedido el retiro para Aldan, (Cangas) al carabíniero José Díaz Lopez.

Se anuncia para cubrir por oposición una plaza de músico de 3.ª clase, correspondiente a clarinete, que se halla vacante en el regimiento de Infantería de Grave-linas núm. 41, cuya plana mayor reside en Badajoz.

AGENDA

FERROCARRILES

HORAS DE LLEGADA Y SALIDA

Ascendentes.

404: Mixto, llegada, 0'40 minutos; salida, 57 minutos.

1408: Mensajerías con viajeros de las tres clases desde Lugo a Monforte, salida, 7 horas y 20 minutos.

422: Correo, llegada 12'33, salida 12'41.

440: Ganadero, con viajeros de segunda y tercera hasta León, salida 16.

Descendentes.

439: Mixto, llegada 6'33, salida 6'55.

1441: Mercancías con viajeros de tercera desde Monforte a Lugo, llegada 11'24.

421: Correo, llegada 12'25, salida 12'34.

433: Mensajerías, con viajeros de las tres clases, desde Madrid, llegada 17'29, salida 17'43.

Administración principal de Correos de Lugo

HORAS DE ENTRADA Y SALIDA DE LAS EXPEDICIONES EN ESTA OFICINA, CON ARREGLO AL NUEVO HORARIO DE TRENES.

Entrada

Descendente de Madrid, a las 12'50.

Ascendente de la Coruña, a las 12'50.

Mixto de Madrid, a las 6'50.

Mixto de la Coruña, a las 1.

Chantada, Becerreá y Meira, a las 11.

Fonsagrada, a las 20'10.

Friol, Pol y Fijós, a las 11.

Salida
Descendente para la Coruña, a las 12'10.

Ascendente para Madrid, a las 12'10.

Mixto para la Coruña, a las 6'10.

Mixto para Madrid, a las 6'20.

Chantada, Becerreá y Meira, a las 14.

Fonsagrada, a las 7.

Friol, Pol y Fijós, a las 12.

HORAS DE DESPACHO

Certificados.—Desde las 8'30. a las 11'15, y desde las 21 a las 22.

Entrega de apartados.—A las 8'30 y a las 14.

Lista.—Desde las 9 a las 11'15, y desde las 14 a las 14'30.

Salida de carteros.—A las 8'40 y a las 14.

Valores declarados.—Desde las 9 a las 11'15.

Recogida de buzones.—A las 11, y a las 22, y el de la principal 15 minutos antes de la salida de los Correos.

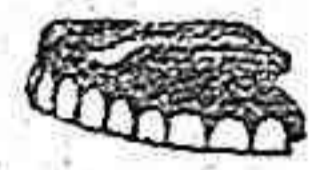
Honorio Manso
MÉDICO-CIRUJANO
CONSULTA DE DOCE A DOS
San Marcos, 19, 2.º

Almacén de Zaera

Harina, centeno, maíz, cebada y trigo.

Más barato que nadie.

Carretera de la Estación



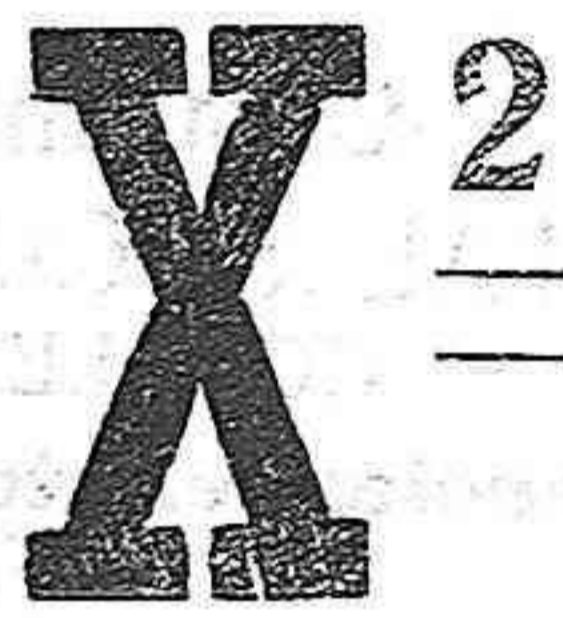
M. R. LAPELA DENTISTA

ARMAÑA, 3, 2.º. — (Droguería)

SECCIÓN RELIGIOSA

Santos de hoy.—Santos Alejandro, Juan, Ruperto y Lidia.

Tip. de El Progreso, Manuel Becerra, 8



(ALBUMINATO-ARSENO FOSFORADO)

Cura indefectiblemente la sífilis y enfermedades de la piel.

Una feliz combinación del arsénico le ha hecho superior a todos los arsenicales, pues cumple las mayores exigencias de la terapéutica moderna, porque es «máximum parasitopro» y «mínimum organotropo» y el más «excelente corroborante», factores todos esenciales para la curación de la «sífilis y enfermedades de la piel».

La indiscutible eficacia del X² está tan reconocida por cuantos señores médicos le han ensayado, que no vacilan en afirmar «está resuelto el problema de la curación de la sífilis y enfermedades de la piel».

Representantes: **Doctor Piñeira, Farmacia Mayor, 23, Madrid.** **Doctor Moscardó, Farmacia Salvador, 13, Valencia.**

Depositar: **Martín y Durán, C.º, Madrid.** **Pérez Martín y C.º, Madrid.**

De venta en farmacias y droguerías

Para correspondencia y pedidos a **PEDRO ROMERO y HERMANOS, DE ORENSE, FARMACIA Y LABORATORIO, J. VIDAL, ORENSE, MACEDA.**

SERVICIO DE AUTOMÓVILES

DE CHANTADA A LUGO

Lunes, 18 del actual, comenzó el servicio de transporte de viajeros desde Chantada a esta capital y viceversa.

El servicio, durante el actual mes, se hará en la forma siguiente:

Salida de Chantada: los días pares a las 6 1/2 de la mañana; de Taboada a las 7; a las 8 de la Silva; a las 9 de Guntín; a las 9 1/2 de Calde, para llegar a las 10 a esta capital.

Los viajes de Lugo a Chantada se realizarán, durante el actual mes, también en los días pares, saliendo de esta capital a las 4 de la tarde; de Calde a las 4 3/4; de Guntín a las 5 1/2; de la Silva a las 6; de Taboada a las 6 3/4 para llegar a Chantada a las 7 1/4.

La Empresa cuenta con magníficos automóviles de la Hispano-Suiza, dotados de potentes frenos que aseguran todo riesgo.

Propietario: **D. Jesús María Hernández.**
Para informes en Lugo: Casa de Villa, Puerta de la Estación.

VENTA DE LUGARES

La hace a su voluntad, su dueño, **D. Evaristo Gayoso Losada**, de dos acasarádos.

Uno en San Saturnino de Froyán a dos kilómetros de la Estación del Oural, en la Sección del ferrocarril, comprendida entre Lugo y Monforte, con diferentes rentas.

Y el otro en San Salvador de Reigada y en el mejor sitio del Valle de Lemos, para vino. Dista dos kilómetros y medio de la mencionada Estación de Monforte.

Para más informes dirigirse a di-

Sello instantáneo YER

Cura en 5 minutos el Dolor de Cabeza, en todas partes del Mundo, y Calma en el mismo tiempo cualquier dolor por fuerte y agudo que sea, Jaquecas, Neuralgias, Cólicos, Dolor de Muelas y Dientes, Dolores Reumáticos, etc.

Solo cuesta un real Pídase en todas las farmacias.—DEPÓSITO GENERAL EN ESPAÑA: Droguería de Emilio R. Sánchez.—La Coruña.

cho dueño en Sarria, procurador, calle Mayor, 19.

venden los aparatos y efectos necesarios para la instalación de una Fábrica de jabones en gran escala.

se le enseñará la fabricación de jabones, si le fuese necesario.

Informará D. José Díaz, de Arieiras, y esta Administración.

La Mutuelle de France et des Colonies

Sociedad de Seguros Mútuos sobre la Vida

Sometida a la vigilancia de los Gobiernos francés, español e italiano

Domicilio social: LYON.—Delegación española: Alcalá, 49, triplicado, MADRID

Dirección del Oeste de España: Príncipe, 37.—VIGO

Director: D. E. PEREIRA BORRAJO, Abogado

Constitución en 15 años DE UN CAPITAL EN EFECTIVO

permitiendo a cada uno asegurarse una DOTE para los hijos una PENSIÓN para la vejez una HERENCIA para la familia por entregas mensuales desde

6 PESETAS

SUSCRIPCIONES REALIZADAS

(RAMOS VIDA Y FALLECIMIENTOS)

Fin 1896. 1 millón 617.000 francos

Fin 1900. 60 millones 962.000 francos

Fin 1904. 310 millones 478.700 francos

En Marzo de 1911

MÁS DE MIL MILLONES

450.000 suscriptores

Según lo prescribió en el artículo 22 de los Estatutos, los fondos de las Asociaciones se invierten en valores públicos del Estado y se depositan en el Banco de España.

Los rendimientos que se obtienen en La Mutuelle de France et des Colonies, tanto para las Asociaciones en caso de Vida, como para las Asociaciones en caso de Fallecimiento, exceden en mucho a los obtenidos en cualquier otra Compañía de Seguros sobre la Vida.

Sociedad autorizada por Real Orden de 17 de Septiembre de 1900.—Anuncio autorizado por la Inspección de Seguros.

VINOS FINOS DE MESA

CASANOVA H. N. O. S. Y COMP. A

Cosecheros y Exportadores.—RÚA DE VALDEORRAS

ESPECIALIDAD

EN

Vinos embotellados

Deposita en Lugo: A. J. ...

COOPERATIVA MILITAR

Y CIVIL



Los vinos de mesa en barriles y los vinos corrientes del año, se sirven directamente de las Bodegas de Rúa de Valdeorras.

SE GARANTIZA LA ABSOLUTA PUREZA DE LOS VINOS

LUIS VINADELLE

Fábrica de Mosáicos Hidráulicos Piedra y Marmol Artificial

ARTÍCULOS PARA LA

CONSTRUCCIÓN, SANEAMIENTO Y ORNAMENTACIÓN

Despacho: Alcalá, 12, MADRID.—Teléfono, 1.153.
Fábrica: Calle de Narciso Serra, 6 (Pacífico).—Teléfono, 880.

Aparatos para fabricar jabones

Por enfermedad de su dueño, se

COMPañía MADRILEÑA DE URBANIZACIÓN

Fundadora de la CIUDAD LINEAL (1894)

Colocación cómoda y segura del capital, suscribiendo obligaciones hipotecarias y libretas de la Caja de ahorros, nominativas ó al portador

Suscripción de valores de la Compañía

Obligaciones hipotecarias 6 por 100

A 475 pts.	de 1 a 25	Obligaciones ints. efect.º	631 0 0 anual.	»	»	»	»	»	»
A 476 »	de 26 a 50	»	»	»	»	»	»	»	»
A 465 »	de 51 a 100	»	»	»	»	»	»	»	»
A 460 »	de 101 a 200	»	»	»	»	»	»	»	»
A 455 »	de 201 a 400	»	»	»	»	»	»	»	»
A 450 »	de 401 adelante.	»	»	»	»	»	»	»	»

Libretas de la Caja de Ahorros, nominativas y al portador	»	»	»	»	»	»	»	»	»
Reintegr. a voluntad, la Comp.º abona el ints. anual de 4	»	»	»	»	»	»	»	»	»
»	»	»	»	»	»	»	»	»	»
»	»	»	»	»	»	»	»	»	»
»	»	»	»	»	»	»	»	»	»
»	»	»	»	»	»	»	»	»	»
»	»	»	»	»	»	»	»	»	»
»	»	»	»	»	»	»	»	»	»
»	»	»	»	»	»	»	»	»	»
»	»	»	»	»	»	»	»	»	»
»	»	»	»	»	»	»	»	»	»
»	»	»	»	»	»	»	»	»	»
»	»	»	»	»	»	»	»	»	»
»	»	»	»	»	»	»	»	»	»
»	»	»	»	»	»	»	»	»	»
»	»	»	»	»	»	»	»	»	»
»	»	»	»	»	»	»	»	»	»
»	»	»	»	»	»	»	»	»	»
»	»	»	»	»	»	»	»	»	»
»	»	»	»	»	»	»	»	»	»

Número de la última obligación hipotecaria suscripta: 25.734.

Oficinas: LAGASCA, 6, bajo, de 9 a 12.—CIUDAD LINEAL, de 2 a 7.
Apartado de Correos 411, Madrid

(c) Ministerio de Cultura 2005

Comunicaciones marítimas desde la Coruña

C. G. Trasatlantique

Vapores correos franceses á gran velocidad Servicios directos desde el puerto de la Coruña

Á Puerto Rico y Santiago de Cuba

EL 20 DE CADA MES El 20 de Marzo el vapor MONTREAL.

Á la Habana y Veracruz

LOS DIAS 23 DE CADA MES El 23 de Marzo el vapor LA NAVARRE.

Á la Habana, Nueva Orleans y San Francisco de California

EL 25 DE CADA MES El 25 de Marzo el vapor MEXICO.

Y Paris, con billete de ferrocarril desde Saint-Nazaire

El 26 de Marzo el vapor LA CHAMGAGME.

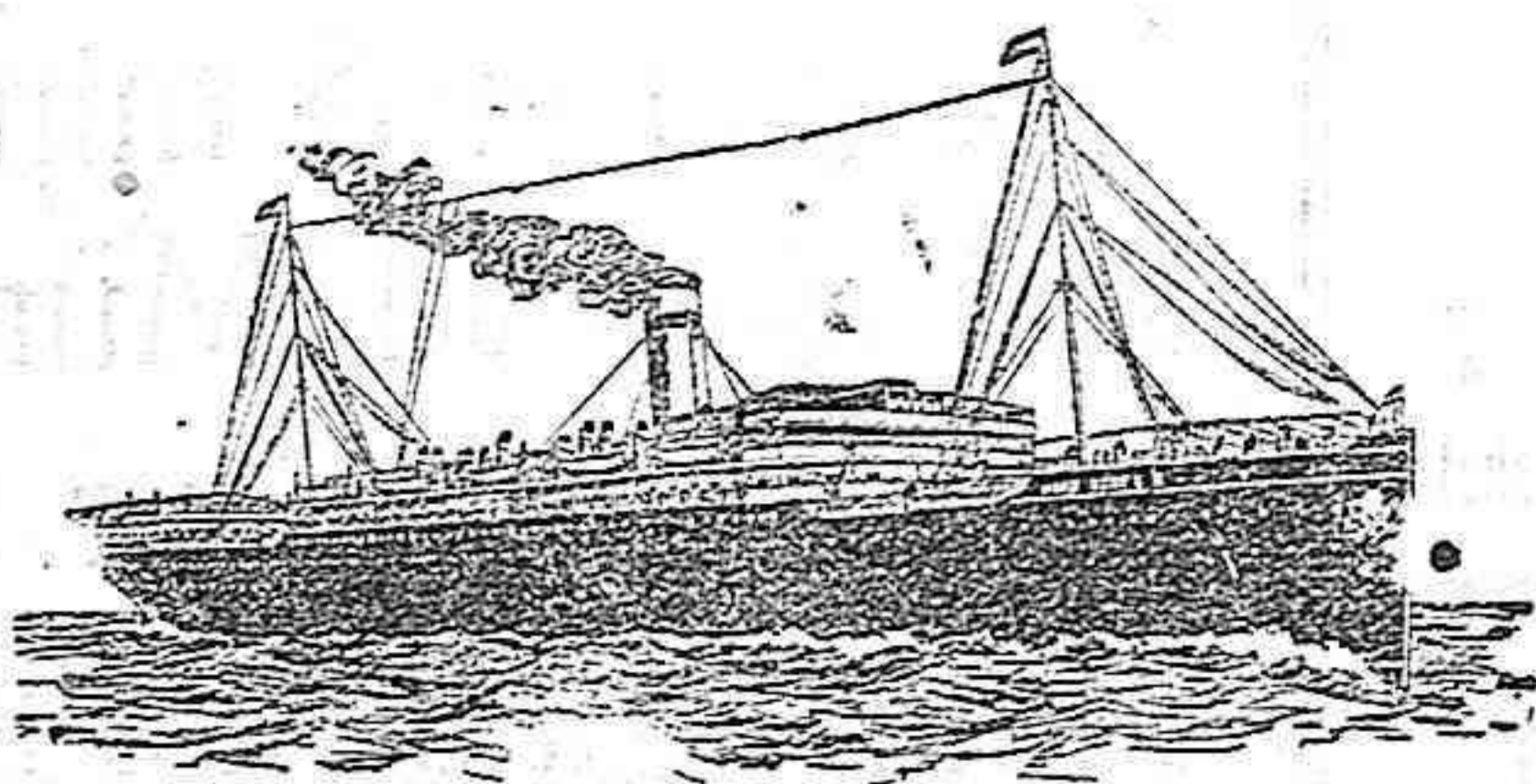
Á New York

CADA CUATRO LUNES El 4 de Marzo el vapor HUDSON.

Para estos vapores se facilitan billetes del ferrocarril á precios económicos, para los Estados de Arizona, California, Colorado, Louisiana, México, Sonora (México), Nevada, New-México, Oklahoma, Texas, Utah y Wyoming y por la vía de New York para todos los puntos de los Estados Unidos.

Todos los vapores admiten pasajeros de primera, segunda y tercera clase, que deben presentarse en la Agencia de la Compañía dos días antes de la salida, avisando de antemano para reservar cabida.—Para informes de pasaje y carga:

NICANDRO FARINA.—LA CORUÑA



Lloyd Real Holandés

Compañía de vapores correos

AL BRASIL Y RÍO DE LA PLATA

Próximas salidas de la CORUÑA para BRASIL, MONTEVIDEO y BUENOS AIRES

Vapor-correo FRISIA, el 6 de Abril

Admiten pasajeros de 1.ª, 2.ª y 3.ª clase

Precio del pasaje en 3.ª clase, 150 pesetas

Los pasajeros deben presentarse provistos de los documentos que exigen las disposiciones vigentes con DOS DIAS DE ANTICIPACION.—El Consignatario,

D. RAIMUNDO MOLINA, Marina, 22, la Coruña Representante general de la Compañía en España

NELSON-LINE

Vapores rápidos al Río de la Plata

Salidas quincenales fijas para Montevideo y Buenos Aires

Autorizada por la Dirección general de Comunicaciones de España para la conducción de correspondencia.

Próximas salidas de la Coruña y Vigo, para Montevideo Buenos Aires.

Table with columns: Vapores, De la Coruña, De Vigo. Includes ships like Highland Harris, Highland Hope, Highland Brae, Highland Watch.

Precio del pasaje en 2.ª clase, 240 pesetas. Precio del pasaje en 3.ª clase, 150 pesetas (más los impuestos)—(INCLUIDO IMPUESTOS DE TRANSPORTE)

Su porte de 1.000 toneladas y la millas de marcha, aseguran el viaje en diez y ocho días.

Estos vapores admiten también pasaje de primera y segunda clase, garantizando un buen trato. Llevan á bordo cocineros y camareros españoles.

Los pasajeros deberán presentarse la víspera de salida para retirar los billetes.

Nota.—Las salidas de estos vapores son fijas el día anunciado. Para informes y carga, pueden dirigirse, en Vigo, á D. V. M. ESCALERA, y en la Coruña, á D. NICANDRO FARINA.

NORDDEUTSCHER LLOYD

Lloyd Norte Alemán de Bremen

VAPORES CORREOS

Salidas del puerto de la Coruña.

PARA MONTEVIDEO Y BUENOS AIRES:

Admiten pasajeros de primera, segunda y tercera clase. Para informes dirigirse á D. PABLO MEYER Y COMPAÑÍA, Plaza de Mina, 1.—CORUÑA.

Compañía del Pacífico

VAPORES CORREOS INGLESES

Salidas de LA CORUÑA cada dos lunes, y de VIGO al día siguiente para Rio Janeiro, Montevideo, Buenos Aires, Punta Arenas, Valparaiso y otros puertos del Pacífico hasta El Callao.—Próximas salidas:

Table with columns: Salida de La Coruña, Salida de Vigo. Lists ships like Vapor Oravia, Oronsa, Orcoma, Oriana with their respective dates.

Todos de gran tonelaje y de dos hélices.—Admiten pasajeros de 1.ª, 2.ª y 3.ª clase Precio del pasaje en 3.ª clase para Brasil, Montevideo y Buenos Aires, incluído impuesto de transporte, 155 PESETAS

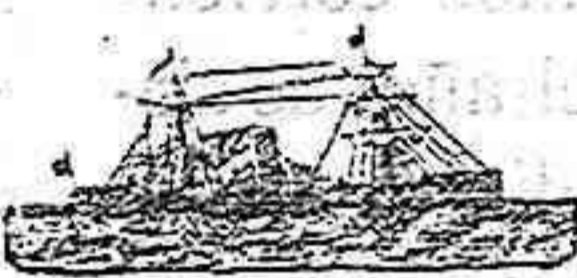
La conducción á bordo en lanchas de vapor de los equipajes y de sus equipajes, es por cuenta de la Compañía.

Tienen alumbrado eléctrico en todos los departamentos, salones para Señoras, fumadores, bibliotecas, cuartos de baño, cámaras frigoríficas, banda de música y todos los adelantos.

Para el servicio de pasajeros de tercera clase se embarcan en La Coruña y Vigo camareros y cocineros españoles y las comidas son condimentadas al estilo del país. Agentes generales de la Compañía,

SOBRINOS DE JOSÉ PASTOR

Dirección en La Coruña: Plaza de María Pita, n.º 49. Dirección en Vigo: Velazquez Moreno, n.º 1



COMPAÑÍAS HAMBURGUESAS

PUERTO DE LA CORUÑA

LÍNEAS DE VAPORES CORREOS RÁPIDOS

Pasajes de 1.ª, 2.ª, 3.ª preferente y 3.ª clases

Servicio de SUD AMÉRICA

Próximas salidas para RÍO JANEIRO, MONTEVIDEO Y BUENOS AIRES

Table with columns: Date, Ship Name. Lists dates like 16 Marzo, 3 Abril and ships like Rápido CAP BLANCO, Rápido CAP VILANO.

Servicio de CUBA Y MÉXICO

Próximas salidas para LA HABANA, VERACRUZ Y TAMPICO

Table with columns: Date, Ship Name. Lists dates like 21 Marzo, 4 Abril and ships like Rápido FURST BISMARCK, Rápido CORCOVADO.

Dada la reputación de estos magníficos vapores, se recomienda pedir cabida con la posible anticipación.

Dirigirse para informes á los Agentes generales en la Coruña,

EDUARDO DEL RÍO Y C.ª, Cantón pequeño, 9 y 10

LA CORUÑA

FABRICACIÓN DE ALCOHOLES

VERMOUTH

SIRO Y LUIS PALACIOS

BODEGAS DE VINOS

Elaboración de tipos especiales para

todos los países del GLOBO

Clave telegráfica: "MARCHE", edición española—Código A. B. C. 5.ª edición española

Valdepeñas

Compañía Argentina DE LONDRES

Directamente para Buenos Aires, saldrá de este puerto el magnífico vapor de 10.000 toneladas

LA BLANCA, el 4 de Marzo

Admite pasajeros de primera y tercera clase.

Para informes: Agencia general en La Coruña.

Vienda de H. Hervada, Real, 14

CAFÉ MODERNO

Tome V. café del Moderno y se convencerá de su excelente calidad.

Plaza de la Constitución, n.º 9

—LUGO—

LA UNIÓN Y EL FÉNIX ESPAÑOL



Compañía de Seguros Reunidos

CAPITAL SOCIAL: 12.000.000 de pesetas efectivas COMPLETAMENTE DESEMBOLSADO

Agencias en todas las provincias de España, Francia y Portugal

47 AÑOS DE EXISTENCIA

SEGUROS SOBRE LA VIDA.—SEGUROS CONTRA INCENDIOS

Esta gran compañía nacional ha satisfecho por siniestros de incendios la considerable suma de

PESETAS 143.497.089'68 céntimos

Subdirector en la provincia de Lugo: VICENTE CANOURA, calle de Manuel Bacerra, 6, principal.—LUGO.

LA CATALANA

Sociedad Española de seguros contra incendios, á prima fija FUNDADA EN 1865

(Acordada su inscripción en el Registro de Empresas autorizadas por Real orden del Ministerio de Fomento de fecha 8 de Julio de 1909)

GARANTÍAS

Pesetas Cts.

Table with columns: CAPITAL SOCIAL, RESERVAS, PRIMAS ANUALES DEL ÚLTIMO EJERCICIO, SINIESTROS SATISFECHOS. Lists amounts like 5.000.000, 1.500.000, 1.000.000.

Domicilio social:

BARCELONA.—Rambla de Cataluña 15 y Cortes 624

Autorizada la publicación por la Inspección de Seguros en 14 de Marzo de 1911.

Sub-Comisión principal en Galicia: ALFREDO DE LA FUENTE Riego de Agua 19 al 23.—LA CORUÑA

Agente en Lugo: DON ROBERTO PEDROSA PÉREZ

Representaciones y Agencias en toda la Región gallega

La Urbana

COMPAÑÍA DE SEGUROS CONTRA INCENDIOS

Fundada en 1838.—Establecida en España en 1848

Es la primera que implantó en España el sistema á prima fija. Asegura contra el incendio casas, mobiliarios, mercancías é industrias.

Table with columns: Capital suscripto, Id. desembolsado, Garantías. Lists amounts like 5.000.000 de francos, 1.250.000, 96.000.000.

Siniestros pagados desde su fundación: francos 230.159.662'32

Representante en Lugo: DON FRANCISCO MANSO Y MIÑO, San Marcos, 19, 2.º

PRECIOS DE SUSCRIPCIÓN

Table with columns: Location, Price. Lists prices for Lugo, Fuera, Id. in, Ultramar and extranjero.

EL PROGRESO

DIARIO POLÍTICO Y DE INFORMACIÓN

SE PUBLICA TODOS LOS DÍAS

Redacción, Administración é Imprenta de "EL PROGRESO"—Calle de Manuel Bacerra, número 6.—LUGO

ADVERTENCIAS

Anuncios y reclamos á precios convencionales. La correspondencia al Administrador No se devuelven los originales.