

EMPORDA FEDERAL

Terra de llibertat i'n dia del EMPORDA en una sola paraula.

Preus de subscripció

Figueres 1 pta. trimestre.
Fora. 1'25

Setmanari d' U. F. N. R.

Redacció y Administració: Carrer d' En Joan Maragall, n.º 8.

Número solt 10 cents.

» atrassat 20 »

Any VII

Figueres 13 d' Octubre de 1917.

Núm. 347.



GRANS
MAGATZEMS

PUIG PARIS

SASTRERIA I NOVETATS PER A HOME
GRAN BAZAR DE ROBA FETA



ESPECIALITAT EN TRAJOS SPORT
ELS MES IMPORTANTS DE LA COMARCA

PREU FIXE

Al marge de l' Empréstit

— VII i darrer —

Empedrats i Clavegueres.

No hi ha a Figueres un ciutadà, que no s'hagi queixat de la polç dels nostres carrers. Es de tothom sabut, que perque aquesta desaparegui, cal anar a la pavimentació dels carrers.

La polç en les carreteres, es composta de 4/5 parts de partícules minerals, que procedeixen del desgast dels camins i de 1/5 de les excretes animals, detritus vegetals i restes orgànics. Aquesta proporció varia en els carrers de la ciutat, fins arribar a ésser 1/2, ja que a les excretes animals, hi ha que afegir, les escombreries, la polç de la neteja de la roba i la dels mobles i botigues. Amb l'aigua de pluja o de regar, la polç es converteix en fang que barrejat en els detritus, entra en putrefacció servint de cultiu a tota classe de microorganismes, que quant el fang es sec, son en part escampats per el vent en els carrers de la Ciutat.

Composta la polç de petitíssimes partícules minerals, aquestes obren sobre les mucoses del cós humà, produint la seva inflamació; per altra

part, totes les materies orgàniques en la polç i fang contingudes, entren en putrefacció facilitant el desenrotlló del microbi de la tuberculosis i els de les febres eruptives, que al entrar en el cos humà i trovar aquest en disposició de viure-hi, determinen malalties mes o menys agudes o cròniques, segons les defenses que té el nostre organisme. Tinguis present la mortalitat cancerosa, la tuberculosa i les malalties dels ulls.

D' aquí doncs, l'interés d'evitar en tot nucli urbà la formació de la polç i després del fang. El més primitiu de tots els procediments, es el de regar els carrers amb aigua, que en definitiva no allunya el perill, ja que si es massa abundanta contribueix encara més a la formació de nova polç. Soluciona per unes hores el perill i la seva eficacia es més aparent que real. Modernament s'ha recorregut al ús del petroli i del quítrà.

La única, la veritable sol·lució per a evitar la polç, es la pavimentació del carrer, pavimentació que pot ésser: asfalt, entarugat i empedrat. Materials tots ben coneguts.

Una bona pavimentació, deu reunir fonamentalment tres condicions: 1.ª Impermeabilitat; 2.ª duresa; i 3.ª superfície ben llisa. No entraré en l'exàmen d'aquestes condicions, que

han d'esser preses totes elles en sentit relatiu; pero per sobre del procediment de la pavimentació, lo essencial, es la seva osatura, es a dir: lo que hi ha sota la capa d'asfalt, del tarugu de fusta, o sota l'adoqui de pedra. Per bó que sigui el material que está en contacte amb els nostres peus, anirà al fracàs mes gros, si la capa de sota, no es lo més perfecte possible. L'osatura sol generalment ésser de dos classes de material: o bé formigó o bé arena.

Referent a la pavimentació, perque el llegidor tingui una idea de les ventatjés e inconvenients de cada classe, copio de la «Revue d'hygiene et police sanitaire» (any 1906) el següent quadre:

Desde'l punt de vista.	Primer lloc	Segon lloc	Tercer lloc
------------------------	-------------	------------	-------------

De la higiene.	asfalt	empedrat	entarugat
Del menor soroll.	entarugat	asfalt	empedrat

De la superioritat per a els caballs.	entarugat	asfalt	empedrat
De la neteja.	asfalt	empedrat	entarugat

De la duració.	empedrat	asfalt	entarugat
De la facilitat de reparació.	asfalt	entarugat	empedrat

L'enginyer italià A. Pedrin en un estudi titulat, «La strade ordinarie. Nel sotto suolo delle città» fa la següent relació:

Un cavall pot arrastrar:
Sobre un paviment ordinari (terra apisonada): 0'80 toneladas.
Sobre un paviment d'una carretera (macadam): 2'00 id.
Sobre un paviment empedrat: 2'84 id.
Sobre un paviment de terra cuita (maons): 4'40 id.
Sobre un paviment asfaltat: 6'20 id.

Del mateix autor es, la relació següent que brindo an aquells a qui els sembla que tot impost es una carga que no 'ls beneficia.

Un carro pot durar:
6 anys i 7 mesos corrent sobre un paviment d'asfalt.
5 id. 11 mesos » de terra cuita.
3 id. 17 mesos » macadam.
3 id. 13 » empedrat.

La classe de paviment que convé a cada carrer, depén de varies circumstancies, quin estudi allargaría massa aquest modest article.

Referent a les clavegueres, poca cosa pot dir-se, doncs ja es sabut que son indispensables a tota ciutat, i que per tant, cal construir-ne allà on no 'n tinguin. Però, cal tenir present que l'eficacia de les clavegueres esdevindría nula si cada any no's procedís a la seva neteja.

¿Com podrém fer clavegueres i empedrats? Intentaré proposar una sol·lució. Pero abans tinc de recordar lo que deia en el primer article. «Que a Figueres era possible orga-

BAR «EL VERMOUTH TORINO»

DE

J A I M E R O U R A

SIRVE TODA CLASE DE APERITIVOS DE LAS MEJORES MARCAS
 Casa especial del Vermouth
MARTINI ROSSI de Torino
 es el mejor y el mas higiénico
PRECIOS SIN COMPETENCIA
8, Subida al Castillo, 8.—FIGUERAS

BANCA Y CAMBIO

DE

J. Ferrán y Galter

(Sucesor de Miguel Coldecarrera)

Compra y venta de valores, pago de cupones, descuentos de letras, giros sobre
 París y plazas de España, cambio de monedas, cuentas corrientes, depósitos de
 metálico y de títulos en custodia, etc. etc.

Calle Vilafant, 2 y 4.—FIGUERAS

RECADERO

DE

FIGUERAS A PERPIGNAN
 y vice-versa

Admite comisiones los Jueves y Domingos en el «Café Bar Parisièn»,
 Rambla; y calle de Perelada, 13, Fi-
 gueras. En Perpignan, Rue Grande
 San Martin, 71.

NO COMPREU MOBLES
 sense visitar primer el gran magatzem

EL 24

—DE—

ESTEVE VILANOVA

Carrer Ampia, 24.—FIGUERAS

Solidesa, elegancia, baratura.—Exposició
 permanent.



Por
10 céntimos...

pueden mineralizar Vdes. mismos, instan-
 táneamente el agua de mesa, haciéndola
 alcalina y litinada, ligeramente gaseosa,
 digestiva, muy refrescante y agradable,
 aun pura Basta para ello hacer disolver
 en un litro de agua potable un sequito de

LITHINÉS
 del
D' GUSTIN

El agua así mineralizada constituye el ré-
 gimen indispensable para preservar las
 enfermedades y curar las afecciones de los
riñones, vejiga, hígado, estómago, intestinos

Cada caja contiene 12 paquetes para preparar un litro de agua mineral.

Dipositari únic per a Espanya: **M. DALMAU I OLIVERAS**
 Passeig de l'Industria, 14.—BARCELONA.

Grandes Talleres de Pintura y Dorados

Y

Enseñanza de Dibujo y Pintura

DE

ENRIQUE CASADEVALL

Horno Bajo, núm. 8.—FIGUERAS

EXPOSICION PERMANENTE

Desde 1.º Octubre han empezado las clases de Corte y Confección

EN LA

Academia Parisien sistema MARTÍ

UNICA EN LA COMARCA

Profesora, P. GUSÓ CARRÉ

Caamaño, núm. 2, principal.—FIGUERAS.



SEÑORAS

Si quieren conservar la tersura del
 cutis y evitar la molestia y mal olor de
 los sudores locales usen a diario

HERMOSANELFA

CABALLEROS

El único antiséptico que evita infec-
 ciones por la piel después de afeitarse y
 cura los granos es la

HERMOSANELFA

No olviden nunca pedir en las pelu-
 querías pulverizaciones ó masajes con
HERMOSANELFA

DOCTORES

Para las enfermedades de la piel, hi-
 giene de la boca, curación de heridas,
 llagas, por antiguas que sean, quema-
 duras, etc.

HERMOSANELFA

AL POR MAYOR:

Farmacia de Luis Figa y Bigas

LLANSÁ.

ENCARGOS EN FIGUERAS:

AGUSTIN PUIG, S. Vicente, 12.

I. CARLOS MERCIER

Sucesor de ESTEBAN POMÉS

Fábrica de Pastas finas para sopa

Calle Nueva, núm. 6 y Blanch núm. 1

Teléfono, núm. 52

FIGUERAS.—(Provincia Gerona)

Fábrica de Hielo

Cámara Frigorífica

para detalles y condiciones

DIRIGIRSE A LA FÁBRICA

Calle Concepción, 17

Teléfono, núm. 71

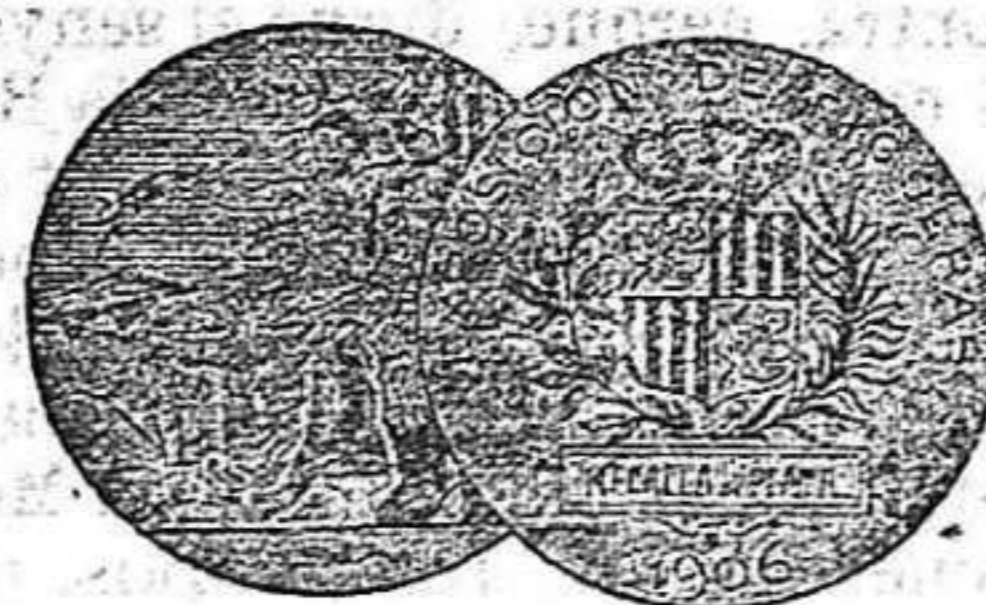
FIGUERAS

«El Eco de la Moda»

NARCISO FONT

SASTRE-MODISTO

Plaza Constitución, 4 y Portella, 1.—FIGUERAS



Corte y confección elegantes.—Especialidad en trajes de Señora
 y de ceremonia.—Gran esmero en todos los trabajos.