

Aigua de Rocallaura

El manantial més ric del món. Si vostè pateix d'ALBUMINÚRIA LITIASIS URICA (MAL DE PEDRA), BRONQUITIS PARENQUIMATOSIS, NEFRITIS CRÓNICA, es curarà radicalment amb l'

Aigua de Rocallaura

S'expèn en botelles de litre i en garrafons de vuit litres
 Dipositaris Generals: FORTUNY, S. A. Carrer Hospital, 32, i Salmerón, 133 BARCELONA
 De venda a Reus: Dipòsit: FORTUNY S. A., Monterols, 17. - Dipòsit auxiliar, Centre Natura, Raval alt de Jesús, 7.
 També es ven en totes les Farmàcies i Centres d'Específics

Canvis facilitats pel BANC DE BILBAO

BORSA DE MADRID

Vila de Madrid 5% 1914	90'—
Sucrera Espanya 4% estamp.	78'—
Accs. Banc d'Espanya	587'—
> C. A. de Tabacs	228'—
> Sucrera Espanya ordin.	72'—
> > > preferents	164'—

BORSA DE BILBAO

Ajuntament Bilbao % 1916	86'50
C. Siderúrgica Mediterrani	129'—
Accs. Banc de Bilbao	2060'—
> Banc de Viscàia	1822'50
> Navilera Sota i Aznar	11'95—
> Alts Fornes de Viscàia	179'—
> La Paparera Espanyola	198'50
> Unió Resinera Espanyola	39'—

MAGATZEM

Gran i espaiós per a llogar amb molta llum i ventilació.
 Mides: Llarc 30 metres, ample 6 i all 5 metres.—Preu módic.
 Raó a n'aquesta impremta.

VENDA

Venc bomba i motor elèctric en estat de nou. Preu módic.
 Raó, Corredor de Nolla número 1 - 1.ª - 1.ª.

— La superació dels grups motobombes existeix positivament en la BOMBA BLOC.

Serveixi's demanar referències a la casa LLUIS ESCOLA, de Reus

Imp. LES CIRCUMSTANCIES

Elegància i duració

Els darrers models en calçat

per a senyora i nens, especials per a la present temporada i a preus reduïts, els trobarà vostè a la Sabateria

AL BUEN GUSTO

Raval Santa Anna, 19 — REUS

Gran assortit en calçat per a cavaller de gust exquisit

Economia i comoditat

Clínica Dental Moderna

Metge Dentista: D. Manuel Ba'boa de Madrid

Cap de Laboratori: D. Josep Miralles
 Plassa del Castell, 5. 2.ª

Hores de consulta: de 9 a 1 i de 3 a 7

No deixeu de visitar la CASA MARSAL

Gran varietat d'objectes per a regals

Riquíssim i esplèndit assortit en articles japonesos, els més apreciats de la GENT DE BON GUST

Carrer de Jesús, núm. 12

Gran Cafè-Restaurant de Paris

Cuina selecta

Selecció coberts des de a 5 ptes. en el Saló Restaurant
 Coberts a 2'50. servits al Bar Paris.

Esmerat servei a la carta.

CAFE EXPRES exquisit: 55 cts. taça

CONCERTS

tots els dimarts i divendres a les 10 de la nit i dies festius al migdia

TEMPORADA D'ESTIU

HORXATA VALENCIANA. — MANTECADO DE VAINILLA.

TARONJADA PARISENC. — CAFÉ GELAT

(Servei a domicili sense augment de preu). — Teléfon 45 - A

ELS INSTAL·LADORS ELECTRICISTES

deuen saber que la casa LLUIS ESCOLÁ, Raval de Santa Anna, núm. 4. - Reus, s'especialitza en la venda de BOMBES BLOCH, de les que te un gran «stock» i les ofereix en bones condicions.

Urbanització de Salou S.L.

(U S S A)

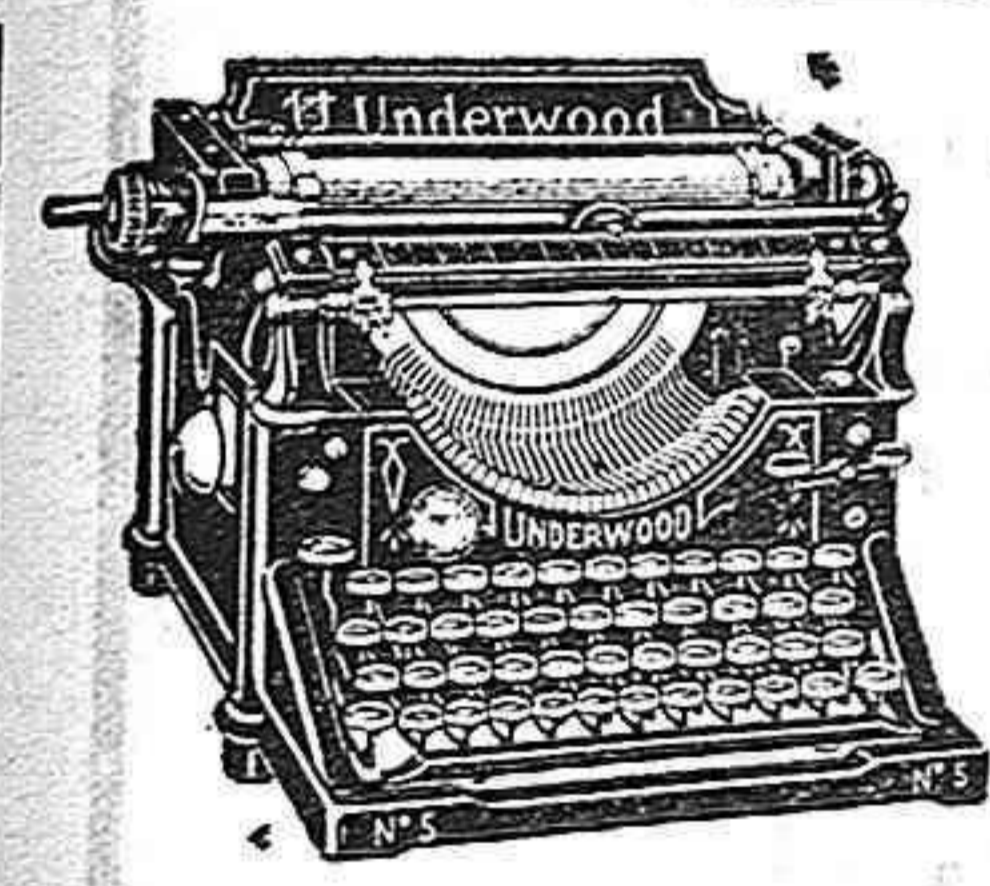
Bany tèrmic de pila, naturals i compostos

Servei diari des de les 9 del matí a les 7 de la tarda

Nou Balneari

(BANYS D'OLEATGE)

Tarifa especial d'hivern. — Servei de Cafè



UNDERWOOD

AGENCIA DE REUS

Màquines d'escriure

I DE CALCULAR

: Tota mena de mobles per a despatx :

Reparacions - Accessoris - Lloguers

:: Acadèmia de Mecanografia ::

RAVAL ALT DE JESÚS, 35 bis. - Tel. 86

Hotel Cafè-Restaurant NICE S. A.

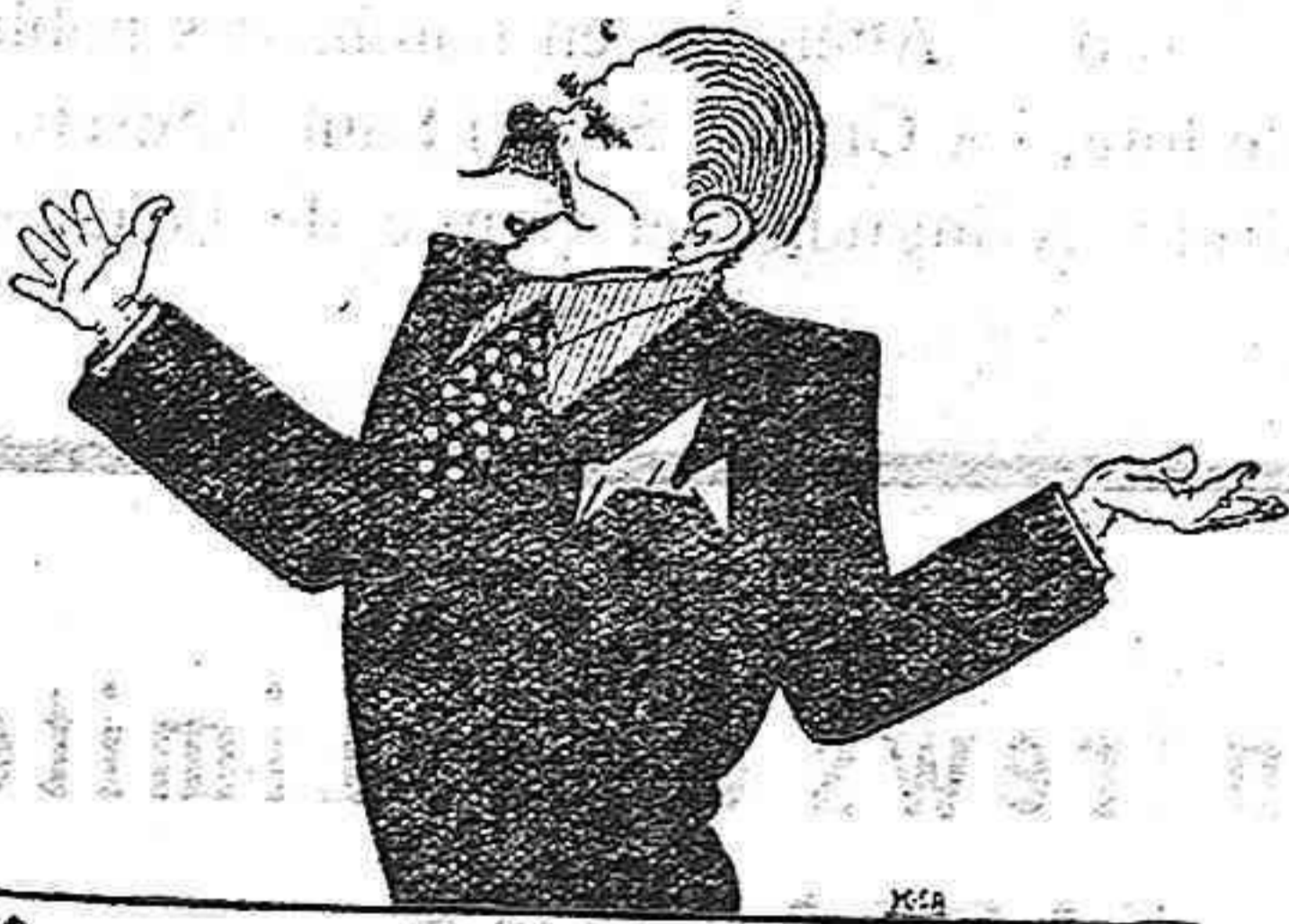
Via Layetana, núm. 6 - Barcelona (Front a Correus)

COBERTS a 4 i 6'50. pessetes

Pensió completa des de 15 ptes.

Habitacions amb aigua corrent, calenta i freda

— CALEFACCIO —



Ens plauria molt, senyora, que una visita de V. ens donés ocasió de demostrar-li la superioritat dels nostres serveis.

Podríem mostrar-li un excel·lent assortit de sederies per a vestits i per a robes interiors, teixits fins, cefirs, popelins, estampats i teixit clàssics. Trobarà el que desitgi en robes apropiades per a camp i platja.

Li oferim, sobretot, l'avantatge dels nostres preus. Tenim el prurit de mantenir-los a un nivell limitadíssim. Se els consulta, li semblaran una veritable ganga.

Visiti els

Magatzems "El Indio"

Carrer Llovera, 18 - REUS

TELEFON 547 B.

NOVA DIRECCIÓ



Lo que dice la cocinera:

Sin cocer carne, se puede preparar una Sopa de Pasta rica y sabrosa de la manera siguiente:

En un puchero con 2 1/2 litros de agua hirviendo se ponen 100 grs. de pasta fina de sopa y al

estar en su punto, se retira y se agregan 6 a 8 cubitos de Caldo Maggi, rectificándose de sal en caso de ser necesario.

Si se quiere alguna adición, se recomienda la siguiente: En la sopera se ponen 25 grs. de manteca, 2 huevos y 25 grs. de queso, se bate con un batidor y se echa la sopa y un poco de perifollo.

El Caldo Maggi en cubitos contiene todos los ingredientes de un buen caldo casero.

Al comprarlo, fijarse en el nombre "Maggi".



Balneari "Vichy Català"

Caldes de Malavella (junt a l'estació ferrocarril)

TEMPORADA DE 15 DE MAIG A 31 D'OCTUBRE

Aigües termals, bicarbonatades, alcalines, litiques, sódiques. Enfermetats de l'aparell digestiu - Fetge - Artrítisme en llurs múltiples manifestacions - Diabetes - Glucosuria - Consolidació de fractures.

Establiment voltat de frondosos parcs. Habitacions amb aigua corrent, grans, còmodes i ventilades. Menjadors i cafès espaiosos, salons per a festes. Capella. Llum elèctric. Camps per a tennis i altres esports. Garage. Centre d'excursions per a la Costa Brava i estribacions del Montseny. Autos de lloguer. Teléfon.

Aministració: Rambla de les Flors, 18 - BARCELONA

Su contador le indica a Vd.

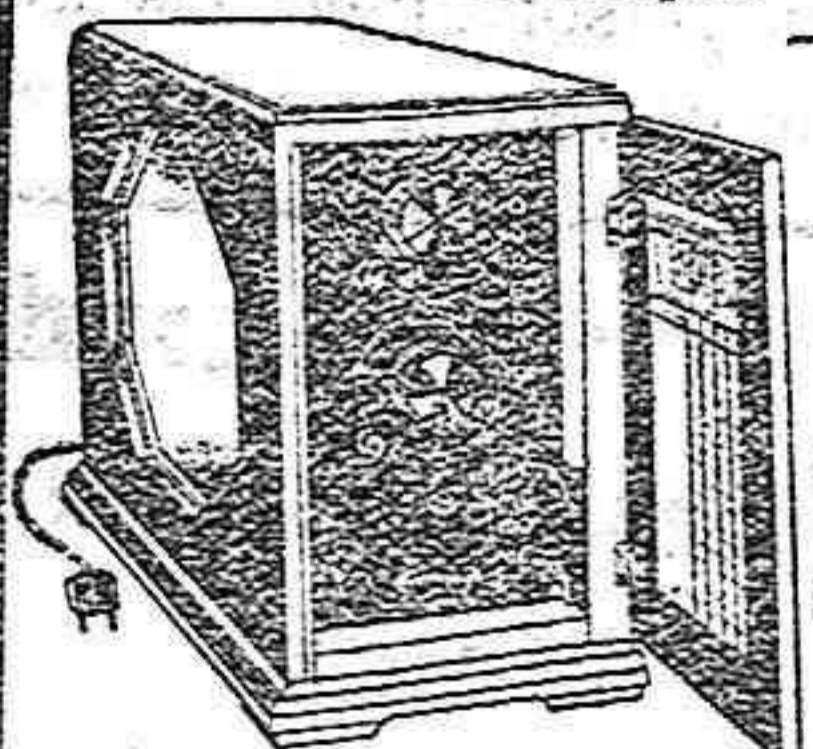
la clase de corriente para el receptor de radio

Ericsson

que a usted le conviene

Para corriente alterna HVL . 600 ptas.
 » » continua HLL . 410 »
 » » » HLO . 310 »

El receptor **Ericsson**



también llamado «TODO EN UNO» receptor y altavoz en un solo mueble

es de una construcción única que se destaca sobre todos los demás. Una de las características insuperables del receptor "ERICSSON" es la que permite oír distintamente los diversos instrumentos que componen una orquesta.

De venta en todos los establecimientos de radio y en la exposición de la C.ª Española de Teléfonos Ericsson, S. A. Via Layetana, 18. Teléfono 24305

Nou horari de trens que regeix des d'avui

Línia del Nord

Tren Número	CLASSE	Hora de Arribada	Parada	Sortida	TRAJECTE	Sortida de la procedència	Arribada al destí
ASCENDENTS							
2302	Tramvia	6'13	10	6'23	Tarragona a Lleida	5'40	9'10
322	Correu	7'53	15	8'08	id. id.	7'20	11'20
2304	Tramvia	9'43			id. Reus	9'10	
1306	Mercaderies			12'58	Reus a Vimbodí		16'22
2306	Tramvia	13'18			Tarragona a Reus	12'43	
2308	»	17'18	10	17'28	id. Lleida	16'45	20'20
2310	»	20'53	8	21'01	id. id.	20'25	23'45
332	Mixte	22'02	24	22'31	id. id.	21'20	2'30
DESCENDENTS							
2303	Tramvia			7'55	Reus a Tarragona		8'17
2301	»	9'34	10	9'44	Lleida id.	7'—	10'10
2307	»			11'30	Reus id.		11'55
2305	»	12'40	10	12'50	Lleida id.	10'01	13'15
2309	»			15'—	Reus id.		15'25
321	Correu	17'58	10	18'08	Lleida id.	15'—	18'35
2311	Tramvia	20'13	10	20'28	» id.	17'42	20'55
2313	»			21'31	Reus id.		21'55
321	Mixte	23'40	21	0'01	Lleida id.	18'55	0'40

Tren 1306 sols porta terceres y no té parada a Vilavertr.
Tren 322 admet viatgers de les tres classes per a les línies a Zaragoza a Barcelona, Alsàua a Zaragoza y Castelló a Bilbao.
Tren 2302 admet viatgers de les tres classes per a la línia de Lleida a Saragossa.
Tren 2334, admet viatgers de primera i tercera a Tarragona, La Canonja i Vilaseca per a on els admet l'express de M. Z. A. núm. 803.
Tren 321, admet viatgers de les tres classes per a línia de Tarragona a València.
Tren 2351, admet viatgers de primera i tercera classe per a la línia de Tarragona a València en que tingui parada l'express núm. 704.
Tren 2313, viatgers de primera i tercera classe i els arribats en l'express de M. Z. A. núm. 802.

Línia de M. Z. A.

DE REUS A BARCELONA

De Reus a Barcelona.—Correu.—Segones i terceres. Per Vilafranca.
Surt de Reus a les 5'25. Arriba al Passeig de Gràcia a les 7'56 i a l'estació-terme a les 8'08.
Lleuger, segones i terceres, per Vilafranca.
Surt de Reus a les 6'52. Arriba al baixador a les 8'58 i al terme a les 9'9.
Express de luxe, primeres, per Vilafranca.
Surt de Reus a les 7'33. Arriba al baixador a les 9'16 i al terme a les 9'27.
Mixte, tres classes, per Vilafranca.
Surt de Reus a les 8'37. Arriba al baixador a les 13'09 i al terme a les 13'25.
Lleuger, segones i terceres, per Vilafranca.
Surt de Reus a les 13'14. Arriba al baixador a les 15'27 i al terme a les 15'38.
Correu; les tres classes; per Vilafranca.
Surt de Reus a les 15'58. Arriba al baixador a les 19'14 i al terme a les 19'26.

Mixte; segones i terceres; per Vilafranca.
Surt de Reus a les 17'05. Arriba al baixador a les 20'17 i al terme a les 20'28.
De Reus a Roda i Sant Vicens; mercaderies; terceres.
Surt de Reus a les 19'01; arriba a Roda a les 21'13 i a Sant Vicens a les 21'29.
Express de luxe; primeres; per Vilafranca.
Surt de Reus a les 21'14. Arriba al baixador a les 23'02 i al terme a les 23'13.

DE BARCELONA A REUS

De Barcelona a Reus; segones i terceres.
Surt de Barcelona a les 5'27 i del baixador a les 5'39; arriba a Reus a les 9'13.
Express.—Surt a les 8'27 i 8'39 i arriba a les 10'19.
Correu.—Surt a les 9'18 i 9'30 i arriba a les 12'52.
Lleuger.—Surt a les 14'00 i a les 14'13 i arriba a les 16'22.

Mixte.—Surt a les 15'40 i 15'54 i arriba a les 20'23.
Lleuger.—Surt a les 18'43 i 18'55 i arriba a les 21'02.
Express de luxe.—Surt a les 19'58 i 20'10 i arriba a les 21'51.

DE REUS A ZARAGOZA

Surten a les 10'23 E., 13'38 C., 20'40 M. i 21'44 E. L.
Arriben a Zaragoza a les 15'20, 20'57, 7'50 i 2'27.
DE ZARAGOZA A REUS
Surten a les 18'15 O., 16 E., 2'40 E. L., 7'10 C.
Arriben a Reus a les 8, 21'10, 7'38, 15'36.

DE REUS A MORA

Mercaderies.—Surt a les 6'30; arriba a Mora a les 10'50.
Mixte.—Surt a les 17'41; arriba a Mora a les 19'48.
DE MORA A RUES
Mercaderies.—Surt a les 7'47 i arriba a les 10.
Id.—Surt a les 17'44 i arriba a les 20'11.
Sols duen terceres.

Oficina de Farmàcia : Centre d'Especifics

= de =

Francisca Cavallé i Pi

Raval alt de Jesús, 40 - Teléfon núm. 9 A

—Acurada preparació de fórmules magistral amb productes de les més acreditades marques



Extens assortit en Perfumeria de producció nacional i estrangera — Aigües Minerals — Ortopèdia Herboristeria

Oxigen pur Inyectables

Avisant per teléfon es reculliran i es els serviran encà rec a domicili

Banc de Bilbao

Fundat en 1857

Capital social: Pessetes 100.000.000. Capital emés desemborsat (60 milions) i reserves (65 milions). Pessetes 125.000.000.

Direcció telegràfica: Bancobao: Sucursals a Espanya i al Estranger

Casa Central: BILBAO

Realitza totes les operacions de Banca i Borsa.—Dipòsit de valors.—Canvi estranger.—Crèdits comercials i personals.—Compra-venda de valors.—Cobrament de cupods.—Descomptes Comercials.—Imposicions en Compte Corrent a la vista i a plaç.—Imposicions en Llibretes d'Estalvi, amb 3i mig per cent d'interès, etc., etc.

BANC DE BILBAO

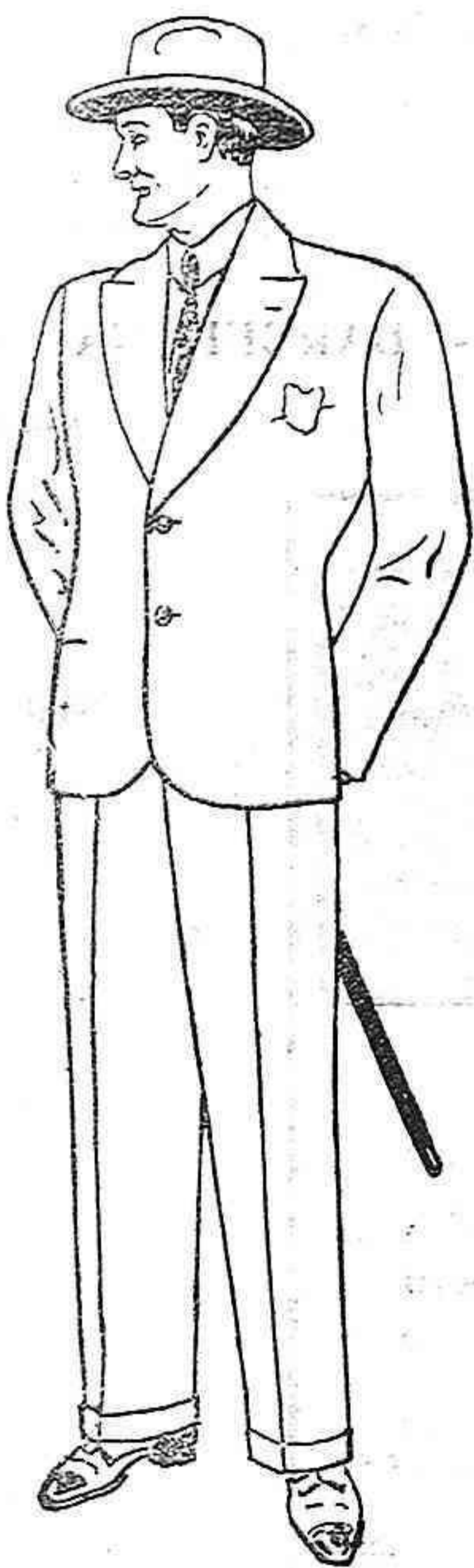
Agencia de Reus

EXPRES BARCELONA-REUS-ZARAGOZA I VICEVERSA

Surt de Barcelona a les 14'48 de l'Estació terme i a les 15 del Baixador.
Arriba a Reus a les 16'38.
Surt de Reus a les 16'42.
Arriba a Zaragoza a les 21'46.
Surt de Zaragoza a les 8.
Arriba a Reus a les 12'48.
Surt de Reus a les 12'52.
Arriba a Barcelona a les 14'34 Baixador i 14'45 Estació-terme.



Es el mejor tónico y nutritivo para convalecientes, personas débiles. Recomendado contra la inapetencia, malas digestiones, anemia, tisis, raquitismo. Pídanse en farmacias y en la del autor, León 13, Madrid.



UNA Sastreria

de qualitat a preus que representen un gran estalvi. Heus aquí qué us ofereix

MAGATZEMS EL SOL

La Sastreria que cal conèixer
Raval Sta. Anna, 23 al 27 - REUS

Vegi l'assortit. Consulti els preus. Milers de clients proclamen l'excel·lència dels nostres serveis. Vosté serà també un client adicte si comprova personalment els avantatges que ofereix la nostra Sastreria.



Una colada perfecta

se consigue pronto y con poco gasto, si antes se deja sumergida la ropa durante 24 horas en agua, a la que se haya añadido una cucharada de Sosa Solvay, por cubo de agua empleado.

La sosa Solvay no alaca la ropa blanca ni estropea las manos.

Se usa para toda clase de limpieza.

De venta en droguerías y tiendas de ultramarinos.

Exijase la sosa empaquetada, con la marca de fábrica.



Koninklijke Nederlandshe Stoomboot Maatschappij Amsterdam
Det Forenede Dampskibs Selskab Aktieselskab Copenhagen

Companyies de Navegació amb servei regular per a Holanda i Dinamarca, lliurant coneixements directes per a totes les poblacions d'Holanda, Bèlgica i Alemanya, i ports de Rho, Escandinavia i Báltic.
Agents a Tarragona: **Fills de P. Ferrer Mary.**

Banc de Catalunya

Rambra dels Estudis, 19 Barcelona
Teléfon A 511 - 562 — Apartat de Correus 588
Direcció telegràfica i telefónica: **Cataloniabanc**

Banca Valors Cupons Canvi Giros Borsa Caixa d'estalvis. — Agència de Préstecs per al Banc Hipotecari d'Espanya. — o o = Agències en nombroses poblacions de Catalunya i de fora, i a Gràcia, Sans i Sant Andreu.
Sucursal a Madrid: Avinguda del Comte de Peñalver, 19.

Mac-Andrews & Co. Limited

TARRAGONA

Línia de vapors nous i ràpids per a càrrega, passatgers i des de tots els ports d'Espanya a Londres, Liverpool i demés ports d'Anglaterra, Holanda i Alemanya.
Per a Amberes vapor **PIZARRO** dia 11 de Juny.
Per a Londres vapor **PIZARRO**, dia 11 de Juny.
Per a Hamburg vapor **CASTELAR**, dia 12 de Juny.
Per a Liverpool vapor **COLON**, dia 11 de Juny.
Per a Hull vapor

NOTA: Aquesta Companyia disposa de coberts propis als molls per a efectuar la descàrrega dels vapors sens demora.
Agents de The Royal Mail Steam Navigation Co. Ltd. i demés Companyies, amb servei regular de vapors des del Nord i Est d'Espanya i Portugal a tots els països d'Amèrica del Sur, per a càrrega i passatgers.
Segurs Marítims British & Foreign Marine Ins.—Segurs contra incendis: Liverpool & Globe. (Agent General a Reus, Salvador Sedó.)

Lloyd's Agents