



MINISTERIO DE TRABAJO, COMERCIO E INDUSTRIA

Dirección general de Estadística



BOLETÍN

DE LA

Estadística Municipal de Cuenca



MES DE MAYO DE 1924



CUENCA

IMP. VDA. DE C. LEÓN



MINISTERIO DE TRABAJO, COMERCIO E INDUSTRIA

Dirección general de Estadística

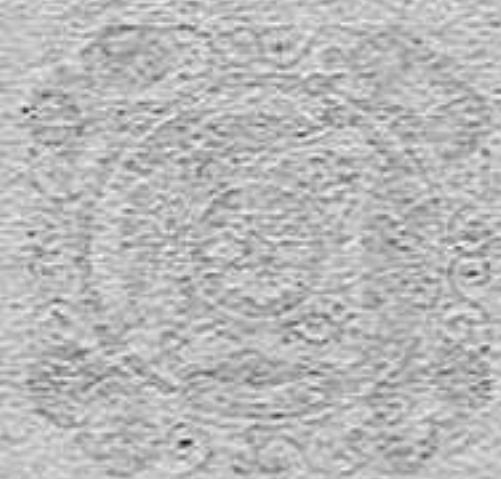
BOLETIN

DE LA

Estadística Municipal de Guayaquil



IMPRESION EN LA OFICINA DE ESTADISTICA



GUAYAQUIL

1911

Defunciones clasificadas por la profesión y la edad de los fallecidos

PROFESIONES	EDADES																TOTAL		
	Menores de 10 años		De 10 a 14 años		De 15 a 19 años		De 20 a 29 años		De 30 a 39 años		De 40 a 49 años		De 50 a 59 años		De 60 y de más			No consta	
	Varones	Hembras	Varones	Hembras	Varones	Hembras	Varones	Hembras	Varones	Hembras	Varones	Hembras	Varones	Hembras	Varones	Hembras		Varones	Hembras
I Explotación del suelo.																			
II Extracción de materias minerales.																			
III Industria.																			
IV Transportes.																			
V Comercio.																			
VI Fuerza pública.																			
VII Administración pública.																			
VIII Profesiones liberales.																			
IX Personas que viven principalmente de sus rentas																		1	1
X Trabajo doméstico.					1		2							1					4
XI Designaciones generales sin indicación de una profesión determinada.									1				1		2				4
XII Improductivos. Profesión desconocida.	4	4			1		1		1	1	1			2	1			8	7
TOTALES.	4	4			2		2		2	1	1	1	1	4	2			12	12

SUICIDIOS

Ninguno.

Defunciones, por Distritos municipales, registradas en el mes de abril y coeficientes de mortalidad por infecto-contagiosas y en general, sobre la base de población del Censo de 1920

DISTRITOS MUNICIPALES en que está dividida la capital	CENSO DE POBLACIÓN DE 1920			TOTAL DE FALLECIDOS				COEFICIENTE DE MORTALIDAD POR 1.000 HABITANTES			
	POBLACIÓN DE HECHO			POR INFECTO-CONTAGIOSAS		EN GENERAL		POR INFECTO-CONTAGIOSAS		EN GENERAL	
	Var	Hem	Total	Var	Hem.	Var.	Hem.	Var.	Hem.	Var.	Hem.
Ayuntamiento.	1.131	1.306	2.437			1	2			0,88	1,53
Instituto	1.381	1.546	2.927	1		6	3	0,72		4,34	1,94
Hospital.	1.491	1.747	3.238			4	3			2,68	1,71
Diputación.	1.988	2.226	4.214			1	4			0,50	1,80
Totales.	5.991	6.825	12.816	1	1	12	12	0,17	0,15	2,00	1,76

ESTACION DE CUENCA

TEMPERATURAS	AMAXIMA	MINIMA	MEDIA
15,2	28,0	5,0	15,8

Natalidad, nupcialidad y mortalidad de este mes comparada con la de igual mes del año anterior

NÚMERO DE NACIMIENTOS				NÚMERO DE MATRIMONIOS				NÚMERO DE DEFUNCIONES			
Mes mayo		DIFERENCIAS		Mes mayo		DIFERENCIAS		Mes mayo		DIFERENCIAS	
De 1923	De 1924	Absoluta	Relativa por 1.000 habitantes	De 1923	De 1924	Absoluta	Relativa por 1.000 habitantes	De 1923	De 1924	Absoluta	Relativa por 1.000 habitantes
33	34	+1	+0,08	9	10	+1	0,08	15	24	+9	0,70

OBSERVACIONES METEOROLÓGICAS

DÍAS	Presión atmosférica media a 0 grados.	Temperatura a la sombra			Humedad relativa media en centésima	VIENTO			Lluvia o nieve en milímetros	OBSERVACIONES Especiales.
		Máxima	Mínima	Media		DIRECCION		Recorrido en kilómetros		
						8 horas	18 horas			
1	683,5	25,0	6,0	15,5	46	NE	O	146,7		
2	682,1	27,0	5,4	16,2	41	NE	E	227,5		
3	682,5	26,2	8,0	17,1	42	NE	O	312,6		
4	682,8	28,0	8,2	18,1	39	NE	O	174,2		
5	677,7	27,4	11,4	19,4	41	N	S	326,8		
6	676,3	17,4	9,4	13,4	82	E	E	247,4	inape.	
7	678,1	16,0	6,2	11,1	75	SE	NO	251,0	9,4	
8	684,6	17,0	3,0	10,0	61	SO	O	341,6	2,4	
9	687,8	19,2	5,6	12,4	52	E	O	196,8		
10	687,0	22,0	4,2	13,1	43	NE	NO	86,9		
11	685,3	24,5	6,4	15,4	50	E	O	74,5		
12	685,1	22,2	7,0	14,6	49	NE	S	213,6		
13	685,6	27,0	8,6	17,8	42	NE	E	360,7		
14	685,5	26,8	9,4	18,1	40	NE	SE	228,6		
15	684,7	28,0	10,0	19,0	40	NE	S	230,9		
16	683,9	26,0	10,8	18,4	41	SE	E	376,8		
17	683,0	23,2	10,0	16,6	44	S	NE	240,0		
18	681,8	23,0	8,4	15,7	54	O	SE	333,6	0,6	
19	680,1	18,6	8,2	13,4	72	E	S	227,4	0,6	
20	680,5	19,0	8,0	13,5	73	S	SO	196,5	2,4	
21	682,9	22,0	6,0	14,0	61	NE	SO	189,3		
22	684,3	25,8	7,0	16,4	54	N	O	87,2		
23	685,0	27,0	10,2	18,6	44	NE	SO	114,9		
24	681,4	25,0	9,4	17,2	47	NE	SO	217,0		
25	678,9	20,4	7,2	13,8	50	SE	SE	271,3		
26	682,1	18,0	3,4	10,7	50	NO	O	284,5		
27	682,4	23,0	3,2	13,1	41	NE	O	257,7		
28	679,3	27,0	6,6	16,8	48	NE	S	108,4		
29	680,3	24,0	9,4	16,7	41	O	SO	258,5		
30	680,6	27,2	11,0	19,1	41	SE	E	184,2		
31	682,3	22,4	11,2	16,8	56	S	SE	247,7	inape.	

ESTACION DE CUENCA

Latitud geográfica 40° 4' 39"

Longitud al E. de Madrid 1° 33' 7"

Altitud en metros 935,76

Presión atmosférica a 0 grados			Temperatura a la sombra			Humedad relativa media.	VIENTOS		Lluvia o nieve — Total en milímetros
MAXIMA	MÍNIMA	MEDIA	MÁXIMA	MÍNIMA	MEDIA		Recorrido total en kilómetros.	Velocidad media.	
688,2	675,4	681,8	28,0	3,0	15,5	50	7014,9	226,2	15,4

CASAS DE SOCORRO

Número de Distritos para el servicio médico en que se halla dividida la ciudad.	4
Idem de Casas de Socorro.	1

Servicios prestados durante el mes.

Enfermos asistidos a domicilio.	16
Idem en consulta general.	140
Accidentes socorridos.	15
Partos asistidos.	1
Vacunaciones.	26
Revacunaciones.	14
Reconocimientos de enajenados.	
Idem de cadáveres.	
Asistencia a incendios.	

Asistencia domiciliaria

Servicios prestados por los Médicos del Distrito

Distritos médicos.	4
Número de familias empadronadas.	501
Enfermos asistidos.	53
Curados.	45
Fallecidos.	2
Altas por varios conceptos.	61
Consultas.	

Servicios prestados por los practicantes del distrito

Distritos médicos.	
Enfermos asistidos.	
Altas por varios conceptos.	

Recetas despachadas

Asistencia domiciliaria.	
--------------------------	--

CASAS DE MATERNIDAD

SECCION DE TOCOLOGIA

EMBARAZADAS	ESTADO CIVIL						EDAD						
	SOLTERAS		CASADAS		VIUDAS		Total.	Menores de 20 años	De 20 a 30 años	De 30 a 40 años	De 40 a 50 años	De 50 años	Total
	Primi-paras	Multi-paras	Primi-paras	Multi-paras	Primi-paras	Multi-paras							
Existencia del mes anterior.	»	»	»	»	»	»	»	»	»	»	»	»	»
Ingresadas.	2	»	»	»	»	»	2	»	»	»	»	»	2
TOTAL.	2	»	»	»	»	»	2	»	»	»	»	»	2
Salidas.	»	»	»	»	»	»	»	»	»	»	»	»	»
Muertas a consecuencia del parto.	»	»	»	»	»	»	»	»	»	»	»	»	»
Quedan a fin de mes.	2	»	»	»	»	»	2	»	»	»	»	»	2

NÚM. DE PARTOS	NACIDOS VIVOS		NACIDOS MUERTOS		TOTAL NACIDOS	
	Varones	Hembras	Varones	Hembras	Varones	Hembras
»	»	»	»	»	»	»
»	»	»	»	»	»	»

SECCION DE GINECOLOGIA

Número de enfermas asistidas.

HOSPITAL DE SANTIAGO

ENFERMEDADES	Existencia en 30 de abril	Entrados.				TOTAL		SALIDAS							
		Var.		Hem.		Var.	Hem.	Por curación		Por muerte.		Por otras causas		Quedan en tratamiento	
		Var.	Hem.	Var.	Hem.			Var.	Hem.	Var.	Hem.	Var.	Hem.		
Médicas.	Infecto-contagiosas.	1	»	»	»	1	»	1	»	»	»	»	»	»	»
	Otras.	9	14	4	3	13	17	2	2	»	»	»	»	11	13
Quirúrgicas.	Traumáticas.	2	»	2	1	4	4	»	»	»	»	»	»	»	»
	Otras.	3	»	»	»	3	1	»	»	»	»	»	»	»	»

Mortalidad por mil 46.51

VACUNACIONES DE VIRUELA

Practicadas por Casas de Socorro, vacunación.	
Idem.	

ASILO U HOSPICIO DE ESTA CAPITAL

MOVIMIENTO DE ACOGIDOS

	AN- CIANOS	AN- CIANAS	ADUL- TOS	ADUL- TAS	NIÑOS	NIÑAS	TOTAL
Num. de acogidos en 1. ^o de mes	60	19	157	114	34	29	413
Entrados	1	»	»	11	5	1	8
Suma	61	19	157	115	39	30	421
Bajas { Por defunción	»	»	2	1	»	»	3
{ Por otras causas	1	»	7	3	»	»	11
Total	1	»	9	4	»	»	14
Existencia en fin de mes	60	19	148	111	39	30	407

MOVIMIENTO DE ENFERMERIA

	AN- CIANOS	AN- CIANAS	ADUL- TOS	Adul- tas	Ni- ños	Niñas	TOTAL
Existencia en 1. ^o de mes	2	1	3	1	3	2	12
Entrados	4	3	2	1	4	6	20
Suma	6	4	5	2	7	8	32
Curados	3	2	3	1	5	4	18
Muertos	»	»	»	1	»	»	1
Total	3	2	3	2	5	4	19
Existencia en fin de mes	3	2	2	»	2	4	13
Enfermedades comunes	»	»	»	»	»	»	»
Id. infecciosas y conta- giosas	»	»	»	»	»	»	»
Mortalidad por 1.000 acogidos	»	»	»	»	»	»	»

CASA PROVINCIAL DE EXPOSITOS

	Varones	Hembras	TOTAL
Existencia en 1. ^o de mes	20	30	50
Entrada	1	»	1
Suma	21	30	51
Salidas y bajas { Por defunción	»	»	»
{ Por otras causas	»	3	3
Existencia en fin de mes	21	27	48
Lactados con nodriza { Internos	4	2	6
{ Externos	16	23	39
Lactados con biberón { Internos	1	2	3
{ Externos	»	»	»
Fallecidos { Hasta año	»	»	»
{ Externos	»	»	»
{ De 1 a 4 años	»	»	»
{ Internos	»	»	»
{ Externos	»	»	»
Mortalidad por 1.000	»	»	»

INSTRUCCION PRIMARIA

NÚMERO DE

ESCUELAS	ESCUE- LAS	ALUMNOS MATRICULADOS					Asisten- cia media	Profeso- res	Horas semana- les de estudio	
		En 30 de abril	Altas	Sumas	Bajas	En 30 de mayo				
<i>De niños.</i>										
Nacionales	Graduadas	1	126	»	126	2	124	90	4	30
	Unitarias	2	204	2	206	»	206	110	2	30
De adultos (clases)										
Patronato	2	102	»	102	2	100	90	2	30	
Privadas	1	45	1	46	»	46	30	1	30	
Nohales (Mixta)	1	10	»	10	»	10	7	1	30	
<i>De niñas.</i>										
Nacionales	Graduadas	»	»	»	»	»	»	»	»	»
	Unitarias	4	196	3	199	»	199	98	4	30
	Párvulos	2	144	»	144	»	144	120	2	30
Patronato	2	160	2	162	»	162	130	2	30	
Párvulos	2	154	4	158	2	156	123	2	30	
Privadas	1	145	»	145	»	145	100	1	30	
Nohales (mixta)	1	9	»	9	»	9	7	1	30	

Movimiento de Bibliotecas

A BIBLIOTECA PROVINCIAL Y DEL INSTITUTO	
Número de lectores	20
Volúmenes pedidos	20
Teología	»
Jurisprudencia	»
Ciencias y Artes	5
Bellas letras	5
Historia	10
Enciclopedias y periódicos	»

SERVICIO TELEGRAFICO

Los datos son trimestrales

ESTADISTICA POSTAL

CORRESPONDENCIA

CLASIFICACION	RECIBIDA		TOTAL	EXPEDIDA		TOTAL		
	De interior	De exterior		Para el exterior	Para el interior			
Correspondencia ordinaria	Cartas	Franqueadas	28	17.233	17.261	17.325	28	17.353
		No franqueadas	»	»	»	»	»	»
	Tarjetas postales	Simples	6	318	324	124	6	130
		Con respuesta pagada	»	»	»	»	»	»
	Impresos	»	24.933	24.933	26.528	»	»	26.528
Papeles de negocios	»	18	18	16	»	»	16	
Muestras de comercio	»	30	30	30	»	»	30	
Envíos que disfrutan franquicia	»	5.431	5.431	5.728	»	»	5.728	
Correspondencia certificada	cartas	»	631	631	904	»	»	904
	Otros objetos	»	404	404	364	»	»	364

MOVIMIENTO ECONOMICO

Alteraciones y cargas de la propiedad inmueble

Durante el mes de mayo no se han inscrito en el registro de la propiedad 2 contratos de compra-venta y » de préstamo hipotecario sobre fincas situadas en el término municipal de esta ciudad, resultando los siguientes datos:

	RUSTICAS	URBANAS
Número de las fincas vendidas	2	»
Superficie total de las mismas	132,39 ars.	m. cuadrados.
Importe total de la venta	2.864 ptas.	pts.
Numero de las fincas hipotecadas	»	ms.
Superficie total de las mismas	»	cuadrados
Total cantidad prestada	»	pts.
Idem id. garantida	»	pts.
Interés medio de los préstamos	»	id.

Inspección de calles

Acometidas a la alcantarilla	23
Blanqueo y pintura de edificios	78
Colocación de sifones	12
Demoliciones	»
Desalojos parciales	49
Idem totales	17
Limpieza de pozos negros	6
Relleno de terrenos	3
Reparación de calles	27
Idem de retretes	32
Idem de sumideros	»

Alumbrado público.

Número de luces.

Alumbrado eléctrico de toda la noche	450
Alumbrado por petróleo de toda la noche	»

Vehiculos matriculados.

Existencia en fin de mes anterior

Automóviles particulares	28
Coches particulares	42

MOVIMIENTO CARCELARIO

(VARONES)

	En 30 abril	Altas.	Suma.	Bajas.	En 31 mayo
Número de reclusos fijos.	13	»	13	»	13
Número de reclusos de tránsito rematados.	»	»	»	»	»
Idem íd. a disposición de las Autoridades.	43	11	54	8	46
Total.	56	11	67	8	59

RECLUSOS FIJOS

CLASIFICACIÓN	Sentenciados a muerte		Arrestos gubernativos			Arrestos municipales			Procesados.			Prisión correccional						
	En	Altas.	Suma.	Bajas.	En	Altas.	Suma.	Bajas.	En	Altas.	Suma.	Bajas.	En	Altas.	Suma.	Bajas.	En	
																		30 abril
Por estado civil.																		
Solteros.																		
Casados.																		
Viudos.																		
Total.																		
Por edades.																		
De menos de 9 años a 14.																		
De 15 a 17 años.																		
De 18 a 22 íd.																		
De 23 a 30 íd.																		
De 31 a 40 íd.																		
De 41 a 50 íd.																		
De 51 a 60 íd.																		
De más de 60 años.																		
Total.																		
Por instrucción elemental.																		
Saben leer																		
Saben leer y escribir.																		
No saben leer.																		
Total.																		
Número de veces que han ingresado en la prisión.																		
Por primera vez.																		
Por segunda íd.																		
Por tercera íd.																		
Por más de tres veces.																		
Total.																		

NOTA.—No se clasifican en este estado los reclusos de tránsito rematados

MOVIMIENTO CARCELARIO

(HEMBRAS)

	En 30 abril	Altas	Sumas	Bajas	En 31 mayo
Número de reclusas fijas.	»	»	»	»	»
Número de reclusas de tránsito rematadas.	»	»	»	»	»
Idem íd. a disposición de las Autoridades.	4	»	4	1	3
<i>Total</i>	4	»	4	1	3

CLASIFICACION	RECLUSAS FIJAS																			
	Sentenciadas a muerte			Arrestos Gubernativos			Procesadas			Arresto mayor			Prisión correccional							
	En 30 abril	Altas.	Sumas.	Bajas.	En 31 mayo	En	Altas.	Suma.	Bajas.	En 30 abril	Altas.	Suma.	Bajas.	En 31 mayo	En	Altas.	Suma.	Bajas.	En	
Por estado civil.																				
Solteras										1		1	1							
Casadas										1		2		2						
Viudas	1		1		1															
<i>Total</i>	1		1		1					3		3	1	2						
Por edades.																				
De menos de 9 a 14 años																				
De 15 a 17 íd.										2		2		2						
De 18 a 22 íd.																				
De 23 a 30 íd.																				
De 31 a 40 íd.																				
De 41 a 50 íd.										1		1	1							
De 51 a 60 íd.																				
De más de 60 años	1		1		1															
<i>Total</i>	1		1		1					3		3	1	2						
P. r instrucción elemental.																				
Saben leer																				
Saben leer y escribir																				
No saben leer	1		1		1					3		3	1	2						
<i>Total</i>	1		1		1					3		3	1	2						
Número de veces que han ingresado en la prisión.																				
Por primera vez	1		1		1					3		3	1	2						
Por segunda íd.																				
Por tercera íd.																				
Por más de tres veces																				
<i>Total</i>	1		1		1					3		3	1	2						

SERVICIO DE IDENTIFICACION

Número de los reclusos reseñados antropométricamente.	»
Idem de los comprobados (1).	»
Idem de los identificados (2).	»
Idem de los fotografiados.	»

(1) Individuos que han pasado dos o más veces por el Gabinete antropométrico con el mismo nombre.
 (2) Idem íd. dando nombres distintos.

Cuenca, 27 de Julio de 1925.—El Jefe provincial interino de Estadística,
 Florencio Zanón.

