



Compañía de los Caminos de Hierro

DEL

Sur de España.

Horario de la salida de los trenes correos y mixtos.

Línea de Linares á Almería.

TRENES ASCENDENTES

Correo número 2.

Salida de Almería á las 10'30 mañana.

Llegada á Guadix á las 2'16 tarde. Llegada á Moreda y de (empalme) á las 3'17 tarde.

Llegada á Baeza (empalme) á las 7'20 noche.

Mixto núm. 4

Llegada á Moreda (fonda y empalme) á las 12'36 noche.

Llegada á Baeza (empalme) á las 7'25 mañana.

Mercancía número 14.

Lleva viajeros de tercera clase desde Almería á Doña María.

Salida de ésta capital á las 5'45 de la mañana y llega á su destino á las 9'35.

TRENES DESCENDENTES

Correo número 1.

Salida de Baeza (empalme) á las 9'07 mañana.

Llegada á Moreda (fonda y empalme) á las 1'15 tarde.

Llegada á Guadix á las 2'26 tarde. Llegada á Almería á las 5'40 tarde.

Mixto número 3

Salida de Baeza (empalme) á las 9'07 noche.

Llegada á Moreda (empalme y fonda) á las 3'58 noche.

Llegada á Guadix á las 5'35 mañana.

Llegada á Almería á las 10'59.

Mercancía número 13.

Conduce viajeros de tercera clase desde Doña María á Almería.

Salida de aquella estación á las 17'34 y llega á la de ésta capital á las 20'42.

Trenes expresos

Entre Baeza y Moreda, y vice versa, circula todos los miércoles un tren expreso, en correspondencia con los de igual nombre que circulan entre Baeza y Madrid.

La Elegancia

JUANA NAVARRO

Corsets á medida y sin competencia

FAJAS HIGIÉNICAS

Umbilicales, matriz, sobrepardo y para reducción del vientro, quebraduras de ingle y ombiligo, hechas á medida. Últimos adelantos. Corsets rectos y elegantes desde 5 pesetas para señoras y de dos para niñas.

Paseo del Príncipe, 42

SOLUCIÓN BENEDICTO

de glicerofosfato de cal con CREOSOTAL

Preparación la más racional para curar la tuberculosis, bronquitis, catarras crónicos, infecciones gripales, enfermedades consuntivas, inapetencia, debilidad general, prostración nerviosa, neurastenia, impotencia, enfermedades mentales, caries, raquitismo, esrofulismo, etc. Frasco 2'50 pesetas. Depósito: Farmacia del doctor Benedicto, San Bernardo, 41, Madrid; y principales farmacias.

DEPÓSITOS: En Almería, farmacia de D. Juan Vivas Pérez.— En Berja, A. Espinosa.— En Cnuevas de Vera, F. Guvvara y N. de Sola.— En Huerca-Overa, G. Jimenez.— En Serón, Luis Sanchez y en Ellbaio, Santander, Gijón y Vigo, la S.E. droguería general.

Est. 1752. Cuando Vd. necesite tomar una Pildora, tome las

PÍLDORAS BRANDRETH

Puramente Vegetales. Siempre eficaces. Curan Estreñimientos crónicos.

Las Píldoras Brandreth purifican la sangre, corroboran la digestión y limpian el estómago e intestinos. Estimulan el hígado y remueven la bilis viscosa y las secreciones corrompidas. Son un remedio tónico que regula, depura y fortalece todo el organismo.

Estreñimientos, Vértigos, Somnolencias, Lenguas sucias, Aliento fétido, Dolores de Cabeza, Dolores de Estómago, Indigestion, Dispepsia, Enfermedades del Hígado, Jaquecas, Ictericas, ó cualesquiera otras indisposiciones provenientes de condicion impura de la sangre.

40 PÍLDORAS EN CADA CAYA. Únicos agentes en España S. URIACH & Ca., BARCELONA.



LA UNIÓN Y EL FINIX ESPAÑOL

COMPANIA DE SEGUROS REUNIDOS



Agencias en todas las provincias de España, Francia y Portugal.

39 años de existencia.

seguros sobre la Vida

Seguros contra Incendios

Subdirectores en Almería:

DON SALVADOR ROMERO Y HERMANO,

Paseo del Príncipe, núm. 19.

Banco Hipotecario de España.

PRÉSTAMOS AL 4 Y 1/2 POR 100 ANUAL

AGENTES: Salvador Romero y Hermano.

Paseo del Príncipe, núm. 19

Balneario de Sierra-Alhamilla. Almería

Aguas bicarbonatadas, cálcicas, magenesianas, ligeramente ferruginosas, temperatura 57°

Temporada oficial de 15 de Abril á 15 de Junio.

Estas aguas están indicadas: en el reumatismo en todas sus formas y manifestaciones, en la gota, litiasis, tumores blancos, anquilosis, fracturas, caries y neorales; en afecciones nerviosas como histerismo, corca, etc.; en las parálisis de causa central y periférica; por último, en las dermatosis en que predomina el elemento pícor, en las clorosis, Amenorreas, dismenorrea y sífilis constitucional y en todos aquellos casos en que necesitamos la eficacia de sus agentes mineralizadores con los auxilios de su graduada hipotermia.

Director médico, D. Ercybalé Ercelillo, reside en el establecimiento. Hay fonda en el establecimiento.



Servicio semanal de vapores

De muelle á muelle.

Salidas de Almería.— Para Alicante, Valencia y Barcelona todos los Lunes.— Para Málaga y Motril todos los Martes

Salida de Barcelona.— Para Almería todos los Sábados

Se admiten cargas y pasajes para dichos puertos; y para Marsella, Génova, Liorna, Messina, Trieste, Fiume, Amberes, Londres, Liverpool, Glasgow, Amsterdam, Rotterdam, Habana, N. York, Rio Janeiro, Montevideo, Buenos Aires, Manila, Merruecos, etc.

SEGUROS MARITIMOS

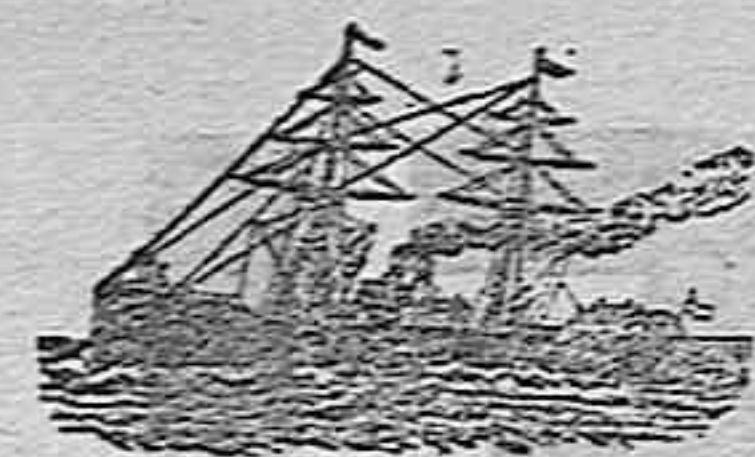
THE UNDERWRITING

«Lloyd Inglés.»—Londres.

COMPANIA «AURORA»

Bilbao.

Adalberto Ruiz, Príncipe 65, (frente al Teatro Cervantes.)



Servicios de la Compañía Transatlántica

Línea de Cuba y Méjico

El día 19 de Junio saldrá de Santander, el 20 de Coruña, el vapor «ADFONSO XII», el 25 de Barcelona y el 30 de Cádiz el vapor «MONTERRAT», directamente para Habana y Veracruz, admitiendo pasaje y carga para Costafirm y Pacífico con trasbordo en Habana al vapor de la línea de Venezuela Co. o. b. i. a. Combinaciones para el litoral de Cuba é Isla de Santo Domingo.

Línea de New-York, Cuba y Méjico

El 26 saldrá de Barcelona y el 30 de Cádiz el vapor «BUENOS AIRES», directamente para New York, Habana y Veracruz. Combinación para distintos puntos de los Estados Unidos litorales de Cuba é Isla de Santo Domingo.

Línea de Venezuela-Colombia

El día 11 de Junio saldrá de Barcelona y 15 de Cádiz el vapor «B. AIRES», directamente para Las Palmas, Sta. Cruz de Tenerife, Sta. Cruz de las Palmas, Puerto Rico, Habana, Puerto Limón, Orizón, Sabanailla, Curaao, Puerto Cabello y Guayra, admitiendo pasaje y carga para Veracruz con trasbordo en Habana, también por el ferrocarril de Panamá con las compañías de navegación del Pacífico. Los vapores admiten pasaje y carga con billetes y conocimientos directos. Combinación para el litoral de Cuba y Puerto Rico. Se admite pasaje para Puerto Plata, con trasbordo en Puerto Rico, y para Santo Domingo y San Pedro de Macoris con trasbordo en Habana. También carga para Maracaibo, Carupano y Trinidad, con trasbordo en Curacao. Se toma carga para Maracaibo, Caro, Carupano, Trinidad, Guantánamo y Cumana, con trasbordo en dicho puerto.

Línea de Filipinas

El día 23 saldrá de Barcelona el vapor «ALICANTE» directamente para Port-Saïd, Suaz, Colombo, Singapore y Manila, sirviendo por trasbordo los puertos de la costa oriental de Africa, de la India, Java, Samatra, China, Japón y Australia.

Línea de Sueño Aires

El día 2 de Junio saldrá de Barcelona y el 7 de Cádiz el vapor «CATALUNA», directamente para Santa Cruz de Tenerife, Montevideo y Buenos Aires.

Línea de Canarias

El día 17 de Junio saldrá de Barcelona y el 22 de Cádiz el vapor «M. L. VILLAVARDE», directamente para Casablanca, Mazagán, Las Palmas, Santa Cruz de la Palma y Santa Cruz de Tenerife, regresando á Barcelona por Cádiz, Alicante y Valencia.

Línea de Fernando Poo

El día 25 de idem saldrá de Barcelona el 30 de Cádiz el vapor «S. FRANCISCO», para Fernando Poo, con escala en Casablanca, Mazagán y otros puertos de la Costa occidental de Africa y Golfo de Guinea.

Línea de Tánger

Salidas de Cádiz: Lunes, Miércoles y Viernes.

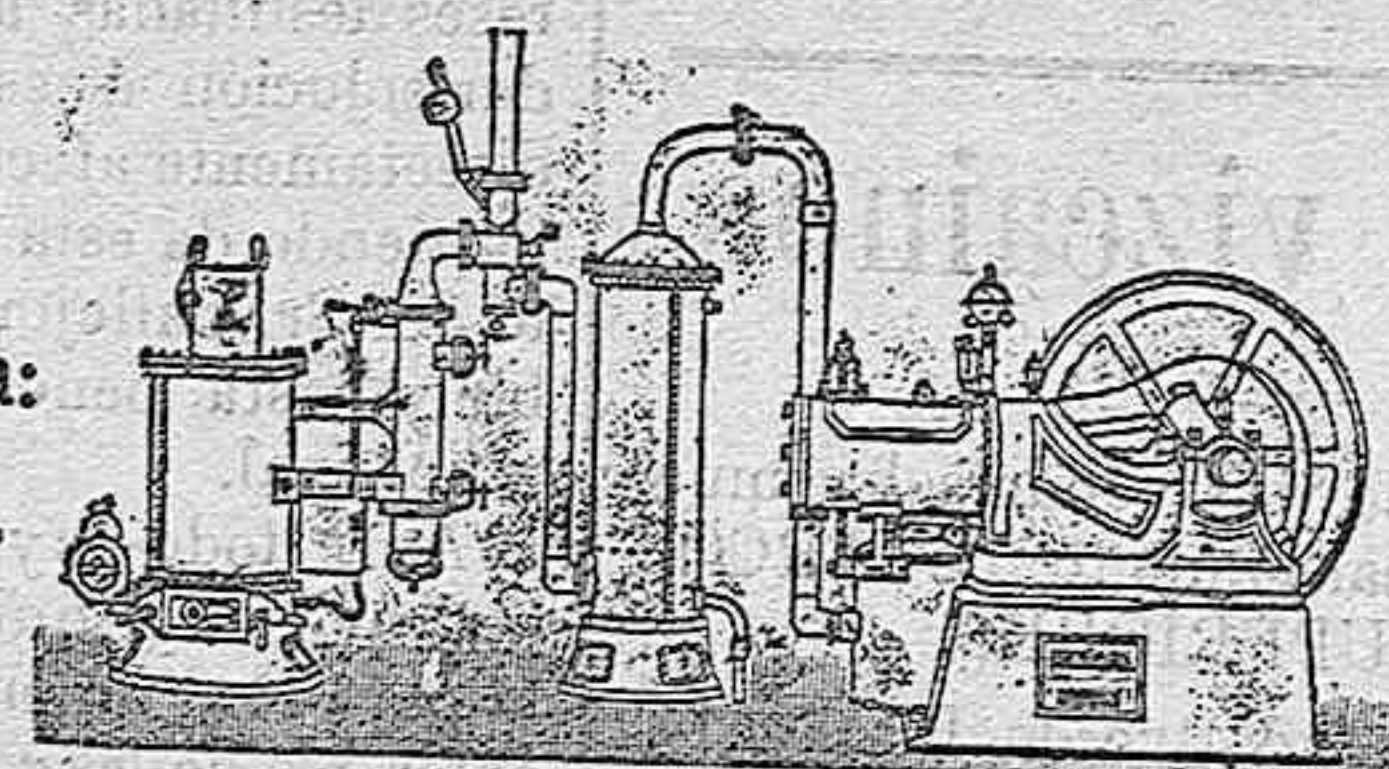
Salidas de Tánger: Martes, Jueves y Sábado.

ADALBERTO RUIZ, Príncipe 65, (frente al teatro Cervantes.)

Nuevo Motor Benz á gas pobre

desde 4 á 150 caballos.— Aplicable á todas las industrias.

Consumo por caballo-hora: 1 á 3 cents.



La fuerza motriz más económica.

Referencias de primer orden

Sin caldera ni gasómetro

Motores BENZ á gas común, á gasolina y á alcohol. Motores eléctricos y dinamos.

RICHARD GANS, Princesa 63 Madrid.

Para informes en Almería, Gerónimo Lino Rodriguez.

UNDERWOOD

Las máquinas de escribir más perfeccionada. La única con la escritura enteramente á la vista. Premios y medallas de oro en todas las exposiciones. Adoptada en España por los Ministerios, Banco de España, Compañía Transatlántica, etc., y por más de 700 sociedades y Compañías mineras, de Seguros y por Ingenieros, Abogados, propietarios, etc. etc.

La UNDERWOOD ha previsto por concurso entre todos los sistemas, al Gobierno de los Estados Unidos, al de las Indias y á la compañía de los ferro carriles de París Lyon.

El Excmo. Ayuntamiento de Barcelona después de probar y estudiar durante un año los demás sistemas adoptó en vista de los resultados obtenidos la UNDERWOOD.

Venta al contado y á plazos en las condiciones que se convengan. A casas conocidas y de responsabilidad se les manda la máquina á prueba.

CYCLOSTYLE El mejor aparato para sacar copias de la escritura manual ó de la de las máquinas de escribir. Reproduce 1500 copias con un solo original. Aparato utilísimo para oficinas, casas comerciales, etc. etc.

Representante en Almería: José de Burgos Cañizares, Trinidad, 6.



