



Compañía de los Caminos de Hierro DEL Sur de España.

Horario de la salida de los trenes correos y mixtos Línea de Linares a Almería.

TRENES ASCENDENTES

Correo número 2.

Salida de Almería a las 10 30 mañana.

Llegada a Guadix a las 2 16 tarde Llegada a Moreda y de (empalme) a las 3 17 tarde.

Llegada a Baeza (empalme) a las 7 20 noche.

Mixto núm. 4

Salida de Almería a las 4 48 tarde Llegada a Guadix a las 10 53 noche.

Llegada a Moreda (fonda y empalme) a las 12 36 noche.

Llegada a Baeza (empalme) a las 7 25 mañana.

Mercancía número 14.

Lleva viajeros de tercera clase desde Almería a Doña María.

Salida de esta capital a las 5 45 de la mañana y llega a su destino a las 9 35.

TRENES DESCENDENTES

Correo número 1.

Salida de Baeza (empalme) a las 9 mañana.

Llegada a Moreda (fonda y empalme) a las 1 15 tarde.

Llegada a Guadix a las 2 26 tarde.

Llegada a Almería a las 5 40 tarde.

Mixto número 3

Salida de Baeza (empalme) a las 9 07 noche.

Llegada a Moreda (empalme y fonda) a las 3 58 noche.

Llegada a Guadix a las 5 35 mañana.

Llegada a Almería a las 10 59.

Mercancía número 13.

Conduce viajeros de tercera clase desde Doña María a Almería.

Salida de esta capital a las 17 34 y llega a la de esta capital a las 20 42.

Trenes expresos

Entre Baeza y Moreda, y vice versa, circula todos los miércoles un tren expreso, en correspondencia con los de igual nombre que circulan entre Baeza y Madrid.

LINEA DE MOREDA A GRANADA

TRENES ASCENDENTES

Correo núm. 22.

Salida de Daifontes a las 1 27 tarde.

Llegada a Moreda. (Empalme y Fonda) 3 6 tarde.

Mixto número 24.

Salida de Daifontes a las 10 50 mañana.

Llegada a Moreda 1 10 tarde.

TRENES DESCENDENTES

Correo núm. 21.

Salida de Moreda a las 1 50 tarde.

Llegada a Daifontes 3 21.

Mixto número 23.

Salida de Moreda a las 3 40 tarde.

Llegada a Daifontes 6 tarde.

Los trenes expresos números 25 y 26 empalmarán con los de igual nombre y números 5 y 6 de la línea de Linares a Almería (Baeza Moreda).

Estos trenes expresos números 25 y 26 circularán todos los miércoles y viernes que sus correspondientes números 5 y 6 de la línea de Linares a Almería.

La Elegancia

JUANA NAVARRO

Corsés a medida y sin competencia FAJAS HIGIÉNICAS

Umbilicales, matriz, sobrepardo y para reducción del vientre, quebra-duras de ingie y ombligo, hechas a medida. Utilizos adelantos. Corsés rectos y elegantes desde 5 pesetas para señoras y de dos para niñas.

Paseo del Príncipe, 42

¡¡ Murio la calvicie! ¡¡

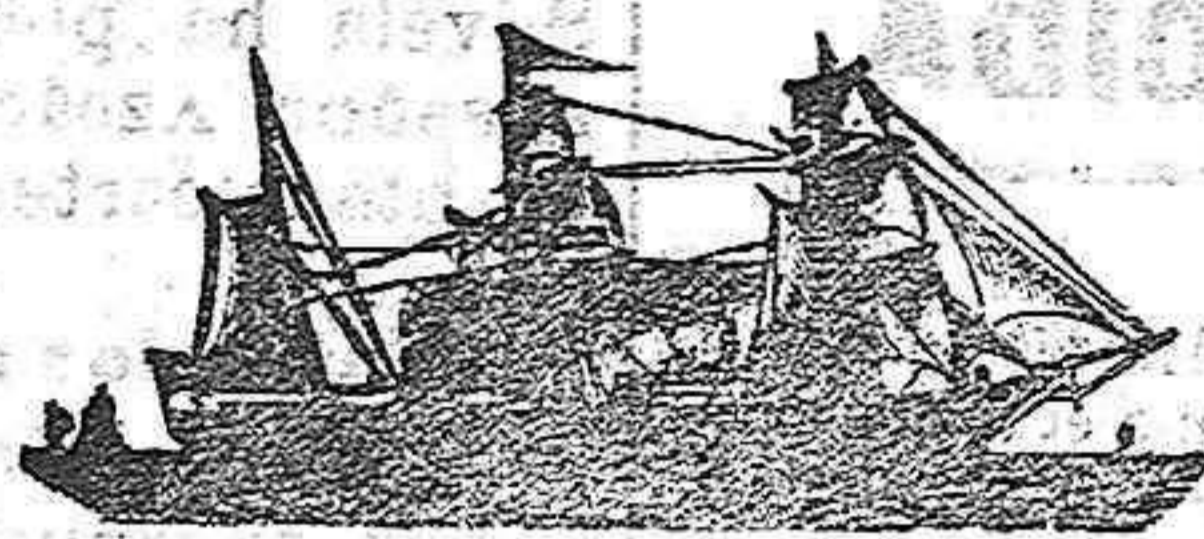
Ha quedado comprobado por infinidad de eminencias medicas, que el Cefiro de Oriente-Lillo es el unico preparado en el mundo que hace renacer y crecer el cabello...

USAN DO

ES L

CÉFIRO DE ORIENTE-LILLO

DEPÓSITO: Droguería LA BARCELONESA de José Tera García, 2 Tiendas, 2.



Servicio semanal de vapores

De muelle a muelle.

Salidas de Almeria. Para Valencia Barcelona todos los Lunes. Para Málaga y Motril todos los Martes. Salida de Barcelona. Para Almeria todos los Sabados...

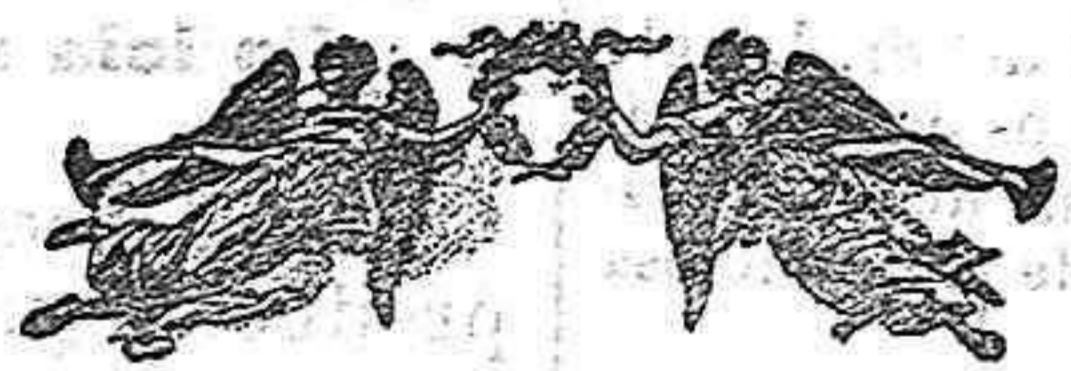
SEGUROS MARITIMOS

THE UNDERWRITING COMPANY «AURORA» «Lloyd Inglés.» - Londres. Bi bu Adalberto Ruiz, Príncipe 65, (frente al Teatro Cervantes)

Banco Hipotecario de España.

PRÉSTAMOS AL 4 Y 1/2 POR 100 ANUAL AGENTES: Salvador Romero y Hermano. Paseo del Príncipe, núm. 10.

L'UNION Compañía francesa de SEGUROS CONTRA INCENDIOS



FUNDADA EN 1828

Establecida en su Palacio: 9 Place Vendôme. Reconocida legalmente en España.

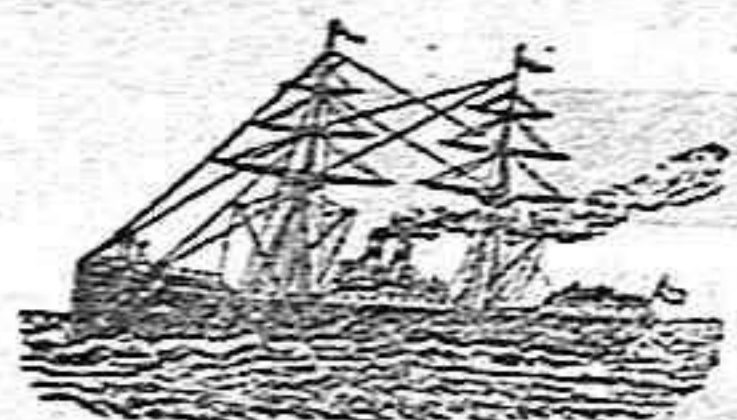
Total de garantías: ciento diez y nueve millones de ptas. Siniestros pagados desde el origen de la Compañía: doscientos sesenta y seis millones de pesetas.

74 AÑOS DE EXISTENCIA

Subdirector, D. Juan Gimenez Camacho, Reina, 11, Almería

Tipografía El Regional

En este acreditado Establecimiento Tipográfico se hacen toda clase de trabajos como membretes, tarjetas, sobres, circulares, facturas, memorandums, esquelas mortuorias, recibos, talonarios, láminas y reglamentos de minas y demás impresos, todo con prontitud y esmerada impresión.



Servicios de la Compañía Trasatlántica

Líneas de Cuba y Méjico

El día 16 de Marzo saldrá de Bilbao, el 19 de Santander y el 20 de Coruña, el vapor «ALFONSO XII»...

Línea de New-York, Cuba y Méjico

El 26 saldrá de Barcelona y el 29 de Cádiz el vapor «BUENOS AIRES» directamente para New York, Habana y Veracruz...

Línea de Venezuela-Colombia

El día 15 de Marzo saldrá de Barcelona y de Cádiz el vapor «M.C. LVO» directamente para Las Palmas, Santa Cruz de Tenerife, Santa Cruz de las Palmas, Puerto Rico, Habana, Puerto Limón, Colón, Sabanailla, Cura ao, Puerto Caobello y la Guayra...

Línea de Filipinas

El día 28 saldrá de Barcelona el vapor «ISLA DE LUZÓN» directamente para Santa Cruz de Tenerife, Colombo, Singapur y Manila...

Línea de Buenos Aires

El día 2 de Marzo saldrá de Barcelona y el 7 de Cádiz el vapor «P. de SATRUSTÉN» directamente para Santa Cruz de Tenerife, Montevideo y Buenos Aires.

Línea de Canarias

El día 17 de Marzo saldrá de Barcelona y el 22 de Cádiz el vapor «M. L. VILLAVERDE» directamente para Canarias, Las Palmas, Santa Cruz de la Palma y Santa Cruz de Tenerife...

Línea de Fernando Poo

El día 25 de idem saldrá de Barcelona el 30 de Cádiz el vapor «S. FRANCISCO» para Fernando Poo, con escala en Casablanca, Mezzán y otros puertos de la Costa occidental de África y Golfo de Guinea.

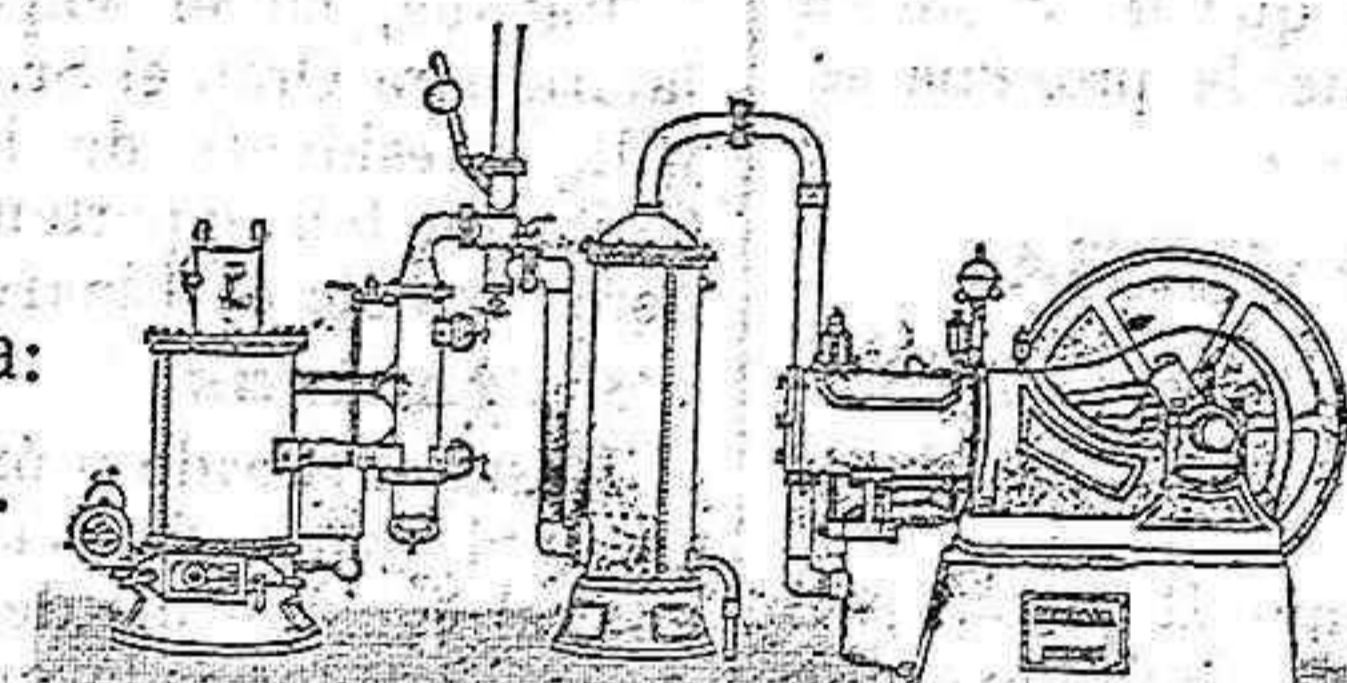
Línea de Tánger

Salidas de Cádiz: Lunes, Miércoles y Viernes. Salidas de Tánger: Martes, Jueves y Sábado. DALBERTO RUIZ, Príncipe 65, (frente al teatro Cervantes.)

Nuevo Motor Benz á gas pobre

desde 4 á 150 caballos. - Aplicable á todas las industrias.

Consumo por caballo hora: 1 á 3 cénts.



La fuerza motriz más económica. Referencias de primer orden

Sin caldera ni gasómetro

Motores BENZ á gas común, á gasolina y á alcohol. Motores eléctricos y dinamos.

RICHARD GANS, Princesa Madrid.

Para informes en Almería, Gerónimo Lino Rodriguez.

A los parraleros

Puntales

En Guadix en los almacenes de madera de D Felipe Minagorre, se venden puntales de parral de las dimensiones corrientes y de las que cada cual necesita.

También hay puntales para entivo de minas, paños para telégrafos y otras diferentes clases de madera.

Sostenes para parras jóvenes. Todo de pino.

Para muestras ó informes D. Luis Peinado, L'Express.

La ropa sucia

debe lavarse en casa

Lavoración mecánica Siglo XX

The nineteen hundred Washer Co. de New-York.

- La Lavadora ahorra tiempo y trabajo. La Lavadora no desgasta la ropa. La Lavadora evita la lavandera. La Lavadora es sencilla y elegante. La Lavadora ocupa muy poco espacio. La Lavadora la mueve sentado un niño. La Lavadora evita el contagio con la ropa sucia agena de las aguas sucias. La Lavadora no exige el uso de jabón especial. La Lavadora tiene privilegio exclusivo. La Lavadora se dá garantizada. La Lavadora se ensaya practicamente á domicilio. La Lavadora cuesta 140 pesetas al contado. La Lavadora se vende á plazos cómodos.

Unica representación en España y Portugal.

5, Doña Bárbara de Braganza, 5, Madrid.

Detalles en Almería, L'Express, Sebastian Perez, 4.

SOLUCIÓN BENEDICTO

de glicerofosfato de cal con OREGOSOL

Preparación la más racional para curar la tuberculosis, bronquitis, catarrs crónicos, infecciones gripales, enfermedades consuntivas, inapetencia, debilidad general, prostración nerviosa, neurastenia, impotencia, enfermedades mentales, caries, raquitismo, escrofulismo, etc. Frasco 250 pesetas. Depósito: Farmacia del doctor Benedicto, San Bernabé, 41, Madrid y otras farmacias.

DEPÓSITOS: En Almería, farmacia de D. Juan Vivas Pérez. - En Berja, A. Espinosa. - En Cuevas de Vera, F. Guevara y N. de Sola. - En Huelva, Ovea, G. Jimenez. - En Serón, Luis Sanchez y en Bilbao, Santander y Vigo, la S. E. droguería general.