







Interesante á los ganaderos, granjeros y tratantes

CASA DE COMISIÓN PARA GANADOS Y LANAS DE TODAS CLASES DE

JUAN MARSAL PLA

Ronda San Antonio, 90, Almacén y despacho: Sepúlveda, 172

BARCELONA

Esta casa cuenta con buenos y cómodos corrales á disposición de los remitentes para la mejor defensa en las operaciones de ganados, pudiendo los señores indicados dirigirse á la misma antes de verificar sus operaciones, preguntando los precios de plaza, que les serán contestados gratis por correo.

Dirección telegráfica: MARSAL. Sepúlveda, 172

“LA ESTRELLA,”

SOCIEDAD ANONIMA DE SEGUROS

CONSTITUIDA POR ESCRITURA PÚBLICA EN 1901

DIRECCION GENERAL. MADRID

Subdirector en Extremadura:

DON FRANCISCO BERNALDO DE QUIRÓS

Solana, número 10.—CÁCERES

Capital social efectivo 10.000.000 de pesetas. Seguros contra incendios. Tarifas muy económicas. Tasación inmediata al siniestro. Valores depositados en garantía 12.000.000 de pesetas. Seguros sobre la vida. Pólizas muy iberales. Pago inmediato al siniestro.

Gran depósito de Maquinaria Agrícola, Vinícola é Industrial

Iglesias Hermanos y Amorós

LARGA, 55, BADAJOZ

Únicos agentes en Extremadura de las Segadoras-atadoras, Gavilladoras, etc., Plano. Trilladoras á vapor Avery. Trillos de patente Ramiz. Sembradoras Monitor. Arados de vertedera, de disco, etc., Chattanooga y en general toda clase de maquinaria agrícola.

A solicitud se envían gratis catálogos y presupuestos. Iglesias Hermanos y Amorós LARGA, 55, BADAJOZ

LA UNIÓN Y EL FENIX ESPAÑOL

COMPANIA DE SEGUROS REUNIDOS

Olózaga, núm. 1, Madrid

AGENCIAS EN TODAS LAS PROVINCIAS DE ESPAÑA

FRANCIA Y PORTUGAL

42 AÑOS DE EXISTENCIA

Seguros sobre la vida. Seguros contra incendios

ALMACEN DE FERRETERIA

POR MAYOR Y MENOR

Santanach y Rubio

SURTIDO EN CAJAS PARA CAUDALES

Cerrajería, núm. 14, Sevilla

Probad y os convencereis

de la bondad del Vermouth espumoso «BOSTÓN» muy recomendado como refresco.

Muy tónico como aperitivo y muy apreciable como bebida espumosa.

30 céntimos botella

Refresco inglés, muy agradable.

20 céntimos botella

Imperial sidra Champagne.

40 céntimos botella

Fábrica de SANTA ELENA.

Representante: Emilio Rodríguez.

MARTÍN CANSADO, 88

Badajoz

LA AGRICULTORA

Fundición de hierro, Talleres de maquinaria Construcciones de herrajes para edificios y calderería gruesa

Ricardo García Maraver

INGENIERO INDUSTRIAL

Crédito, 13 y 15 y Calatrava, 1 y 3

SEVILLA

Especialidad en motores en general, igualmente en instalaciones de aceites, prensas, norias, depósitos, máquinas de aserrar madera y agrícolas, arados, etc., etc.

Manuel J. Carmona

MENDOZA RIOS, 16

Sevilla

Unico depósito en Andalucía de tintas útiles y para las artes gráficas.

E. Adema y Comp.

SUCESORES DE TASTET

Escritorio y fábrica: Bazán, 6 y 8.—Sucursales del tinte: Cerrajería, 3, y San Jorge, 28

SEVILLA

Casa fundada en 1852

Grandes almacenes de droguería y gran tintorería á vapor.

JOSE M.ª TEJERA

SEVILLA: 7, RIOJA, 7

Fábrica de mosaicos, materiales de construcción, ornamentación y saneamiento.

PIDANSE CATALOGOS Y NOTAS DE PRECIOS

Colegio de San José

DIRIGIDO POR LOS

Padres de la Compañía de Jesús

Villafranca de los Barros

BADAJOZ

DOMINGO OLGADO

Badajoz:

PRIM, 7 Y VASCO NUÑEZ, 48

Fábrica de Mosaicos

Azulejos, cementos, yesos y otros materiales de construcción

NATERA & GARCÍA LUNA

Agencia General de Seguros

SEVILLA

Hernando Colón, 10

SEGUROS SOBRE LA VIDA

Delegados de la Compañía de Seguros de Incendios y Accidentes

“HISPANIA,”

CADIZ

Cánovas del Castillo, 15

SEGUROS MARITIMOS

Banco Hipotecario de España

Préstamos hipotecarios amortizables con interés anual de 4'25 por 100.

Este Banco hace á los propietarios de fincas rústicas y urbanas préstamos en metálico, reembolsables por anualidades calculadas de manera que el capital recibido quede amortizado en un período de cinco á cincuenta años, á voluntad del peticionario; al terminar el pago de las anualidades pactadas, quedan las fincas completamente libres para el propietario; también puede extinguirse la deuda antes del plazo del vencimiento, porque el prestatario tiene la facultad de anticipar en cualquier tiempo el pago de todo ó parte del préstamo que le convenga.

En los préstamos al plazo de cincuenta años y siempre que el peticionario así lo solicite, el Banco tomará á su cargo el pago del otorgamiento de la escritura de préstamo, primera copia de ella para el mismo, acta notarial de realización, impuesto de derechos reales por la constitución de la hipoteca, inscripción de la misma en el Registro de la Propiedad y la comisión por redacción y trabajos. Para amortizar estos gastos, que se calculan en un 4 por 100 del capital del préstamo, el Banco cobrará veinte céntimos más de interés anual y serán liquidados en el primer semestre que venza, para el abono mútuo de las diferencias que resulten.

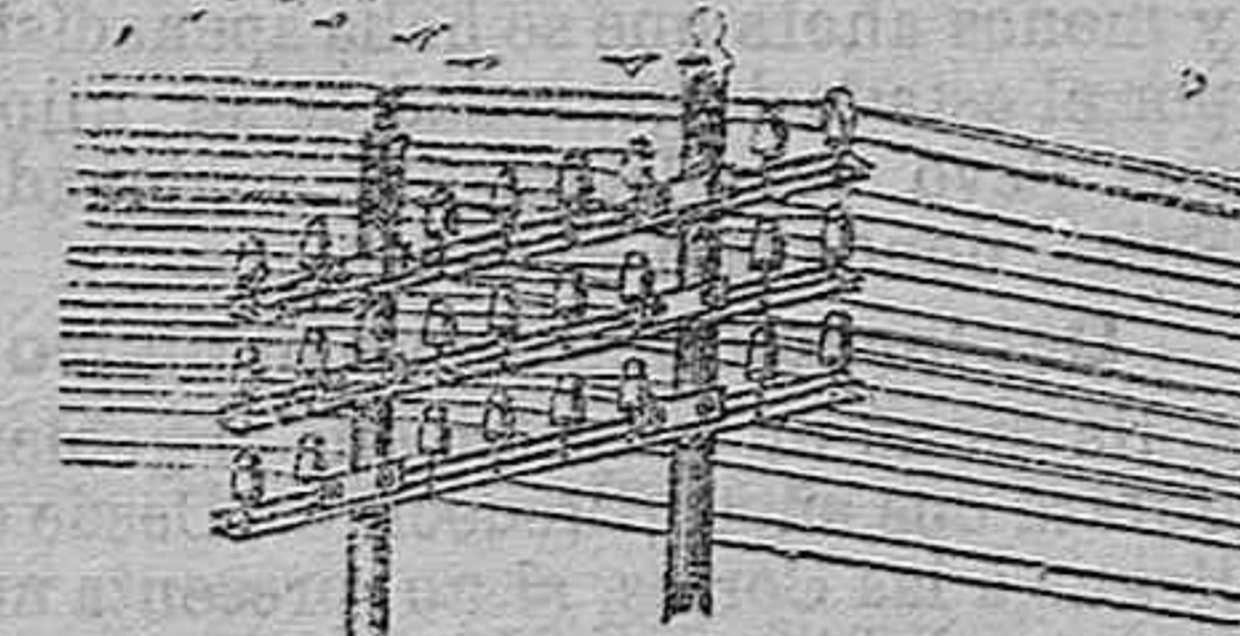
Facilita mucho en esta provincia, las operaciones de préstamo, la residencia en la capital del inspector D. Eduardo Vázquez Gómez, que habita calle de San Blas, núm. 26, principal.

Son corresponsales del Banco Hipotecario en Badajoz, con domicilio en la calle de San Juan, número 12, los señores Hijos de Arenzana y Compañía, quienes darán cuantas noticias é informes se les pidan, así como se encargan de la eficaz y rápida gestión de las operaciones de préstamo y de todas las demás que tengan relación con el expresado establecimiento.

Sucesores de Kribben

Telegramas.—Telefónoma. Juan de Mena, 7, Madrid Teléfono número 1.159

Grandes depósitos de aparatos y materiales eléctricos para alumbrado, telegrafía, telefonía, etc.



Cables, conductores aéreos y subterráneos.— Lámparas incandescentes. Aparatos telegráficos, telefónicos, timbres, etc.—Motores eléctricos de alto rendimiento, dinamos, ventiladores, bombas, etc.— Lámparas de arco voltaico.— Instrumentos de medición y de precisión.— Baterías completas de cocina eléctrica y aparatos de calefacción y esterilización.— Cuadros completos de distribución para alta y baja tensión.

Aparatos y Material

accesorio para instalaciones telefónicas, telegráficas y de luz eléctrica

HOJAS SUELTAS

de propaganda católica

ZORRILLA, 5 Y 7

MADRID

PRECIOS DE SUBSCRIPCIÓN

En la capital, un mes, 1'25 pesetas.— Trimestre, 3'75.— Extranjero, un año, 24 pesetas.

Pago adelantado

Montesinos, 5 y 7

Cuenta con corresponsales en las principales capitales y pueblos de Extremadura. Publica nutridos telegramas de Madrid, despachos del extranjero y correspondencias mercantiles de los principales mercados de España.

Anuncios de la Península y extranjero, en esta Administración, á precios de tarifa.

Noticiero

PRECIO DE LOS ANUNCIOS

En primera plana, línea del cuerpo 8, 0'50 pesetas; en segunda, 0'20; en tercera, 0'10 y en cuarta, 0'05.

Pago adelantado

Montesinos, 5 y 7

ESQUELAS DE DEFUNCIÓN

PRECIO

En primera plana, línea cuerpo 8. . . . . 0'75 ptas.  
En segunda, ídem ídem . . . . . 0'30 —  
En tercera, ídem ídem . . . . . 0'20 —  
En cuarta, ídem ídem . . . . . 0'10 —

PAGO ADELANTADO

Las suscripciones se hacen en nuestra Administración, de doce de la mañana á seis de la tarde, todos los días laborables.

Extremeño

Descuentos en los anuncios.— Por un trimestre, el 5 por 100; por un semestre, el 12; por un año, el 30.— No se admiten sellos mayores de 15 céntimos.

En este periódico se admiten esquelas de funeral hasta la una de la madrugada