







**FERRO-CARRILS DE MALLORCA**

**Servey de trens de passatgers**

De Palma a Manacor y Felanitx: a les 7'40 des matí; a les 2 y a les 6'25 des capvespre.  
De Palma a Sa Pobla: 7'40 dematí; 2'30 y 6'25 de capvespre.  
De Manacor a Palma: 4 y 6'30 dematí, y 5'15 de capvespre.  
De Manacor a Felanitx y Sa Pobla: 6'30 dematí y 5'15 de capvespre.  
De Felanitx a Palma, Manacor y Sa Pobla: 6'40 dematí; 12'15 y 5'25 de capvespre.  
De Sa Pobla a Palma, Manacor y Felanitx: 6'55 dematí; 1 y 5'25 de capvespre.

**CORRÈUS AL INTERIOR**

Surten cada dia en diligencia, per casi totes ses viles aon no hi passa es tren, devés les 2 des capvespre. Arriben a ciutat entre 7 y 8 des matí.

**VAPORS-CORRÈUS**

**Partexen de Palma**

A Barcelona: dimars, dijous y divenres: a les 6 de capvespre (directes) y diumenges a les 5 id. (via d'Alcúdia).  
A Valencia: dimecres a les 9 de matí.  
A Alicante: dissapte a les 6 de capvespre.  
A Ervissa: dilluns a les 10 dematí, dimecres a les 9 id. y dissapte a les 6 de capvespre.  
A Mahó: dimars a les 6 de capvespre (directe) y dimecres a les 2 id. (via Alcúdia).

**Arriben a Palma**

De Barcelona: dilluns, dimecres y dissapte, a les 7 de matí (directe) y dijous a les 9 id. (via d'Alcúdia).  
De Valencia: divenres a les 10 dematí.  
D'Alicant: dimars a les 6 dematí.  
D'Ervissa: dimars a les 6 dematí; dijous a les 2 de capvespre y divenres a les 9 de matí.  
De Mahó: dilluns a les 9 de matí (via d'Alcúdia) y dimars a les 6 de matí (directe).

**TRAMVIA DE PALMA A PORTO-PI**

De sa Plassa den Coll y de la Glorieta, desde les 5 y mitja des matí fins a les 9 des vespre, surt un cotxo cada 15 minuts.  
De Porto-Pi a Ciutat, de les 5 des matí fins a les 8'50 des vespre partexen dos cotxos cada 15 minuts.  
Tot es trajecte: 25 cént. Al Terreno, 15 id. A Sta. Catalina, 10 id. Entre estacions, 10 id.

**SERVICI TELEGRÁFIC PROVINCIAL**

Estació uberta a totes hores: sa de Palma no més.  
Estacions ubertes de dia: Mahó, Ciutadella, Ervissa y Sóller.  
De servici limitat (9 a 12 matí y 2 a 7 capvespre): Alcúdia, Artá, Felanitx, Inca, Manacor, Andraig, Sóller y sa d'Alaor (Menorca).  
Semáforo: Bajoli (Menorca).

**Impresos**

Si anau darrera trabays d'impreta garrits y prinorosos, no tenui més que encarregar los a s'imprenta d'aquesta GAZETA—Cadena de Cort, n.º 11—y quedareu ben servits.  
Existencia de LLISTES D'EMBARC Y DE REVISTA FUYES DE SERVICI, RELACIONS D'ENTRADES Y SORTIDES A SES FONDES Y HOTELS, PLAGUETES DE LLOGUE DE CASES, TAULES DE CONTES, FAC-TURES, TALONARIS DE LOTERIA, ESTAMPES Y ESCAPULARIS de tota classe, etc., etc.

Preus módics

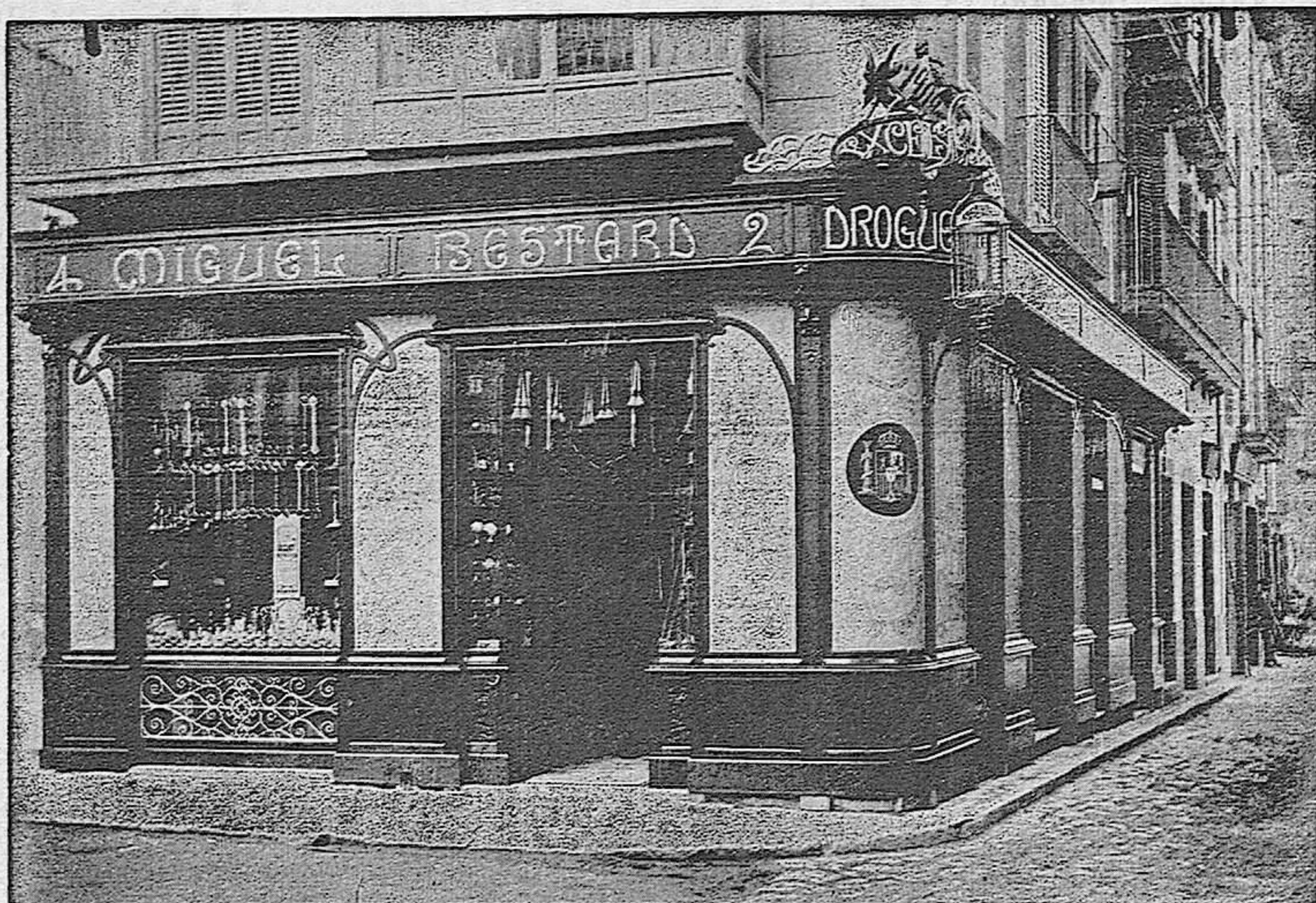
**P**APERS quadriculats Whatman, Canson, Ingre, vegetal, ferro-prussiat y altres, tots de bona classe. Imprenta y Papereria den J. Mir.—Cadena de Cort, número 11.

**LLIBRES LULIANS** manuscrits o estampats: com més antics millós.—Tots es qui'n tenguen y s'en vulguen desic, que los duguen en aquesta Administració de sa GAZETA DE MALLORCA, amb nota de préu. Tendrán preferencia es manuscrits, sobre tot si son demunt plegami.

**C**APSES DE PAPÉ y sobres per escriure, desde ses fabricacions més bones y refinades a ses classes més corrents y econòmiques, se'n ha rebuda una important remesa a sa tenda d'En J. Mir.—Cadena de Cort, n.º 11.

**A**rticles de pell moderns y de classe superió, ja sien tarjeters, carteres, petagues, xigarres, etc., etc., hermosos ferm y de profit, s'en ha rebuda una bona remesa a sa tenda den Mir.—Administració de sa GAZETA—Cadena de Cort, 11.

**R**es demostra s'utilitat d'una cosa com s'acceptació que merex aquella cosa. Sa gran acceptació qu'han obtinguda ses PLOMES ESTILOGRÁFIQUES es es milló elogi que d'elles se pot fe.—A sa tenda d'articles per escriptori y dibux den J. Mir.—Cadena de Cort, n.º 11—hi ha per tria de diferentes classes y preus, totes de fabricació acreditada.



**DROGUERIA Y FERRETERIA**

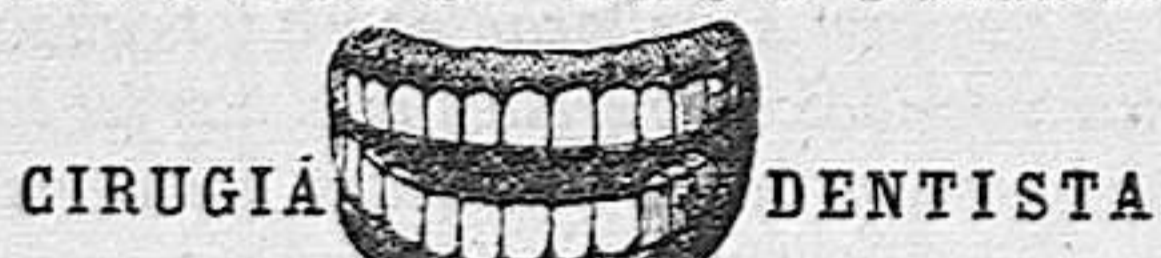
**den MIQUEL BESTARD**

(Plassa de sa Cortera, 2 y 4 — carré de s'Esparteria, 1 y 3.)

En aquest establiment s'hi trobará la mayna de Drogues y Productes químics de tota casta.—Eynes per fusters, ferrers y demés menestrals.—Tota classe d'estopades, amiantos y demés útils per màquines de vapor.—Desincrustant marca «EXCELSIOR» únic d'admirables resultats, per no permetre gens ni mica d'incrustació a ses calderes de vapor.—Representació en aquesta provincia, de sa companyia UNIO ESPANYOLA D'ESPLOSIUS: de ses noves CAXES REGISTRADORES, y de sa casa WEYRAT GERMANS, horticultors y floricultors de Valencia.

CORTERA, 2-4. — ESPARTERIA, 1-3.

**NICOLAU TICOULAT**



CIRUGIA DENTISTA

Dentadures postisses, fetes y posades per un novell sistema que permet y facilita una pronuncia clara y roegar bé els aliments.  
Orifica, empasta y extréu caxals y dents, sense fer gens ni mica de mal.  
Préus econòmics.

**PASSEIG D'ES BORN**

Entrada p'es carrer d'es Peraires, n.º 102

**TEATRO MALLORQUÍ**

ELS MOLTS ANYS A D. METROBI

ES CORDÓ DE LA VILA MESTRE FORNARI

ELS GLOSADORS D'ALTRE TEMPS—ES CALSONS DE MESTRE LLUCH

SA PLAGUETA DES LLOGUÉS ES BAUL DE MADÓ BANAU

ELS DOS MESTRES DE FUSTER

y altres pessas dramátiques mallorquines, les trobareu a sa tenda den Mir—Cadena de Cort, número 11.

**COLORTYP'S**

MAGNÍFIQUES REPRODUCCIONS DE QUADROS AL OLI DELS MILLORS PINTORS DEL MON

Un exemplar. . . 2 ptes.

**Gran Novedat**

Ne trobareu a sa tenda den Jusep Mir Cadena de Cort, n.º 11—Palma

Hermós retrato en colors del Papa Lleó XIII, a 1'50 ptes.

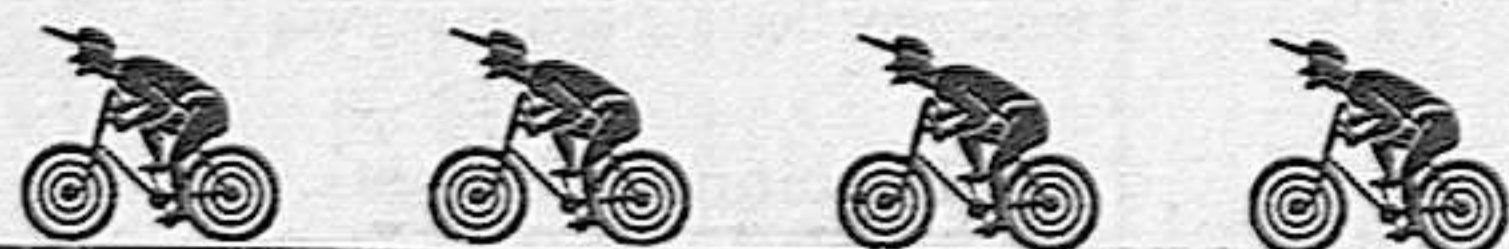
**¡CU-CUT!**

SETMANARI DE GRESCA AB NINOTS

Número corrent, 10 cts. • Número enderrerrit, 20 cts.

Suscripció y venta, a s'Administració d'aquesta GAZETA:

Cadena de Cort, n.º 11.—Palma.



**LIBRERIA Y TIPOGRAFIA CATÒLLICA**

CASA FUNDADA EN 1870

**SECCION DE GRABADOS**

TIPOGRÁFICOS ARTÍSTICOS

BARCELONA PINO 5

FOTOGABADOS DE AUTOTIPIA Y DE RAYA PARA TODOS LOS OBJETOS

Impr. den J. Mir.—Cadena de Cort, 11.

**TARJETES POSTALS**

Aquests dies s'en ha rebut un nou y hermós surtit, negres y de colors, a sa tenda d'articles d'escriptori y dibuix d'En

JUSEP MIR, Cadena de Cort, número 11.—També n'hi ha en blanc per dibuxarhi demunt, en vitela aposta, de diferents colors.

