







Infalible medio de que el capital produzca el interés deseado

COMERCIANTE É INDUSTRIALES

Ya en pleno OTOÑO la época de más movimiento comercial en Palma, conviene que los Establecimientos de

BEDERÍA, LANERÍA, MUEBLES, SASTRERÍA, SOMBRERERÍA, MODAS, ZAPATERÍA, ALMONEDAS, LABORES, SOMBRILLAS ETC.

se apresten a hacer la propaganda de sus respectivos artículos, abandonando los ineficaces medios que para ello algunos emplean y acudiendo solo a la Prensa, único procedimiento de seguros y prácticos resultados. No dudar de cuanto queda expuesto y pedir la tarifa de periódicos combinados, a la base de la gran economía, al CENTRO DE ANUNCIOS de M. Serra Bennasar, plaza de Santa Eulalia, 10—Palma de Mallorca.



LINEA PINILLOS

Viaje extraordinario y directo para Vigo y Buenos Aires. Saldrá de Barcelona el día 1º de Enero el magnífico vapor

CADIZ

Admitiendo carga y pasajeros para dichos puntos.

LÍNEA DE LAS ANTILLAS

Para Canarias, Puerto Rico, Mayagüez, Ponce, Santiago de Cuba, Habana y Cienfuegos saldrá de este puerto directamente el día 27 de Diciembre el magnífico vapor

CONDE WIFREDO

Admitiendo carga y pasajeros.

NOTA.—Se suplica a los señores cargadores se sirvan pasar aviso con anticipación de la carga que tengan que embarcar para reservarles la cabida necesaria.

NOTA.—Se avisa a los señores cargadores que la carga previamente comprometida se recibirá en lanchas los días 21 22 y 23

Para más informes dirigirse a los representantes de la Compañía SEÑORES PLANAS, PIZA Y C.ª S. en C. San Juan 20—Palma.

Aviso importante

La Sra. Viuda de José Pomar, dueña de la Agencia de transportes LA PRIMILVA, tiene la satisfacción de manifestar a su numerosa y antigua clientela, que para mejor corresponder a sus favorecedores, ha establecido una

SUCURSAL EN BARCELONA

Pasaje Comercio n.º 4 (al lado de la Isla Marítima) con personal competente para el más rápido y esmerado servicio.

NO EQUIVOCARSE

PALMA.—Monjas 27.

BARCELONA.—Pasaje Comercio n.º 4 (al lado de la Isla Marítima).

Encargos a forfait para toda España y Extranjero.



LLOID SABAUO

El día 20 de Enero saldrá de Barcelona, directo para

BUENOS AIRES

el nuevo vapor de 14.000 toneladas, de gran marcha

TOMASO DI SAYOIA

Realizando la travesía en QUINCE días

Camarotes espléndidos en 1ª clase.—Tres puentes de paseo.—Jardín de invierno.—Telégrafo Marconi.

Segunda clase económica, a precios reducidos

TERCERA CLASE

Domitorios higiénicos, lavabos, comedores con mesa.

COCINA ESPAÑOLA

El día 18 de Febrero saldrá para igual destino, el vapor

PRINCIPE DI UDINE

Para informes en Palma: Calle del Mar, 49—1.º

Fábrica de Anisados y Licores

De DAMIÁN GARAU TOMÁS

Lluchmayor (Mallorca)

Exigida en todas partes el anís marca registrada

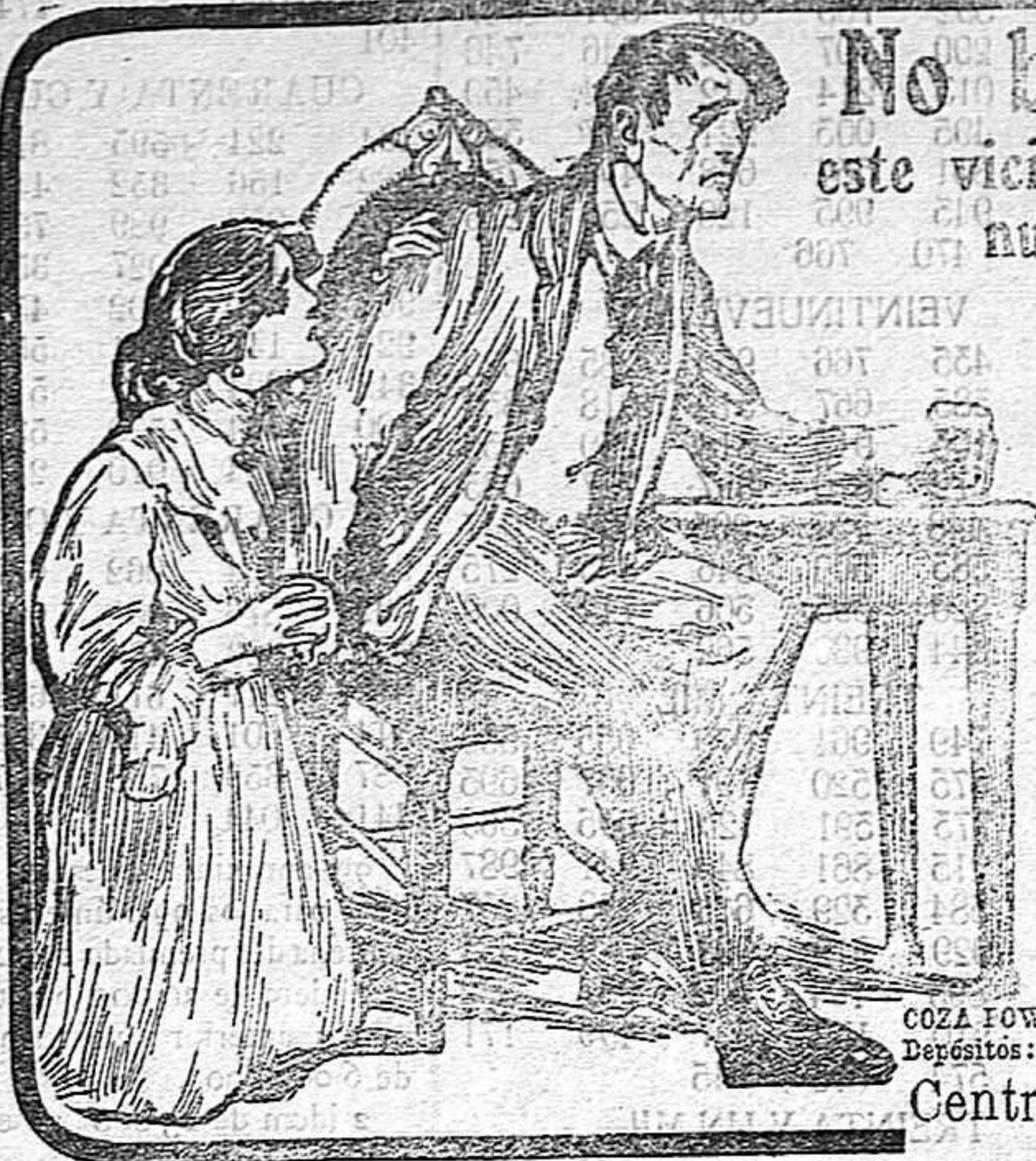
SECA

y el gran aperitivo tónico, digestivo y reconstituyente

Palo Quina Garau

analizado en el Laboratorio Miró y recomendado por eminentes Doctores.

Depósito en Palma: Droguería de José Miró, Colón 22.



No bebas más, este vicio no es más que nuestra ruina.

Ahora es posible curar la pasión por las bebidas embriagadoras. Los esclavos de la bebida pueden ser liberados de este vicio, aun contra su voluntad. Una cura infalible llamada Polvo Coza, ha sido inventada, es fácil de tomar y adecuada para ambos sexos y todas edades y puede ser suministrada con alimentos sólidos o bebidas, sin conocimiento del interperante. Estas aquellas personas que tengan un embriagador en la familia o entre sus relaciones, no deben dudar en pedir la muestra gratuita de Polvo Coza. Escríbale hoy Coza, Póvden Co. 76 Wardour Street, Londres, Inglaterra. El Polvo Coza puede ser también obtenido en todas las farmacias y se presenta en uno de los depósitos al pie indicados puede obtener una muestra gratuita. Si no puede ir a presentarse, por favor escribir para adquirir la muestra gratuita, diríjase directamente a: COZA POWDER CO. 76 Wardour Street, Londres E.C.2 Depósitos: En Palma de Mallorca Centro Farmacéutico

El Año en la mano para 1912

Almanaque enciclopédico de la vida práctica; texto original y grabados nuevos. Año 5.º de su publicación. Una peseta en rústica y 1.50 encuadernado lujosamente.

Almanaque Bailly-Bailliere

Pequeña Enciclopedia de la vida práctica para 1912. Precio: 1.50 pesetas. En tela 2.

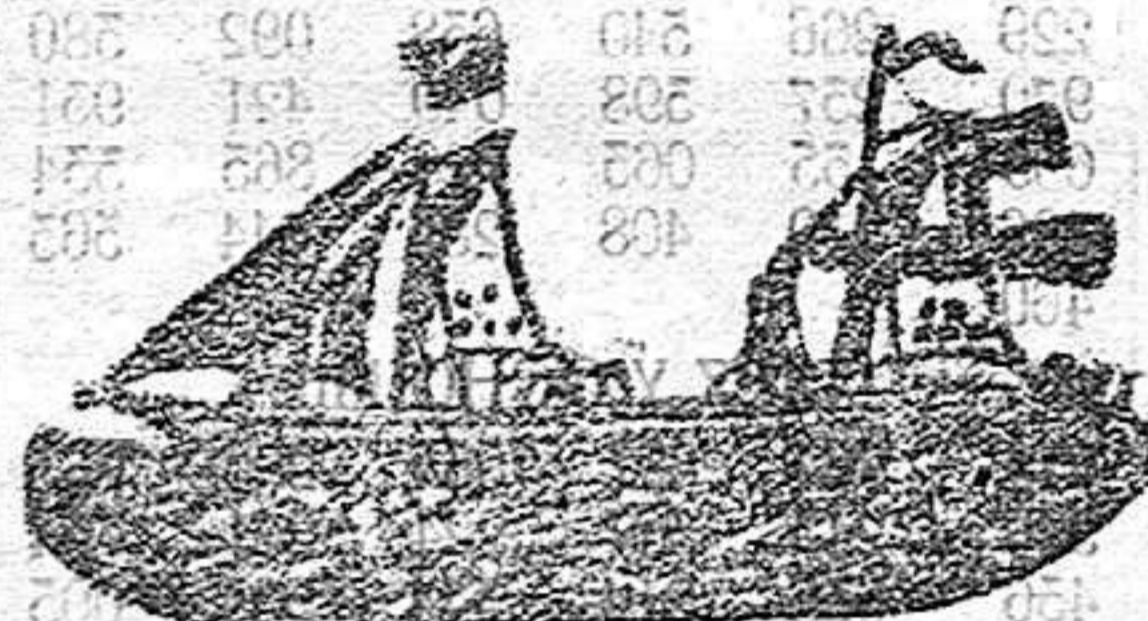
Se hallan de venta al por mayor y menor en la Librería Escolar, Plaza de Cort 12 y Palacio 2 y 4, frente la Diputación Provincial.

Calendario para las islas Baleares

Mallorca, Menorca é Ibiza

CORRESPONDIENTE AL AÑO 1912

Arreglado al meridiano de Palma y revisado por la Autoridad Eclesiástica. Grandes descuentos según la importancia de los pedidos. Se halla de venta en la Librería Escolar, Plaza de Cort 12, y en la Administración de loterías de La Puebla.



NAVIGAZIONE GENERALE

ITALIANA

Y LA VELOCE

BUENOS AIRES

Vapores directos y rápidos para

POR LOS NUEVOS Y VELOCES VAPORES

Próximas salidas de Barcelona

Table with shipping schedules: ARGENTINE 13 Diciembre, SARDIGNA 20, REGINA ELENA 31, SAVOIA 7 Enero, P. HUMBERTO 18 Enero, RE VITTORIO 1 Febrero.

COCINA A LA ESPAÑOLA

Estos vapores de reciente construcción reúnen todas las comodidades y confort necesarios en todas sus clases, contando con camarotes de lujo, bibliotecas, jardín de invierno, sala de música, salón para niños, peluquería, comedores, cuartos de baños, luz eléctrica, ascensor, y telégrafo Marconi.

Los pasajeros de 3.ª clase van alojados en camarotes ventilados e higiénicos, con lavabos, comedores con mesas, etc. Para el despacho de carga y pasajeros, dirigirse a los Sres. Salas y Balla, Plaza de la Libertad, 8, (frente al Banco).—Palma.

En la IMPRENTA

S. PEDRO NOLASCO, 7

Y PAPELERÍAS

PLAZA DE CORT, 12

y PALACIO, 2 y 4 (Frente la Diputación)

BARTOLOMÉ ROTGER

Se admiten suscripciones al periódico de gran circulación

LA TARDE

En dichos establecimientos hallarán nuestros abonados y el público inmejorable servicio tanto en trabajos tipográficos como en

OBJETOS DE ESCRITORIO

LIBROS RAYADOS

ARTÍCULOS DE PIEL

PAPELES Y SOBRES

para el Comercio

LIBROS DE CONTABILIDAD

Venta de toda clase de obras al contado y a plazos de cinco pesetas mensuales.

Tip de B. Rotger

EVITA CASPA Y CANAS, CAIDA DEL PELO

TRICÓFERO PADRÓ

Es el tónico y regenerador del cabello más antiguo y acreditado de España. Hace crecer el pelo, sano, lujoso y con un color natural. Evita la caída del pelo y mantiene la cabeza en estado de salud y limpieza.—Farmacia del GLOBO Plaza Real, 1, Barcelona y en todas las Farmacias, Droguerías y Perfumerías.

CALLICIDA PIZÁ

Extirpa rápidamente, sin dolor ni molestia, los callos y durezas. Es curioso; no mota los incrustaciones de otros compuestos y de los líquidos en general. Es económica una peseta en todas las farmacias, droguerías y zapaterías.