

# EL FINANCIERO PRÁCTICO - - - -

: : : : REVISTA MENSUAL

DEDICADA A LA

BANCA, INDUSTRIA, COMERCIO, AGRICULTURA, PROPIEDAD Y SEGUROS

---

## SUMARIO:

Impresiones generales.—La subida del pan, or FABIO.—Importancia del Seguro, por Pío.—Sección de Bolsa.—Avisos y Noticias.—Ofertas y Demandas.—Amortizaciones y Recaudaciones.

---

Fundición de hierro y Talleres mecánicos y eléctricos

DE

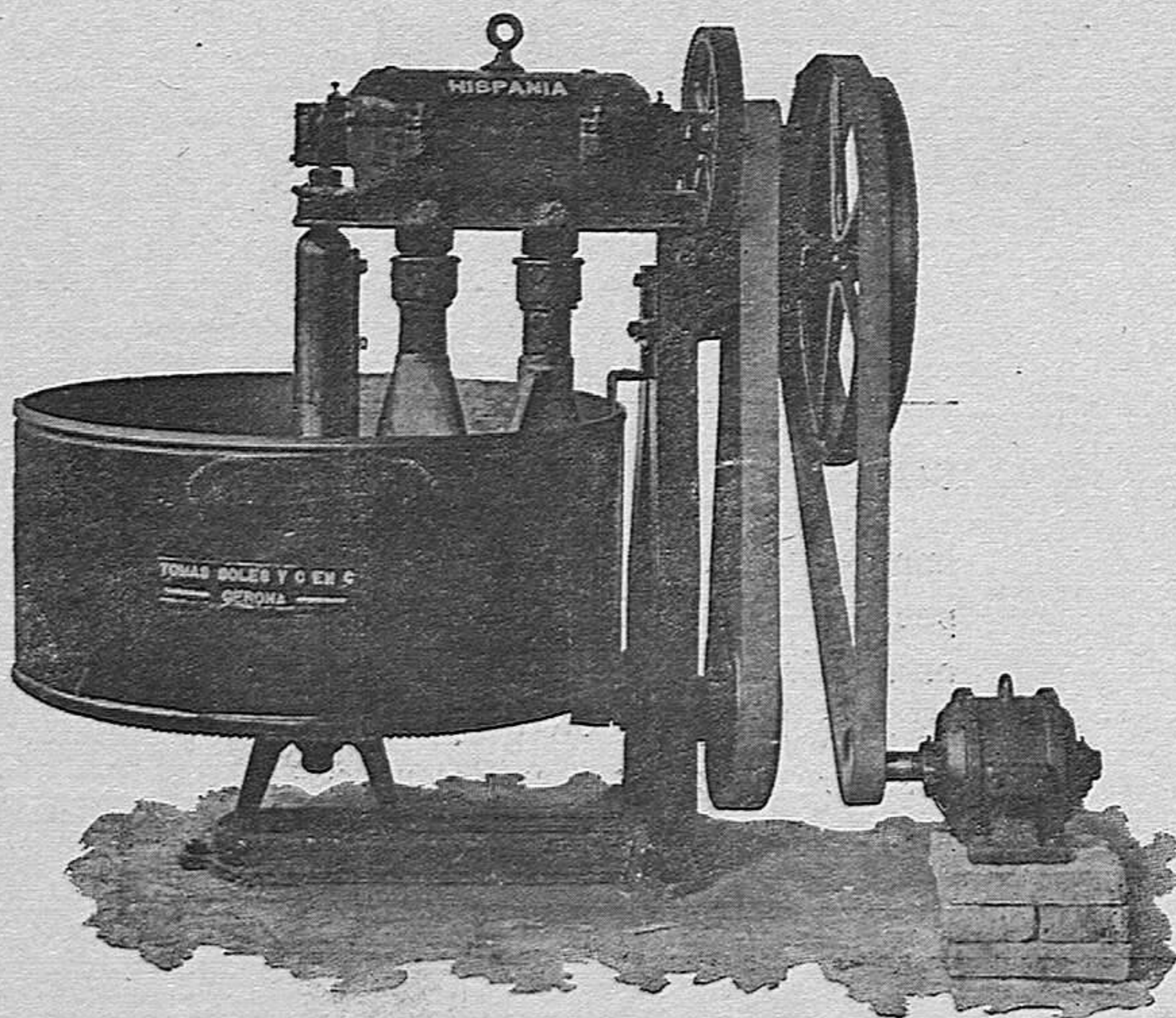
Tomás Solés y C.<sup>a</sup> en C<sup>ta</sup>.

CARRETERA DE BARCELONA, N.º 39-BIS — GERONA

Teléfono Urbano 242.—Teléfono Interurbano para conferencias telefónicas pídase 6 Inter.

## AMASADERAS MECANICAS "HISPANIA"

PATENTADAS



Gran rendimiento

Resultados incomparables

### ESPECIALIDADES A QUE NOS DEDICAMOS

**Fundición** de órganos y piezas de todo género.—**Construcción** y montaje de transmisores.—**Instalaciones completas** de turbinas hidráulicas y de vapor.—**Id. id.**, Centrales eléctricas.—**Id. id.**, toda clase de industrias.—**Bombas** centrífugas y de pistón.—**Trabajos** de calderería.—**Motores** de gas, bencina y alcohol.—**Reparaciones** y montajes.—**Máquinas agrícolas**, norias y bombas rosario.—**Cámaras frigoríficas**.—**Reparación** de toda clase de dinamos, motores y transformadores.—**Coginetes de engrase** automático, silletas, platos de unión y barras cilíndricas en existencia.

# !Fumadores!



*Es el mejor  
papel si que-  
re conservar  
vuestra  
salud.*

## Gran Hotel de Italianos

GERONA

TELÉFONO PENINSULAR, núm. 4

HOTEL DE PRIMER ORDEN

Con calefacción central.—Agua caliente y fría en las habitaciones.—Cuarto de baños.

GARAGE EN EL HOTEL

OMNIBUS EN TODOS LOS TRENES

## C. Fontbarnat

Cirujano-  
Dentista

Horas de consulta: de 9 a 1 y de 3 a 6

PROGRESO 4, PRAL. Frente Hotel Peninsular

CLÍNICA DE CURACIÓN de las enfermedades de la boca y dientes. Aparatos sin paladar, dientes espiga, corona y puentes de oro.

## EL TALISMAN

Ciudadanos 4,  
GERONA

En este establecimiento encontrarán gran surtido en sombreros, gorras, cuellos, puños, tirantes, ligas, corbatas, petacas, carteras, gemelos, etc. y otros artículos anexos a este ramo.

TODO GRAN CHIC Y ECONOMIA

Se hacen toda clase de composturas, que es la especialidad de la casa.

## Hotel Peninsular

Servicio esmerado

Progreso, 3.-Gerona

## José Colomer

Cereria y Fábrica de bujías  
Ventas al por mayor y menor

Despacho: Cort-Real, 4.  
Fábrica: Ronda de Fernando  
Puig, 10.—GERONA

# Dalmáu Car- les & Comp.<sup>a</sup> Editores.—GERONA



# La Cruz Roja

FARMACIA  
ORTOPEDIA  
PERFUMERIA

Unico Laboratorio-Farmacéutico de la Provincia  
Servicio permanente. - Apartado en Correos núm. 8

## F. DE A. ROCA

PLAZA DEL OLI—GERONA

**Vinos, anisados  
y licores**  
**Mata y Viñals**  
GERONA

## Assicurazioni Generali de Trieste

En estos tiempos de depreciación de valores, NADIE SABE LO QUE DEJA A SUS HIJOS. Para dejarlos a cubierto hace falta un seguro de Vida.

Pidan detalles sobre múltiples combinaciones a la ASSICURAZIONI GENERALI DE TRIESTE, fundada en 1831, que garantiza sus operaciones con sus Reservas, que en 31 de Diciembre de 1913 importaban PESETAS ORO 479.796,644'22.

Además, los intereses de sus asegurados españoles quedan garantizados con el depósito especial hecho en conformidad con la Ley de 14 de Mayo de 1908.

SINIESTROS PAGADOS POR LA SUCURSAL  
ESPAÑOLA DE LA COMPAÑIA DESDE QUE  
EMPEZÓ LA GUERRA

Póliza n.º	Asurado	Ptas.
502.941	E. F. A.—Mataró	5.000
» »	465.825 —J. B. N.—Tánger	» 10.000
» »	436.961 —I. S. E.—Almonte	» 25.000
» »	416.213 —J. F. P.—Gerona	» 70.000
» »	575.390 —E. R. T.—Barcelona	» 10.000
» »	471.230 —J. P. C.—»	» 5.000

Dirección para España: Cedaceros, 1.—Madrid.  
Sucursal Catalana: Rambla Canaletas, 2.—Barcelona.

Rogamos a Vd. nos indique:

Su nombre y apellidos .....  
Edad.....  
Profesión .....  
Residencia: Ciudad .....  
Provincia .....  
Calle ..... núm .....

y recibirá Vd. a vuelta de correo un ejemplo para un seguro sobre su vida adaptado a su edad y circunstancias.

(El envío de esta hoja a la Compañía en nada obliga al que la suscribe).

(Autorizado por la Comisaría de Seguros en 12 de Diciembre de 1914)

# EL FINANCIERO PRÁCTICO

REVISTA MENSUAL

dedicada a la

**Banca, Industria, Comercio, Agricultura, Propiedad y Seguros**

## SUSCRIPCION

Esta Revista se reparte gratis a los señores anunciantes y a cuantos lo soliciten.

Tirada mínima, 3000 ejemplares

Dirección y Administración:

Domicilio social: *BUSQUETS Y LLAPART*  
*Ciudadanos, 5*

Teléfs: Peninsular, 53 — Urbano. 88

## ANUNCIOS

A precios según tarifa que facilita la Dirección.

NOTA:—Se entiende que continúa el abono de los señores anunciantes que no avisen lo contrario treinta días antes de finalizar el contrato.

✠ Año I



Gerona, Febrero de 1915



Número 2



## Impresiones Generales

Poca cosa puede añadirse a las impresiones que señalábamos en nuestro número anterior, respecto a la gravedad de la catástrofe sin precedentes en la historia, que estamos presenciando desde hace ya medio año, si bien, a consecuencia de las causas que más abajo enumeramos, debemos reconocer que en lo que va de año hemos entrado en una era de relativa mejora, puesto que dentro de la anormalidad, ya todo el mundo se va acostumbrando y acomodando cada cual a las circunstancias.

Sea por los numerosos pedidos que de los países beligerantes tienen recibidas las principales industrias y fabricaciones, sea por la animación que empieza a observarse en el mercado financiero influido sin duda por haber salido de su retraimiento mucha parte del capital que hasta poco estaba inactivo y en expectativa, lo cierto es que todas las transacciones en general, y en toda clase de negocios, han adquirido desde últimos de Diciembre, mucha más importancia que en los primeros meses de empezada la guerra.

Las negociaciones que encaminadas a lograr la Paz, está constantemente llevando a cabo el Sumo Pontífice cerca la diplomacia y cancillerías de las naciones interesadas, cuya actitud ha sido aplaudida por el mundo entero; los diferentes empréstitos emitidos por los mismos

estados en guerra, que han sido cubiertos con rapidez y éxito; las relaciones marítimo-comerciales nuevamente convenidas entre America y los estados aliados para la exportación de los inmensos artículos almacenados en sus Aduanas, facilitando el abastecimiento de las subsistencias a la vez que el cambio de dinero y trabajo entre ambos continentes; la firme y concreta determinación de nuestro Presidente del Consejo de ministros, Sr. Dato, en mantener a toda costa intacta la neutralidad de España; todo ello son causas más que justificadas que han inducido al público a ver un poco más despejada la situación actual.

Refiriéndonos al mercado de valores, aún cuando la mayor parte de ellos han experimentado durante la primera quincena de Enero una notable mejora, creemos no obstante, es buena ocasión, para comprar, puesto que cuando se formalicen las negociaciones para la tan anhelada Paz, no hay duda que subirán rápidamente todos los españoles y en particular los de renta fija, y si bien es cierto que para después de que ésta sea un hecho, podrán tener los capitales buena colocación en los nuevos empréstitos que, indudablemente, tendrán que realizar a tipos de interés mucho más altos que los actuales las naciones que hoy están en guerra, no lo es menos que podrán entonces venderse los valores que ahora se adquieran a cambios bastante más elevados que los actuales.

Al dirigirse a nuestros anunciantes, rogamos hagan mención de *El Financiero Práctico*.

## La subida del pan

Por ser tema de actualidad, por su relación intrínsecamente financiera, y por tratarse de asunto que reviste excepcional importancia, me propongo dedicarle cuatro palabras.

En tres podemos clasificar las causas que han motivado la subida accidental de este artículo con justificada razón llamado de primera y absoluta necesidad; causa remota, presente y futura.

Desgraciadamente existe en España una tendencia tan arraigada y especial a la emigración a lejanas tierras, que infunde horror el pensarlo.

Centenares, millares de familias enteras abandonan anualmente el suelo patrio y conformados, resueltos a todo, se lanzan a través de los mares en busca, de qué?... las más de las veces y en la mayoría de los casos en pos de lo que no esperan; obligados por las circunstancias o por fuerza fatal del destino se abandonan y entregan en manos de un burgués tal vez más déspota y exigente que su primitivo en la Península, de un trabajo nuevo y forzado mucho más penoso y difícil de soportar que el suyo peculiar, y con fatigas y sinsabores de todo género apenas si logran contemporizar la vida en tal voluntarioso destierro.

Estos seres, estas familias, estos brazos, que se alejan de nuestra amada patria, ¡quién lo dijera! son co-participes en primer grado de la grave *crisis del pán*, que si Dios no lo remedia, imprescindiblemente vamos a presenciar. Con la emigración constante los campos se despueblan, la superficie cultivada disminuye, la restante queda yerma y como si esto no fuera bastante, aunque triste sea el decirlo, hay que confesarlo, existe una tendencia extraordinaria de los habitantes del campo a trasladarse a las ciudades ya sea inducidos por el espíritu de la empleomanía o ya huyendo de las penalidades que naturalmente ofrecen las labores del campo.

Esta es la causa que podemos llamar remota y que directamente influye en el alza del pán.

La presente o actual, la constituye la guerra Europea; que para que no pueda apropiársele una sola cualidad buena, hasta en artículo de tan perentoria necesidad quiere ensañarse.

En efecto, sabido de todos es, que España no produce el trigo suficiente para su consumo y se ve en la precisión de importar cantidades de este cereal en varios millares de toneladas. Los mercados Europeos que nos surtían, Rusia en especial, han quedado cerrados para la exportación en virtud de sus propias necesidades, las restantes, Estados Unidos, República Argentina y Australia que son los únicos que tienen abarrotadas grandes existencias y que nos lo pueden surtir, vienen aprovechando la oportunidad para lucrarse en esta mercancía. Esto aparte, la dificultad que se les presenta para transportar este cereal, el excesivo aumento de los fletes, lo crecido del Seguro de guerra marítimo, la restricción del crédito, que debido a las circunstancias actuales, han experimentado sus grandes almacenistas y acaparadores, son todos ellos otros tantos factores del alza experimentada.

Claro está que en los Estados Unidos y la República Argentina, como naciones especuladoras en que se distinguen y como principales y hoy casi únicas en el mundo, proveedoras de tan valioso cereal, ven en sus almacenes y depósitos, un caudal de riqueza y tesoro que debido a las circunstancias quieren a toda costa aprovechar y hacer valer; de ahí estriba en gran parte, no ya tan solo el alza experimentada en su cotización que lo es de algunos enteros por tonelada, si que las probables pretensiones de subirlo bastante más según noticias de buen origen. Esta es la causa remota que influye también en la subida del pán.

Cabe ahora preguntar: ¿Existen medios en la actualidad para atenuar en lo posible el alza experimentada y asegurar en lo futuro los precios normales? Quienes han tratado este asunto con todo detenimiento y estudio señalan varios a practicar. En primer término, al Gobierno toca la primera y principal medida, concediendo la libre entrada en nuestros puertos y aduanas de los trigos y demás cereales procedentes del extranjero; supliendo la falta de táctica y previsión que el mismo ha demostrado en asunto de tan grave importancia y a imitación de lo que ha hecho Italia, quien ha fletado 21 barcos por su propia cuenta y riesgo, e importado un millón de toneladas de trigo, contratando e importando directamente de las naciones abastecedoras, las cantidades necesarias que en previsión de futuras fuertes oscilaciones se necesite para el consumo del país.

Nosotros debemos contribuir también a medida de nuestras fuerzas en atenuar y anular para lo sucesivo las causas que hoy contribuyen a la crisis del pan que estamos atravesando, estimulando e inculcando a nuestros hijos, a nuestros amigos, a todo

viviente el amor santo al trabajo, a las labores del campo fuente y origen de toda riqueza, al odio y aborrecimiento a la emigración.

No culpemos de esta crisis a los sufridos industriales que abrumados por las cargas del Estado y dedicados a elaborar el pan que diariamente nos suministran, perdiendo noches y expuestos a los rigores de las estaciones, apenas si pueden con su trabajo constante y pesado, sacar adelante su económico sustento; ni tampoco a los que arriesgando capitales que el azar a unos; y años de continua labor pusiera en sus expertas directoras manos otros, los emplean en adquirir cantidades más o menos grandes de trigo y se dedican a abastecer las plazas y pueblos de su impalpable sustancia vital, expuestos siempre a las alternativas de los mercados y Bolsas reguladoras así del Interior como del Extranjero, pierden unas veces y ganan otras en sus regulares Compra-ventas; y si solo es la culpa de los de arriba, de nuestros gobernantes, de su falta de previsión y táctica, de nosotros mismos que no parece sino que hasta el instinto de conservación vamos perdiendo, y por último causa de todo ello es la cruel, fatídica, y abominable Guerra Europea.

FABIO.

## Importancia del Seguro

El seguro en sus diversas ramas está muy poco desarrollado en España, debido tal vez a los desengaños sufridos por clientes de algunas compañías que poco escrupulosas, adquirirían compromisos que sus medios económicos no les dejaron cumplir.

Afortunadamente hoy va tomando incremento el seguro gracias a la severa inspección que realiza la Comisería General de Seguros, con lo que se ha conseguido que solo funcionen las entidades que estando técnica y administrativamente bien organizadas, son merecedoras de la pública confianza.

Toda clase de seguros pueden examinarse bajo dos aspectos, el económico y el benéfico-social, que aunque parezca son antagónicos no existe tal y menos que en ninguna otra clase de seguros, en el de vida.

Una póliza de seguros de vida equivale a la cantidad asegurada desde el momento en que se ha contratado y nunca puede reducirse este valor por ninguna eventualidad, puede si elevarse cuando el dinero escasea.

Hay muchos países donde el seguro se ha en-

tendido en su verdadero sentido y todo ciudadano procura tener uno proporcionado a sus medios económicos, pero en España lo primero que se objeta es que las compañías son unas explotadoras y no es posible que cumplan lo que prometen, efecto evidente de su poco conocimiento en la materia, y no de otra cosa puede ser, pues todo el que haya estudiado aritmética sabe que hay problemas de capitalización y amortización y sobre esta base y atendiendo a las estadísticas de mortalidad están fundadas las compañías de seguros, de modo que éstas han calculado debidamente para poder cumplir sus compromisos y no puede haber malicia en sus operaciones, pues ellas serían las primeras perjudicadas porque perderían los depósitos que las leyes les exigen.

Habrà quien objete que ninguna compañía puede asegurar el cumplimiento de sus contratos en todas circunstancias, y que se expone a perder todas cuantas primas haya satisfecho.

No puede ocurrir esto porque, en caso de epidemia ésta no ha de ser mundial y en caso de guerra, como la tan atroz que se desarrolla, ya tienen previsto el pago de sobreprima, calculada bastante bien, para que ni los intereses de la compañía ni los de los asegurados puedan experimentar pérdida o quebranto alguno.

Entre otras compañías «La Assicurazioni Generali de Trieste» lleva satisfechas en España, desde que comenzó la guerra, 125,000 pesetas por siniestros ocurridos, de modo que esto prueba que en nada influyen sobre ella, y lo mismo sobre las demás, los trastornos actuales.

Pio.

## Sección de Bolsa

**Madrid.**—El curso del mercado ha ido mejorando notablemente desde primeros de Enero, hasta alcanzar todos los valores, tipos inesperados dada la anormalidad de las circunstancias; tiene ello su explicación por la abundancia de dinero propia de esta época del año en la que concurren, además de los vencimientos de la casi totalidad de cupones, los dividendos de compañías y sociedades y compromisos generales por diferentes conceptos.

También ha influido en la mejora de los cambios, el haber salido de su retraimiento, buena parte del capital que al comenzar la guerra buscó refugio en las cuentas corrientes de los bancos, además del que permanecía en expectativa de inversión ante la gravedad de las circunstancias.

He aquí los últimos cambios cotizados :

Interior 4 % serie A. . . . .	80'00
» » » B. . . . .	79'40
» » » C. . . . .	77'40
» » » D. . . . .	75'30
» » » E. . . . .	73'65
» » » F. . . . .	72'90
» » » G. H. . . . .	79'50
Amortizable 5 % serie A. . . . .	98'00
» » » B. . . . .	97'75
» » » C. . . . .	97'70
» » » D. . . . .	95'25
» » » E. . . . .	95'00
» » » F. . . . .	95'00
» 4 % » A. . . . .	86'50
» » » B. . . . .	86'00
» » » C. . . . .	86'00
» » » D. . . . .	85'00
» » » E. . . . .	85'00
Obligaciones del Tesoro 4 % . . . . .	100'25
Cédulas Banco Hipotecario 4 % . . . . .	92'75
» » » 5 % . . . . .	103'85

**Barcelona.**—Continúa oficialmente cerrada esta bolsa, si bien por noticias de buen origen, podemos adelantar que falta solo ponerse de acuerdo el Ministro de Fomento y ciertos elementos a quienes principalmente afecta la reforma que se trata de introducir, para que con las formalidades acostumbradas se proceda a su apertura con carácter oficial, en breve plazo.

En las operaciones que se efectúan particularmente, todos los valores han sostenido durante el mes de Enero una notable firmeza, alcanzando tipos de mucho tiempo ha no registrados, puesto que algunos valores, entre ellos los títulos pequeños de la Deuda Interior 4 %, Deuda Municipal, Obligaciones del Puerto Melilla y las acciones Preferentes de la Sociedad Construcciones y Pavimentos, han cotizado últimamente con solo dos o tres enteros menos que antes de estallar el conflicto Europeo, lo que demuestra que el dinero empieza a afuir al mercado, en busca de buena colocación.

Últimos cambios registrados :

Deuda Interior 4 % serie A. . . . .	80'40
» » » B. . . . .	79'60
» » » C. . . . .	77'35
» » » D. . . . .	75'40
» » » E. . . . .	73'75
» » » F. . . . .	73'50
» » » G. H. . . . .	80'00
Amortizable 5 % serie A. . . . .	98'50
» » » B. . . . .	98'00
» » » C. . . . .	97'25

Amortizable 5 % serie D. . . . .	96'50
» » » E. . . . .	95'40
» » » F. . . . .	95'00
Deuda Municipal 4 ½ Trimestre 1906. . . . .	90'25
» » » 1912 . . . . .	83'00
» » » Semestre . . . . .	88'00
» » » Ensanche 1899 . . . . .	94'00
» » » 1907 . . . . .	92'00
Deuda Municipal 4 ½ Bonos Reforma . . . . .	88'50
Diputación Provincial 4 ½ . . . . .	94'00
F. C. Madrid. Zaragoza, Alicante Serie A. . . . .	101'00
» » » B. . . . .	93'00
» » » C. . . . .	82'00
» » » D. . . . .	80'00
» Almansa, Valencia y T. 4 % . . . . .	85'00
» » » 3 % . . . . .	70'25
» Villalba a Segovia 4 % . . . . .	85'15
» Tarragona, Barcelona y Francia 2 ½ . . . . .	50'15
» Nortes 4 ½ . . . . .	77'00
» San Juan 4 % . . . . .	72'00
» Andaluces 4 ½ . . . . .	87'50
Compañía Trasatlántica 4 % . . . . .	78'00
Energía Eléctrica 5 % . . . . .	92'25
Catalana Gas y Electricidad 4 ½ . . . . .	89'75
Acciones Norte . . . . .	67'50
» Alicante . . . . .	69'00
» Orense. . . . .	15'75
» Coloniales. . . . .	37'00
» Río de la Plata. . . . .	50'75

## EXTRANJERO

**París.**—El optimismo es la nota dominante en este mercado, reflejándose principalmente en los fondos franceses y notándose un gran empeño por parte de los banqueros y particulares concurrentes, en procurar que la confianza renazca, entretanto esperan con avidez el éxito final de la guerra.

Últimos cambios conocidos :

Renta francesa perpétua 3 % . . . . .	73'87
» » amortizable 3 % . . . . .	00'00
Norte de España. . . . .	340'00
Alicantes » . . . . .	349'00
Andaluces » . . . . .	242'00
Renta rusa 5 % 1906. . . . .	96'85
» » 4 ½ 1904. . . . .	86'00
» » 4 % 1901. . . . .	74'00
» » 3 % 1899. . . . .	65'00
Exterior español 4 % . . . . .	84'50

**Londres.**—En los pocos días que se halla abierta esta Bolsa, va aumentando la actividad en el mercado, de tal modo, que en una de las últimas sesiones se verificaron 2,710 operaciones.

Tienen gran demanda todos los valores y en es-



pecial el empréstito de guerra, que se ha cotizado últimamente a 95'25, así como los ferrocarriles Norteamericanas y valores mineros sudafricanos.

Ultimos cambios:

Consolidado Inglés 3 °/.	68 50
Banco de Inglaterra.	240 00
Renta Belga 3 °/.	66'00
» Rusa 5 °/.	97'75
» » 4 y 5 °/.	85'50
» » 4 °/.	75'00
Acciones Rio Tinto.	57'50

## Avisos y Noticias

Es muy plausible la puntualidad con que la «Assicurazioni Generali de Trieste» lleva a cabo sus pagos de siniestros, pues tan pronto le fueron presentados los documentos relativos a su asegurado D. José Fornés, nuestro malogrado convecino, le fué satisfecha a sus herederos la póliza de Seguro de vida núm. 416,213 importante 70,000 pesetas.

Felicitemos a la «Assicurazioni» por su actividad y le deseamos grandes prosperidades en sus negocios.

—El dueño del acreditado establecimiento de sombrerería y otros géneros de novedad, sito en la calle de Ciudadanos de esta ciudad, *El Talismán*, nos participa que hasta fin de Febrero actual, hará el 20 % de descuento de todos los artículos que expende dicho establecimiento.

—*La casa de Banca BUSQUETS Y LLAPART*, participa a sus clientes y al público en general que desde esta fecha paga los siguientes:

### CUPONES NACIONALES

Energía Eléctrica de Cataluña 5 %.

Lérida a Reus 3 %.

Huesca Canfranch 4 %.

Vencimiento 1.º Febrero.

Alsasua San Juan 4 ½ %.

Vencimiento 15 Febrero.

Banco Hispano Colonial (núm. 20).

### CUPONES EXTRANJEROS

Banco Español Rio Plata (núm. 15).

Deuda Uruguay 3 ½ % (vencimiento Febrero).

Cédulas Argentina 6 % Serie L. (vto. 1.º Marzo).

## Ofertas y Demandas

(Inserción gratis)

**En Sarriá** se venden por 6000 pesetas, dos casas con dos pisos y huerto cada una y que redituan el seis por ciento. 1

**Se tomarían** 17.500 pesetas en hipoteca de buena finca. Con garantía de hipoteca se desean 10.000 pesetas. 2

**Aseguradas** en primera hipoteca se aceptarían 15.000 pesetas; la finca es superior. 3

**Por 10.500 ptas.** se vende una casa sita en el centro de esta ciudad, compuesta de bajos 4 pisos y bohardilla que reditua 75 pesetas mensuales. 4

**En Sta. Coloma de Farnés** y punto el más céntrico de la ciudad se venden a precio muy económico dos casas compuestas de bajos y tres pisos que redituan 1.140 pesetas anuales. 5

**En un pueblo** situado en el Bajo Ampurdán, se vende un manso por 25.000 pesetas. 6

## Amortizaciones y Recaudaciones

AYUNTAMIENTO DE GERONA.—En el sorteo verificado el día 30 de Diciembre último, resultaron amortizadas las Obligaciones siguientes: 502 614—881.

DEUDA PROVINCIAL DE BARCELONA.—Verificado el sorteo para la amortización de treinta y cuatro obligaciones del empréstito de 5.000.000 de pesetas para la construcción de caminos vecinales, empezado a emitir en 4 de Enero de 1910, han resultado amortizadas las obligaciones cuyo números a continuación se expresan: 284, 708, 753, 814, 920, 953, 1.573, 1.932, 2.000, 2.263, 2.468, 2.813, 3.404, 3.512, 3.863, 4.977, 5.180, 5.210, 5.244, 5.369, 5.558, 5.683, 6.194, 6.651, 7.841, 8.513, 8.610, 8.707, 8.756, 9.056, 9.166, 9.220, 9.254, 9.330.

\*\*\*

Verificado igualmente el sorteo para la amortización de setenta y tres obligaciones del empréstito de 9.000.000 de pesetas para la construcción de caminos vecinales, empezado a emitir en 5 de Junio de 1906, han resultado amortizadas las obligaciones cuyos números a continuación se expresan: 314, 809, 934, 1.063, 1.089, 1.402, 1.960, 3.031, 3.125, 6.479, 6.665, 6.897, 6.999, 7.120, 7.165, 7.676, 7.884, 7.947, 8.167, 8.399, 8.629, 8.842, 8.967, 9.255, 9.427, 9.558, 9.572, 9.608, 9.836, 10.149, 10.370, 10.879, 10.997, 11.436, 11.930, 12.131, 12.489, 12.888, 13.280, 13.480, 13.584, 13.613, 13.806, 14.065, 14.250, 14.929, 15.151, 15.217, 15.451, 15.538, 15.639, 15.694, 15.763, 15.937, 16.126, 16.186, 16.469, 16.534, 17.489, 17.811, 17.857.

BANCO DE ESPAÑA.—Sorteo 59.—Nota de los títu-

los de la deuda amortizable al 5 por 100 que han sido amortizados en el sorteo celebrado en el día de hoy.

Numeración de los títulos que deben ser amortizados.

Emisión de 1900.—Serie A.—1 391 a 400, 6.181 a 90, 18.571 a 80, 28 551 a 60, 44.491 a 500, 49.161 a 70, 54.171 a 80, 61.131 a 40, 71.271 a 80, 72.561 a 70, 74 011 a 20, 74.791 a 800, 75 721 a 30, 78 891 a 900, 79.561 a 70, 84 311 a 20, 88.121 a 30, 92.761 a 70, 102.201 a 10, 104.591 a 600, 108.161 a 70, 109.551 a 60, 116 081 a 90, 124 421 a 30, 124.741 a 50, 125 741 a 50, 126 231 a 40, 134 251 a 60, 135.221 a 30, 135 651 a 60, 136.821 a 30, 144.761 a 70, 145.491 a 500, 147.341 a 50, 148.181 a 90, 154.251 a 60.

Serie B.—5.131 a 40, 12.691 a 700, 26.251 a 60, 29.351 a 60, 33.151 a 60, 39.261 a 70, 45 391 a 400, 46 181 a 90, 46.841 a 50, 47 191 a 200, 49 021 a 30, 53.511 a 20, 58 201 a 10.

Serie C.—8 411 a 20, 8.631 a 40, 10.751 a 60, 11.861 a 70, 13 831 a 40, 22.761 a 70, 23.231 a 40, 23.271 a 80, 26.131 a 40, 43 211 a 20, 53.941 a 50, 56 661 a 70, 60.091 a 100, 60,211 a 20, 61.721 a 30, 62 041 a 50.

Serie D.—5 171 a 80, 5.751 a 60, 11.671 a 80.

Serie E.—891 a 95, 1.566 a 70, 4.376 a 80, 4.706 a 10, 9.626 a 30.

Serie F.—2.546 a 50, 3.166 a 70.

Emisión de 1902.—Serie A.—156 251 a 60, 158.671 a 80, 159.211 a 20, 162.131 a 40, 164 841 a 50, 170 461 a 70, 179.481 a 90, 190 141 a 50, 192 061 a 70, 197 741 a 50, 198.491 a 500, 200.421 a 30, 201.291 a 300, 206.911 a 20, 216.501 a 10, 220.001 a 10, 220.781 a 90, 225.591 a 600, 228 041 a 50, 229.031 a 40, 237.201 a 10, 237 701 a 10, 243.411 a 20, 243.421 a 30, 254.451 a 60.

Serie B.—70.421 a 30, 77.631 a 40, 78 621 a 30, 87.951 a 60, 88. 621 a 30, 89.531 a 40,

Serie C.—68 771 a 80.

Serie D.—14. 070, 15 018, 15.264, 15.406, 15 962, 16.199, 16.329, 17.002.

Serie E.—11 097, 11.967, 11 976, 12 001, 12 399, 12.582, 12.982.

Serie F.—4.669, 4 731, 4.785, 5.363.

Emisión de 1906.—Serie A.—262.101 a 10, 263 781 a 90, 270 611 a 20, 276 801 a 10, 291.131 a 40, 293.281 a 90, 296.481 a 90, 301 191 a 200, 301 211 a 20, 304 721 a 30, 307.971 a 80, 309.541 a 50.

Serie B.—90.051 a 60, 95.401 a 10, 101.171 a 80, 103 051 a 60, 104.741 a 50.

Serie C.—74.785, 75 548, 76.190, 76.682, 77.049, 77.088, 77.210, 77.837, 78.195, 78 391, 78 424, 79.156, 79.445, 79.625.

Serie D.—17.822, 18.234, 18 686, 18.954.

Serie E.—14.147, 14.889, 15.242.

Serie F.—5 849.

Madrid 15 de Enero de 1915.—El Secretario, *O Blanco Re io.*

Recaudación de las Compañías Ferroviarias en 1914

COMPANIAS	PERIODO de explotación	Kilómetros	Ingresos desde 1.º Enero de 1914	Diferencia respecto de 1913
Norte de España.	al 31 Dicbre.	3681	146.019.661	— 8.775.965
Madrid, Zaragoza y Alicante	al 31 Dicbre.	3664	128.217.020	— 5.782.243
Andaluces	a 31 Dicbre.	1083	28.864.105	— 391.647
Madrid-Cáceres-Portugal.	al 31 Dicbre.	429	5.999 738	— 208.954
Plasencia-Astorga (Oeste)	al 31 Dicbre.	348	4.065.032	— 115.550
Medina-Zamora-Orense V.	al 30 Nvbre.	299	4.261 221	— 351.080
Sur de España	al 31 Dicbre.	246	5.124.885	— 1.239.403
Medina del C. Salamanca.	al 31 Dicbre.	77	1.276 172	— 112.782
Olot a Gerona	al 31 Dicbre.	55	570.516	— 21.488

IMPRENTA DALMAU CARLES & COMP.

## Ramón Rexach y C.ª

COMESTIBLES DE TODAS CLASES  
VENEDORES DE ARROZ  
: : AL POR MAYOR : :  
LA CASA QUE VENDE  
: : MAS BARATO : :

Especialidad en Cafés  
y Chocolates

San Francisco, 9 — GERONA

## Elixir vegetal FERRAN

El mejor DEPURATIVO que se conoce  
De la Apoplegia es el preservativo más eficaz

Más de 50 años de éxito creciente

DE VENTA EN TODAS LAS FARMACIAS



# BUSQUETS Y LLAPART

## BANQUEROS

Ciudadanos, 5 — **GERONA** — Herrerías, 6

*Teléfonos: Urbano 88, Peninsular 53.*

---

Esta casa ofrece las mejores facilidades para todas las operaciones de

### Banca-Bolsa-Cambio-Valores-Cupones

---

Compra y vende al acto, toda clase de **VALORES** cotizables, y tiene constantemente en sus Cajas gran existencia, que cede a los mismos precios que en Barcelona.

---

Recibe órdenes para todas las **BOLSAS**.

---

Negocia toda clase de **CUPONES**, los extranjeros **sin comisión**.

---

Compra y vende monedas y Billetes extranjeros.

---

Emite Cheques sobre **España** y principales plazas **Extranjeras**

---

Negocia Letras y Giros.

---

Realiza Préstamos sobre valores.

---

Custodia títulos y valores, **sin comisión**.

---

Abre cuentas corrientes con interés variable.

---

Revisa minuciosamente las amortizaciones de los títulos cuyos cupones le son presentados al cobro, avisando a sus tenedores.

---

Facilita informes sobre toda clase de valores.

---

*Publica mensualmente la revista **EL FINANCIERO PRACTICO**  
que remite gratis a quien lo solicite*

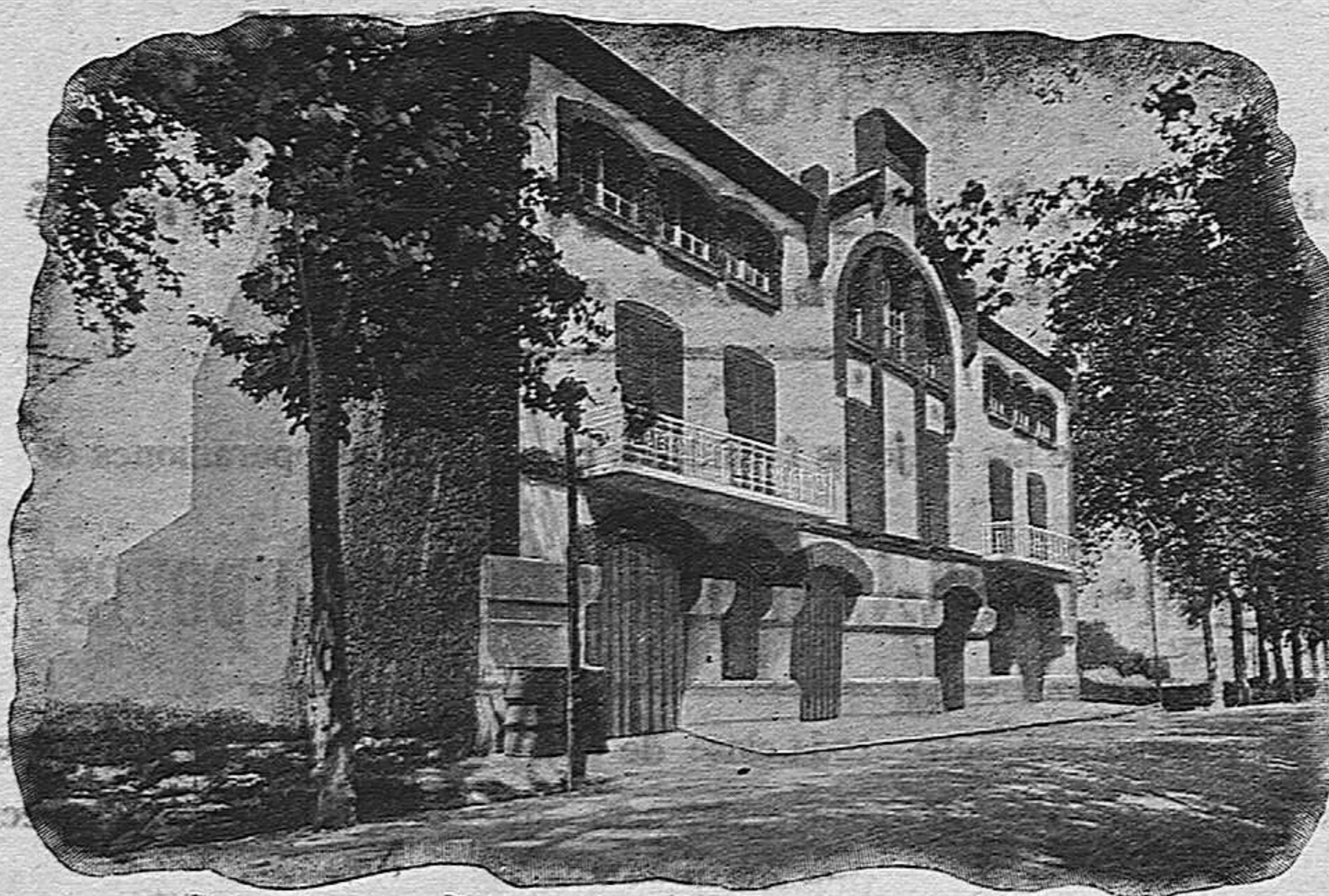
---



# Fábrica modelo a vapor "PEPITA" DE JAIME CATA

PUENTE MAYOR. -- GERONA

Ron  
Pepita  
—  
Vermouth  
Español  
—  
Coñac  
Pepita  
—  
Anisados  
y  
Licóres



Alcoholes  
y  
Cañas  
—  
Vino  
Rancio  
—  
Moscatel  
—  
Garnacha  
—  
Champagne  
—  
Jeréz  
—  
Vinos  
de Mesa

VISTA DE LA FÁBRICA



Anís «Del Amor»

Muy recomendado por su finura y agradable al paladar.

Estomacal «Del Amor»

Muy recomendable por varias eminencias Médicas.  
Tomando una copita después de comer evita todas las enfermedades infecciosas y del estómago.

