

Reuma, Catarros, Cálculos, Neurastenia **BALNEARIO**

Termas Pallarés

ALHAMA DE ARAGON Gran Casino-Teatro. Grandes parques y lago navegable. Habitaciones desde una peseta. Comida desde 6 pesetas.

Vapores Correos del Lloyd Latino

SERVICIOS FIJOS RÁPIDOS Y DIRECTOS PARA LOS PUERTOS DEL **Brasil, Uruguay y Argentina**

Con los magníficos y modernos trasatlánticos de gran tonelaje, dos hélices y telegrafía sin hilos

VALDIVIA Y CORDOBA

VALDIVIA

Saldrá de Almería el 19 de Agosto de 1921, para

Río de Janeiro, Santos y Buenos Aires

PRECIOS EN TERCERA: Un entero 535 pesetas incluido impuestos.
, Un medio 277'50 , , ,
, Un cuarto 148'75 , , ,

Para más informes: Sus consignatarios HIJOS DE

RICARDO GIMENEZ (S. en C.)

Boulevard del Príncipe, 75.—ALMERIA.

Real Escuela bajo el Patronato de S. M. el Rey D. Alfonso XIII

Ingenieros electricistas

La carrera de Ingeniero Electricista y Mecánico se cursa en seis semestres, que empiezan en 1.º de Octubre y en 1.º de Abril. Para las prácticas de sus alumnos la ESCUELA, cuenta con talleres, gabinetes, laboratorios, construcción de material eléctrico e instalaciones de todas clases.

Detalles: Director de la REAL ESCUELA

Sarriá.—BARCELONA

Se venden...

un motor de gasolina de 2 y 1/2 caballos marca New Way tipo horizontal semi-nuevo; un carruaje «PITER» capaz para 8 asientos semi-nuevo; un carruaje «SERRE» capaz para 4 asientos, nuevo; una JARDINERA para 8 asientos, completamente nueva; un caballo castaño de 9 dedos cuatro años

domado en montura carruaje en lanza y solo a prueba; un tronco caballos 7 dedos siete años domados en montura, caches, solos y delanteros; A parejadas de correa completas para todos los carruajes.

Para informes pueden dirigirse a don Raimundo Mira y Jiménez cosechero y exportador de vinos, Manzanares.

¡¡¡LABRADORES!!!

¿Quereis ganar dinero? Comprad «El Caballo Incansable», tractor que efectúa las siguientes operaciones:

Labra, a una profundidad de 18 a 20 centímetros.

Labra viñedos, olivares, Gradae tierras, rejaca, acciona una bomba, una destrozadora, una aventadora, mas otros usos en que se necesita un motor.

Para verlo funcionar y condiciones de pago (se dan facilidades para el mismo), visitad la gran explotación agro-pecuaria industrial de J. Fernando Fraile, en Zancara, Ciudad Real, a un kilómetro de la Estación del Ferrocarril y se os dará toda clase de explicaciones y vereis funcionar «El Caballo Incansable».

Pedidos: A J. Fernando Fraile, concesionario exclusivo para esta Región, o a la casa de Subirá etc. Anglada en comandita, Ripoll. 3.—Barcelona.

IMPRESA LIBRERIA Y ENCUADERNACION DE

GORRAL, BUITRAGO Y VEGA

Celestruva, 10. Ciudad Real

LAPIDARIO

MANUEL MOLINERO PLAZA del PROGRESO, 10 Teléfono, 33-61. M = MADRID

Academia General de Enseñanza

PRIMARIA, SECUNDARIA, FACULTATIVA Y ESPECIAL

Establecida en Ciudad Real en 1895

Centro de educación moral, intelectual y Física para alumnos internos, medio-internos, permanentes y externos

A cargo de 32 profesores titulares

DIRECTOR: Don Miguel Pérez Molina

Licenciado en Ciencias Físico Matemáticas

Pídase el Boletín donde se detallan los resultados nominales del presente curso y los anteriores, el cuadro de Profesores aumentado para la preparación de carreras Civiles y Militares y disposiciones reglamentarias para la admisión de alumnos, debiendo solicitarse las plazas del internado anticipadamente.

Resumen de calificaciones

en el curso de 1920-21

Sobresalientes, 194.—Notables, 136.—Aprobados, 210.—Suspensos, 2.—TOTAL EXAMENES, 542.—Ingresos, 15.—Matrículas de Honor, 84.—Grados, 14.

QUEDA ABIERTA LA MATRICULA PARA EL PRÓXIMO CURSO

Colegio de 2.ª Enseñanza de Alfonso XIII

Libertad, 2, Ciudad Real

FUNDADO POR EL LICENCIADO DON NICOLAS CAMACHO

1.ª Enseñanza.—Bachillerato, Correos, Telégrafos, Magisterio. Este Colegio ha obtenido en el primer curso de su fundación, 27 Matrículas de Honor, 122 Sobresalientes, 131 Notables y 148 Aprobados. Cuenta con nueve profesores para la preparación del bachillerato, dos maestros para la 1.ª enseñanza. Señores oficiales de Correos y Telégrafos para la preparación de estas carreras y dos inspectores para la vigilancia del internado que ya en el pasado curso tuvo 52 internos.

Pedid Reglamentos a su Director D. Nicolás Camacho

Anuncios económicos

SE ARRIENDA una bodega de unas 16.000 arrobas de cábida con amplios locales y sitio céntrico. Para tratar, Alarcos 37.

SE VENDE un coche Cap, de cuatro ruedas, seminuevo, en buenas condiciones. Informes en esta Redacción.

SE NECESITA un buen tipógrafo, cuya remuneración no será regateada por Alvaro Navarro, Imprenta, Calzada de Calatrava.

LAPIDAS

PANTEONES, CHIMENEAS, CRUCES, DECORACION DE MÁRMOLES DE TODAS CLASES

—DE—

RAMON DE LA OSA

PLAZA DEL PILAR, NUM. 16 Talleres: Calle del Gato núm. 1. J

SE VENDE una finca rústica en término municipal de Carrión de Calatrava, denominada «Huerta Honda», de caber 75 hectáreas junto al Rio Guadiana en precio relativamente barato.

Esta finca ha sido legalmente adquirida del Estado por Escritura pública.

Para tratar: Dirigirse a don Anselmo Aparicio, Procurador, calle de la Magdalena, 1, Toledo.

Tome una coplita

ANIS DEL BÚ

y observe el esquisito gusto que queda en su boca

ES EL MAS FINO Y AGRADABLE

Pedid en todas partes

JOVEN Perito Agrícola diplomado práctico en trabajos de campo se ofrece Administrador fincas rústicas o Sindicato Agrícola modestas pretensiones. Razón en esta Administración.

CURACION DE LA TOS PASTILLAS J. MIRO

CERAMICA "LA ECONOMICA"

Fabricación de teja plana y curva, ladrillo hueco, refractario y toda clase de materiales de arcilla cocida.

MANUEL MADRID PENOT

Establecida en el CAMINO DE LOS PUENTES TELEFONO. 12

VALDEPENAS (CIUDAD REAL)

¡Viticultores!

Para combatir el OIDIUM de las viñas y aumentar considerablemente vuestras cosechas emplear el AZUFRE LUISIANA que garantiza el 99 por ciento de pureza de la

UNION SULPHUR COMPANIA S. A. E.

Para consultas y precios, dirigirse a nuestros AGENTES EXCLUSIVOS para la venta en esta provincia

Señores Santa María Molina y Compañía en VALDEPENAS

Donde tienen siempre existencias de nuestros Azufres, Terrón, Doble Molido y Sublimado Flor, para servir todos los pedidos sin demora.

COVADONGA (Restaurant), instalado en lo más céntrico de la capital. Cubiertos a la carta. Se admiten encargos. Graciano Rodríguez Cervantes, 4.

Se alquila un granero amplísimo. Informarán en nuestra Administración.



Punto de venta en Ciudad-Real Droguería Central Calle de la Cruz, 3.

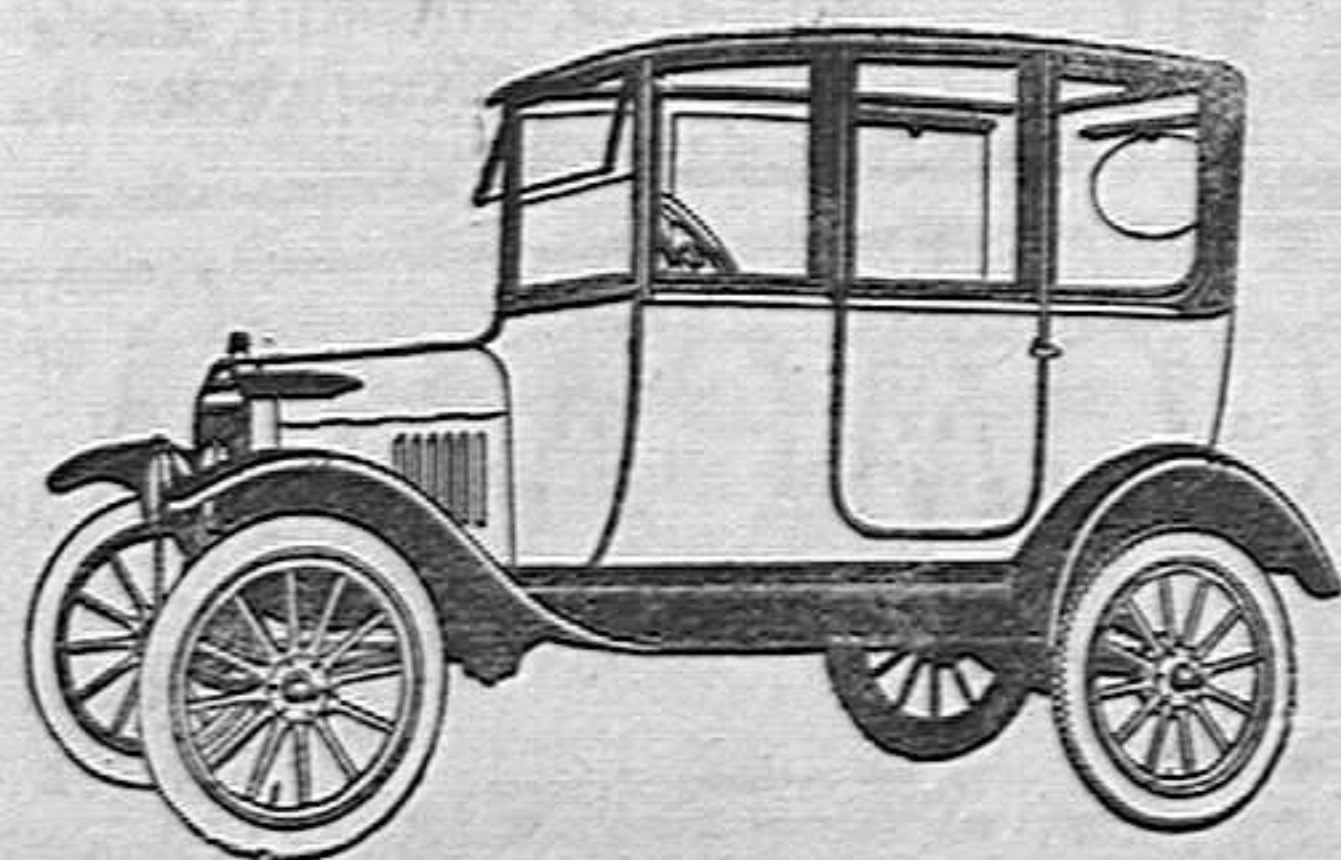
Ford

EL AUTOMÓVIL UNIVERSAL

Únicos AGENTES para la provincia

Henríquez e Irisarry

El Sedan Ford, popularísimo por ajustarse a todas las necesidades de familia



¡¡12.500 pesetas!!

Pida uno en el acto

OFICINAS Y EXPOSICION **CRUZ 8** CIUDAD-REAL

GARAGE Y TALLER TRAVESIA DE LA UNION 18 y 20 VALDEPENAS

Nuevo Garaje

Exclusivo en la provincia para la venta de automóviles

«Peugeot», «Metallurgique», y Camiones «Berna».

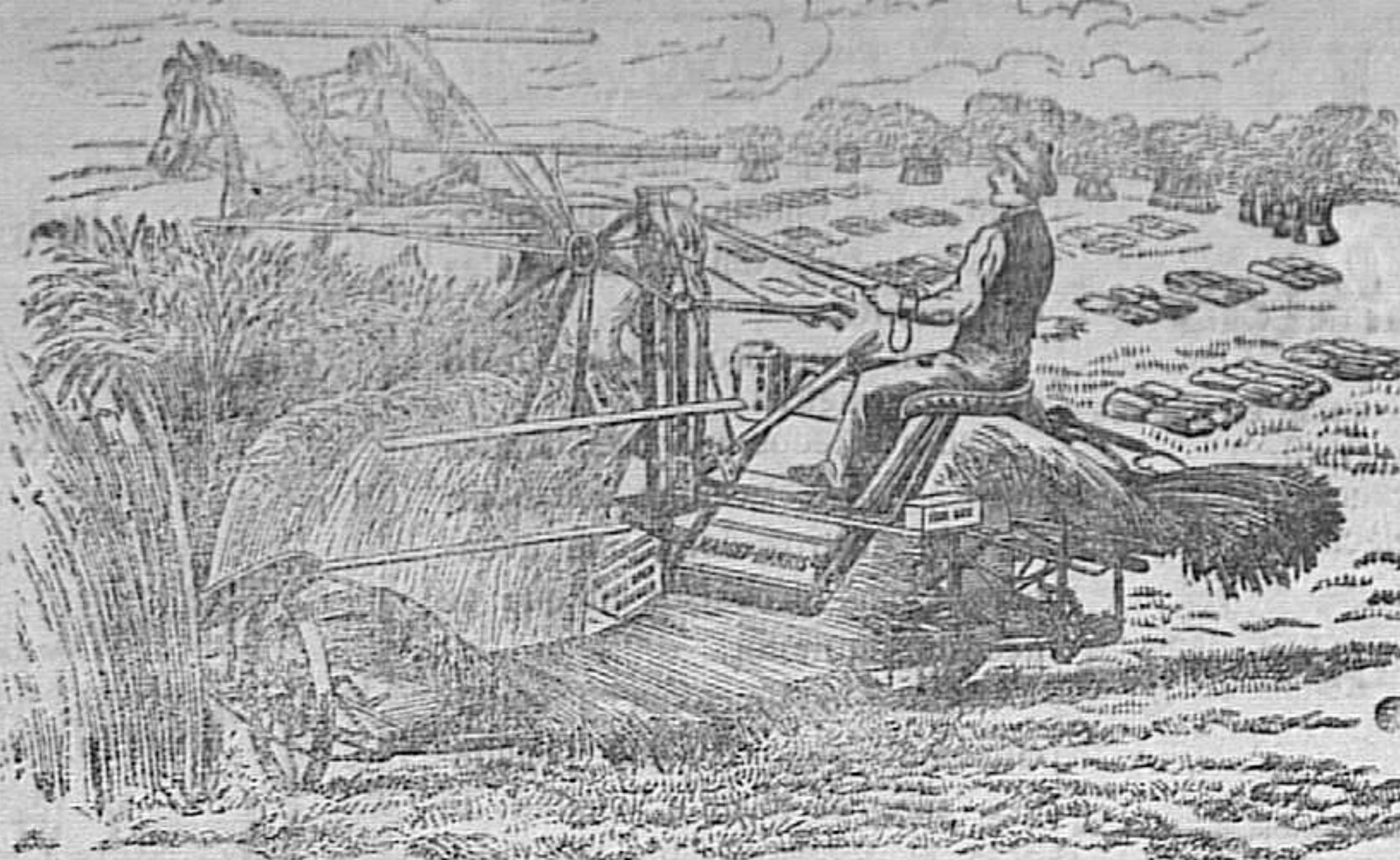
Cámaras, cubiertas, aceites y grasas, gasolina

y demás accesorios a precios reducidos

Ciudad Real calle de la Cierva, núm. 2.

AJURIA Y ARANZABAL (S. A.) VITORIA

Capital: 5 millones de pesetas
LA CASA MAS IMPORTANTE DE ESPAÑA EN EL RAMO DE CONSTRUCCION DE
SUCURSALES
PARA LA VENTA EN ESPAÑA



Representantes exclusivos en toda España de la
Casa MASSEY-HARRIS de Londres y de los tractores TITAN y TANQUE RENAULT
Especialidad en arados de verdadera giratoria y fija. Gradas de todas clases, Sembradoras, Molinos, trituradores, Segadoras, Trillos, Aventadoras, etc., etc.
Representante exclusiva del acreditado motor LISTER, tipo vertical.
Maquinaria agrícola de superior calidad.
Personal práctico y piezas de recambio en abundancia.
Reparación de toda nuestra Maquinaria.

ESCRIBID SOLICITANDO PRECIOS Y CONDICIONES
A LA SUCURSAL DE
AJURIA Y ARANZABAL (S. A.) EN CIUDAD REAL
CALATRAVA, NUM. 5.

- Valladolid Alfonso XIII, núm. 11.
- Burgos Casa Blanca.
- Palencia Casado Añsal, 17.
- Villada Plaza Mayor.
- León P. Isla, letra Z.
- Salamanca Avenida Canals.
- Mérida Cardero, 5.
- Huesca Calle Zaragoza.
- Córdoba Gran Capitán, 22.
- Albacete Alfonso XII, 6.
- Murcia Frenería, 3.
- Madrid Príncipe, 18 y 20.
- Talavera Padilla, 5.
- Zaragoza Plaza del Pilar, 29 29 y 30.
- Lérida Ramba Fernando.
- Pamplona San Ignacio, 4.
- Logroño Vera del Rey, 18.
- Miranda Carreteras, 3.
- Briviesca Medina, 31.
- Óviedo Fray Ceferino, 8.
- Lugo Reina, 21.
- Pontevedra García Camba.

ANIS BALMASEDA (Malagón)

LA ESTRELLA

Sociedad anónima de Seguros genuinamente Española

Domicilio social MADRID, Espoz y Mina 6.

CAPITAL DESEMBOLOADO—Pesetas 5.000.000.

«LA ESTRELLA» tiene constituido el depósito que exige la Ley

Seguros contra incendios: Seguros sobre la vida: Seguros de transportes marítimos: Seguros de transportes terrestres: Seguro de rentas vitalicias inmediatas: Seguros contra incendios de la cosecha: Seguros de Paquetes postales: Seguros de rentas vitalicias diferidas.

BAÑEROS.—Banco Hispano Americano, Banco de España, Banco de Gijón, Banco Asturiano de Industria y Comercio, Banco Español de Río de la Plata.

Repre entante en todas las capitales y pueblos importantes de España. Anuncio autorizado por la Compañía general de Seguros con fecha 5 de Mayo, 1911

SUBDIRECTOR en CIUDAD REAL: LUIS MUÑOZ

HIPOFOSFITOS SALUD DAN VIGOR A LOS DEBILES



Milares de médicos lo prescriben para aumentar el apetito y acelerar las convalecencias

29 AÑOS DE ÉXITO CRECIENTE

DOMICILIO SOCIAL PARIS LA URBANA

Rue de Valenciennes, 8 y 10
Compañía de Seguros contra Incendios
DELEGACION GENERAL EN ESPAÑA: Carrera de San Jerónimo 34.—MADRID
Asegura contra el incendio, el rayo, la dinamita, las explosiones del gas y aparato de vapor, etc.; las fincas, cosechas, mercancías, mobiliarios, fábricas, talleres, etc.
Capital social (totalmente suscrito) 5.000.000 de francos.
Capital desembolsado 1.250.000 de idem.
Activo de la Compañía 117.546.000 de idem.

AGENCIAS EN TODAS LAS PROVINCIAS DE ESPAÑA
Director en la provincia de Ciudad Real

VENTURA OREGO
CIUDAD REAL, Mejora, 3

Aprobado el presente anuncio por la Comisaría general de Seguros de 16 de Octubre 1915.

Sobrinos de Prudencio de Ygartua

ATOCHA, NÚM. 38. Madrid
Grandes existencias en vigas de tipo T y forma Y y demás clases de hierros.
ESPECIALIDADES
en herrajes para obras, clavazón de todas clases, herramientas para Artes y Oficios, Ferrocarriles y Minas, Máquinas de taladrar y de punzonar, Fraguas portátiles.
Puertas Metálicas de diferentes sistemas para portadas.
Cementos de varias marcas, siempre en existencia.

ELIXIR ESTOMACAL de Saiz de Carlos (STOMALIX)

Es recetado por los médicos de las cinco partes del mundo porque tonifica, ayuda a las digestiones y abre el apetito, curando las molestias del
Estómago é Intestinos
el dolor de estómago, la dispepsia, las acedias, vómitos, inapetencia, diarreas en niños y adultos que, a veces, alternan con estreñimiento, dilatación y úlcera del estómago, etcétera. Es antiséptico.
De venta en las principales farmacias del mundo y en Serrano, 30, MADRID, desde donde se remiten folletos a quien los pida.

LA CATALANA

COMPANIA DE SEGUROS
CONTRA INCENDIOS
Fundada en
BARCELONA
EL AÑO 1868
DELEGADO EN LA PROVINCIA DE CIUDAD-REAL
ENRIQUE PEREZ, Caballeros, 4

Chocolates y Cafés Superiores

BARRENENGOA

Calatrava, 7 Ciudad Real

LA UNIÓN Y EL FÉNIX ESPAÑOL

Compañía de Seguros Reunidos
A PRIMA FIJA Domiciliada en MADRID: Olózaga, núm. 1
GARANTÍAS
Capital Social: Pesetas 12.000.000
Primas y Reservas: Plus, 52.599.987'80
Seguros sobre la Vida, Seguros contra Incendios, Seguros de Valores, Seguros contra Accidentes
Director en Ciudad Real: CÉSAR PADRÉS CALVO, Saucedo Diez, 18 (Antes Mata)

Ornamentos de Iglesia

Surtido especial en toda clase de artículos para el culto divino.
Pídanse catálogos y muestras
García Mustieles Mayor, 34.—Madrid

GRAN BALNEARIO DE HERVIDEROS DE FUENSANTA

Único en el mundo que cura radicalmente las enfermedades de la mujer.
Anemias, cloroanemias, diabetes, tosferina, neuralgias, histerismo y reumatismo nervioso.
TEMPORADA OFICIAL: DEL 15 DE JUNIO AL 31 DE AGOSTO
Gran Hotel, Estafeta de Correos, servicio de automóviles a la estación de Ciudad Real distante 15 kilómetros.
CORRESPONDENCIA AL ADMINISTRADOR

SOLA GRAN CERÁMICA

ELECTRO MECÁNICA
FÁBRICA DE MOSAICOS
hidráulicos de variados y elegantes dibujos para pavimentos.
ATILANO JURADO NIETO, Puerta de Granada, CIUDAD REAL.

- Teja plana y árabe.
- Ladrillo hueco y mazizo, tuberías, baldosín, macetas y jarrones
- ladrillo refractario
- Azulejos de todas clases y dibujos.
- Cementos y toda clase de Materiales de Construcción.

MÚGICA, ARELLANO Y COMPAÑÍA

INGENIEROS ++ PAMPLONA

SUCURSAL EN CIUDAD REAL, LANZA, NUMERO 1

Representantes exclusivos en España del material DEERING - Tractores TITAN Doring

- | | | | |
|---|--|---|--|
| <p>SUCURSALES</p> <ul style="list-style-type: none"> Madrid Zaragoza Logroño Sevilla Córdoba Barcelona Ciudad-Real | <ul style="list-style-type: none"> Albacete Badajoz Valladolid Rioco Palencia Zamora Victoria | <ul style="list-style-type: none"> Segadoras atadoras, Agavilladoras, Espigadoras, Espigadoras Trilladoras, Guadañadoras, Rastrillos, Henificadoras, Cultivadores, Gradas y Sembradoras. Hilo SISAL legítimo para segadoras. Grandes depósitos de piezas de recambio y servicios completos de mecánicos. Trillo de discos aventadoras. | <p>Representación exclusiva de las trilladoras RUSTON. Locomóviles y tractores de vapor. Material de Cultivo legítimo PLANET. Arados para tractores y tracción animal PARRIN etc. OREN. DORF. Arados brabant MELORE y en general toda clase de maquinaria Agrícola Eléctrica é Industrial.</p> |
|---|--|---|--|