



II CAMPEONATO PROVINCIAL

De Mus

Escuela de Mus

II. Conocimiento de los rivales

Como hemos señalado en el apartado de elección del compañero, en toda partida debemos adquirir el mayor conocimiento posible tanto de hechos internos como de hechos externos. Debemos conocer al máximo la personalidad y el estilo de juego de nuestros rivales.

En este apasionante juego hay un conocido refrán que dice: "En el mus es primordial conocer bien al rival". Es muy importante tratar de conocer al máximo a la pareja contra la que vamos a competir. En una competición, en la que las partidas duran muy poco tiempo, el conocimiento de la pareja contraria no resulta fácil, pero por ello no debemos desanimarnos e intentar en el transcurso de la misma recavar toda la información posible, cuanto más información, más posibilidades de éxito tendremos.

El mus es una maravillosa escuela de la vida y medio ideal para conocer a las personas desprovistas de todos sus mecanismos de defensa. En el juego, el jugador de mus se olvida hasta de sí mismo y se muestra tal y como es. Al natural. Hay jugadores que siempre juegan sobre seguro, otros se distinguen porque siempre juegan de "farol". Unos son más técnicos, otros confían más en la suerte. Hay jugadores que se mantienen impasibles tanto cuando tienen buena jugada como cuando la llevan mala y, sin embargo, hay otros que les tiemblan las manos cuando llevan un buen juego, o les brillan los ojos de satisfacción. Otros recogen los descartes rápidamente, se ponen impacientes. Otros no hacen más que quejarse de su suerte cuando están de mala racha. Los hay que repiten siempre las mismas palabras cada vez que tienen la oportunidad de hacer jugada.

Hay muchos datos en los que debemos fijarnos, pues al fin y al cabo lo que pretendemos continuamente es averiguar la jugada que lleva nuestro rival. Es probable que, si acertamos en el momento oportuno, se les rompa su esquema de juego y sean más vulnerables. Una vez abierta una "vía de agua" en el juego de nuestros rivales es el momento oportuno, aunque con ciertas precauciones, de darles la puntilla. Aquí nos viene a la mente el famoso dicho de César "Divide y vencerás" que en el juego del mus cobra una especial relevancia.

Siguiendo a los autores del libro *El mus y las funciones directivas*, Juan Luis Urcola y Pablo Carreño, vamos a dar algunos tipos de jugadores de mus con los que conviene tener cuidado:

EL REFLEXIVO o cerebral que es aquel que a todo le da vueltas. Piensa dos veces antes de aceptar cualquier lance arriesgado. Es calculador y lleva en cuenta todas las jugadas anteriores. Difícilmente acepta riesgos. Cuando «sopla» más vale volverse «calladito» al puerto aunque te dejes algo en el lance.

EL PRECIPITADO o lanzado que es aquel que por el contrario rara vez se detiene a pensar un momento la jugada y acepta o provoca sin encomendarse a Dios ni... a su compañero. Con frecuencia juega de farol y normalmente es un perdedor de mus, que hace mucho ruido cuando gana para compensar y seguir manteniendo el tipo.

EL PRUDENTE, que es un jugador de perfil parecido al reflexivo pero no tan cerebral. No le da vueltas a la jugada sino que su fuerte es el no correr riesgos. Podríamos decir que es un jugador «seguro» y gana o pierde según las cartas que le vengán. Mejor aún: ganan sus cartas aunque su prudencia le haga pasar por jugador aceptable.

EL ASTUTO es el verdadero artista del mus. Tiene unas dotes especiales para «provocar, cebar y cazar» al adversario cada vez que tiende una trampa. Sus jugadas más usuales son el darse mus con treinta y una de mano o duples, pasar con ley, hacerse el distraído, fanfarronear para que el rival piense que va de farol. Asimismo es el tipo de jugador capaz de cambiar de juego varias veces a lo largo de una partida provocando el desconcierto de la pareja adversaria. Sobre todo es un jugador que sabe aprovechar los «vaivenes» de la fortuna, como si se tratara de los cambios en el mercado y aguanta las «malas rachas» echándole valor y las cartas dejándose querer. Es el jugador ideal de mus ya que a sus dotes personales normalmente le acompaña unos grandes conocimientos técnicos, y si la suerte le sonríe, lo mejor es observarle jugar. Aprendes sin pagar y sin llevarte un sofocón.

EL INDIVIDUALISTA es aquel que no le va jugar por parejas. Para ganar o perder se basta él sólo. Su pareja es un adorno que tiene enfrente, él sólo habla, envidia, gana o pierde sin dejar hacer el juego a su compañero. Es el clásico presuntuoso que ni come, ni deja comer. Pudiendo hacer las jugadas con ocho cartas, se empeña en jugar sólo con las cuatro suyas. En estas situaciones a su pareja sólo le queda jugar también sólo y, ya se sabe, «hermanos que luchan entre sí, engordan al vecino» o aquello de «ovejas separadas, lobo que engorda».

EL PERFECTO todo lo sabe y todo lo hace bien al mus y en esta vida y en la otra... Es el compañero que amonesta, se enfada y te recuerda veinte veces que has hecho una mala jugada, endosándote un sentimiento de culpabilidad que te dura durante el resto de la partida. En realidad pretende «pasarte la factura» de lo que pueda

ocurrir y lo hace por delante para ir preparando el terreno. Es probablemente el compañero más desagradable de partida. Cuando uno va a jugar al mus pretende pasar un buen rato en compañía de tres amigos, por ello el sabelotodo es capaz de amargarte la cena, la compañía, el mus.

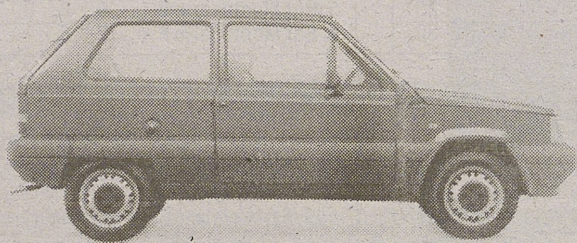
EL MOTIVADOR es aquel que más te hace disfrutar durante la partida. Te estimula, te apoya y te hace adquirir confianza y superar los momentos más difíciles del juego. No es una figura muy fácil de encontrar, pero... qué grato resulta jugar con un compañero así. Eso es un amigo y cuando se encuentra suele «cuajar» una pareja que dura años y coleccionan trofeos, buenos momentos, imborrables recuerdos y más conocimientos.

EL TENSO es aquel que no sabe ni puede disfrutar en la partida ya que parece que en ella se juega la vida. Ganar para él es algo vital. Que su honor, inteligencia y su imagen queden salvados es lo importante. Apenas habla y juega con tensión mal contenida. Este tipo de jugador puede tener algún estallido si, perdiendo, se le insinúa alguna broma que le pueda resultar desagradable a su sensibilidad contenida.

EL HUMORISTA hay que distinguirlo del bromista. Es alguien a quien se busca para jugar porque, con independencia de ganar o perder, la grata velada está asegurada. Tiene un sentido de la gracia y del humor, que el mus aún le desarrolla más, que te tiene toda la partida en permanente sensación de alivio y aumenta tu eficacia como jugador.

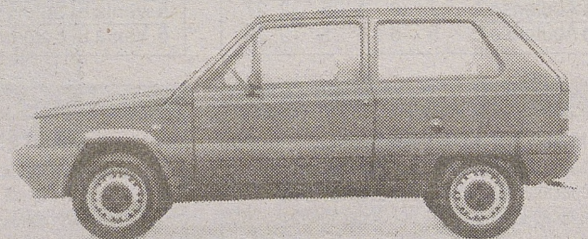
Podríamos ir señalando otros muchos tipos que probablemente el lector los tenga presentes, pero estimamos que con esta tipología han quedado expuestos los más representativos. No podemos olvidar que los tipos y las clasificaciones son para orientar porque luego los hombres reates somos todos distintos. Para tratarnos hace falta conocer las grandes líneas y luego ver y observar a cada uno, en cada día y ante cada coyuntura concreta. Cualquier otra forma de pretender conocer a los hombres es tan sólo erudición pedante y estéril.

* *El mus y las funciones directivas* es un interesante libro en el que sus autores (Juan Luis Urcola y Pablo Carreño) pretenden reflexionar, poner en orden ideas y profundizar en dos materias aparentemente inconexas, y que, sin embargo, de hecho tienen más estrecha relación: El mus y las funciones directivas dentro del mundo empresarial. Un libro que todo jugador de mus o directivo de empresa debería leer.



COLABORA

SEAT



R. YUSTE, S. A.

Carretera de Burgohondo, s/n
(frente a la Plaza de Toros)
Teléfono 22 03 16 • ÁVILA

Dirige esta sección: Carlos Benito • Coordina: Ignacio González Carreras • Fotos: Pablo Fernández Delgado

GRUPO 1

MARTES 3 DE FEBRERO
 Mesón Avila E 1-5 Mesón Avila B
 Mesón Avila C 5-1 Mesón Avila D
 Mesón Avila A 3-5 Mesón Avila F

JUEVES 5 DE FEBRERO
 Mesón Avila C 4-5 Mesón Avila A
 Mesón Avila E 5-3 Mesón Avila D
 Mesón Avila B 5-1 Mesón Avila F

	Pts.	J	G	P	TF	TC
1. Mesón Avila B	11	6	5	1	28	14
2. Mesón Avila C	10	6	4	2	28	20
3. Mesón Avila F	9	6	3	3	22	25
4. Mesón Avila E	9	6	3	3	21	26
5. Mesón Avila A	8	6	2	4	23	27
6. Mesón Avila D	7	6	1	5	18	28

GRUPO 7

MARTES 3 DE FEBRERO
 Bar Costa Azul E 5-2 Bar Costa Azul B
 Bar Costa Azul C 5-3 Bar Costa Azul D
 Bar Costa Azul A 3-5 Bar Costa Azul F

JUEVES 5 DE FEBRERO
 Bar Costa Azul C 1-5 Bar Costa Azul A
 Bar Costa Azul E 4-5 Bar Costa Azul D
 Bar Costa Azul B 5-3 Bar Costa Azul F

	Pts.	J	G	P	TF	TC
1. Bar Costa Azul B	10	6	4	2	22	21
2. Bar Costa Azul A	9	6	3	3	22	18
3. Bar Costa Azul E	9	6	3	3	24	21
4. Bar Costa Azul F	9	6	3	3	25	24
5. Bar Costa Azul D	9	6	3	3	24	27
6. Bar Costa Azul C	8	6	2	4	18	24

GRUPO 13

MARTES 3 DE FEBRERO
 Bar Guti E 5-1 Bar Guti B
 Bar Guti C 5-2 Bar Guti D
 Bar Guti A 5-4 Bar Guti F

JUEVES 5 DE FEBRERO
 Bar Guti C 4-5 Bar Guti A
 Bar Guti E 3-5 Bar Guti D
 Bar Guti B 4-5 Bar Guti F

	Pts.	J	G	P	TF	TC
1. Bar Guti F	10	6	4	2	27	23
2. Bar Guti A	10	6	4	2	27	24
3. Bar Guti D	9	6	3	3	22	22
4. Bar Guti E	9	6	3	3	25	24
5. Bar Guti C	8	6	2	4	24	25
6. Bar Guti B	8	6	2	4	19	26

GRUPO 19

MARTES 3 DE FEBRERO
 Bar La Sidrería E 2-5 Bar La Sidrería B
 Bar La Sidrería C 5-3 Bar La Sidrería D
 Bar La Sidrería A 5-1 Bar La Sidrería F

JUEVES 5 DE FEBRERO
 Bar La Sidrería C 2-5 Bar La Sidrería A
 Bar La Sidrería E 5-3 Bar La Sidrería D
 Bar La Sidrería B 5-0 Bar La Sidrería F

	Pts.	J	G	P	TF	TC
1. Bar La Sidrería B	11	6	5	1	29	17
2. Bar La Sidrería A	10	6	4	2	28	16
3. Bar La Sidrería E	9	6	3	3	22	24
4. Bar La Sidrería C	9	6	3	3	21	26
5. Bar La Sidrería D	8	6	2	4	23	28
6. Bar La Sidrería F	7	6	1	5	15	27

GRUPO 2

MARTES 3 DE FEBRERO
 Bar Café con Leche E 5-0 Bar Café con Leche B
 Bar Café con Leche C 5-4 Bar Café con Leche D
 Bar Café con Leche A 5-1 Bar Café con Leche F

JUEVES 5 DE FEBRERO
 Bar Café con Leche C 5-0 Bar Café con Leche A
 Bar Café con Leche E 0-5 Bar Café con Leche D
 Bar Café con Leche B 1-5 Bar Café con Leche F

	Pts.	J	G	P	TF	TC
1. Bar Café con Leche D	9	6	3	3	24	21
2. Bar Café con Leche E	9	6	3	3	22	19
3. Bar Café con Leche C	9	6	3	3	22	19
4. Bar Café con Leche F	9	6	3	3	22	24
5. Bar Café con Leche A	9	6	3	3	19	22
6. Bar Café con Leche B	9	6	3	3	19	23

GRUPO 8

MARTES 3 DE FEBRERO
 Bar Costa Azul K 2-5 Bar Costa Azul H
 Bar Costa Azul I 5-0 Bar Costa Azul J
 Bar Costa Azul G 5-4 Bar Costa Azul L

JUEVES 5 DE FEBRERO
 Bar Costa Azul I 5-3 Bar Costa Azul G
 Bar Costa Azul K 3-5 Bar Costa Azul J
 Bar Costa Azul H 5-1 Bar Costa Azul L

	Pts.	J	G	P	TF	TC
1. Bar Costa Azul H	11	6	5	1	26	17
2. Bar Costa Azul I	10	6	4	2	28	18
3. Bar Costa Azul J	10	6	4	2	24	19
4. Bar Costa Azul K	9	6	3	3	22	24
5. Bar Costa Azul G	7	6	1	5	20	29
6. Bar Costa Azul L	7	6	1	5	16	29

GRUPO 14

MARTES 3 DE FEBRERO
 ICM E 5-3 ICM B
 ICM C 5-4 ICM D
 ICM A 5-1 ICM F

JUEVES 5 DE FEBRERO
 ICM C 4-5 ICM A
 ICM E 3-5 ICM D
 ICM B 5-1 ICM F

	Pts.	J	G	P	TF	TC
1. ICM B	10	6	4	2	25	19
2. ICM D	10	6	4	2	26	21
3. ICM A	9	6	3	3	24	22
4. ICM C	9	6	3	3	24	24
5. ICM E	9	6	3	3	23	23
6. ICM F	7	6	1	5	14	27

GRUPO 20

MARTES 3 DE FEBRERO
 Bar La Sierpe E 5-4 Bar La Sierpe B
 Bar La Sierpe C 2-5 Bar La Sierpe D
 Bar La Sierpe A 5-3 Bar La Sierpe F

JUEVES 5 DE FEBRERO
 Bar La Sierpe C 5-3 Bar La Sierpe A
 Bar La Sierpe E 1-5 Bar La Sierpe D
 Bar La Sierpe B 1-5 Bar La Sierpe F

	Pts.	J	G	P	TF	TC
1. Bar La Sierpe A	10	6	4	2	26	21
2. Bar La Sierpe E	10	6	4	2	22	18
3. Bar La Sierpe D	10	6	4	2	23	20
4. Bar La Sierpe F	9	6	3	3	24	20
5. Bar La Sierpe B	8	6	2	4	23	23
6. Bar La Sierpe C	7	6	1	5	12	28

GRUPO 3

MARTES 3 DE FEBRERO
 Cafetín E 5-1 Cafetín B
 Cafetín C 5-0 Cafetín D
 Cafetín A 5-2 Cafetín F

JUEVES 5 DE FEBRERO
 Cafetín C 3-5 Cafetín A
 Cafetín E 2-5 Cafetín D
 Cafetín B 3-5 Cafetín F

	Pts.	J	G	P	TF	TC
1. Cafetín A	12	6	6	0	30	14
2. Cafetín D	10	6	4	2	24	18
3. Cafetín F	8	6	3	3	19	22
4. Cafetín C	8	6	2	4	19	22
5. Cafetín E	8	6	2	4	18	23
6. Cafetín B	7	6	1	5	14	25

GRUPO 9

MARTES 3 DE FEBRERO
 Mesón El Asador de Avila E 5-2 Mesón El Asador de Avila B
 Mesón El Asador de Avila C 3-5 Mesón El Asador de Avila D
 Mesón El Asador de Avila A 5-3 Hamburguesería Chaplin A

JUEVES 5 DE FEBRERO
 Mesón El Asador de Avila C 3-5 Mesón El Asador de Avila A
 Mesón El Asador de Avila E 5-4 Mesón El Asador de Avila D
 Mesón El Asador de Avila B 4-5 Hamburguesería Chaplin A

	Pts.	J	G	P	TF	TC
1. Mesón El Asador de Avila A	12	6	6	0	30	21
2. Hamburguesería Chaplin A	10	6	4	2	27	21
3. Mesón El Asador de Avila E	9	6	3	3	23	23
4. Mesón El Asador de Avila D	8	6	2	4	25	26
5. Mesón El Asador de Avila C	8	6	2	4	22	26
6. Mesón El Asador de Avila B	7	6	1	5	19	29

GRUPO 15

MARTES 3 DE FEBRERO
 ICM K 4-5 ICM H
 ICM I 5-2 ICM J
 ICM G 2-5 ICM L

JUEVES 5 DE FEBRERO
 ICM I 4-5 ICM G
 ICM K 0-5 ICM J
 ICM H 3-5 ICM L

	Pts.	J	G	P	TF	TC
1. ICM L	11	6	5	1	29	21
2. ICM G	10	6	4	2	26	24
3. ICM I	9	6	3	3	26	25
4. ICM J	9	6	3	3	24	23
5. ICM H	9	6	3	3	25	27
6. ICM K	6	6	0	6	20	30

GRUPO 21

MARTES 3 DE FEBRERO
 Café Bar La Tabernilla E 0-5 Café Bar La Tabernilla B
 Café Bar La Tabernilla C 5-2 Café Bar La Tabernilla D
 Café Bar La Tabernilla A 3-5 Café Bar La Tabernilla F

JUEVES 5 DE FEBRERO
 Café Bar La Tabernilla C 1-5 Café Bar La Tabernilla A
 Café Bar La Tabernilla E 0-5 Café Bar La Tabernilla D
 Café Bar La Tabernilla B 2-5 Café Bar La Tabernilla F

	Pts.	J	G	P	TF	TC
1. Café Bar La Tabernilla A	10	6	4	2	27	16
2. Café Bar La Tabernilla F	10	6	4	2	26	18
3. Café Bar La Tabernilla D	10	6	4	2	23	16
4. Café Bar La Tabernilla B	9	6	3	3	22	20
5. Café Bar La Tabernilla C	9	6	3	3	21	19
6. Café Bar La Tabernilla E	0	6	0	6	0	30

GRUPO 4

MARTES 3 DE FEBRERO
 Bar Rte. Candeleda E 1-5 Bar Rte. Candeleda B
 Bar Rte. Candeleda C 5-2 Bar Rte. Candeleda D
 Bar Rte. Candeleda A 3-5 Bar Rte. Candeleda F

JUEVES 5 DE FEBRERO
 Bar Rte. Candeleda C 1-5 Bar Rte. Candeleda A
 Bar Rte. Candeleda E 5-2 Bar Rte. Candeleda D
 Bar Rte. Candeleda B 5-1 Bar Rte. Candeleda F

	Pts.	J	G	P	TF	TC
1. Bar Rte. Candeleda B	12	6	6	0	30	7
2. Bar Rte. Candeleda E	9	6	3	3	24	21
3. Bar Rte. Candeleda A	9	6	3	3	20	22
4. Bar Rte. Candeleda F	9	6	3	3	20	23
5. Bar Rte. Candeleda C	8	6	2	4	17	24
6. Bar Rte. Candeleda D	7	6	1	5	13	27

GRUPO 10

MARTES 3 DE FEBRERO
 Bar El Negro E 5-0 Bar El Negro B
 Bar El Negro C 3-5 Bar El Negro D
 Bar El Negro A 5-3 Bar El Negro F

JUEVES 5 DE FEBRERO
 Bar El Negro C 5-3 Bar El Negro A
 Bar El Negro E 3-5 Bar El Negro D
 Bar El Negro B 5-0 Bar El Negro F

	Pts.	J	G	P	TF	TC
1. Bar El Negro D	10	6	4	2	25	20
2. Bar El Negro E	10	6	4	2	24	19
3. Bar El Negro C	9	6	3	3	25	24
4. Bar El Negro A	9	6	3	3	23	23
5. Bar El Negro B	9	6	3	3	22	22
6. Bar El Negro F	7	6	1	5	17	28

GRUPO 16

MARTES 3 DE FEBRERO
 Bar Casa Felipe A 1-5 Mesón de La Losa B
 Mesón de La Losa C 3-5 Mesón de La Losa D
 Mesón de La Losa A 1-5 Cafetería La Cañita A

JUEVES 5 DE FEBRERO
 Mesón de La Losa C 5-2 Mesón de La Losa A
 Bar Casa Felipe A 2-5 Mesón de La Losa D
 Mesón de La Losa B 2-5 Cafetería La Cañita A

	Pts.	J	G	P	TF	TC
1. Cafetería La Cañita A	12	6	6	0	30	14
2. Mesón de La Losa A	10	6	4	2	23	24
3. Mesón de La Losa B	8	6	2	4	23	25
4. Mesón de La Losa C	8	6	2	4	23	26
5. Mesón de La Losa D	8	6	2	4	20	25
6. Bar Casa Felipe A	8	6	2	4	19	24

GRUPO 22

MARTES 3 DE FEBRERO
 Bar Los Conductores E 5-1 Bar Los Conductores B
 Bar Los Conductores C 3-5 Bar Los Conductores D
 Bar Los Conductores A 4-5 Bar Los Conductores F

JUEVES 5 DE FEBRERO
 Bar Los Conductores C 4-5 Bar Los Conductores A
 Bar Los Conductores E 5-3 Bar Los Conductores D
 Bar Los Conductores B 2-5 Bar Los Conductores F

	Pts.	J	G	P	TF	TC
1. Bar Los Conductores F	12	6	6	0	30	19
2. Bar Los Conductores A	10	6	4	2	28	19
3. Bar Los Conductores E	10	6	4	2	24	21
4. Bar Los Conductores D	8	6	2	4	22	26
5. Bar Los Conductores C	8	6	2	4	19	24
6. Bar Los Conductores B	6	6	0	6	16	30

GRUPO 5

MARTES 3 DE FEBRERO
 Casino Abulense E 0-5 Casino Abulense B
 Casino Abulense C 3-5 Casino Abulense D
 Casino Abulense A 3-5 Casino Abulense F

JUEVES 5 DE FEBRERO
 Casino Abulense C 5-4 Casino Abulense A
 Casino Abulense E 0-5 Casino Abulense D
 Casino Abulense B 5-4 Casino Abulense F

	Pts.	J	G	P	TF	TC
1. Casino Abulense B	12	6	6	0	30	15
2. Casino Abulense D	11	6	5	1	26	17
3. Casino Abulense F	9	6	3	3	26	20
4. Casino Abulense C	8	6	2	4	20	28
5. Casino Abulense A	7	6	1	5	22	27
6. Casino Abulense E	5	6	1	5	12	29

GRUPO 11

MARTES 3 DE FEBRERO
 Venta El Soto E 0-5 Venta El Soto B
 Venta El Soto C 4-5 Venta El Soto D
 Venta El Soto A 5-1 Venta El Soto F

JUEVES 5 DE FEBRERO
 Venta El Soto C 5-2 Venta El Soto A
 Venta El Soto E 3-5 Venta El Soto D
 Venta El Soto B 5-3 Venta El Soto F

	Pts.	J	G	P	TF	TC
1. Venta El Soto A	11	6	5	1	27	18
2. Venta El Soto D	10	6	4	2	28	22
3. Venta El Soto B	10	6	4	2	25	19
4. Venta El Soto C	9	6	3	3	24	23
5. Venta El Soto E	7	6	1	5	16	25
6. Venta El Soto F	7	6	1	5	15	28

GRUPO 17

MARTES 3 DE FEBRERO
 Bar La Oficina E 5-4 Bar La Oficina B
 Bar La Oficina C 4-5 Bar La Oficina D
 Bar La Oficina A 2-5 Bar La Oficina F

JUEVES 5 DE FEBRERO
 Bar La Oficina C 3-5 Bar La Oficina A
 Bar La Oficina E 1-5 Bar La Oficina D
 Bar La Oficina B 5-3 Bar La Oficina F

	Pts.	J	G	P	TF	TC
1. Bar La Oficina B	11	6	5	1	29	13
2. Bar La Oficina D	11	6	5	1	27	15
3. Bar La Oficina E	10	6	4	2	24	19
4. Bar La Oficina A	8	6	2	4	17	26
5. Bar La Oficina F	8	6	2	4	15	25
6. Bar La Oficina C	6	6	0	6	16	30

GRUPO 23

MARTES 3 DE FEBRERO
 Bar Montecarlo E 2-5 Bar Montecarlo B
 Bar Montecarlo C 1-5 Bar Montecarlo D
 Bar Montecarlo A 5-4 Bar Montecarlo F

JUEVES 5 DE FEBRERO
 Bar Montecarlo C 3-5 Bar Montecarlo A
 Bar Montecarlo E 4-5 Bar Montecarlo D
 Bar Montecarlo B 1-5 Bar Montecarlo F

	Pts.	J	G	P	TF	TC
1. Bar Montecarlo E	10	6	4	2	26	21
2. Bar Montecarlo A	10	6	4	2	25	21
3. Bar Montecarlo D	9	6	3	3	22	21
4. Bar Montecarlo C	9	6	3	3	22	23
5. Bar Montecarlo B	9	6	3	3	20	23
6. Bar Montecarlo F	7	6	1	5	20	26

GRUPO 6

MARTES 3 DE FEBRERO
 Bar Copacabana E 5-3 Bar Copacabana B
 Bar Copacabana C 5-3 Bar Copacabana D
 Bar Copacabana A 5-2 Bar Copacabana F

JUEVES 5 DE FEBRERO
 Bar Copacabana C 5-4 Bar Copacabana A
 Bar Copacabana E 5-3 Bar Copacabana D
 Bar Copacabana B 2-5 Bar Copacabana F

	Pts.	J	G	P	TF	TC
--	------	---	---	---	----	----

Bar Yeka (Arenas de San Pedro)



Bar Bombonera (Arenas de San Pedro)



Hotel Entrepinos (Hoyo de Pinares)



**SUMINISTROS
PARA
HOSTELERÍA**

*Comercial
Aldea, c. b.*

**LOZA - CRISTAL
CERÁMICA - REGALOS
ARTÍCULOS PARA EL HOGAR
QUÍMICOS - CELULOSA
MOBILIARIO INTERIOR, EXTERIOR
VASOS DE UN SOLO USO**

Avenida Juan Pablo II, 8 • Teléfono 25 51 66 • ÁVILA

GRUPO 25

MARTES 3 DE FEBRERO

Nazha E 4-5 Nazha B
Nazha C 2-5 Nazha D
Nazha A 5-0 Nazha F

JUEVES 5 DE FEBRERO

Nazha C 4-5 Nazha A
Nazha E 5-4 Nazha D
Nazha B 5-0 Nazha F

	Pts.	J	G	P	TF	TC
1. Nazha A	11	6	5	1	26	11
2. Nazha B	10	6	4	2	23	18
3. Nazha D	10	6	4	2	25	21
4. Nazha C	8	6	2	4	21	23
5. Nazha F	8	6	2	4	16	27
6. Nazha E	7	6	1	5	18	29

GRUPO 26

MARTES 3 DE FEBRERO

Rte. Ocambo E 5-4 Rte. Ocambo B
Rte. Ocambo C 4-5 Rte. Ocambo D
Rte. Ocambo A 2-5 Rte. Ocambo F

JUEVES 5 DE FEBRERO

Rte. Ocambo C 5-2 Rte. Ocambo A
Rte. Ocambo E 5-4 Rte. Ocambo D
Rte. Ocambo B 4-5 Rte. Ocambo F

	Pts.	J	G	P	TF	TC
1. Rte. Ocambo E	12	6	6	0	30	19
2. Rte. Ocambo D	10	6	4	2	28	23
3. Rte. Ocambo C	9	6	3	3	22	19
4. Rte. Ocambo F	9	6	3	3	24	23
5. Rte. Ocambo B	7	6	1	5	18	26
6. Rte. Ocambo A	7	6	1	5	13	25

GRUPO 27

MARTES 3 DE FEBRERO

Prisma E 3-5 Prisma B
Prisma C 3-5 Prisma D
Prisma A 2-5 Prisma F

JUEVES 5 DE FEBRERO

Prisma C 3-5 Prisma A
Prisma E 5-2 Prisma D
Prisma B 2-5 Prisma F

	Pts.	J	G	P	TF	TC
1. Prisma F	11	6	5	1	27	20
2. Prisma E	10	6	4	2	24	19
3. Prisma C	9	6	3	3	25	19
4. Prisma B	9	6	3	3	23	25
5. Prisma A	8	6	2	4	21	26
6. Prisma D	7	6	1	5	17	28

GRUPO 28

MARTES 3 DE FEBRERO

Bar Rte. El Sol E 5-2 Bar Rte. El Sol B
Bar Rte. El Sol C 3-5 Bar Rte. El Sol D
Bar Rte. El Sol A 5-2 Bar Rte. El Sol F

JUEVES 5 DE FEBRERO

Bar Rte. El Sol C 1-5 Bar Rte. El Sol A
Bar Rte. El Sol E 5-0 Bar Rte. El Sol D
Bar Rte. El Sol B 2-5 Bar Rte. El Sol F

	Pts.	J	G	P	TF	TC
1. Bar Rte. El Sol A	11	6	5	1	28	16
2. Bar Rte. El Sol E	10	6	4	2	28	19
3. Bar Rte. El Sol D	10	6	4	2	24	24
4. Bar Rte. El Sol F	9	6	3	3	23	24
5. Bar Rte. El Sol B	8	6	2	4	18	25
6. Bar Rte. El Sol C	6	6	0	6	17	30

GRUPO 29

MARTES 3 DE FEBRERO

Bar Sonsoles E 5-2 Bar Sonsoles B
Bar Sonsoles C 2-5 Bar Sonsoles D
Bar Sonsoles A 5-0 Bar Sonsoles F

JUEVES 5 DE FEBRERO

Bar Sonsoles C 5-2 Bar Sonsoles A
Bar Sonsoles E 5-4 Bar Sonsoles D
Bar Sonsoles B 5-0 Bar Sonsoles F

	Pts.	J	G	P	TF	TC
1. Bar Sonsoles E	12	6	6	0	30	16
2. Bar Sonsoles D	9	6	3	3	27	20
3. Bar Sonsoles A	9	6	3	3	23	18
4. Bar Sonsoles B	9	6	3	3	23	19
5. Bar Sonsoles C	9	6	3	3	21	21
6. Bar Sonsoles F	0	6	0	6	0	30

GRUPO 30

MARTES 3 DE FEBRERO

Café Bar San Vicente E 3-5 Café Bar San Vicente B
Café Bar San Vicente C 5-3 Café Bar San Vicente D
Café Bar San Vicente A 5-1 Café Bar San Vicente F

JUEVES 5 DE FEBRERO

Café Bar San Vicente C 0-5 Café Bar San Vicente A
Café Bar San Vicente E 2-5 Café Bar San Vicente D
Café Bar San Vicente B 5-2 Café Bar San Vicente F

	Pts.	J	G	P	TF	TC
1. Café Bar San Vicente A	11	6	5	1	29	12
2. Café Bar San Vicente B	11	6	5	1	26	20
3. Café Bar San Vicente D	9	6	3	3	22	24
4. Café Bar San Vicente E	8	6	2	4	19	24
5. Café Bar San Vicente F	8	6	2	4	17	22
6. Café Bar San Vicente C	7	6	1	5	17	28

GRUPO 31

MARTES 3 DE FEBRERO

Pub Sugar E 5-4 Pub Sugar B
Pub Sugar C 3-5 Pub Sugar D
Pub Sugar A 5-1 Pub Sugar F

JUEVES 5 DE FEBRERO

Pub Sugar C 4-5 Pub Sugar A
Pub Sugar E 4-5 Pub Sugar D
Pub Sugar B 1-5 Pub Sugar F

	Pts.	J	G	P	TF	TC
1. Pub Sugar A	11	6	5	1	29	17
2. Pub Sugar F	10	6	4	2	22	19
3. Pub Sugar B	9	6	3	3	23	23
4. Pub Sugar D	9	6	3	3	25	26
5. Pub Sugar E	8	6	2	4	21	27
6. Pub Sugar C	7	6	1	5	21	29

GRUPO 32

MARTES 3 DE FEBRERO

Cafetería Bar Sur E 4-5 Cafetería Bar Sur B
Cafetería Bar Sur C 5-4 Cafetería Bar Sur D
Cafetería Bar Sur A 4-5 Cafetería Bar Sur F

JUEVES 5 DE FEBRERO

Cafetería Bar Sur C 1-5 Cafetería Bar Sur A
Cafetería Bar Sur E 5-4 Cafetería Bar Sur D
Cafetería Bar Sur B 4-5 Cafetería Bar Sur F

	Pts.	J	G	P	TF	TC
1. Cafetería Bar Sur D	10	6	4	2	28	20
2. Cafetería Bar Sur C	10	6	4	2	24	17
3. Cafetería Bar Sur E	9	6	3	3	27	26
4. Cafetería Bar Sur A	9	6	3	3	22	22
5. Cafetería Bar Sur F	9	6	3	3	24	27
6. Cafetería Bar Sur B	6	6	1	5	16	29

GRUPO 33

MARTES 3 DE FEBRERO

Café Bar Tic-Tac E 2-5 Café Bar Tic-Tac B
Café Bar Tic-Tac C 0-5 Café Bar Tic-Tac D
Café Bar Tic-Tac A 5-3 Café Bar Tic-Tac F

JUEVES 5 DE FEBRERO

Café Bar Tic-Tac C 1-5 Café Bar Tic-Tac A
Café Bar Tic-Tac E 4-5 Café Bar Tic-Tac D
Café Bar Tic-Tac B 4-5 Café Bar Tic-Tac F

	Pts.	J	G	P	TF	TC
1. Café Bar Tic-Tac A	12	6	6	0	30	11
2. Café Bar Tic-Tac D	10	6	4	2	26	15
3. Café Bar Tic-Tac B	9	6	3	3	19	22
4. Café Bar Tic-Tac F	9	6	3	3	20	25
5. Café Bar Tic-Tac E	8	6	2	4	19	26
6. Café Bar Tic-Tac C	6	6	0	6	15	30

GRUPO 34

MARTES 3 DE FEBRERO

Café Bar Tic-Tac H 2-5 Bar Avda. de la Juventud B
Bar Avda. de la Juventud C 5-1 Café Bar Tic-Tac G
Bar Avda. de la Juventud A 5-1 Asoc. Vec. Duperier A

JUEVES 5 DE FEBRERO

Bar Avda. de la Juventud C 5-3 Bar Avda. de la Juventud A
Café Bar Tic-Tac H 5-2 Café Bar Tic-Tac G
Bar Avda. de la Juventud B 3-5 Asoc. Vec. Duperier A

	Pts.	J	G	P	TF	TC
1. Bar Avda. de la Juventud C	11	6	5	1	26	14
2. Bar Avda. de la Juventud A	10	6	4	2	27	16
3. Café Bar Tic-Tac G	9	6	3	3	19	18
4. Bar Avda. de la Juventud B	8	6	2	4	20	23
5. Café Bar Tic-Tac H	8	6	2	4	13	23
6. Asoc. Vec. Duperier A	8	6	2	4	15	26

GRUPO 35

MARTES 3 DE FEBRERO

Bar Casablanca A 5-2 Bar Cuatro Hermanos B
Bar Cuatro Hermanos C 5-3 Bar Cuatro Hermanos D
Bar Cuatro Hermanos A 5-4 Bar Casablanca B

JUEVES 5 DE FEBRERO

Bar Cuatro Hermanos C 5-3 Bar Cuatro Hermanos A
Bar Casablanca A 5-4 Bar Cuatro Hermanos D
Bar Cuatro Hermanos B 5-4 Bar Casablanca B

	Pts.	J	G	P	TF	TC
1. Bar Cuatro Hermanos C	11	6	5	1	29	12
2. Bar Casablanca A	10	6	4	2	25	19
3. Bar Casablanca B	9	6	3	3	26	23
4. Bar Cuatro Hermanos A	9	6	3	3	20	27
5. Bar Cuatro Hermanos B	8	6	2	4	18	26
6. Bar Cuatro Hermanos D	7	6	1	5	17	28

GRUPO 36

MARTES 3 DE FEBRERO

Bar La Oficina H 4-5 Bar Cuatro Vientos B
Bar Cuatro Vientos C 3-5 Bar La Oficina G
Bar Cuatro Vientos A 4-5 Bar La Oficina I

JUEVES 5 DE FEBRERO

Bar Cuatro Vientos C 5-4 Bar Cuatro Vientos A
Bar La Oficina H 3-5 Bar La Oficina G
Bar Cuatro Vientos B 5-4 Bar La Oficina I

	Pts.	J	G	P	TF	TC
1. Bar Cuatro Vientos B	11	6	5	1	29	22
2. Bar La Oficina I	10	6	4	2	26	21
3. Bar La Oficina G	10	6	4	2	22	24
4. Bar Cuatro Vientos A	8	6	2	4	24	25
5. Bar Cuatro Vientos C	8	6	2	4	23	26
6. Bar La Oficina H	7	6	1	5	19	26

GRUPO 37

MARTES 3 DE FEBRERO

Rte. El Cocedero A 3-5 Pub El Ancla B
Pub El Ancla C 2-5 Pub El Ancla D
Pub El Ancla A 5-2 Rte. El Cocedero B

JUEVES 5 DE FEBRERO

Pub El Ancla C 3-5 Pub El Ancla A
Rte. El Cocedero A 5-1 Pub El Ancla D
Pub El Ancla B 5-4 Rte. El Cocedero B

	Pts.	J	G	P	TF	TC
1. Pub El Ancla B	12	6	6	0	30	22
2. Rte. El Cocedero A	11	6	5	1	28	21
3. Pub El Ancla A	9	6	3	3	27	23
4. Rte. El Cocedero B	8	6	2	4	24	26
5. Pub El Ancla D	8	6	2	4	20	26
6. Pub El Ancla C	6	6	0	6	19	30

GRUPO 38

MARTES 3 DE FEBRERO

Bar Centro Com. San Nicolás A 1-5 Bar El Moro A
Host. El Emperador C 2-5 Host. El Emperador D
Host. El Emperador A 2-5 Host. El Emperador B

JUEVES 5 DE FEBRERO

Host. El Emperador C 2-5 Host. El Emperador B
Bar Centro Com. San Nicolás A 3-5 Host. El Emperador A
Bar El Moro A 5-3 Host. El Emperador D

	Pts.	J	G	P	TF	TC
1. Bar El Moro A	8	4	4	0	20	5
2. Host. El Emperador D	7	4	3	1	18	11
3. Host. El Emperador B	7	4	3	1	17	10
4. Bar Centro Com. San Nicolás A	5	4	1	3	10	18
5. Host. El Emperador A	5	4	1	3	9	18
6. Host. El Emperador C	4	4	0	4	8	20

GRUPO 39

MARTES 3 DE FEBRERO

Pub Plop A 5-2 GECA B
GECA C 2-5 Bar Rte. Sol G
GECA A 5-1 Bar El Alberche A

JUEVES 5 DE FEBRERO

GECA C 5-4 GECA A
Pub Plop A 0-5 Bar Rte. Sol G
GECA B 1-5 Bar El Alberche A

	Pts.	J	G	P	TF	TC
1. Bar Rte. Sol G	12	6	6	0	30	12
2. Pub Plop A	10	6	4	2	23	19
3. GECA C	9	6	3	3	22	25
4. GECA A	8	6	2	4	22	21
5. Bar El Alberche A	8	6	2	4	20	24
6. GECA B	7	6	1	5	13	29

GRUPO 40

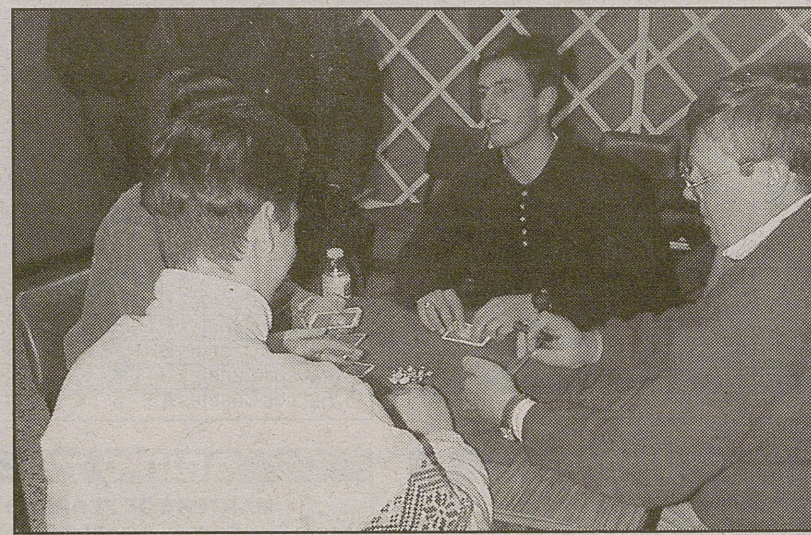
Bar La Esquina (Arévalo)



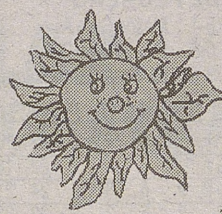
Bar La Campana (Arévalo)



Bar Los Arcos (Barromán)

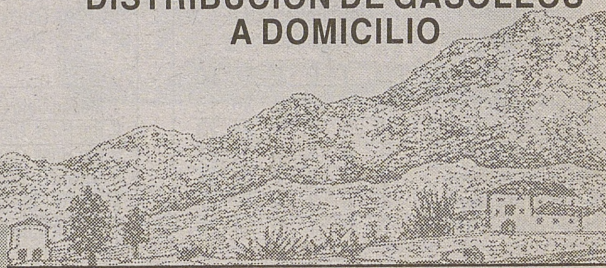


CARBURANTES EUROPEOS



**DISTRIBUCIÓN DE GASÓLEOS
A DOMICILIO**

TELÉFONO 25 32 30 • ÁVILA



GRUPO 49

MARTES 3 DE FEBRERO

Bar La Esquina B 5-1 Bar La Esquina E
Bar La Esquina D 4-5 Bar La Esquina C
Bar La Esquina F 4-5 Bar La Esquina A
Descansa - Bar La Esquina G

JUEVES 5 DE FEBRERO

Bar La Esquina C 4-5 Bar La Esquina A
Bar La Esquina E 5-2 Bar La Esquina F
Bar La Esquina G 5-1 Bar La Esquina D
Descansa - Bar La Esquina B

Pts. J G P TF TC

1. Bar La Esquina A	12	7	5	2	31	27
2. Bar La Esquina E	12	7	5	2	27	25
3. Bar La Esquina B	11	6	5	1	25	18
4. Bar La Esquina G	10	7	3	4	27	24
5. Bar La Esquina D	10	7	3	4	25	25
6. Bar La Esquina C	9	7	2	5	26	33
7. Bar La Esquina F	8	7	1	6	24	33

GRUPO 55

MARTES 3 DE FEBRERO

Rte. Magalia E 0-5 Rte. Magalia B
Rte. Magalia C 5-4 Rte. Magalia D
Rte. Magalia A 4-5 Rte. Magalia F

JUEVES 5 DE FEBRERO

Rte. Magalia C 1-5 Rte. Magalia A
Rte. Magalia E 3-5 Rte. Magalia D
Rte. Magalia B 4-5 Rte. Magalia F

Pts. J G P TF TC

1. Rte. Magalia F	11	6	5	1	27	16
2. Rte. Magalia D	10	6	4	2	25	19
3. Rte. Magalia A	9	6	3	3	24	24
4. Rte. Magalia C	9	6	3	3	21	23
5. Rte. Magalia E	7	6	2	4	16	23
6. Rte. Magalia B	7	6	1	5	17	25

GRUPO 61

MARTES 3 DE FEBRERO

Bar Rte. El Chopo E 5-4 Bar Rte. El Chopo B
Bar Rte. El Chopo C 4-5 Bar Rte. El Chopo D
Bar Rte. El Chopo A 5-0 Bar Rte. El Chopo F

JUEVES 5 DE FEBRERO

Bar Rte. El Chopo C 2-5 Bar Rte. El Chopo A
Bar Rte. El Chopo E 5-4 Bar Rte. El Chopo D
Bar Rte. El Chopo B 5-0 Bar Rte. El Chopo F

Pts. J G P TF TC

1. Bar Rte. El Chopo E	12	6	6	0	30	16
2. Bar Rte. El Chopo A	10	6	4	2	25	18
3. Bar Rte. El Chopo D	10	6	4	2	26	21
4. Bar Rte. El Chopo B	9	6	3	3	25	21
5. Bar Rte. El Chopo C	7	6	1	5	22	26
6. Bar Rte. El Chopo F	2	6	0	6	4	30

GRUPO 67

MARTES 3 DE FEBRERO

Bar Los 7 B 5-2 Bar Rte. La Parra T
Bar Rte. La Parra U 5-2 Bar Los 7 A
Bar Rte. La Parra S 1-5 Bar Los 7 C

JUEVES 5 DE FEBRERO

Bar Rte. La Parra U 5-2 Bar Rte. La Parra S
Bar Los 7 B 5-4 Bar Los 7 A
Bar Rte. La Parra T 4-5 Bar Los 7 C

Pts. J G P TF TC

1. Bar Rte. La Parra U	11	6	5	1	28	16
2. Bar Los 7 B	10	6	4	2	27	22
3. Bar Los 7 A	9	6	3	3	25	21
4. Bar Los 7 C	9	6	3	3	20	21
5. Bar Rte. La Parra S	8	6	2	4	18	27
6. Bar Rte. La Parra T	7	6	1	5	16	27

GRUPO 50

MARTES 3 DE FEBRERO

Bar La Campana E 5-4 Bar La Campana B
Bar La Campana C 5-4 Bar La Campana D
Bar La Campana A 5-1 Bar La Campana F

JUEVES 5 DE FEBRERO

Bar La Campana C 5-2 Bar La Campana A
Bar La Campana E 5-4 Bar La Campana D
Bar La Campana B 3-5 Bar La Campana F

Pts. J G P TF TC

1. Bar La Campana F	11	6	5	1	26	14
2. Bar La Campana A	10	6	4	2	24	18
3. Bar La Campana C	9	6	3	3	21	24
4. Bar La Campana E	9	6	3	3	21	27
5. Bar La Campana B	8	6	2	4	22	25
6. Bar La Campana D	7	6	1	5	21	27

GRUPO 56

MARTES 3 DE FEBRERO

Rte. Magalia K 4-5 Rte. Magalia H
Rte. Magalia I 1-5 Rte. Magalia J
Rte. Magalia G 3-5 Rte. Magalia L

JUEVES 5 DE FEBRERO

Rte. Magalia I 2-5 Rte. Magalia G
Rte. Magalia K 2-5 Rte. Magalia J
Rte. Magalia H 0-5 Rte. Magalia L

Pts. J G P TF TC

1. Rte. Magalia L	11	6	5	1	28	13
2. Rte. Magalia G	10	6	4	2	25	18
3. Rte. Magalia K	10	6	4	2	26	21
4. Rte. Magalia H	9	6	3	3	20	24
5. Rte. Magalia J	8	6	2	4	20	23
6. Rte. Magalia I	6	6	0	6	10	30

GRUPO 62

MARTES 3 DE FEBRERO

Bar La Paloma E 5-4 Bar La Paloma B
Bar La Paloma C 4-5 Bar La Paloma D
Bar La Paloma A 5-3 Bar La Paloma F

JUEVES 5 DE FEBRERO

Bar La Paloma C 5-3 Bar La Paloma A
Bar La Paloma E 5-4 Bar La Paloma D
Bar La Paloma B 5-3 Bar La Paloma F

Pts. J G P TF TC

1. Bar La Paloma B	11	6	5	1	29	18
2. Bar La Paloma C	10	6	4	2	28	20
3. Bar La Paloma E	9	6	3	3	23	27
4. Bar La Paloma D	8	6	2	4	24	27
5. Bar La Paloma F	8	6	2	4	20	24
6. Bar La Paloma A	8	6	2	4	19	27

GRUPO 68

MARTES 3 DE FEBRERO

Mesón Las Casillas E 5-1 Mesón Las Casillas B
Mesón Las Casillas C 0-5 Mesón Las Casillas D
Mesón Las Casillas A 2-5 Mesón Las Casillas F

JUEVES 5 DE FEBRERO

Mesón Las Casillas C 2-5 Mesón Las Casillas A
Mesón Las Casillas E 5-4 Mesón Las Casillas D
Mesón Las Casillas B 1-5 Mesón Las Casillas F

Pts. J G P TF TC

1. Mesón Las Casillas F	10	6	4	2	24	15
2. Mesón Las Casillas A	10	6	4	2	24	15
3. Mesón Las Casillas D	10	6	4	2	24	16
4. Mesón Las Casillas E	10	6	4	2	24	18
5. Mesón Las Casillas C	8	6	2	4	15	23
6. Mesón Las Casillas B	6	6	0	6	6	30

GRUPO 51

MARTES 3 DE FEBRERO

Bar Rte. Los Arcos E 5-3 Bar Rte. Los Arcos B
Bar Rte. Los Arcos C 5-0 Bar Rte. Los Arcos D
Bar Rte. Los Arcos A 3-5 Bar Rte. Los Arcos F

JUEVES 5 DE FEBRERO

Bar Rte. Los Arcos C 5-3 Bar Rte. Los Arcos A
Bar Rte. Los Arcos E 0-5 Bar Rte. Los Arcos D
Bar Rte. Los Arcos B 5-1 Bar Rte. Los Arcos F

Pts. J G P TF TC

1. Bar Rte. Los Arcos C	10	6	4	2	28	19
2. Bar Rte. Los Arcos D	10	6	4	2	24	16
3. Bar Rte. Los Arcos B	9	6	3	3	23	21
4. Bar Rte. Los Arcos A	9	6	3	3	23	23
5. Bar Rte. Los Arcos E	9	6	3	3	15	26
6. Bar Rte. Los Arcos F	7	6	1	5	20	28

GRUPO 57

MARTES 3 DE FEBRERO

Rte. Magalia Q 5-4 Rte. Magalia N
Rte. Magalia O 5-3 Rte. Magalia P
Descansa - Rte. Magalia M

JUEVES 5 DE FEBRERO

Rte. Magalia O 5-1 Rte. Magalia M
Rte. Magalia Q 1-5 Rte. Magalia P
Descansa - Rte. Magalia N

Pts. J G P TF TC

1. Rte. Magalia O	9	5	4	1	22	12
2. Rte. Magalia P	9	5	4	1	23	15
3. Rte. Magalia M	7	5	2	3	15	19
4. Rte. Magalia Q	6	5	1	4	15	24
5. Rte. Magalia N	5	4	1	3	12	17

GRUPO 63

MARTES 3 DE FEBRERO

Bar Los Angeles E 4-5 Bar Los Angeles B
Bar Los Angeles C 5-4 Bar Los Angeles D
Bar Los Angeles A 5-1 Bar Los Angeles F

JUEVES 5 DE FEBRERO

Bar Los Angeles C 1-5 Bar Los Angeles A
Bar Los Angeles E 5-1 Bar Los Angeles D
Bar Los Angeles B 1-5 Bar Los Angeles F

Pts. J G P TF TC

1. Bar Los Angeles A	12	6	6	0	30	8
2. Bar Los Angeles C	10	6	4	2	22	18
3. Bar Los Angeles B	9	6	3	3	18	24
4. Bar Los Angeles E	8	6	2	4	20	23
5. Bar Los Angeles F	8	6	2	4	15	22
6. Bar Los Angeles D	7	6	1	5	17	27

GRUPO 69

MARTES 3 DE FEBRERO

Bar Alberche E 5-3 Bar Alberche B
Bar Alberche C 4-5 Bar Alberche D
Bar Alberche A 5-4 Bar Alberche F

JUEVES 5 DE FEBRERO

Bar Alberche C 4-5 Bar Alberche A
Bar Alberche E 5-3 Bar Alberche D
Bar Alberche B 4-5 Bar Alberche F

Pts. J G P TF TC

1. Bar Alberche A	11	6	5	1	26	17
2. Bar Alberche E	10	6	4	2	25	20
3. Bar Alberche F	9	6	3	3	25	25
4. Bar Alberche B	8	6	2	4	23	24
5. Bar Alberche D	8	6	2	4	21	26
6. Bar Alberche C	8	6	2	4	19	27

GRUPO 52

MARTES 3 DE FEBRERO

Centro Tercera Edad E 3-5 Centro Tercera Edad B
Centro Tercera Edad C 5-3 Centro Tercera Edad D
Centro Tercera Edad A 5-3 Centro Tercera Edad F

JUEVES 5 DE FEBRERO

Centro Tercera Edad C 5-0 Centro Tercera Edad A
Centro Tercera Edad E 2-5 Centro Tercera Edad D
Centro Tercera Edad B 5-1 Centro Tercera Edad F

Pts. J G P TF TC

1. Centro Tercera Edad C	10	6	4	2	25	16
2. Centro Tercera Edad F	10	6	4	2	24	22
3. Centro Tercera Edad D	10	6	4	2	23	21
4. Centro Tercera Edad B	9	6	3	3	21	20
5. Centro Tercera Edad A	8	6	3	3	21	20
6. Centro Tercera Edad E	6	6	0	6	15	30

GRUPO 58

MARTES 3 DE FEBRERO

Rte. Magalia V 1-5 Rte. Magalia S
Rte. Magalia T 5-4 Rte. Magalia U
Descansa - Rte. Magalia R

JUEVES 5 DE FEBRERO

Rte. Magalia T 3-5 Rte. Magalia R
Rte. Magalia V 5-3 Rte. Magalia U
Descansa - Rte. Magalia S

Pts. J G P TF TC

1. Rte. Magalia T	8	5	3	2	22	20
2. Rte. Magalia S	7	4	3	1	18	11
3. Rte. Magalia U	7	5	2	3	20	20
4. Rte. Magalia R	7	5	2	3	17	20
5. Rte. Magalia V	7	5	2	3	15	21

GRUPO 64

MARTES 3 DE FEBRERO

Bar Rte. La Parra E 5-3 Bar Rte. La Parra B
Bar Rte. La Parra C 2-5 Bar Rte. La Parra D
Bar Rte. La Parra A 2-5 Bar Rte. La Parra F

JUEVES 5 DE FEBRERO

Bar Rte. La Parra C 1-5 Bar Rte. La Parra A
Bar Rte. La Parra E 4-5 Bar Rte. La Parra D
Bar Rte. La Parra B 4-5 Bar Rte. La Parra F

Pts. J G P TF TC

1. Bar Rte. La Parra D	10	6	4	2	24	20
2. Bar Rte. La Parra F	10	6	4	2	26	23
3. Bar Rte. La Parra A	9	6	3	3	23	20
4. Bar Rte. La Parra B	9	6	3	3	26	25
5. Bar Rte. La Parra E	9	6	3	3	23	24
6. Bar Rte. La Parra C	7	6	1	5	17	27

GRUPO 70

MARTES 3 DE FEBRERO

Café Bar Malibú E 5-1 Café Bar Malibú B
Café Bar Malibú C 5-4 Café Bar Malibú D
Café Bar Malibú A 5-4 Café Bar Malibú F

JUEVES 5 DE FEBRERO

Café Bar Malibú C 3-5 Café Bar Malibú A
Café Bar Malibú E 5-4 Café Bar Malibú D
Café Bar Malibú B 3-5 Café Bar Malibú F

Pts. J G P TF TC

1. Café Bar Malibú A	11	6	5	1	28	20
2. Café Bar Malibú E	9	6	3	3	25	22
3. Café Bar Malibú D	9	6	3	3	25	24
4. Café Bar Malibú C	9	6	3	3	24	26
5. Café Bar Malibú F	8	6	2	4	23	27
6. Café Bar Malibú B	8	6	2	4	19	25

GRUPO 53

MARTES 3 DE FEBRERO

Bar La Esperanza E 5-1 Bar La Esperanza B
Bar La Esperanza C 3-5 Bar La Esperanza D
Bar La Esperanza A 4-5 Bar La Esperanza F

JUEVES 5 DE FEBRERO

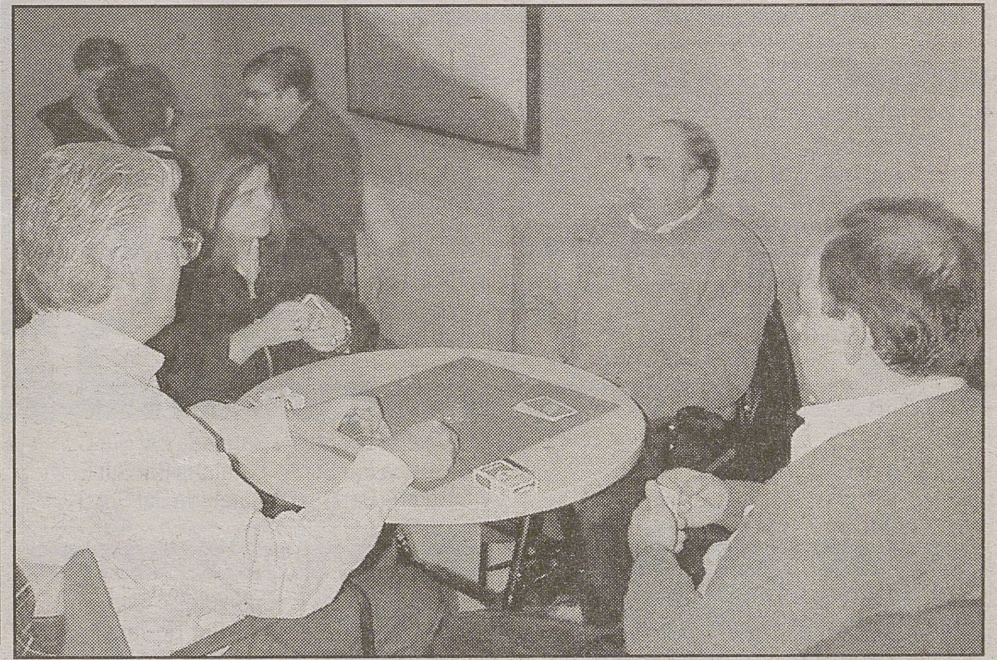
Bar La Esperanza C 5-4 Bar La Esperanza A
Bar La Esperanza E 5-4 Bar La Esperanza D
Bar La Esperanza B 5-4 Bar La Esperanza F

Pts. J G P TF TC

Bar La Sierpe



El Insti Café Bar



Colaboran



Fortuna
TABACALERA, S. A.

MILAR
ELECTRONICA AVILA



PARTIDAS A CELEBRAR EL PRÓXIMO MARTES DÍA 10 DE FEBRERO DE 1998

GRUPO 1

Mesón Ávila F - Mesón Ávila C
Mesón Ávila A - Mesón Ávila E
Mesón Ávila D - Mesón Ávila B

GRUPO 2

Bar Café con Leche F - Bar Café con Leche C
Bar Café con Leche A - Bar Café con Leche E
Bar Café con Leche D - Bar Café con Leche B

GRUPO 3

Cafetín F - Cafetín C
Cafetín A - Cafetín E
Cafetín D - Cafetín B

GRUPO 4

Bar Rte. Candeleda F - Bar Rte. Candeleda C
Bar Rte. Candeleda A - Bar Rte. Candeleda E
Bar Rte. Candeleda D - Bar Rte. Candeleda B

GRUPO 5

Casino Abulense F - Casino Abulense C
Casino Abulense A - Casino Abulense E
Casino Abulense D - Casino Abulense B

GRUPO 6

Bar Copacabana F - Bar Copacabana C
Bar Copacabana A - Bar Copacabana E
Bar Copacabana D - Bar Copacabana B

GRUPO 7

Bar Costa Azul F - Bar Costa Azul C
Bar Costa Azul A - Bar Costa Azul E
Bar Costa Azul D - Bar Costa Azul B

GRUPO 8

Bar Costa Azul L - Bar Costa Azul I
Bar Costa Azul G - Bar Costa Azul K
Bar Costa Azul J - Bar Costa Azul H

GRUPO 9

Hamburguesería Chaplin A - Mesón El Asador de Ávila C
Mesón El Asador de Ávila A - Mesón El Asador de Ávila E
Mesón El Asador de Ávila D - Mesón El Asador de Ávila B

GRUPO 10

Bar El Negro F - Bar El Negro C
Bar El Negro A - Bar El Negro E
Bar El Negro D - Bar El Negro B

GRUPO 11

Venta El Soto F - Venta El Soto C
Venta El Soto A - Venta El Soto E
Venta El Soto D - Venta El Soto B

GRUPO 12

Bar Florida F - Bar Florida C
Bar Florida A - Bar Florida E
Bar Florida D - Bar Florida B

GRUPO 13

Bar Guti F - Bar Guti C
Bar Guti A - Bar Guti E
Bar Guti D - Bar Guti B

GRUPO 14

ICM F - ICM C
ICM A - ICM E
ICM D - ICM B

GRUPO 15

ICM L - ICM I
ICM G - ICM K
ICM J - ICM H

GRUPO 16

Cafetería La Cañita A - Mesón de La Losa C
Mesón de La Losa A - Bar Casa Felipe A
Mesón de La Losa D - Mesón de La Losa B

GRUPO 17

Bar La Oficina F - Bar La Oficina C
Bar La Oficina A - Bar La Oficina E
Bar La Oficina D - Bar La Oficina B

GRUPO 18

Bar Rte. La Parrila de Juan F - Bar Rte. La Parrila de Juan C
Bar Rte. La Parrila de Juan A - Bar Rte. La Parrila de Juan E
Bar Rte. La Parrila de Juan D - Bar Rte. La Parrila de Juan B

GRUPO 19

Bar La Sidrería F - Bar La Sidrería C
Bar La Sidrería A - Bar La Sidrería E
Bar La Sidrería D - Bar La Sidrería B

GRUPO 20

Bar La Sierpe F - Bar La Sierpe C
Bar La Sierpe A - Bar La Sierpe E
Bar La Sierpe D - Bar La Sierpe B

GRUPO 21

Café Bar La Tabernilla F - Café Bar La Tabernilla C
Café Bar La Tabernilla A - Café Bar La Tabernilla E
Café Bar La Tabernilla D - Café Bar La Tabernilla B

GRUPO 22

Bar Los Conductores F - Bar Los Conductores C
Bar Los Conductores A - Bar Los Conductores E
Bar Los Conductores D - Bar Los Conductores B

GRUPO 23

Bar Montecarlo F - Bar Montecarlo C
Bar Montecarlo A - Bar Montecarlo E
Bar Montecarlo D - Bar Montecarlo B

GRUPO 24

Bar Montecarlo L - Bar Montecarlo I
Bar Montecarlo G - Bar Montecarlo K
Bar Montecarlo J - Bar Montecarlo H

GRUPO 25

Nazha F - Nazha C
Nazha A - Nazha E
Nazha D - Nazha B

GRUPO 26

Rte. Ocambo F - Rte. Ocambo C
Rte. Ocambo A - Rte. Ocambo E
Rte. Ocambo D - Rte. Ocambo B

GRUPO 27

Prisma F - Prisma C
Prisma A - Prisma E
Prisma D - Prisma B

GRUPO 28

Bar Rte. El Sol F - Bar Rte. El Sol C
Bar Rte. El Sol A - Bar Rte. El Sol E
Bar Rte. El Sol D - Bar Rte. El Sol B

GRUPO 29

Bar Sonsoles F - Bar Sonsoles C
Bar Sonsoles A - Bar Sonsoles E
Bar Sonsoles D - Bar Sonsoles B

GRUPO 30

Café Bar San Vicente F - Café Bar San Vicente C
Café Bar San Vicente A - Café Bar San Vicente E
Café Bar San Vicente D - Café Bar San Vicente B

GRUPO 31

Pub Sugar F - Pub Sugar C
Pub Sugar A - Pub Sugar E
Pub Sugar D - Pub Sugar B

GRUPO 32

Cafetería Bar Sur F - Cafetería Bar Sur C
Cafetería Bar Sur A - Cafetería Bar Sur E
Cafetería Bar Sur D - Cafetería Bar Sur B

GRUPO 33

Café Bar Tic-Tac F - Café Bar Tic-Tac C
Café Bar Tic-Tac A - Café Bar Tic-Tac E
Café Bar Tic-Tac D - Café Bar Tic-Tac B

GRUPO 34

Asoc. Vec. Duperier A - Bar Avda. de la Juventud C
Bar Avda. de la Juventud A - Café Bar Tic-Tac H
Café Bar Tic-Tac G - Bar Avda. de la Juventud B

GRUPO 35

Bar Casablanca B - Bar Cuatro Hermanos C
Bar Cuatro Hermanos A - Bar Casablanca A
Bar Cuatro Hermanos D - Bar Cuatro Hermanos B

GRUPO 36

Bar La Oficina I - Bar Cuatro Vientos C
Bar Cuatro Vientos A - Bar La Oficina H
Bar La Oficina G - Bar Cuatro Vientos B

GRUPO 37

Rte. El Cocedero B - Pub El Ancla C
Pub El Ancla A - Rte. El Cocedero A
Pub El Ancla D - Pub El Ancla B

GRUPO 38

Bar Centro Com. San Nicolás A - Host. El Emperador B
Host. El Emperador C - Bar El Moro A
Host. El Emperador A - Host. El Emperador D

GRUPO 39

Bar El Alberche A - GECA C
GECA A - Pub Plop A
Bar Rte. Sol G - GECA B

GRUPO 40

El Insti Café Bar C - El Insti Café Bar B
Bar La Sierpe H - El Insti Café Bar A
Bar La Sierpe I - Bar La Sierpe G

GRUPO 41

Bar Cherole B - Bar Heidelberg C
Bar Heidelberg A - Bar Cherole A
Bar Heidelberg D - Bar Heidelberg B

GRUPO 42

Bar El Coto B - Bar La Esquina C
Bar La Esquina A - Bar El Coto A
Bar La Esquina D - Bar La Esquina B

GRUPO 43

Pizarra A - Bar MJ 28 A
Bar La Esmeralda A - Caf. La Ferretería A
Rte. Bar la Toja A - Bar La Esmeralda B

GRUPO 44

Bar La Taurina B - Bar La Taurina C
Bar La Taurina A - Bar La Taurina E
Bar La Taurina D - Bar Las Vacas A

GRUPO 45

Bar 124 A - Bar Lucero C
Bar Lucero A - Pub Cava B
Pub Cava A - Bar Lucero B

GRUPO 46

Bar Esquilas F - Bar Esquilas C
Bar Esquilas A - Bar Esquilas E
Bar Esquilas D - Bar Esquilas B

GRUPO 47

Bar Bombonera F - Bar Bombonera C
Bar Bombonera A - Bar Bombonera E
Bar Bombonera D - Bar Bombonera B

GRUPO 48

Bolera Richard SL A - Bar Yeka C
Bar Yeka A - Bar Yeka E
Bar Yeka D - Bar Yeka B

GRUPO 49

Bar La Esquina A - Bar La Esquina E
Bar La Esquina F - Bar La Esquina G
Bar La Esquina D - Bar La Esquina B
Descansa - Bar La Esquina C

GRUPO 50

Bar La Campana F - Bar La Campana C
Bar La Campana A - Bar La Campana E
Bar La Campana D - Bar La Campana B

GRUPO 51

Bar Rte. Los Arcos F - Bar Rte. Los Arcos C
Bar Rte. Los Arcos A - Bar Rte. Los Arcos E
Bar Rte. Los Arcos D - Bar Rte. Los Arcos B

GRUPO 52

Centro Tercera Edad F - Centro Tercera Edad C
Centro Tercera Edad A - Centro Tercera Edad E
Centro Tercera Edad D - Centro Tercera Edad B

GRUPO 53

Bar La Esperanza F - Bar La Esperanza C
Bar La Esperanza A - Bar La Esperanza E
Bar La Esperanza D - Bar La Esperanza B

GRUPO 54

Hotel Entrepinos F - Hotel Entrepinos C
Hotel Entrepinos A - Hotel Entrepinos E
Hotel Entrepinos D - Hotel Entrepinos B

GRUPO 55

Rte. Magalia F - Rte. Magalia C
Rte. Magalia A - Rte. Magalia E
Rte. Magalia D - Rte. Magalia B

GRUPO 56

Rte. Magalia L - Rte. Magalia I
Rte. Magalia G - Rte. Magalia K
Rte. Magalia J - Rte. Magalia H

GRUPO 57

Rte. Magalia M - Rte. Magalia Q
Rte. Magalia P - Rte. Magalia N
Descansa - Rte. Magalia O

GRUPO 58

Rte. Magalia R - Rte. Magalia V
Rte. Magalia U - Rte. Magalia S
Descansa - Rte. Magalia T

GRUPO 59

Bar Montecarlo II F - Bar Montecarlo II C
Bar Montecarlo II A - Bar Montecarlo II E
Bar Montecarlo II D - Bar Montecarlo II B

GRUPO 60

Bar Hnos. García Acosta B - Mesón Coto C
Mesón Coto A - Bar Hnos. García Acosta A
Mesón Coto D - Mesón Coto B

GRUPO 61

Bar Rte. El Chopo F - Bar Rte. El Chopo C
Bar Rte. El Chopo A - Bar Rte. El Chopo E
Bar Rte. El Chopo D - Bar Rte. El Chopo B

GRUPO 62

Bar La Paloma F - Bar La Paloma C
Bar La Paloma A - Bar La Paloma E
Bar La Paloma D - Bar La Paloma B

GRUPO 63

Bar Los Ángeles F - Bar Los Ángeles C
Bar Los Ángeles A - Bar Los Ángeles E
Bar Los Ángeles D - Bar Los Ángeles B

GRUPO 64

Bar Rte. La Parra F - Bar Rte. La Parra C
Bar Rte. La Parra A - Bar Rte. La Parra E
Bar Rte. La Parra D - Bar Rte. La Parra B

GRUPO 65

Bar Rte. La Parra L - Bar Rte. La Parra I
Bar Rte. La Parra G - Bar Rte. La Parra K
Bar Rte. La Parra J - Bar Rte. La Parra H

GRUPO 66

Bar Rte. La Parra R - Bar Rte. La Parra O
Bar Rte. La Parra M - Bar Rte. La Parra Q
Bar Rte. La Parra P - Bar Rte. La Parra N

GRUPO 67

Bar Los 7 C - Bar Rte. La Parra U
Bar Rte. La Parra S - Bar Los 7 B
Bar Los 7 A - Bar Rte. La Parra T

GRUPO 68

Mesón Las Casillas F - Mesón Las Casillas C
Mesón Las Casillas A - Mesón Las Casillas E
Mesón Las Casillas D - Mesón Las Casillas B

GRUPO 69

Bar Alberche F - Bar Alberche C
Bar Alberche A - Bar Alberche E
Bar Alberche D - Bar Alberche B

GRUPO 70

Café Bar Malibú F - Café Bar Malibú C
Café Bar Malibú A - Café Bar Malibú E
Café Bar Malibú D - Café Bar Malibú B

GRUPO 71

Bar Los Canetes F - Bar Los Canetes C
Bar Los Canetes A - Bar Los Canetes E
Bar Los Canetes D - Bar Los Canetes B

GRUPO 72

Bar el Puerto F - Bar el Puerto C
Bar el Puerto A - Bar el Puerto E
Bar el Puerto D - Bar el Puerto B