

— Décimo año de publicación no interrumpida —

# Espectáculos de Madrid

REVISTA DIARIA



GUIA DE LA CAPITAL  
= NOVELAS = PASATIEMPOS =  
CRÓNICAS DE TEATROS  
= TOROS =



CINES  
CONDE DE ROMANONES  
ESCALON DE ROMANONES

*Reparto Gratis*

- DIRECCION -  
2- CONDE DE ROMANONES, 2



**PIANOS**  
DE LAS MEJORES MARCAS  
Alquileres, afinaciones y reparaciones  
**Unión Musical Española**  
Carrera de San Jerónimo, 30, y Preciados, 5 - Madrid

*Pere Durán*



# Espectáculos de Madrid



Esta nuestra Revista-Programa diario

hará próximas y considerables reformas

teniendo en cuenta las muchas atenciones que con nosotros han tenido nuestros lectores y anunciantes

EN LOS

## DIEZ AÑOS DE PUBLICACION

que sin interrupción llevamos con esta ya tan conocida y extensiva Revista; y considerando esto, la Dirección prepara reformas, que en la mayor brevedad introducirá, en la seguridad que serán del agrado de todos.

### EL MEJOR ANUNCIADOR DE DIEZ AÑOS DE ÉXITO

#### Espectáculos de Madrid

2-Conde de Romanones-2





**DISTRIBUCION DE NUESTRAS TIRADAS**

Todos los días, de doce y media a dos, en los Casinos de Madrid, Bellas Artes, Gran Peña; en los Hoteles Palace, París, Inglés, Victoria, Regina y Asturias. De cuatro a cinco (tarde), en los siguientes Cafés y de esta forma: *Martes, Jueves y Sábados*, Cafés Oriental, Lisboa, Puerto Rico, Universal y Colonial. *Miércoles, Viernes y Domingos*, Lyon d'Or, Maison Dorée, Café-Bar La Montaña y Norte. Diariamente se reparte en los Bares Villa-Rosa, Plaza de Santa Ana, 17; «Las Regiones», Jardines, 16 y 18, y en la Peluquería de Moda, Prado, 7.— Lo que avisamos a los señores anunciantes para que lo comprueben.

Para toda clase de anuncios y propagandas diríjense a la Dirección:

**Domingo Fanegas - 2, Conde de Romanones, 2**

**PRINCIPALES TRENES**

M. Z. A. Salidas de Madrid	Horas
Expreso Zaragoza-Barcelona (1. <sup>a</sup> y 3. <sup>a</sup> ).....	9,40
Expreso Zaragoza (1. <sup>a</sup> y 3. <sup>a</sup> , comedor).....	15,15
Expreso Zaragoza - Barcelona (coches-camas, butacas y comedor).....	20,20
Omnibus Guadalajara (2. <sup>a</sup> y 3. <sup>a</sup> ).....	9,50
Omnibus Guadalajara (2. <sup>a</sup> y 3. <sup>a</sup> ).....	13,30
Omnibus Sigüenza (2. <sup>a</sup> y 3. <sup>a</sup> ).....	17 —
Expreso Andalucía (1. <sup>a</sup> y 3. <sup>a</sup> ), coches directos (coches mixtos 1. <sup>a</sup> y 2. <sup>a</sup> clase), directos para Almería; lunes, miércoles, viernes y domingos para Baeza; martes, jueves y sábados para Málaga, por Espeliú, diario.....	9,50
Expreso Málaga-Algeciras (coches butacas y tercera; coches directos para Granada, por Baeza, martes, jueves, sábados y domingos; para Algeciras, un coche de 3. <sup>a</sup> diario, y lunes, miércoles y viernes, coche comedor hasta Alcázar .....	21,35
Expreso Andalucía (butacas y camas); Cádiz (butacas diario, y coches-camas martes, jueves y sábados.....	22,40
Expreso Valencia-Alicante-Cartagena (primera y tercera) .....	9 —
Expreso Aranjuez, Cuenca y Toledo (1. <sup>a</sup> y 3. <sup>a</sup> ).....	9,10
Correo-expreso Cartagena (1. <sup>a</sup> y 3. <sup>a</sup> ).....	21,45
Correo-expreso Valencia (1. <sup>a</sup> y 3. <sup>a</sup> ).....	22,10
Mensajerías Valencia, Alicante, Cartagena y Tarancón .....	11,10

Segue en la cuarta plana.



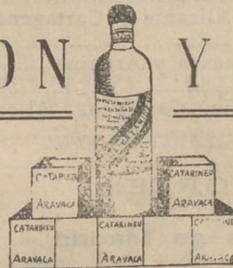
**BAILES MODERNOS**

ACADEMIA ELEGANTE, CULTA Y MORAL

Plaza del Carmen, núm. 1

Unica Academia que garantiza la enseñanza.

**JABON Y LEJIA**



**CATARINEU**

ACEITES FILTRADOS - Pidanse en todas partes

ARAVACA-FUENCARRAL

DESPACHO EN MADRID: **FUENCARRAL, 58**

TELEFONO 10427



**FABRICA DE IMPERMEABLES**  
ABRIGOS DE CUERO

Trincheras y gabardinas con forro impermeable desmontab e.—Últimas novedades en impermeables checos para señoras y caballeros —Capitas para niños desde 8,50 pesetas.

**FELIX RIESCO**

Plaza del Progreso, 3.-MADRID.

Teléfono 73.666





# SASTRERIA GALINDO

## CORTE PROPIO

### TRAJES ULTIMA MODA

### GABANES-TRINCHERAS

Se admiten géneros para su confección

8, Concepción Jerónima, 8  
Teléfono 72746

Llegadas a Madrid		Horas	Llegadas a Madrid		Horas
Correo Barcelona y Zaragoza.....	8 —		Expreso Galicia (1. <sup>a</sup> y 3. <sup>a</sup> ).....	19,20	
Omnibus Guadalajara .....	8,35		Correo Santander (1. <sup>a</sup> , 2. <sup>a</sup> y 3. <sup>a</sup> ).....	19,30	
Expreso Barcelona-Zaragoza (coches-camas y butacas) .....	15 —		Correo Asturias-Galicia (1. <sup>a</sup> , 2. <sup>a</sup> y 3. <sup>a</sup> ).....	21,40	
Omnibus Sigüenza (2. <sup>a</sup> y 3. <sup>a</sup> ).....	9 —		Expreso Asturias (1. <sup>a</sup> , 2. <sup>a</sup> y 3. <sup>a</sup> ).....	20-15	
Expreso Zaragoza (1. <sup>a</sup> y 3. <sup>a</sup> ).....	11,30		<b>Llegadas a Madrid</b>		
Expreso Barcelona-Zaragoza (1. <sup>a</sup> y 3. <sup>a</sup> ).....	22 —		Correo Hendaya .....	6 —	
Omnibus Barcelona-Zaragoza (1. <sup>a</sup> , 2. <sup>a</sup> y 3. <sup>a</sup> )...	15,30		Rápido Hendaya-París-Bilbao .....	20 —	
Correo Andalucía .....	20,50		Expreso lujo Hendaya .....	9,15	
Expreso Andalucía (coches-camas y butacas)...	7 —		Expreso Hendaya (1. <sup>a</sup> y 3. <sup>a</sup> ).....	7 —	
Correo-expreso Valencia (1. <sup>a</sup> y 3. <sup>a</sup> ).....	8,45		Correo Santander y León.....	6 —	
Correo-expreso Cartagena (1. <sup>a</sup> y 3. <sup>a</sup> ).....	8 —		Correo Asturias-Galicia .....	7,45	
Expreso Málaga-Algeciras .....	8,36		Expreso Asturias (1. <sup>a</sup> , 2. <sup>a</sup> y 3. <sup>a</sup> ).....	8 —	
Omnibus Aranjuez-Tarancón .....	8,10		Correo Santander .....	8,10	
Expreso Valencia, Alicante y Cartagena (primera y tercera) .....	9,20		Expreso Galicia (coches-camas) .....	9,40	
Expreso Toledo, Cuenca y Aranjuez.....	19,40		Rápido Santander (1. <sup>a</sup> y 3. <sup>a</sup> ).....	20,35	
Expreso Andalucía .....	20 —		<b>SERVICIOS DE LA CAPITAL</b>		
Mensajerías Valencia, Cartagena, Alicante y Cuenca .....	20,25		<b>GOBIERNO ESPAÑOL.—MINISTERIOS</b>		
	20,10		Presidencia del Consejo de Ministros, Paseo de la Castellana, 3, teléfono 30165.—Ministerio de Estado. Plaza de las Provincias, 1, teléfono 52849.—Economía Nacional, Paseo de Atocha, 1 y 3, teléf. 73569.—Ministerio de la Guerra, Alcalá, 53, teléfono 16552.—Ministerio de Fomento, Paseo de Atocha, 53, teléfono 73040.—Ministerio de Gobernación, Puerta del Sol, 7, teléfono 53037.—Ministerio de Hacienda, Alcalá, 11, teléfono 11370.—Instrucción, Alcalá, 34, tel-		

### NORTE

#### Salidas de Madrid

Rápido Hendaya-Bilbao .....	10,20
Sudexpreso Madrid-Hendaya.....	22,35
Correo Hendaya-París-Bilbao (1. <sup>a</sup> y 3. <sup>a</sup> ).....	22,50
Rápido Asturias-Santander (1. <sup>a</sup> y 3. <sup>a</sup> ).....	10-10

Fábrica de Sombreros para Señora y Niños

## Palacio de la Moda

Ultimas creaciones de la Moda

FLORES, PLUMAS, CINTAS, TERCIOPELOS Y ARTÍCULOS PARA LA CONFECCIÓN

Montera, 36, principales

M. ALBIZU

MADRID.—Teléf: 16933:

Todas las damas elegantes y de buen gusto, por ser sus artículos lo más chic y sus precios corrientes y sin competencia, compran en esta acreditada casa.

SE REALIZAN ENCARGOS A PROVINCIAS



# ¡Tres Revistas indispensables!

Amenidad  
Distinción  
Economía

**EL HOGAR Y LA MODA**  
**LECTURAS**

La Revista de modas más popular de España.

— Primer magazine español ilustrado.

**LABORES DEL HOGAR**

— Labores y trabajos artísticos del Hogar.

Pida muestra gratis en Valverde, 30 y 32. - Teléf. 17 9 7 8

LIBRERÍA "EL HOGAR Y LA MODA"

léfono 11667.—Ministerio de Justicia, San Bernardo, número 47, teléfono 14945.—Ministerio de Marina, Paseo del Prado, 3, teléfono 70412.—Trabajo, Marqués de la Ensenada, 8, teléfono 33391.—Ministerio de Comunicaciones, Plaza de Cánovas.

## LOS MAS IMPORTANTES BANCOS

Central.—Alcalá, 31.—Teléfono 11140.  
Calamarte.—Alcalá, 44 y 46.—Teléfono 12890.  
Ahorros y Construcciones.—Prim, 5.—Teléf. 10993.  
Avila.—Peligros, 1.—Teléfono 10164.  
Aleman Traslántico.—P.º Prado, 16.—Tel. 12955.  
Bilbao.—Alcalá, 16.—Teléfono 12866.  
Castilla.—Pl. Independencia, 2.—Teléf. 52001.  
Cataluña.—Av. C. Peñalver, 19.—Teléfono 14664.  
Crédito Industrial.—P.º Recoletos, 6.—Tel. 53834.  
Crédito Local de España.—Alcalá, 22.—Tel. 12850.  
España.—Alcalá y Salón del Prado.—Teléf. 11110.  
Español de Crédito.—Alcalá, 14.—Teléfono 11126.  
Español de Crédito Hipotecario.—Sagasta, 4.  
Español del Río de la Plata.—Alcalá, 57.—Tel. 11040.  
Germánico-América del Sur.—C.ª S. Jerónimo, 32.  
Hipotecario.—Paseo de Recoletos, 12.  
Hispano-Americano.—Plaza de Canalejas, 1.  
Hispano de Edificación.—Av. C. Peñalver, 8 y 10.  
Industria y Comercio.—C.ª San Jerónimo, 43.  
Matritense.—San Agustín, 3.  
Nacional de Mutualidades.—Serrano, 5.  
Popular de León XIII.—Costanilla San Andrés, 7.  
Sáinz.—Alcalá, 12.  
Urquijo.—Alcalá, 55.  
Vitalicio de España.—Alcalá, 25.  
Vizcaya.—Nicolás M.ª Rivero, 8 y 10.  
Zaragozano.—Nicolás M.ª Rivero, 4 y 6.  
Anglo South American.—Av. C. Peñalver, 21.  
Crédit Lyonnais.—Alcalá, 10.  
Bolsa de Madrid.—Plaza de la Lealtad.

## TEATROS DISTINGUIDOS

Calderón.—Atocha, 12.—Teléfono 10187.  
Price.—Plaza del Rey, 7.—Teléfono 51908.  
Cómico.—Mariana Pineda, 10.—Teléfono 10525.  
Eslava.—Pasadizo de San Ginés.—Teléfono 14032.  
Español.—Plaza del Príncipe Alfonso.—Teléf. 12121.  
Fontalba.—Av. Pi y Margall, 6.—Teléfono 14419.  
Isabel.—Barquillo, 14.—Teléfono 14778.  
Lara.—Corredera de San Pablo, 17.—Teléf. 11631.  
Pavón.—Embajadores, 11.—Teléfono 72315.  
Teatro Maravillas.—Malasaña, 6.—Teléfono 36993.  
Muñoz Seca.—Plaza del Carmen.—Tel. 11875.  
Cervantes.—Corredera baja, 41.—Tel. 12114.  
Maravillas.—Malasaña, 6.—Tel. 36993.  
Beatriz.—Claudio Coello, 45.—Tel. 53108.

## LOS MEJORES CAFES

Oriental.—P.ª del Sol, 11 y 12.—Teléfono 13005.  
Lisboa.—Mayor, 1.—Teléfono 15800.  
Puerto Rico.—P.ª del Sol, 3.—Teléfono 14804.  
Universal.—P.ª del Sol, 15.—Teléfono 15807.

## VILLA-ROSA RESTAURANT

El mejor y más típico en su género  
y el preferido por la buena Sociedad

SERVICIO PERMANENTE

Plato del día — Servicio a la carta

Visite usted VILLA-ROSA

Plaza de Santa Ana, 17. — Teléfono 12.270

## CASA JACINTO

Visite esta casa

Beberá usted el mejor Vino de Madrid

CONCEPCION JERONIMA, 6

TELEFONO 75.434

## ¡Teatros! ¡Casinos! ¡Hoteles!

El mejor material eléctrico  
en inmejorables condiciones

LO VENDE

FEDERICO BRIHUEGA

28, Carmen, 28

Confitería :: Pastelería :: Fiambres

**N I Z A**

Especialidades y creaciones para el te y postres

Se sirven LUNCHS

Argensola, 20 y Orellana, 16 :: Glorieta de  
Bilbao, 7 y Sagasta, 2 :: Teléfono 33.253

## LA CORUÑA MARTIN NAVAZO

Vinos - Restaurant - Cervezas - Licores  
de todas las marcas - Mariscos  
del día - Aperitivos y bocadillos  
—: La Peña más clásica —: —

TELEFONO 96637

4, Alcalá, 4





### LIRICO NACIONAL

A las 6: CONCIERTO  
 A las 10: TALISMAN

### ROMEA

A las 6,30 y 10,30:  
 La Pipa de Oro

### AVENIDA

COMPañIA DIAZ-ARTIGAS COLLADO

A las 6,30 y 10,30:  
 LA PÍCARA VIDA

## VEA USTED HOY

nuestra vitrina de  
**Alcalá, 4**  
 y admirará gráficamente los últimos éxitos Teatrales.  
**NO DEJE DE VERLA**

### IDEAL (Compañía lírica del maestro Guerrero)

A las 6,30: MARUXA  
 A las 10,30: Sole, la pe'etera.

### ESPAÑOL

MARGARITA XIRGU-ENRIQUE BORRÁS

A las 6,30: EL GRAN GALEOTO  
 A las 10,30: EL OTRO

## Casa Marcelino

--- Colmado típico andaluz ---

La Peña más clásica de Madrid, donde se discute y se *chanela* más de toros.

VISITE ESTA CASA - Manuel Fernández y González, 8 - Teléf. 95.124

## MARIA ISABEL

Dirección y Empresa Arturo Serrano) Compañía Titular.

A las 6,30: EQUILIBRIOS  
 A las 10,30:

Mi disinguida familia  
 ¡Exito brillantísimo!

### Empresarios, anunciar en

## PAVÓN

(Compañía de Revistas Ceila Gámez)  
 Por la tarde, no hay función.  
 A las 10,45:

LAS LEANDRAS  
 (Butacas, 0,75 céntimos)  
 El martes, estreno:  
 Las Tentaciones  
 del Maestro Guerrero

## ESPECTÁCULOS DE MADRID

## MARAVILLAS

(Compañía de Revistas)

A las 6,30 y 10,45:  
 MI COSTILLA ES UN HUESO  
 ¡Grandioso éxito!  
 Butacas 5 pesetas

### NOVELAS Y MÁS

## SINGULARIDADES DE MADRID

Luisa se puso de pie y se vistió de gasa. La monja — ¡Es célebre! — dijo: — Ni yo, ni yo — repuso. El beneficiado, de Hilaria más joven rezabamos — Pues la casa no es madre.

— ¡Qué manera tan gaba el beneficiado. Entretanto, Macario interesadas: — ¡Por el amor de aparecerá! ¡Tengan la ¡Por el amor de Dios! Pero mentalmente ción, y la atribuía al seguramente hasta sus cima su recio zapato







3 561

...NAS MISTERIOSAS  
 ...ES DE MUCHACHA RUBIA  
 ...e con golpes levísimos su  
 ...a apareció.  
 ...—dijo del sombrero de pa-  
 ...oído  
 ...—repe-  
 ...de buscaba tenazmente, y la  
 ...ezabonso de San Antonio.  
 ...mojeros—decía la Villaça  
 ...tan de desaparecer!—rezo-  
 ...rio en exclamaciones des-  
 ...de déjenlo ahora! ¡Mañana  
 ...n la! ¡Déjelo, doña Luisa!  
 ...os! la pena!  
 ...nte víctima de una sustrac-  
 ...al be La moneda rodaría se-  
 ...s perdido; él la pondría en-  
 ...to después, en el movi-

(Continuará).

...FOCA  
 ...H, A...  
 ...LTD.A.  
 ...- Bronces  
 ...s - Ho...  
 ...Cristal  
 ...OLAS...  
 ...ays  
 ...A D...  
 ...18959

Min...nelo, 15.—Teléf. 73402.



# BAILES -- --- ACADEMIA MICKEY

Frecuentada por toda gente chic, elegante y distinguida.  
 CLASES PARTICULARES a TODAS HORAS  
 CLASES GENERALES DE 7 A 9 TARDE  
 ENSEÑANZA RAPIDA  
 PRECIADOS, 24 (entrada por Carmen, 25)



**MUÑOZ SECA**  
 (Compañía de Comedias Pilar Millán Astray)  
 A las 6,30 y 10,30:  
 ¡TE QUIERO, PEPE!  
 ¡Colosal éxito de risa!

Anuncie en estas carteleras

**ESLAVA**  
 Compañía titular de revistas.  
 A las 6,30: LAS MIMOSAS  
 (Butacas, 2 pesetas)  
 A las 10,30:  
 LAS FALDAS  
 ¡Grandios éxito!

Anuncie V. en estas carteleras

**CERVANTES**  
 Compañía dramática de Arte Dramático.  
 Director, C. Rivas Cherit.  
 Mañana, DEBUT de la Com-  
 pañía de Arte Dramático  
 con  
 CRIMEN Y CASTIGO

**BEATRIZ**  
 (COMPAÑIA LOLA MEMBRIVES)  
 A las 6,30 y 10,30:  
 TRESA DE JESÚS  
 ---  
**LARA** (Compañía Titular)  
 A las 6,30 y 10,30:  
 Lo que hablan las mujeres.

**TEATRO PROGRESO**  
 A las 6 30: Doña Francisquita.  
 A las 10,30: La del pañuelo rojo.

**CIRCO DE PRICE**  
 (Dirección: M. Sánchez Rexach)  
 Inauguración del  
 Campeonato de baile de resistencia  
 30.000 pesetas de premios.  
 Las mejores parejas.  
 «Pearkers» Pepe Medina y Guillén  
 (No falte a Price para ver este  
 acontecimiento del año)

**FUENCARRAL**  
 (COMPAÑIA JUAN BONAFÉ)  
 A las 6,30: El Verdugo de Sevilla  
 A las 10,30: El orgullo de Aibacete

**CÓMICO**  
 A las 6,30 y 10,30:  
 El botones del hotel Amberes.

**CASA POLOLO**  
 EL MEJOR CHATO DE MANZANILLA  
 - DE MADRID Y LA MEJOR TAPA -  
 Calle de Echegaray, 18 - Teléf. 94380



# Clemente y García

CAMISERIA  
Y  
ROPA BLANCA

Equipos Canastillas,  
Batas, Blusas.  
Especialidad en ropas para niños.

51, Mayor, 51

Colonial.—Alcalá, 3.—Teléfono 12603.  
Maison Dorée.—Alcalá, 22.—Teléfono 15804.  
La Montaña.—Alcalá, 2.—Teléfono 15020.  
Norte.—Montera, 54.—Teléfono 16802.  
Colón.—Alcalá, 17.—Teléfono 16022.  
Correos.—P.<sup>a</sup> del Sol, 10.—Teléfono 12466.  
Gijón.—Paseo de Recoletos, 21.—Teléfono 12607.  
Granja El Henar.—Alcalá, 40.—Teléfono 12079.  
Kutz.—Av. C. Peñalver, 16.—Teléfono 14219.  
Levante.—Puerta del Sol, 4.—Teléfono 12708.  
Madrid.—Alcalá, 9.—Teléfono 10257.  
María Cristina.—Mayor, 6.—Teléfono 15456.  
Nacional.—Toledo, 19.—Teléfono 10794.  
Regina.—Alcalá, 19.—Teléfono 12426.

## ALGUNOS SERVICIOS DEL AYUNTAMIENTO

Alcaldía-Presidencia, Plaza de la Villa, teléfono 10106.—Comisiones de Concejales, Plaza de la Villa, 5, teléfono 10808.—Tercera Casa consistorial, Plaza de la Constitución, 3, teléfono 10021.

## AGUAS POTABLES Y ALCANTARILLADO

Dirección, Plaza de la Villa, 4, teléfono 10922.—Inspección, Casa Cisneros, Plaza de la Villa, 4, teléfono 11227.—Inspección de Alcantarillas, Plaza de la Constitución, 3, teléf. 10012.—Almacenes de la Villa, Santa Engracia, 104, teléf. 30034.—Alumbrado, Dirección, Plaza de la Villa, 5, teléf. 10624.—Arquitectos, Dirección, Plaza de la Villa, 4, teléf. 11406.—Carruajes, Dirección, Plaza de la Constitución, teléfono 11070.—Colegio de Ntra. Sra. de la Paloma, Dehesa de la Villa, teléf. 30410.—Depositaria Municipal, Plaza de la Villa, 5, teléf. 12853.—Ensanche, Jefe Negociado, Ayala, 14, teléf. 52859.—Inspección facultativa, Costanilla de los Angeles, 13, teléfono 13659.—Guarcia Municipal, Jefatura, Plaza de la Constitución, 3, teléf. 20021.—Guardia de Caballería, Costanilla de los Desamparados, 15, tel. 10651.—Imprenta municipal, Sacramento, 2, tel. 13337.—Incendios, Dirección, Imperial, 10, tel. 12800.—Laboratorio central, Bailén, 43, tel. 70320.—Puesto de Desinfección, Plaza de San Francisco, 3, tel. 73729.—Limpiezas, Dirección, Imperial, 10, tel. 14630.—Mataderos, Dirección, Paseo de la Chopera, tel. 70116.—Mercado de la Cebada, Plaza de la Cebada, teléfono 70405.—Mercado de los Mostenses, Plaza de los Mostenses, teléf. 15279.—Parques y jardines, Dirección, Parque de Madrid, teléf. 54382.—Puericultura, Casa central, Peñón, 23, teléfono 71341.

## CASAS DE SOCORRO

Buenavista: Castelló, 65, teléfono 52430.—Centro: Navas de Tolosa, 3, teléfono 10025.—Congreso: Fuencarral, 8, teléfono 10048.—Congreso (sucursal): Hermosilla, 51, teléfono 30204.—Chamberí: Eloy Gonzalo, 15, teléfono 30271.—Chamberí (sucursal): Santa Engracia, 130, teléfono 30268.—Hospicio: Augusto Figueroa, 43, teléfono 16139.—Hospital (sucursal): Santa Isabel, 36, teléfono 74424.—Inclusa: Encamienda, 21, teléfono 70254.—Latina: Carrera de San Francisco, 8, teléfono 70050.—Latina (sucursal): General Ricardos, 4, teléfono 70755.—Palacio:

## RELOJERIA de MANUEL ALVAREZ

CASA ESPECIAL PARA COMPOSTURAS DE RELOJES ANTIGUOS POR DETERIORADOS QUE ESTÉN COMPRA Y VENTA DE RELOJES DE TODAS CLASES, ANTIGUOS Y MODERNOS

CALLE DEL PRADO, 6 - TELÉF. 14.226 - MADRID

## FOTOGRAFIA LAURGRAFF

Kilométricos, pasaportes y carnets entregados en el acto. Magníficas postales desde 3 ptas.

AMPLIACIONES, PRECIOS ECONÓMICOS

HORTALEZA, 2

EDIFICIO DEL CÍRCULO DE LA UNIÓN MERCANTIL

¡MÁS DE VEINTE AÑOS DE EXITO!

## DEPOSITO DE LINOLEUM

Artículos de limpieza :: Tubos de goma  
Hules de mesas y para encerados

FRANCISCO SERRANO

Droguería y Perfumería :: Depósito de suelas y tacones de goma

CONDE DE ROMANONES 11

Teléfono 18557.—MADRID

## LA REGIONAL

VINOS FINOS DE MESA :: SERVICIO A DOMICILIO

Gran vino «EL PADRE ETERNO»

:: y blanco «LA PALMA» ::

1, LOS MADRAZO. 1.—TELEF. 13563

## EL MESON DEL SEGOVIANO

CAVA BAJA, núms. 41 y 28 :: Teléfono 72932

El sitio más popular de la corte, donde pueden admirar los famosos frescos del pintor ARTURO ORTIZ ALGUACIL

LOS JUEVES, Pote gallego.

NO DEJE DE VISITAR ESTE FAMOSO MESON

**CASA MERP**  
ARREGLA STYLOGRAFICAS  
ECHÉGARAY 7 - TELEFONO 10095 - MADRID



# LINEAS DE TRANVIAS

1	ol-Salamanca	0,15
2	Sol-Argüelles	0,15
3	alamanca-Sol, 0,15. — Sol-Quevedo	0,10
4	Sol-Ventas, 0,20. — Sol-Pardiñas Servicio especial Plaza de Toros, Cda. de novillos, 0,20.—Toros.	0,50
5	ol-Pardiñas	0,15
6	Goya-Sol, 0,15.—Sol-Argüelles	0,15
7	ol-Hipódromo.	0,15
8	Bombilla-Sol, 0,30. — ol-Hpmo.	0,15
9	ol-Bombilla, 0,30. Sol-Norte	0,20
10	ol-Estación del Norte.	0,20
11	Argüelles-Bilbao-Retiro.	0,15
12	ol-Argüelles (Rosales)	0,15
13	Antón Martín - Sol, 0,10. — Sol-Quevedo	0,10
14	P. Vlls.-S 1, 0,25.-- ol-Qdo.-Cuatro Caminos	0,10
15	P. Vallecas - ol, 0,15. Sol-Chamberf-Olavide	0,10
17	C. Caminos-Sol.	0,10
18	Obelisco-Sol, 0,10.—Sol-. Fco.	0,10
19	C. Caminos. — P. A. Martínez.	0,10
20	C. Caminos-Red de San Luis.	0,10
21	Sol-Pozas (por Leganitos)	0,15
22	Pozas-Sol, 0,15. —Sol-Embajds.	0,15
24	P. Mayor-Carabanchel Bajo, 0,30 Carabanchel-Alto.	0,10

Sol-Especial P. deToros. Corrida de Novillos, 0,30.—Cda. de Toros.	0,50
25 Plaza-Mayor-Leganés	0,50
26 Cibeles-Puerta de Toledo	0,15
27 Pozas-Sol, 0,15.—Sol-Delicias	0,15
28 Red de San Luis-Prosperidad	0,20
29 Puente-Vallecas-Antón Martín	0,15
30 Hipódromo-Chamartín la Rosa	0,15
31 ol-Diego de León	0,15
34 Santo Domingo-Pozas	0,15
35 laza Mayor-Puerta del Angel.	0,10
36 C. Caminos-Glorieta Bilbao.	0,10
37 Cibeles-Puente de la Princesa.	0,15
38 Cibeles-Goya (final)	0,15
39 Pozas-Plaza de Santa Cruz (por Ventura Rodríguez).	0,15
40 Prosperidad.—P. A. Martínez	0,15
41 Santo Domingo-Pozas 0,15. Pozas - Escuela de Agricultura, 0,10. — Escuela d' Agricultura-Puerta de Hierro	0,20
42 Cibeles-Hipódromo.	0,15
44 Cibeles-Plaza Manuel Becerra.	0,15
47 Plaza Mayor-Mataderos	0,20
48 Quevedo-Cibeles-P. Atocha	0,15
49 Glorieta de Bilbao-Colón-Goya.	0,15
50 Glorieta Ruiz Jiménez - Gareta Gaztambid	0,15

Cristino Martos, 5, teléfono 30073.—Palacio (sucursal): Plaza del Puente de Segovia, 3, teléfono 70120. Universidad: Alberto Aguilera, esquina a Vallehermoso, teléfono 32142.

## BIBLIOTECAS Y MUSEOS

### HORAS DE VISITA

Servidas por el Cuerpo de Archiveros, Bibliotecarios y Arqueólogos, se encuentran abiertas, todos los días laborables, las siguientes:

Real Academia Española (Felipe IV, 2), de ocho a doce.

Real Academia de la Historia (León, 21), de quince treinta a diecinueve treinta.

Biblioteca Nacional (paseo de Recoletos, 20), de ocho a catorce.

Biblioteca de San Isidro (Toledo, 45), de diez a catorce.

Archivo Histórico Nacional (paseo de Recoletos, número 20), de ocho a catorce.

Ministerio de Hacienda (Alcalá, 7 y 9), de nueve a catorce.

Real Sociedad Económica Matritense de Amigos del País (plaza de la Villa), de ocho a trece.

Facultad de Derecho (San Bernardo, 59), de diez a trece. Los domingos, de diez a doce.

Facultad de Medicina (Atocha, 104), de ocho a catorce.

Facultad de Farmacia (Farmacia, 2), de nueve a doce y de quince a dieciocho.

Museo Arqueológico Nacional (Serrano, 13), de diez a catorce; los domingos, de diez a trece. La consulta de libros requiere autorización del jefe del Museo.

Museo de Ciencias Naturales (paseo del Hipódromo,

mo), de ocho a catorce, excepto el mes de agosto, que se dedica a la limpieza.

Museo de Reproducciones Artísticas (Alfonso XII, número 58), de diez a trece y de dieciséis a diecinueve.

Centro de Estudios Históricos (Almagro, 26), de nueve a trece y de dieciséis a veinte, cerrando en agosto por la limpieza y recuento.

Escuela Superior de Arquitectura (Estudios, 1), de nueve a trece, excepto el mes de agosto, para proceder a la limpieza general.

Escuela de Veterinaria (Embajadores, 70), de ocho a catorce, excepto la segunda quincena de agosto, que se cerrará por la limpieza de libros.

Talleres de la Escuela Industrial (Embajadores, número 88), de ocho a trece.

Escuela Industrial (San Mateo, 5), de ocho a catorce.

Jardín Botánico (paseo del Prado), de ocho a catorce, excepto el mes de agosto, que se cerrará para la limpieza.

Biblioteca Popular del distrito de Chamberí (paseo de Ronda, 2), de dieciocho a veintidós; los domingos, de diez a trece.

## AUTOMÓVILES

### TARIFA PARA SU SERVICIO

#### FRANJA ENCARNADA

(SIN PROPINA)

Los 800 primeros metros	0'60
Por cada 333 metros más o fracción	0'10 y 0'20
Por cada hora que el coche esté parado	4'00
Despedidos en el tercer límite, se abonará por regreso	1'25

## Manuel Albizu

CASA J. AL VAREZ Un amigo que sabe comer bien nos ha invitado a almorzar en este acreditado restaurante de la calle de la Victoria, 4 y Pasaje Mathcu, 1. Opíname, sencillamente, la comida, sazónada con *cerveza extra*, la mejor que se bebe en Madrid; deliciosos maris os del Cantábrico y café magnífico. Un rato de *tertulia*, y para hacer la digestión una partida en los estupendos *billares de precisión* que la Casa tiene instalados en el entresuelo. En fin, que somos unos sibaritas. — *Un amigo.*

Comidas y cenas a la carta.—Teléfono 92.293

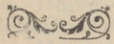


**Sastrería**

**Terrado**

**Sastrería**

Proveedor de las Cooperativas del Ministerio  
de la Guerra e Instituciones



Trajes

Gabanes

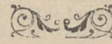
Trincheras



LEGANITOS

2

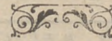
Teléfono 13799



Uniformes

de

todas clases



PLAZOS Y CONTADO

**GRAN ALMACÉN DE VINOS Y LICORES**

ESTABLECIMIENTO RECIÉN INAUGURADO

Los mejores Vinos y Licores de todas las marcas a precios popularísimos

La mejor Caña de cerveza y el Vermouth más exquisito

lo da **CASA MADARIA**

Le esperan diariamente en **POSTAS, 23**

**BOCADILLOS**

**EL COCINERO**

Los mejores del mundo

Postas, 23 Casa central. Atocha. 110

**KARDEX**

FICHERO VISIBLE PERFECTO

**LIPS**

CAJAS DE CAUDALES

MUEBLES DE ACERO PARA OFICINAS

ARCHIVADORES, MESAS, ARMARIOS, ETC

**Rudy Meyer**

Montera, 28

MADRID

**LA MONUMENTAL**

Grandes salones de Peluquería

15 OFICIALES

NO SE ADMITEN PROPINAS

TETUAN, 25 DUPLICADO y CONCEPCION JERONIMA, 4

TELEFONOS 18.098 y 74085



EN PREPARACION para su salida próxima, que  
registrará otro gran triunfo  
para esta Casa



EXTRAORDINARIO DE

## Espectáculos de Madrid,

que será la Revista más interesante que nuestros lectores podrán adquirir. Contendrá curiosos e interesantes viús; anécdotas, grabados y portada a dos colores.

¡Muy pronto!

¡Todas las semanas gratis!

¡Gran éxito!



# GRANDES REBAJAS

DE

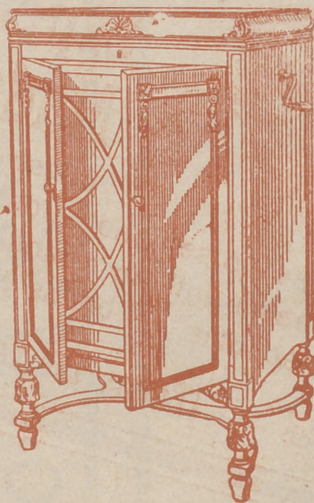
## PRECIOS



¿Ha oído Ud. la

### NUEVA GRAMOLA CON CAMARA ACÚSTICA "REENTRANTE?"

En caso negativo, hágalo en seguida. Acuda sin pérdida de tiempo a un agente nuestro y pida una audición musical con este nuevo instrumento. Al escuchar las primeras notas sentirá usted la sensación de que los artistas se hallan en su presencia. Su ánimo quedará cautivado ante esta nueva maravilla, y radiante de placer deseará usted adquirir este prodigioso aparato, que reproduce todos los sonidos musicales con una precisión verdadera admirable. Una sola audición le convencerá.



# La Voz de su Amo

COMPañÍA DEL GRAMÓFONO, S. A. E.  
AVENIDA DE PÍ Y MARGALL, 1.- MADRID

Fábrica:  
URGEL, N.º 234  
BARCELONA