

SERVICIO METEOROLOGICO NACIONAL DE ESPAÑA

BOLETIN DIARIO DEL CENTRO DE ANALISIS Y PREDICCIÓN

MADRID, JUEVES

29 de JUNIO

de 1.978.

Núm. 180.

Sección de Publicaciones del Servicio Meteorológico Nacional, Ciudad Universitaria - Apartado de Correos 285, Madrid (España)
Teléf.: * [341] (91) 244 35 00 - Fonometeo Madrid (información local zona Centro): 094 - Fonometeo España: (91) 232 69 40

TIEMPO PASADO (de 12 horas de ayer a 12 horas, T.M.G., de hoy):

Nubosidad y precipitaciones: Se han registrado precipitaciones débiles en Andalucía, La Mancha, aeropuerto de Tenerife y, con tormenta, en Melilla. El cielo ha estado muy nuboso en Andalucía, Levante, Sudeste, Cataluña y Canarias, poco nuboso en Galicia y Baleares, parcialmente nuboso en las demás regiones.

Vientos fuertes: Se han registrado de levante en el Estrecho con rachas de 72 Km/h.

Temperaturas destacables: Las máximas de ayer oscilan entre 33^u en Sevilla y 15^u en Vitoria, entre 25^u y 20^u en Baleares y alrededor de 24^u en Canarias. Las mínimas de hoy han variado de 5^u en Vitoria a 19^u en Sevilla y Cáceres, de 12^u a 17^u en Baleares y de 17^u a 19^u en Canarias.

PRONOSTICO PARA MAÑANA:

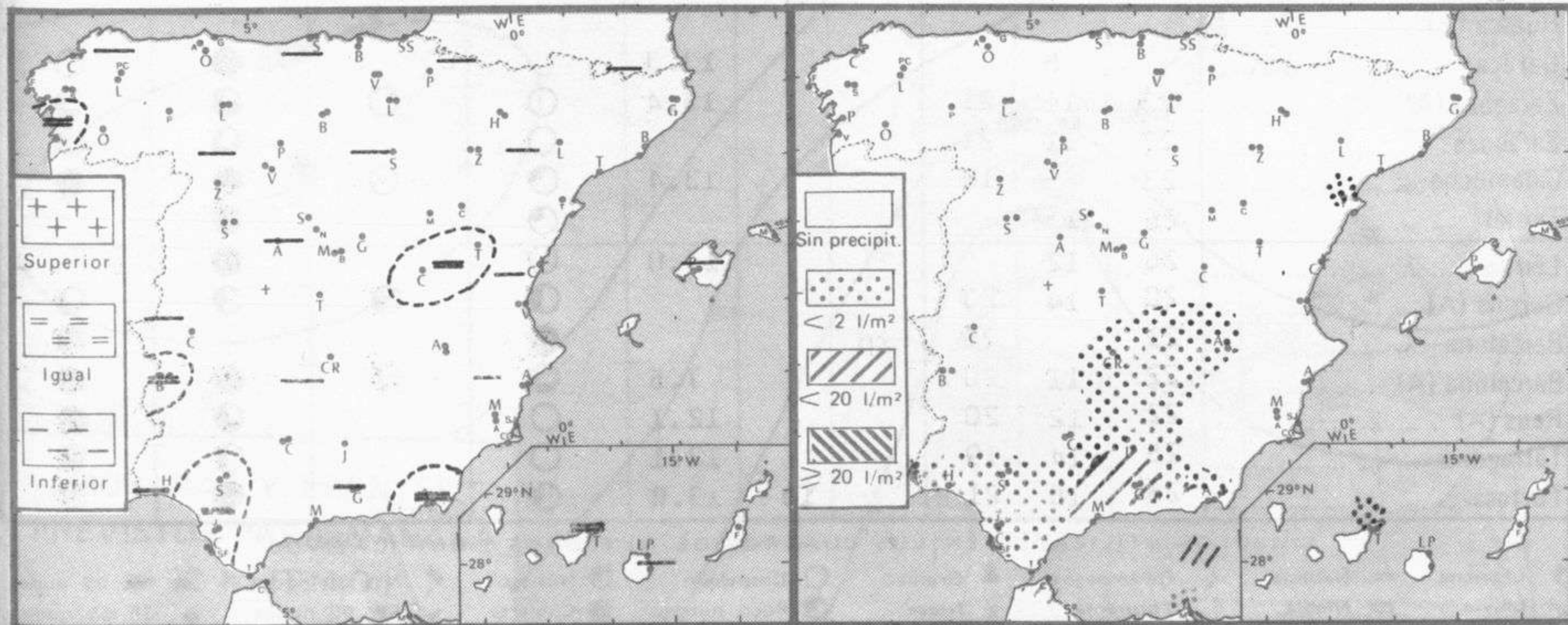
En el Cantábrico y Galicia cielo poco nuboso con algunas nieblas o neblinas matinales. En las demás regiones peninsulares y Baleares nubosidad variable con algunos chubascos o tormentas dispersas principalmente en el cuadrante nordeste. Intervalos nubosos al norte de las Canarias.

TENDENCIA PARA LOS DIAS 1 y 2:

Días 1 y 2: En Galicia y Cantábrico parcialmente nuboso. En las demás regiones nubosidad de evolución diurna con algunos chubascos y tormentas dispersas.

NIVEL TERMICO RESPECTO AL NORMAL

AREAS CON PRECIPITACION (12 h. ayer a 12 h. hoy)

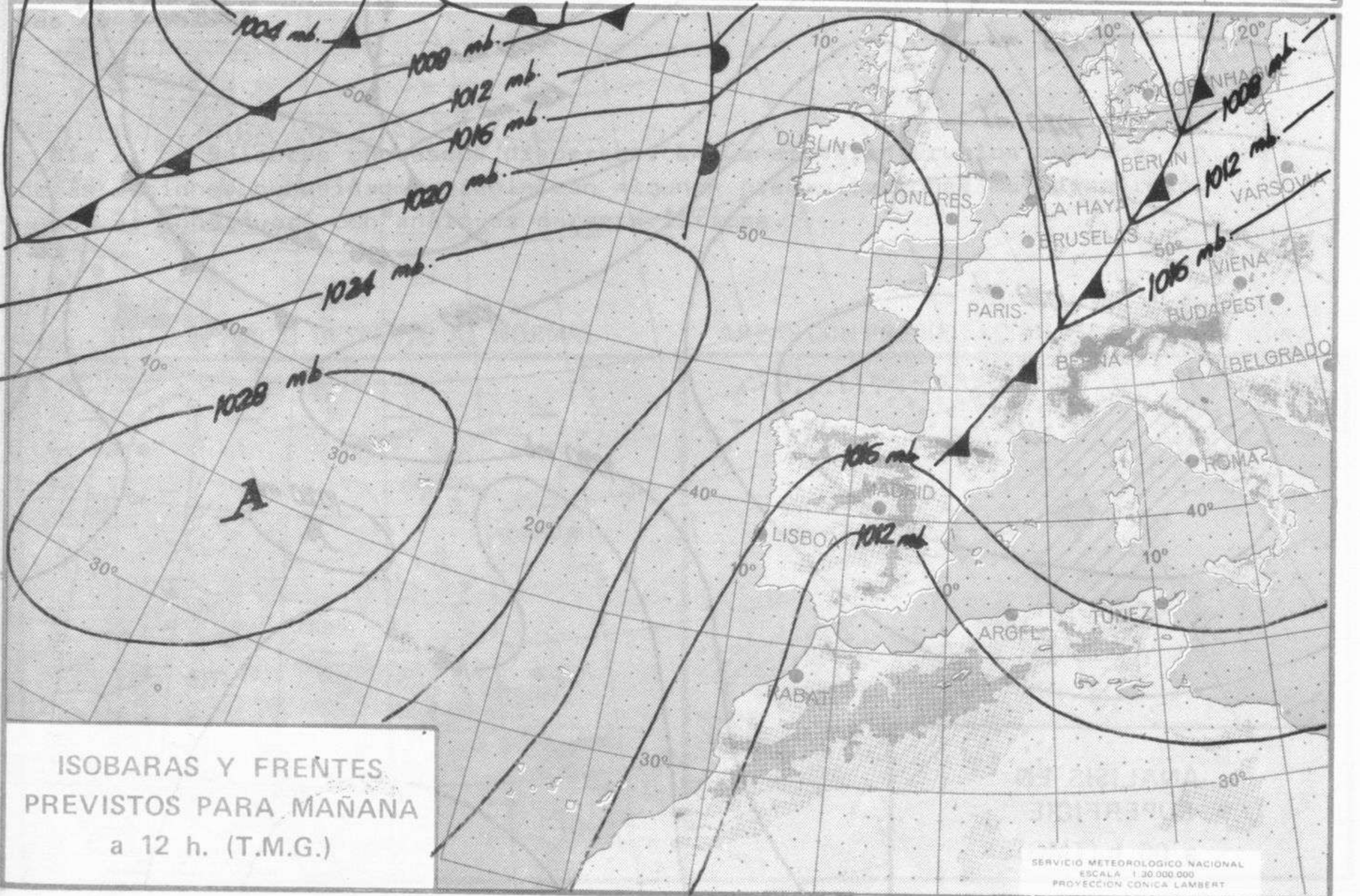


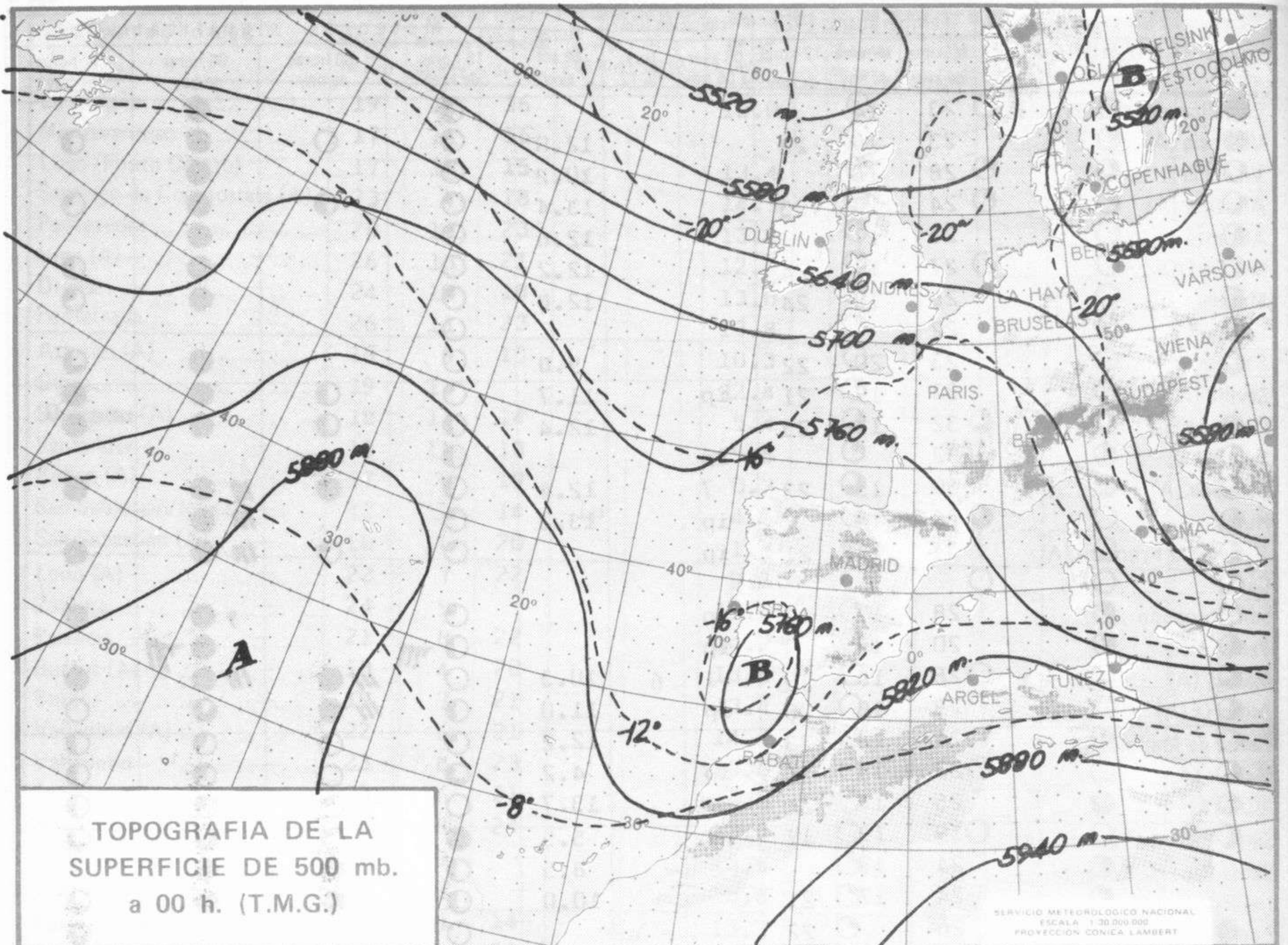
Estaciones	Temperaturas (°C)			Precipitación (l/m ²)		Horas de sol ayer	Meteoros significativos			
	Máxima de ayer	Mínima de hoy	12 horas de hoy	06 ayer a 06 hoy	Hoy 06-12		18 horas de ayer	00 horas de hoy	06 horas de hoy	12 horas de hoy
La Coruña	19	12	16			13.0	○	○	☾	●
Monteventoso	17	11	16				○		☾	●
Lugo (Punto Centro)	17	10	15			13.4	○		☾	●
Santiago de Compostela (A)	23	7	18			14.5	○	○	☾	●
Pontevedra	28	11	23			13.8	○		○	●
Vigo (A)	26	13	21			12.2	○	☾	○	●
Orense	24	10	18			13.0	○		○	●
Ponferrada	26	11	23			13.8	○		○	●
Asturias (A)	19	9	15			10.3	○		○	●
Gijón	19	12				12.4	○		○	●
Oviedo (A)	18	11	14			5.4	○	☾	☾	●
Santander	18	11	18			5.6	○	☾	☾	●
Bilbao (A)	17	9	19			0.2	○		●	●
San Sebastian/Igueldo	17	10	14	ip		4.3	○	●	○	●
San Sebastian (A)	18	10	20			1.1	●		○	●
León (A)	22	7	22			9.1	○	○	○	●
Zamora	24	9				13.8	○		☾	○
Palencia	21	8	22			14.2	○		☾	○
Burgos (A)	18	4	20			13.6	○	○	○	●
Burgos	19	7	21			13.4	○		○	●
Valladolid (A)	22	6	21			14.2	○		☾	○
Valladolid	23	8	23			13.6	○	○	○	●
Soria	23	6	21			14.0	○		☾	○
Salamanca (A)	25	8	24			13.8	○	○	○	●
Avila	20	9				13.5	○		☾	○
Segovia	22	9				13.6	○		☾	○
Navacerrada	15	9	14			13.3	○	☾	○	●
Madrid/Barajas	27	11	22			13.0	○	☾	☾	●
Madrid (Cdad. Universitaria)	27	14	22			x	○	○	☾	●
Guadalajara	26	11					○		○	●
Toledo	27	16				12.8	○	☾	●	●
Cuenca	26	12				13.4	○		●	●
Molina de Aragón		5				13.3	○		●	●
Ciudad Real	30	13	18		1	12.7	○		●	///
Albacete (A)	27	12	18	ip	ip	12.7	○	○	///	///
Cáceres	29	19	23				○	○	☾	●
Badajoz (A)	32	17	22			10.1	●		☾	●
Vitoria (A)	15	5	19				○		●	●
Logroño	20	7	20			11.8	○		○	●
Logroño (A)	19	8	20			11.6	○	○	○	●
Pamplona	17	6	20			10.6	○		☾	●
Huesca (A)										
Daroca		8				13.3	○		●	○
Zaragoza (A)	23	11	21			13.4	○	○	☾	○
Zaragoza	23	11	21				○		☾	○
Calamocha	23	5	18			13.4	○	○	●	●
Teruel	26	11					○		●	●
Lérida	26	12				14.0	○		●	●
Gerona (A)	20	14	23				○	☾	☾	○
Barcelona	21		20	ip			○		●	●
Barcelona (A)	22	11	20			7.5	○	☾	●	●
Reus (A)	22	12	20			12.1	○		☾	●
Tarragona	25	14	19			12.1	○		☾	●
Tortosa	28	16	21		ip	13.8	○		●	●

SÍMBOLOS UTILIZADOS EN LOS CUADROS DE METEOROS SIGNIFICATIVOS

- ☾ Llovizna = Neblina < Relámpagos ▲ Granizo ○ Despejado ☾ Nuboso ↙ NW 30 nudos ↗ NE 35 nudos
- /// Lluvia = Niebla ☒ Tormenta * Nieve ○ Poco nuboso ● Cubierto ↘ SW 50 nudos ↗ SE 65 nudos

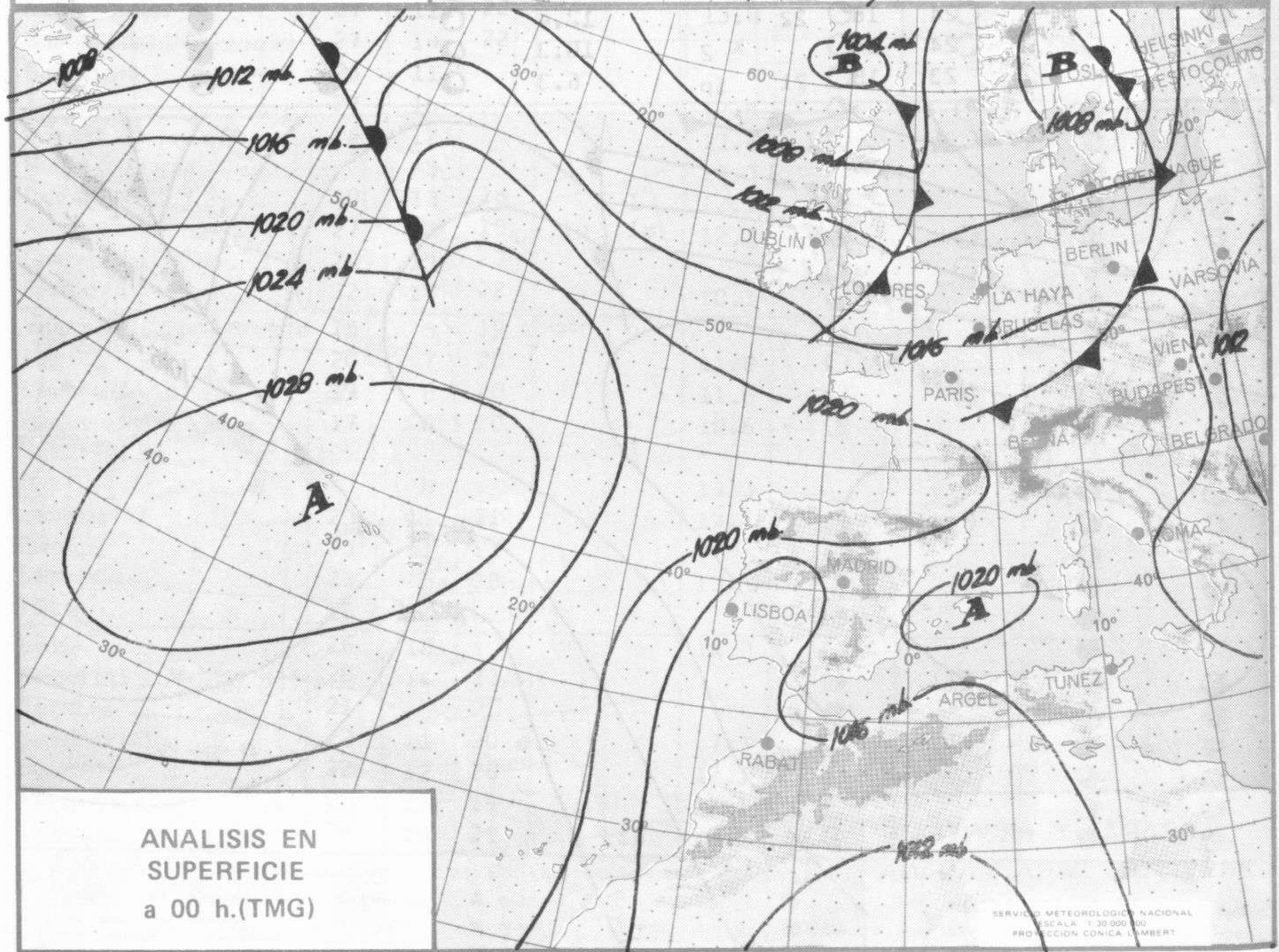
Estaciones	Temperaturas (°C)			Precipitación (l/m ²)		Horas de sol ayer	Meteoros significativos			
	Máxima de ayer	Mínima de hoy	12 horas de hoy	06 ayer a 06 hoy	Hoy 06-12		18 horas de ayer	00 horas de hoy	06 horas de hoy	12 horas de hoy
Castellón de la Plana	23	14					☉		●	
Valencia (A)	23	16	23			12.0	☉	○	●	☉
Valencia	28	16				10.2	☉		●	
Alicante (A)	24	18	23			13.4	☉	☾	●	☉
Alicante	25	17				12.6	☉		●	
Murcia (A)	27	18	24			12.2	☉		●	☉
Murcia	26	18	24			12.8	☉		●	☉
Cartagena	22						☉			
San Javier	23	20	22			9.8	☉		●	☉
Sevilla (A)	33	19	21	ip		11.7	☉	☾	●	●
Córdoba (A)	32	18	23			12.4	☉	☾	●	●
Jaén	32			ip			☉			
Granada (A)	30	15	23	7		12.4	☉	●	/// ●	●
Huelva	28	18		ip		13.3	☉		/// ●	
Jerez de la Frontera (A) ...	31	18	21	ip			☉	☾	/// ●	●
Cádiz										
San Fernando	28	17	22	ip			☉		' ●	●
Tarifa	20	16		ip			☉	///	' ●	///
Málaga (A)	26	16	19	1	6	10.3	☉	/// ●	/// ●	●
Almería (A)	29	18	28	ip		11.0	☉	/// ●	/// ●	○
Palma de Mallorca (A)	24	12	23			12.2	☉	☾	●	☉
Mahón (A)	20	13	21	ip		4.2	☉	☾	●	☉
Ibiza (A)	25	17	21			13.7	☉	☾	●	☉
Santa Cruz de Tenerife (A)...	19	13	17	1		5.5	●	☾	●	☉
Santa Cruz de Tenerife	24	19				8.5	☉	●	●	
Las Palmas (A)	24	17	21			10.0	☉	●	●	☉
Fuerteventura (A)	26		22				☉			●
Lanzarote (A)	24	18	22			12.4	☉		●	●
Ceuta	24	14		2		10.3	☉		●	
Melilla	23	18	21	ip		6.3	☉	●	☉	☉





TOPOGRAFIA DE LA SUPERFICIE DE 500 mb. a 00 h. (T.M.G.)

SERVICIO METEOROLOGICO NACIONAL ESCALA 1:30.000.000 PROYECCION CONICA LAMBERT



ANALISIS EN SUPERFICIE a 00 h.(TMG)

SERVICIO METEOROLOGICO NACIONAL ESCALA 1:30.000.000 PROYECCION CONICA LAMBERT