



BOLETIN DIARIO

AÑO XXIII

2ª Epoca

Núm. 346.

MADRID, MIERCOLES 11 de DICIEMBRE de 1.974

Dirección postal: Centro de Análisis y Predicción (Ciudad Universitaria), Apartado 285 - Madrid - 3 - (España) - Teléfono: 244 35 00
Fonometeo local: teléfono 094 - Fonometeo España: teléfono 232 69 40 de Madrid

TIEMPO PASADO (de 12 horas de ayer a 12 horas, T.M.G., de hoy):

Nubosidad y precipitaciones: Ha llovido en Asturias y Santander entre 10 y 12 litros por metro cuadrado de agua, entre 1 y 4 en Baleares y débilmente en Vascongadas, alto Ebro, litoral murciano y Andalucía occidental. Ha habido nieblas espesas y persistentes en ambas mesetas, alto Aragón y cuenca del Segre. También en el bajo Guadalquivir pero se han disipado hacia media mañana. En las demás regiones la nubosidad han sido muy escasa.

Vientos fuertes: No se han registrado.

Temperaturas destacables: Han sido inferiores a las normales en la Península, salvo en las zonas costeras donde han sido normales. Así mismo en los archipiélagos balear y canario. Ayer la máxima de capitales peninsulares fué de 17^ª en Alicante y hoy las mínimas han sido de 5^ª bajo cero en Ciudad Real igual que en La Molina y de 4^ª bajo cero en Cuenca y Albacete, así como en el puerto de Navacerrada, las más bajas y de 10^ª en Málaga y Cádiz las más altas. En Baleares han oscilado entre 9^ª y 10^ª y en las capitales Canarias entre 14^ª y 15^ª. A las 12 horas del día de hoy la temperatura más alta correspondía a Málaga y Almería con 16^ª y las más baja con 1^ª bajo cero en Valladolid y 0^ª en Segovia a causa de las nieblas.

PRONOSTICO PARA MAÑANA:

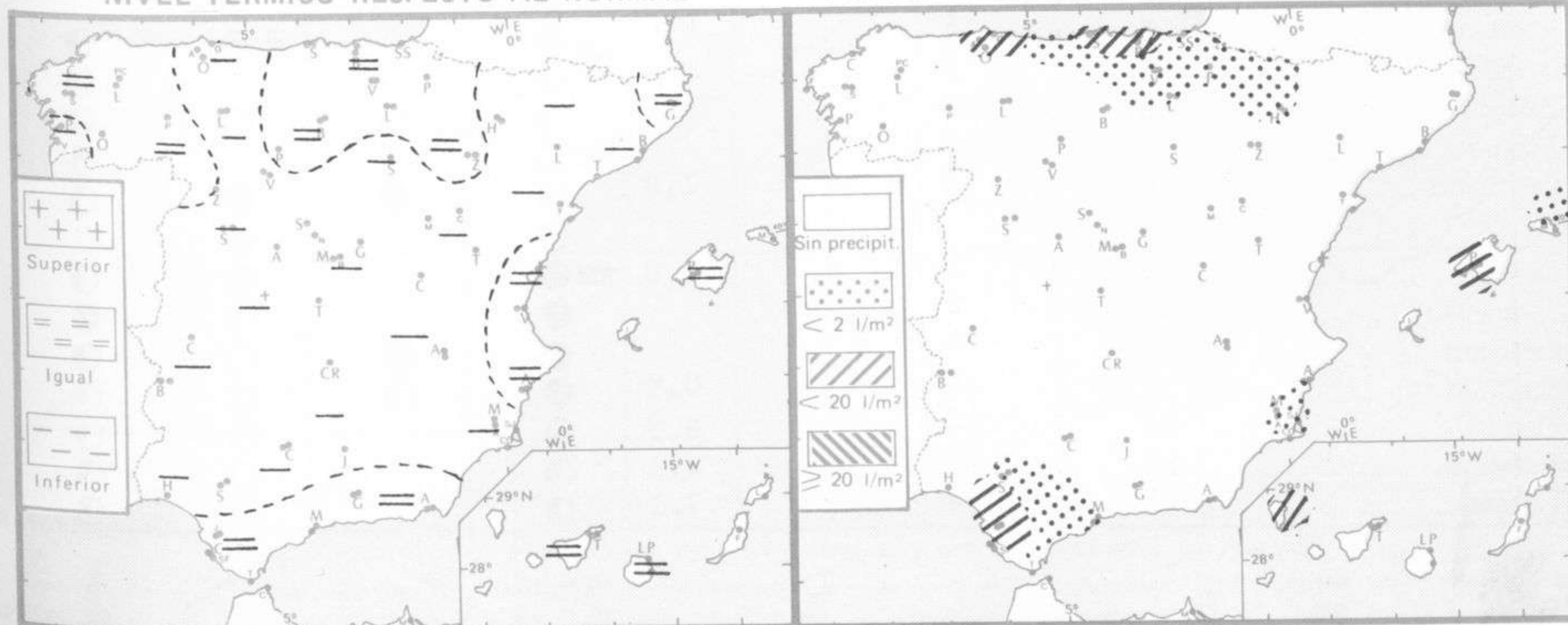
En el Cantábrico y cabecera del Ebro nuboso con nieblas y algunas precipitaciones débiles. Poco nuboso en las demás regiones.

TENDENCIA PARA LOS DIAS 13 Y 14:

Día 13: Chubascos en el Cantábrico, cabceras del Ebro y Duero, Pirineos y puntos de Galicia. Aumento de nubosidad en el resto del Duero, Centro, Aragón y Cataluña y Baleares. Poco nuboso en las demás regiones. Se iniciará un descenso de temperatura en la mitad norte de la Península. Las precipitaciones serán de nieve en los sistemas montañosos y zonas próximas. **Día 14:** Continuará con análogas características.

NIVEL TERMICO RESPECTO AL NORMAL

AREAS CON PRECIPITACION (12 h. ayer a 12 h. hoy)

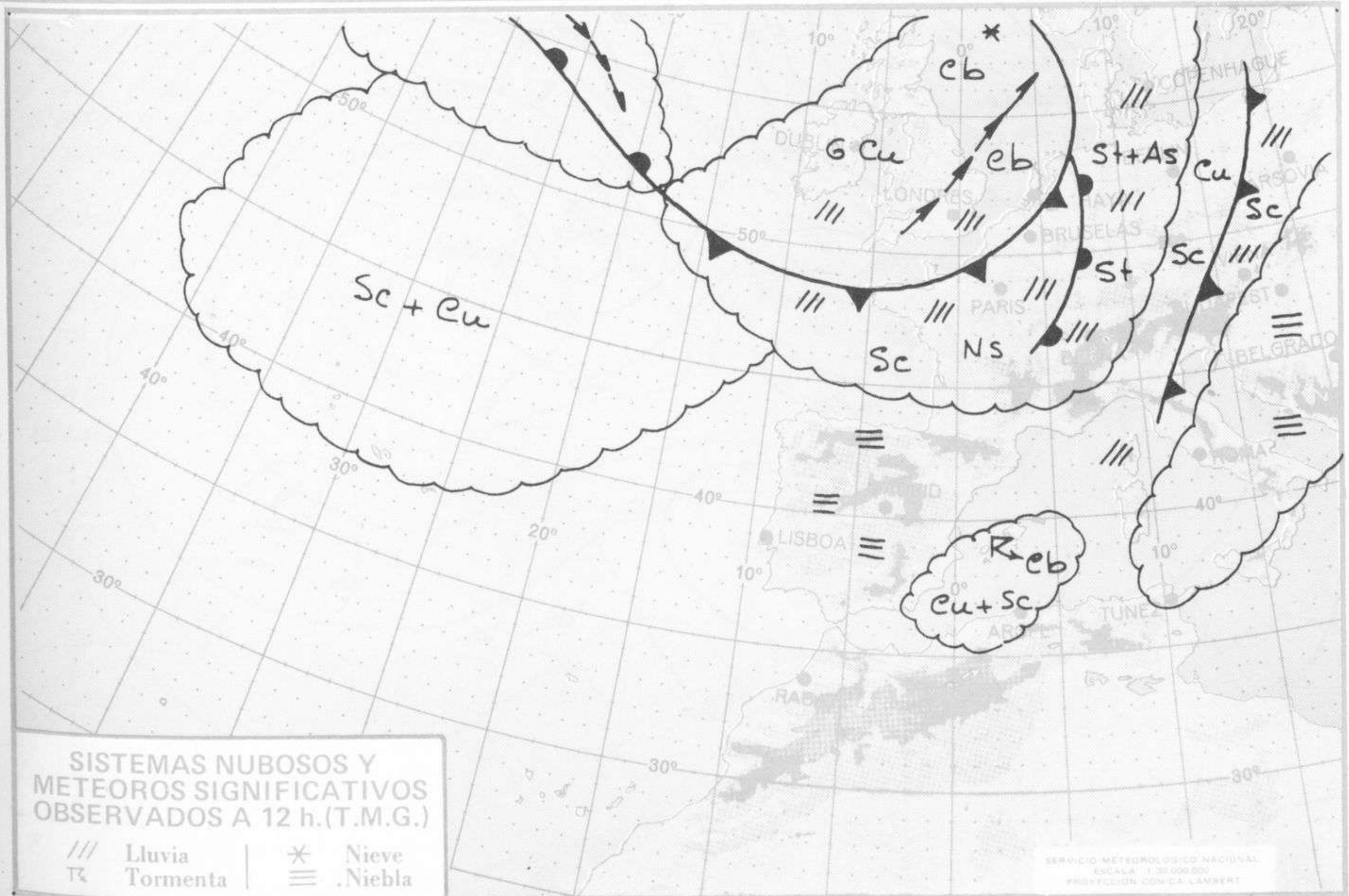


Estaciones	Temperaturas (°C)			Precipitación (l/m²)		Horas de sol ayer	Meteoros significativos			
	Máxima de ayer	Mínima de hoy	12 horas de hoy	06 ayer a 06 hoy	Hoy 06-12		18 horas de ayer	00 horas de hoy	06 horas de hoy	12 horas de hoy
La Coruña	12	6	10			0.0	☉	☉	☉	☉
Monteventoso	10	6					☉			
Lugo (Punto Centro)	14	1				3.2	☉	☉	☉	
Santiago de Compostela (A)	9		7				☉	☉		☉
Pontevedra	12	6	10			2.8	☉		☉	☉
Vigo (A)	14	3	10				☉	☉		☉
Orense	13	0					☉		☉	
Ponferrada	2	2					☉		☉	
Asturias (A)	10	4	8	16		0.0	☉		☉	☉
G. Oviedo	8	4	7	6		0.0	☉	☉	☉	☉
Santander (A)	12		11	12			☉			☉
Santander	11		11	11	ip		☉	☉		☉
Bilbao (A)	11	6	10	2		0.0		☉	☉	☉
San Sebastian/Igueldo	9	6	8	ip	ip	0.0		☉	☉	☉
San Sebastian (A)	12	7	10	ip	1	0.0		☉	☉	☉
León (A)	9	-3	6			5.6	☉		☉	☉
Zamora	9	0	2			3.0	☉		☉	☉
Palencia	8	1	4			3.7	☉		☉	☉
Burgos (A)	7	X	4	ip		1.6	☉	☉	☉	☉
Burgos	7		4			3.6	☉		☉	☉
Valladolid (A)	8	-3	4			1.5	☉		☉	☉
Valladolid	9	-2	-1			7.2	☉	☉	☉	☉
Soria	8	-2	4			0.0	☉	☉	☉	☉
Salamanca (A)	5	-2	2			0.0	☉	☉	☉	☉
Avila	1	-1	1			0.0	☉	☉	☉	☉
Segovia	0	-2	0			0.0	☉	☉	☉	☉
Navacerrada	4	-4	0			8.0	☉		☉	☉
Madrid/Barajas	11	-2	7			7.0	☉	☉	☉	☉
Madrid (Cdad. Universitaria)	10	-2	8			8.2	☉	☉	☉	☉
Guadalajara	13	-1					☉		☉	☉
Toledo	8	0	6			6.5	☉		☉	☉
Cuenca	11	-4				6.0	☉		☉	☉
Molina de Aragón	8	-3				6.1	☉		☉	☉
Ciudad Real	10	-5	3			6.4	☉	☉	☉	☉
Albacete (A)	9	-4	5			5.5	☉	☉	☉	☉
Cáceres	11	3	8				☉	☉	☉	☉
Badajoz (A)	13	2	10			7.4	☉	☉	☉	☉
Vitoria (A)	8	4	7	1	ip		☉	☉	☉	☉
Logroño	X	6	8	ip	ip	1.8	☉		☉	☉
Logroño (A)	10	6	8			1.8	☉	☉	☉	☉
Pamplona	11	4		ip		6.8	☉		☉	☉
Huesca (A)	3	2	6			0.0	☉	☉	☉	☉
Daroca	6		5				☉	☉	☉	☉
Zaragoza (A)	8	5	10				☉	☉	☉	☉
Zaragoza	9		10				☉	☉	☉	☉
Calamocha	8	1	5			1.8	☉	☉	☉	☉
Teruel	9	-3					☉	☉	☉	☉
Lérida	7	3	7			0.0	☉	☉	☉	☉
Gerona (A)	12	3	8				☉		☉	☉
Barcelona	12	7	8				☉	☉	☉	☉
Barcelona (A)	12	0	10			0.9	☉	☉	☉	☉
Reus (A)	14	1	11			8.5	☉	☉	☉	☉
Tarragona	15	4	10			4.1	☉	☉	☉	☉
Tortosa	15	6	13			7.1	☉	☉	☉	☉

SÍMBOLOS UTILIZADOS EN LOS CUADROS DE METEOROS SIGNIFICATIVOS

- ☉ Llovizna ☉ Nebliña ⚡ Relámpagos ▲ Granizo ☉ Despejado ☉ Nuboso ⚡ NW 30 nudos ⚡ NE 35 nudos
- ☉ Lluvia ☉ Niebla ☉ Tormenta * Nieve ☉ Poco nuboso ☉ Cubierto ⚡ SW 50 nudos ⚡ SE 65 nudos

Estaciones	Temperaturas (°C)			Precipitación (l/m²)		Horas de sol ayer	Meteoros significativos			
	Máxima de ayer	Mínima de hoy	12 horas de hoy	06 ayer a 06 hoy	Hoy 06-12		18 horas de ayer	00 horas de hoy	06 horas de hoy	12 horas de hoy
Castellón de la Plana	16	7	15			3.3	●		☾	☾
Valencia (A)	15	6	14			0.5	☾	☾	☾	☾
Valencia	15	7				2.6	○		☾	
Alicante (A)	15	10	13			0.2	●	☾	●	●
Alicante	17	8				0.4	●		●	
Murcia (A)	15	5	12			2.9	☾		●	☾
Murcia	15	7	13			4.2	●		●	☾
Cartagena	14	9	12				☾		☾	●
San Javier	15	8	13			0.0	●	●	●	●
Sevilla (A)	14	3	12	2		1.6	☾	○	○	☾
Córdoba (A)	13	6	11			2.4	●	●	☾	☾
Jaén	13	2				6.5	☾		☾	
Granada (A)	9	-1	9			7.2	☾	○	○	☾
Huelva	14	7	14			1.7	☾		○	☾
Jerez de la Frontera (A) ...	17	6	14				☾	○	○	☾
Cádiz	16	10	14			1.0	☾		○	○
San Fernando	15	9	15			0.6	●		☾	○
Tarifa	16	14	16			6.1	●		☾	☾
Málaga (A)	15	10	16	ip		0.4	●	●	●	☾
Almería (A)	16	8	16			7.0	☾	○	○	☾
Palma de Mallorca (A)	18	10	14	2	ip	5.2	●	●	R	●
Mahón (A)	14	10	11	4	ip	1.2	///	☾	R	///
Ibiza (A)	17	9	16			6.0	☾	○	○	☾
Santa Cruz de Tenerife (A)...	15	11	15			4.2	☾	☾	☾	☾
Santa Cruz de Tenerife	22	14	20			6.4	☾		☾	●
Las Palmas (A)	20	15	19			8.6	●	○	○	☾
Fuerteventura (A)	19	13	19			9.4	☾		○	☾
Lanzarote (A)	20	12	19			4.1	☾		○	☾
Ceuta	16						☾			
Melilla	16	9	15			7.8	○	○	○	○



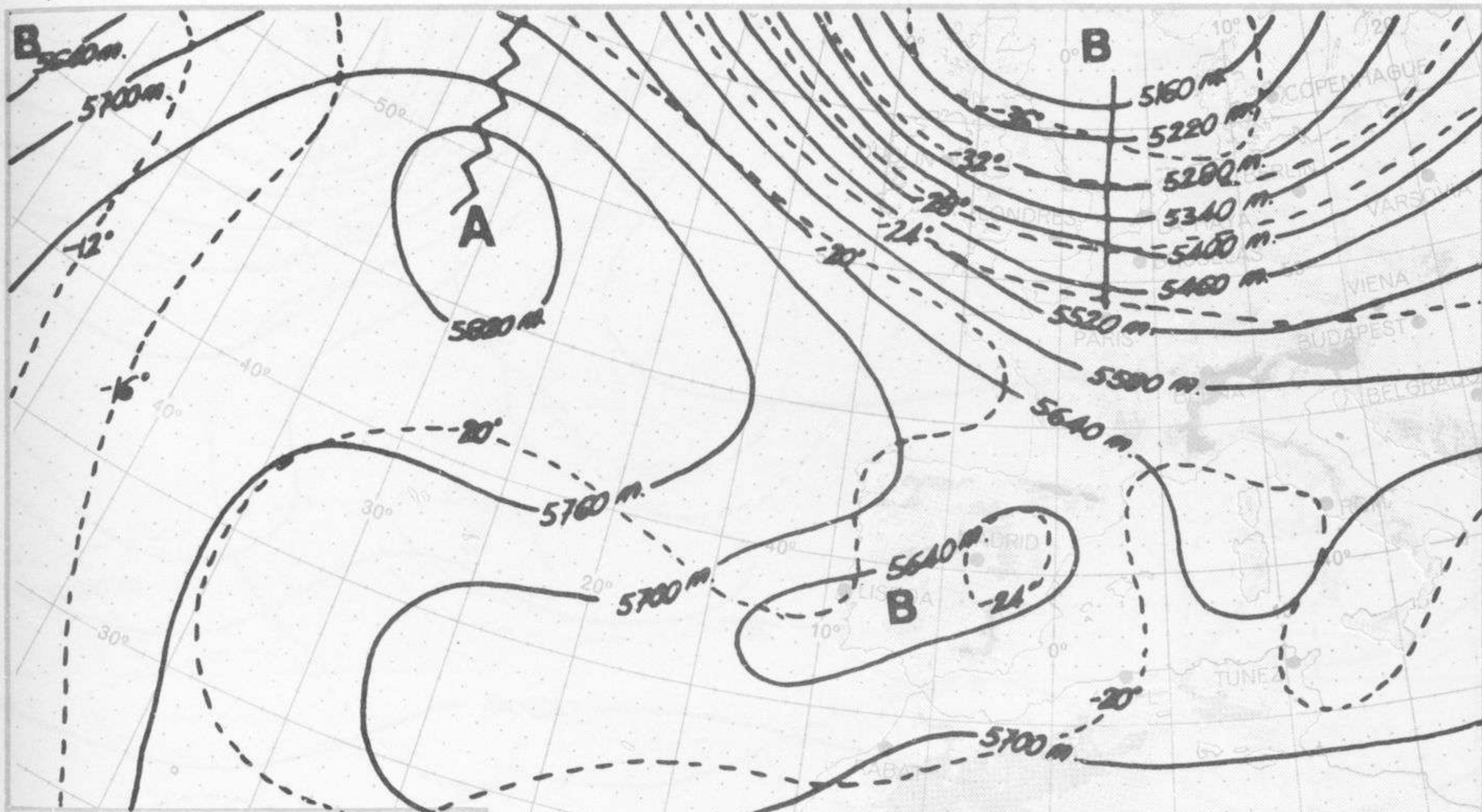


INFORMACION TECNICA DIARIA

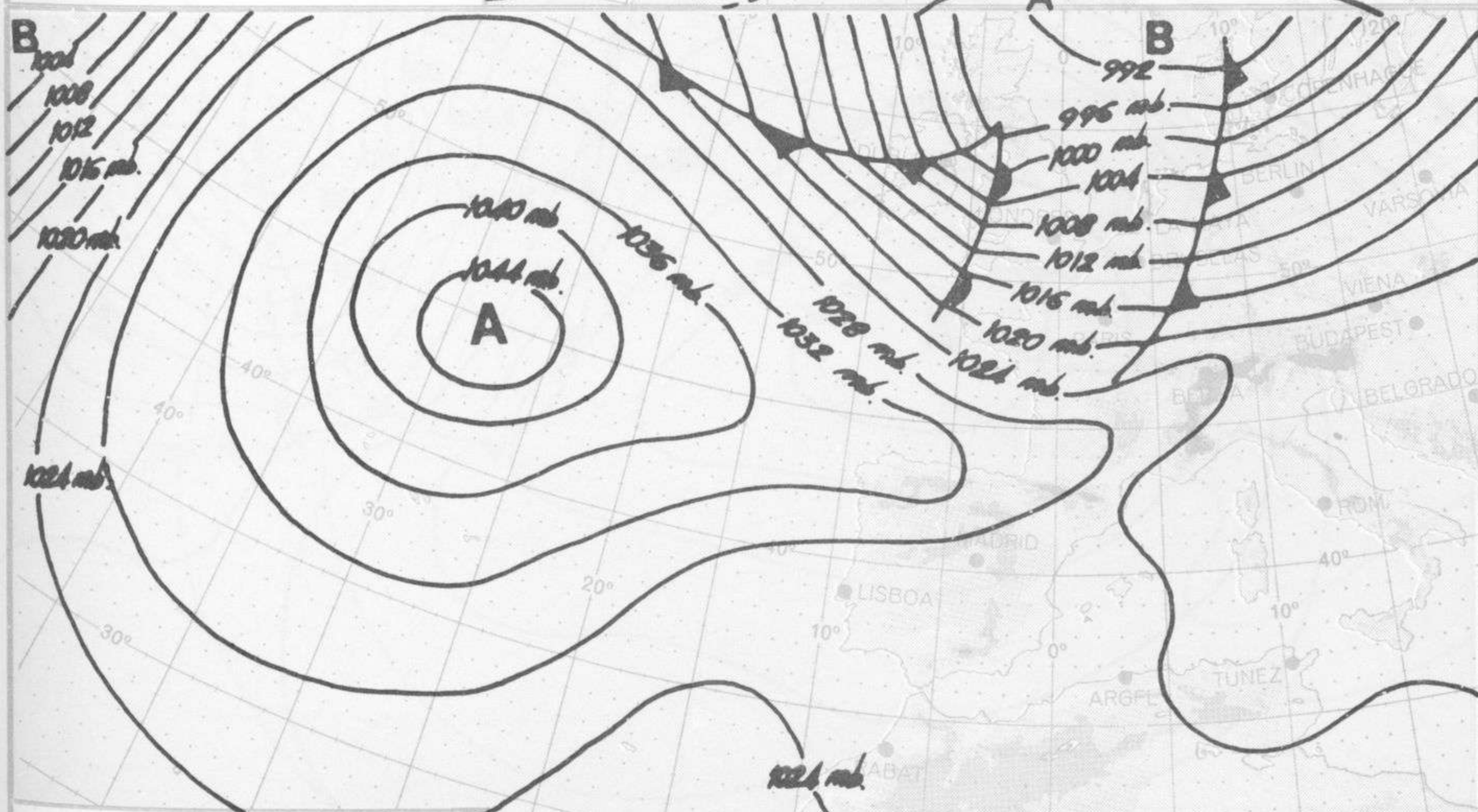
Núm. 346.

MADRID, MIERCOLES 11 de DICIEMBRE de 1.974

Dirección postal: Centro de Análisis y Predicción (Ciudad Universitaria), Apartado 285 - Madrid - 3 - (España) - Teléfono: 244 35 00
Fonometeo local: teléfono 094 - Fonometeo España: teléfono 232 69 40 de Madrid

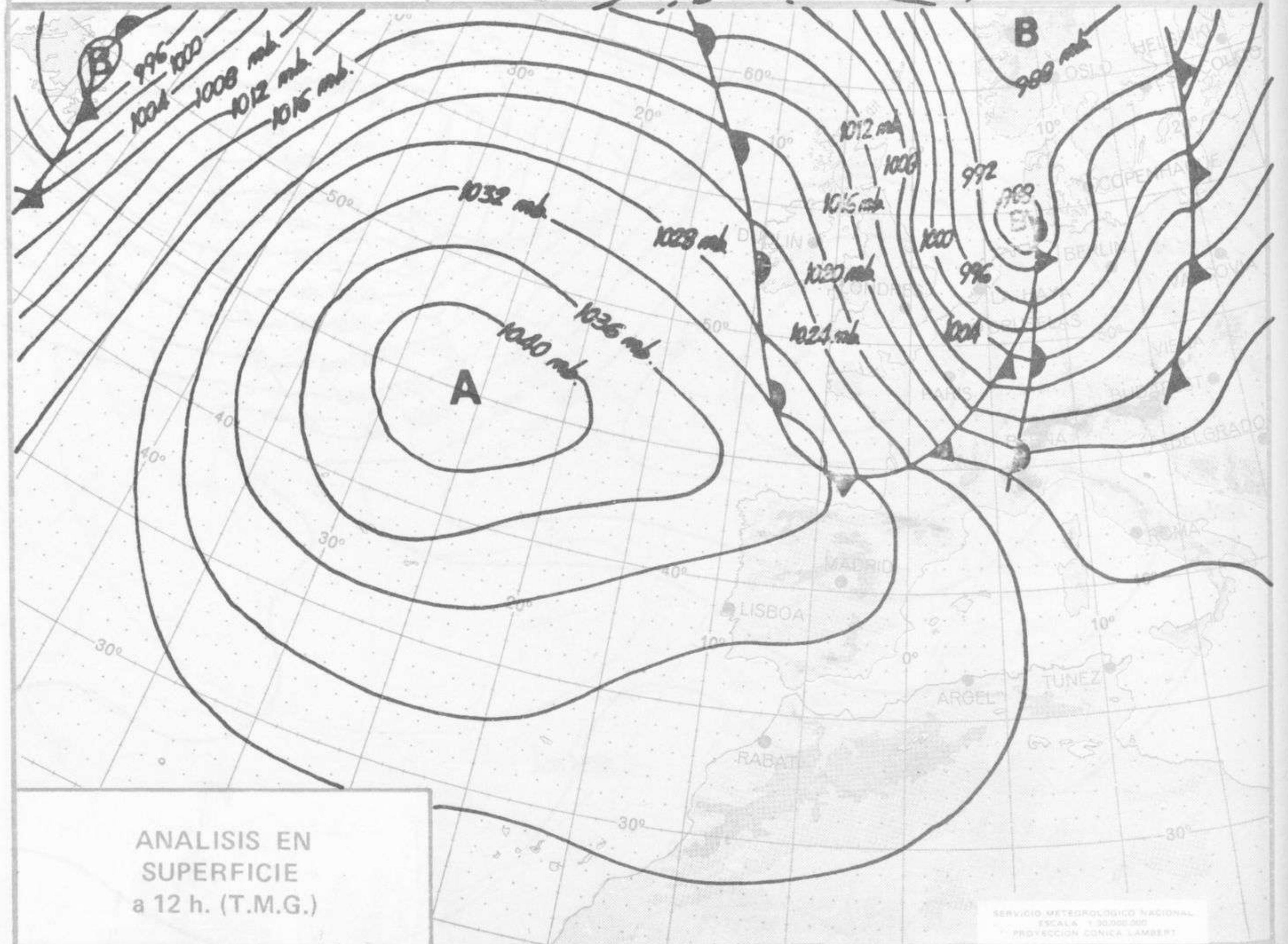
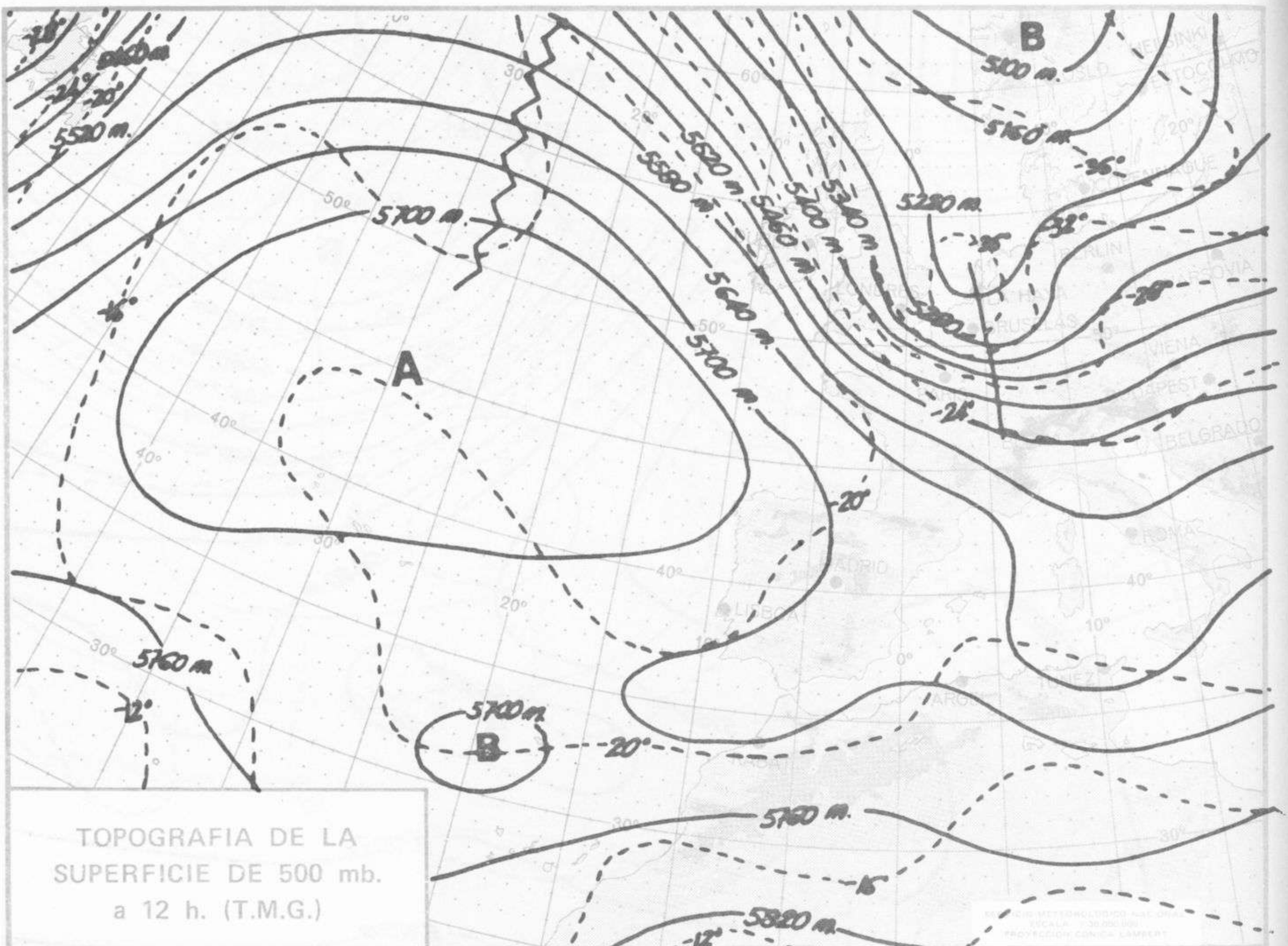


TOPOGRAFIA DE LA SUPERFICIE DE 500 mb. a 00 h. (T.M.G.)

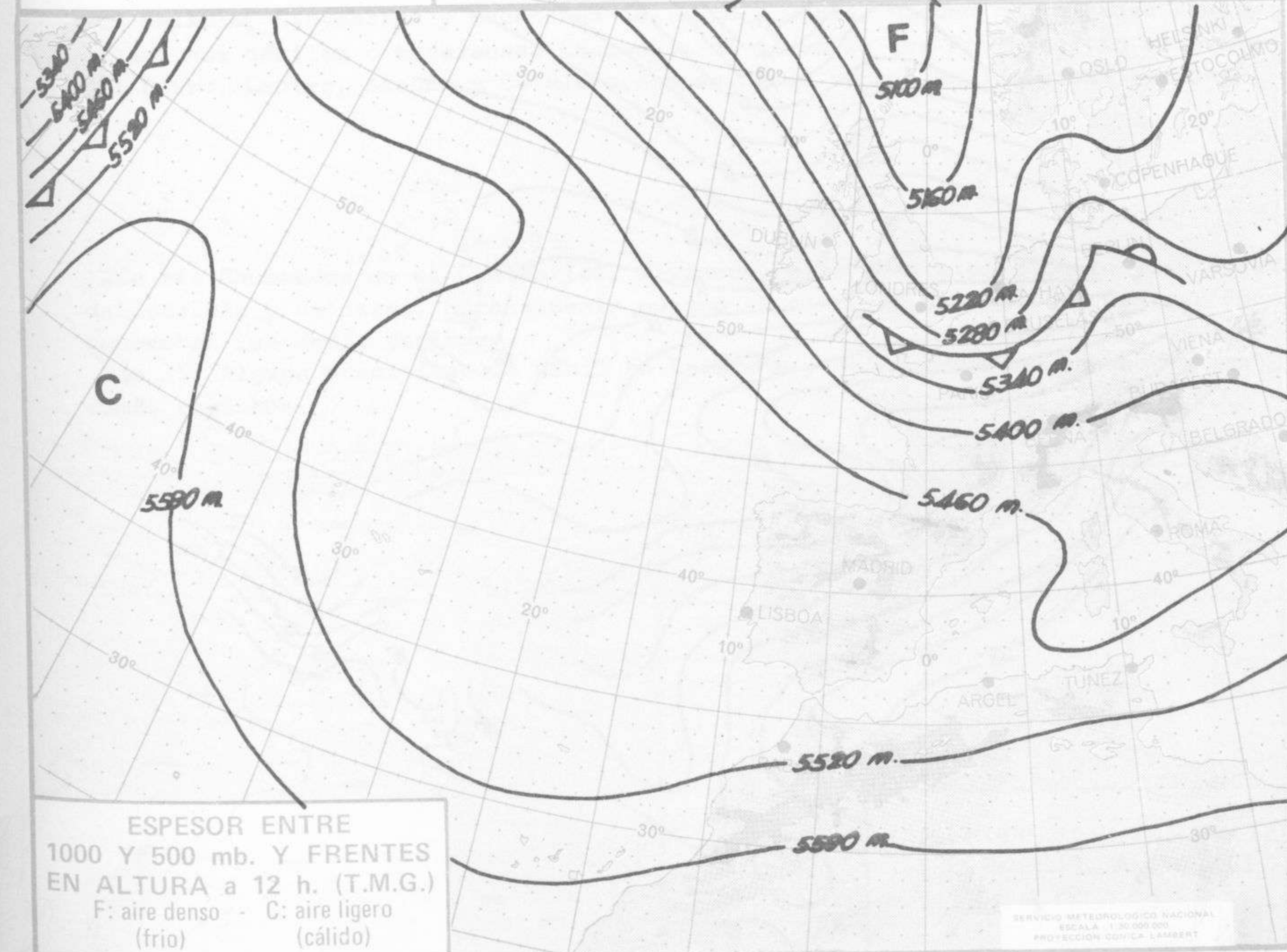
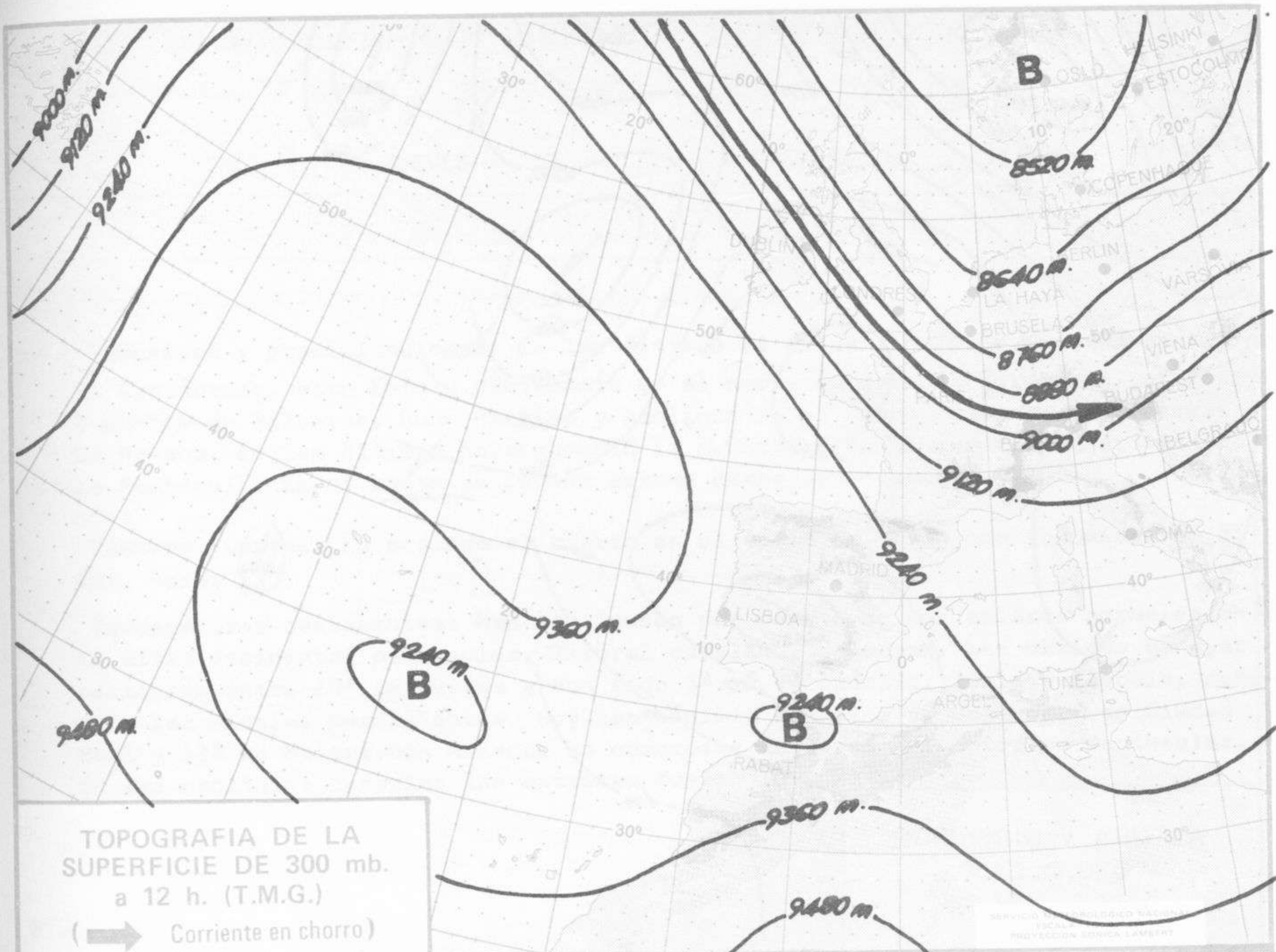


ANALISIS EN SUPERFICIE a 00 h.(TMG)

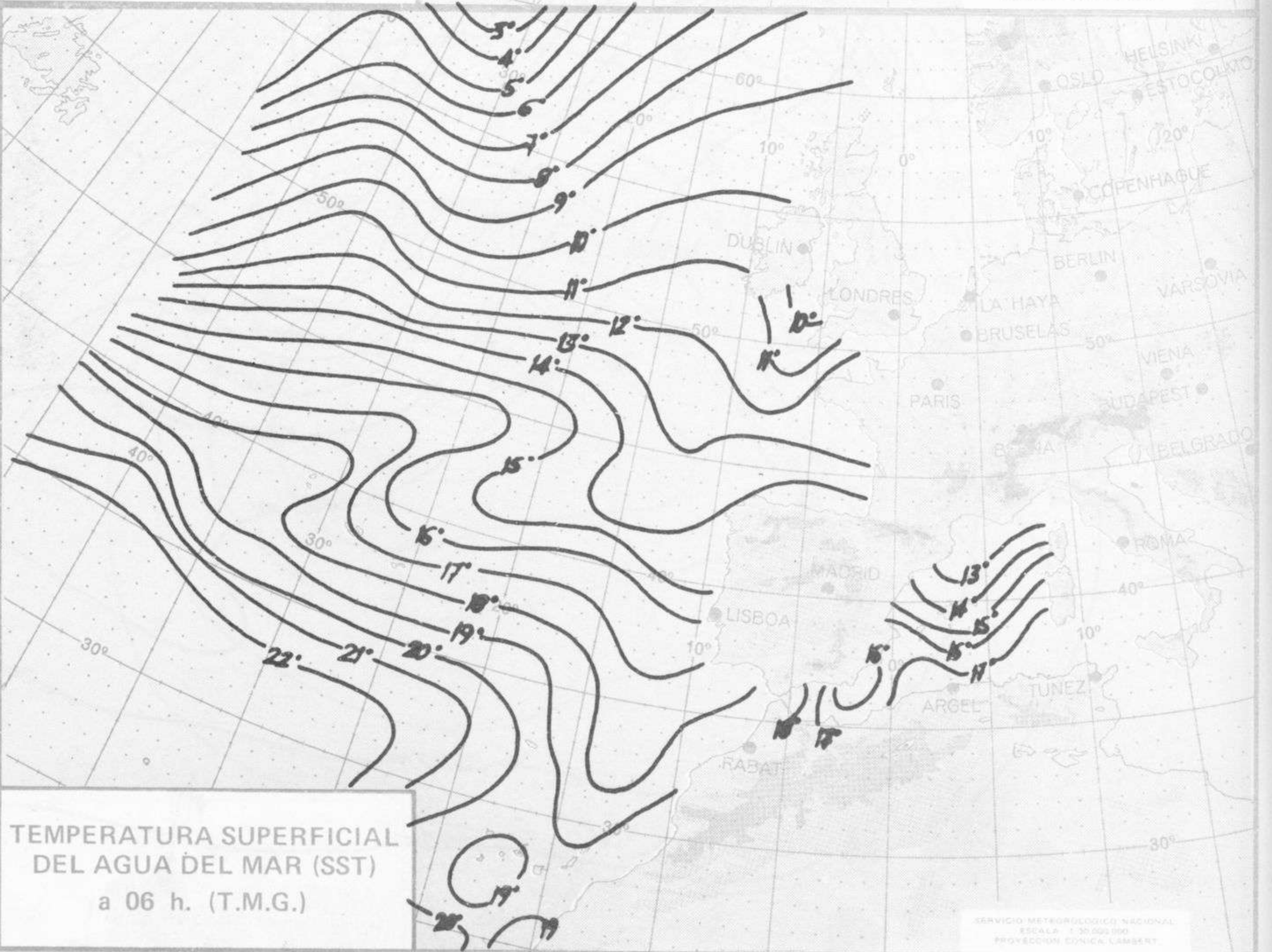
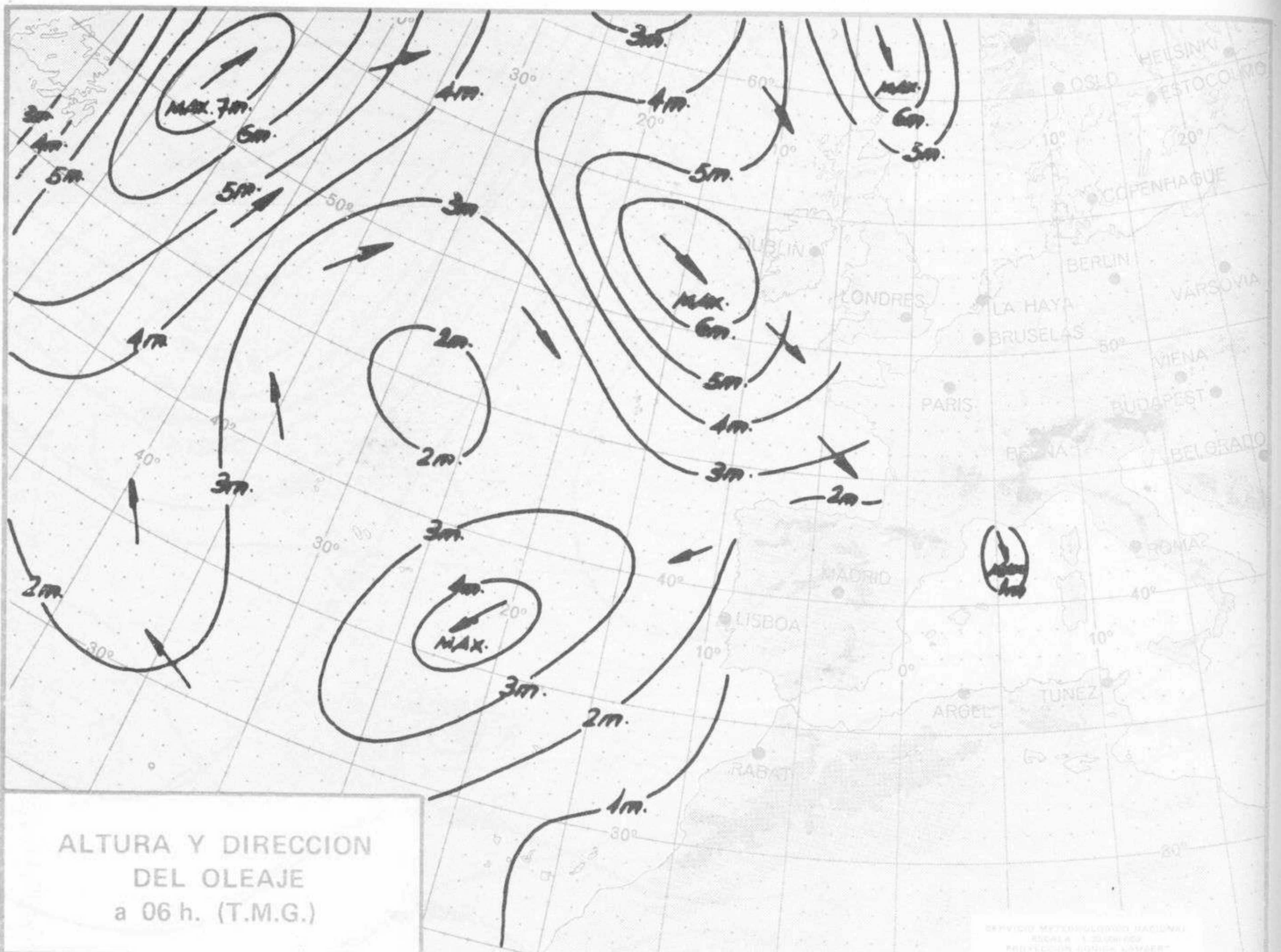
SERVICIO METEOROLOGICO NACIONAL
ESCALA 1:500,000
PROYECCION DE LAMBERT



SERVICIO METEOROLÓGICO NACIONAL
 ESCALA 1:30.000.000
 PROYECCION CONICA LAMBERT



SERVICIO METEOROLÓGICO NACIONAL
 ESCALA 1:30.000.000
 PROYECCIÓN CÓDICA LAMBERT





COMPLEMENTO A LA INFORMACION TECNICA DIARIA



Dirección postal: Centro de Análisis y Predicción (Ciudad Universitaria), Apartado 285 - Madrid - 3 - (España) - Teléfono: 244 35 00
 Fonometeo local: teléfono 094 - Fonometeo España: teléfono 232 69 40 de Madrid

MADRID, Miércoles 11 de DICIEMBRE de 1974

		R A D I O S O N D E O S														
		Sondeos a 00 horas (TMG)						Sondeos a 12 horas (TMG)								
		Presiones tipo			Puntos notables			Presiones tipo			Puntos notables					
		PPP	hhh	TT	DD	dd	ff	PPP	TT	DD	PPP	TT	DD	PPP	TT	DD
La Coruña 08.001	1000	262	8	50	05	05	1025	8	11		1000	275	9	20	03	08
	850	1572	0	62	04	16	1000	8	50		850	1598	-1	00	06	20
	700	3125	-4	67	01	16	870	-2	20		700	148	-4	77	36	24
	500	5720	-22	67	01	20	840	2	76		500	5740	-19	73	36	26
	400	7320	-34	64	6	26	759	0	64		400	7360	-32	70	35	22
	300	9280	-48		36	30	616	-8	69		300	9120	-49	65	36	40
	250	10460	-57		36	29	21	-45	62		250	10450	-59		01	46
	200	11870	-66		35	31	208	-66			200	11850	-59		01	42
	150	13580	-62		33	24	174	-67			150	13580	-65		34	42
	100	16070	-65		31	24	161	-62			100	16070	-63		29	30
	70						141	-62			70	16200	-66		29	30
50										50						
30										30						
20										20						
Madrid / Barajas 08.221	1000	xxx					952	7	04		1000	245				
	850	1517	1	32			881	0	28		850	1564	1	56	35	07
	700	3070	-6		33	07	824	-3	30		700	3123	-3		00	14
	500	5610	-24		02	06	725	-5	70		500	5700	-21		02	22
	400	7200	-36		32	08	506	-24		400	7110	-34		01	26	
	300	9140	-50		33	12	47	-30		300	9250	-51		05	45	
	250						279	-61		250	10420	-59		05	40	
	200									200	11790	-66		36	25	
	150									150	13540	-64		2	20	
	100									100	16010	-64		0	25	
	70									70	16200	-67				
50									50							
30									30							
20									20							
Palma de Mallorca/Bon Bonet 08.302	1000	209	11	0	09	05	1019	12	24		1000	219	12	40	26	04
	850	1542	2	00	29	04	972	7	00		850	1558	1	08	27	16
	700	3085	-7	55	22	04	874	1	00		700	301	-4		1	12
	500	5650	-22	60	24	10	800	0	26		500	5670	-21		00	21
	400	7250	-34	61	05	02	718	-6	00		400	7290	-33	59	34	17
	300	9190	-50		05	12	724	-5	40		300	9240	-49	58	34	19
	250	1060	-57		00	00	632	-11	62		250	10410	-58		4	24
	200	11750	-61		10	04	540	-17	60		200	11800	-62		30	14
	150	13520	-61		26	14	89	-15	62		150	13580	-61		27	35
	100	15970	-65		26	29	275	-55		100	16090	-62				
	70	10160	-66		27	25	187	-64		70						
50	20210	-65		26	19	150	-61		50							
30						91	-66		30							
20						50	-65		20							
Santa Cruz de Tenerife 60.020	1000										1000	109	18	55		
	850										850	1549	7			
	700										700	3118	-3			
	500										500	5750	-20			
	400										400	7170	-32			
	300										300	940	-47			
	250										250	1050	-55			
	200										200	1190	-61			
	150										150	13710	-63			
	100										100	16200	-64			
	70										70	16190	-63			
50										50						
30										30						
20										20						

V I E N T O E N A L T I T U D

Estación	Tipo de Sonda	Indicativo	dia/hora	Altitud													
				Tierra dd ff	1000m dd ff	1500m dd ff	2000m dd ff	3000m dd ff	4000m dd ff	5500m dd ff	7000m dd ff	9000m dd ff	10500m dd ff	12000m dd ff	13500m dd ff	15000m dd ff	

Estaciones

II III NddT VV W PPTT NC NCC T.T. (h) 6RRR RRR II 95.5m. 7RR II RN, Ch. P.

II III NddT VV W PPTT NC NCC T.T. (h) 6RRR RRR II 95.5m. 7RR II RN, Ch. P.

SYNOPSIS de 00 horas (T.M.G.)

SYNOPSIS de 06 horas (T.M.G.)

Table of meteorological data for 00 hours (T.M.G.) across various stations including LA CORUÑA, GIJÓN, LEÓN, NAVARRA, etc.

Table of meteorological data for 06 hours (T.M.G.) across various stations including LA CORUÑA, GIJÓN, LEÓN, NAVARRA, etc.

SYNOPSIS de 12 horas (T.M.G.)

SYNOPSIS de 18 horas (T.M.G.)

Table of meteorological data for 12 hours (T.M.G.) across various stations including LA CORUÑA, GIJÓN, LEÓN, NAVARRA, etc.

Table of meteorological data for 18 hours (T.M.G.) across various stations including LA CORUÑA, GIJÓN, LEÓN, NAVARRA, etc.