



BOLETIN DIARIO

AÑO XXIII
2ª Epoca
Núm. 110

MADRID, SABADO 20 de ABRIL de 1.974

Dirección postal: Centro de Análisis y Predicción (Ciudad Universitaria), Apartado 285 - Madrid - 3 - (España) - Teléfono: 244 35 00
Fonometeo local: teléfono 094 - Fonometeo España: teléfono 232 69 40 de Madrid

TIEMPO PASADO (de 12 horas de ayer a 12 horas, T.M.G., de hoy):

Nubosidad y precipitaciones: Ayer durante el día, el cielo estuvo muy nuboso con alguna precipitación débil aislada en Cataluña y puntos de Andalucía; cubierto con alguna nevada débil en Pirineos y nuboso en Levante, Sudeste, La Mancha y Canarias. En el resto estuvo despejado. A última hora se registró algún fenómeno tormentoso en Granada. En la noche de hoy, el cielo estuvo muy nuboso con algún chubasco en Guadalquivir, centro de la región valenciana y puntos de La Mancha; estuvo nuboso en Sudeste, Costa del Sol y mitad sur de la cordillera Ibérica. En las demás regiones estuvo despejado o poco nuboso. De madrugada se formaron nieblas en Galicia, Cantábrico, Centro, Cataluña, Sudeste y Andalucía.

Vientos fuertes: No se registraron.

Temperaturas destacables: Las máximas de ayer han oscilado entre 14° en Avila, Barcelona y Castellón y 24° en Orense, y alrededor de los 21° en Canarias. Las Mínimas de hoy variaron desde 1° en Lugo, Soria y Gerona a 13° en Cádiz y 15° en las capitales canarias.

PRONOSTICO PARA MAÑANA:

En el Cantábrico, cielo parcialmente nuboso. En las demás regiones peninsulares nubosidad variable con chubascos dispersos, que en algunos puntos, serán de carácter tormentoso. Los chubascos serán más frecuentes en las áreas montañosas y durante la tarde. En Canarias nuboso al norte de las islas.

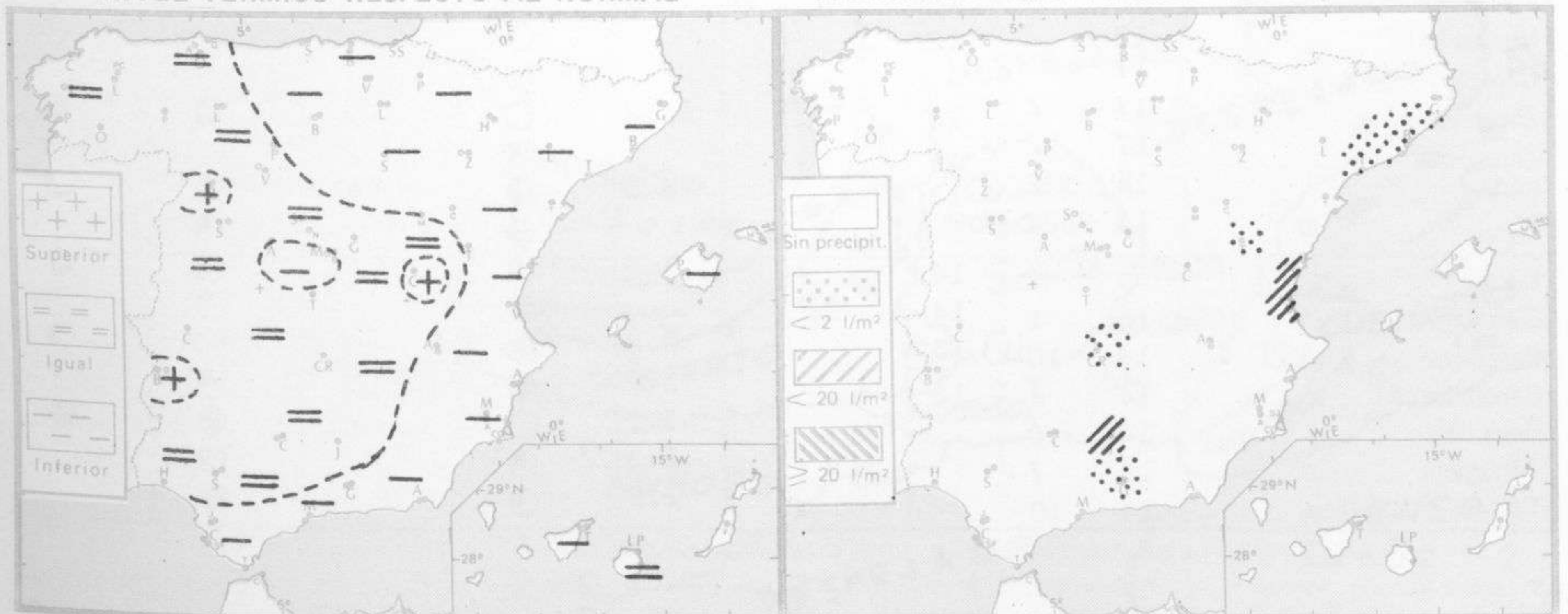
TENDENCIA PARA LOS DIAS 22 y 23

Día 22: Chubascos dispersos en todas las regiones.

Día 23: Chubascos en el Cantábrico y área mediterránea. Nubosidad de evolución diurna en las demás regiones.

NIVEL TERMICO RESPECTO AL NORMAL

AREAS CON PRECIPITACION (12 h. ayer a 12 h. hoy)



Estaciones	Temperaturas (°C)			Precipitación (l/m²)		Horas de sol ayer	Meteoros significativos			
	Máxima de ayer	Mínima de hoy	12 horas de hoy	06 ayer a 06 hoy	Hoy 06-12		18 horas de ayer	00 horas de hoy	06 horas de hoy	12 horas de hoy
La Coruña	17	9	14				☉	○	☉	☉
Monteventoso	19	8					☉		☉	☉
Lugo (Punto Centro)	21	1	17			11.8	☉	☉	☉	☉
Santiago de Compostela (A)	19	6	14			11.8	☉	☉	☉	☉
Pontevedra	21	9				11.0	☉		☉	☉
Vigo (A)	18	8	16				☉	☉	☉	☉
Orense	24	2	15				☉		☉	☉
Ponferrada	21	4	17				☉		☉	☉
Asturias (A)	16	5	15			11.5	○		○	○
Oviedo	17	5	18			11.0	☉	○	○	☉
Santander (A)	17		17				○		○	○
Santander	15	7	16			10.5	○	○	○	○
Bilbao (A)	18	5	20			9.1	○	○	○	☉
San Sebastian/Igueldo	15	8	16			8.3	○	○	○	☉
San Sebastian (A)	16	5	18			11.8	○		○	☉
León (A)	17	4	15			12.7	☉	○	☉	☉
Zamora	19	6	17			12.4	☉		☉	☉
Palencia	16	5	16			13.4	☉		☉	☉
Burgos (A)	16	-1	13			10.8	☉	○	☉	☉
Burgos	17	3	14			11.8	○		☉	☉
Valladolid (A)	16	2	15			12.4	☉		☉	☉
Valladolid	18	2	17			10.8	☉	○	☉	☉
Soria	16	1	14			11.9	☉		☉	☉
Salamanca (A)	16	2	17			11.8	☉	○	☉	☉
Avila	14	2	13				☉		☉	☉
Segovia	16	5				12.8	☉		☉	☉
Navacerrada	8	2	6			12.9	☉		☉	☉
Madrid/Barajas	19	3	16			10.9	☉	☉	☉	☉
Madrid (Cdad. Universitaria)	18	3	17			10.8	○	○	○	☉
Guadalajara	21	5					○		○	○
Toledo	21	6				1.21	☉		☉	☉
Cuenca	17	3				10.7	☉		☉	☉
Molina de Aragón		1				10.0			○	○
Ciudad Real	21	7	17	ip		11.7	☉		☉	☉
Albacete (A)	16	3				6.7	☉		☉	☉
Cáceres	23	9					☉	○	☉	☉
Badajoz (A)	23	11	17				☉		☉	☉
Vitoria (A)	17		16				☉		○	○
Logroño	17	6	15			11.1	○		○	☉
Logroño (A)	17	5	13			11.0	☉	○	○	☉
Pamplona	17	3	15			12.0	☉		☉	☉
Huesca (A)	13		12				☉		☉	☉
Daroca	17						○		○	○
Zaragoza (A)	17	4	14			11.2	○	○	☉	☉
Zaragoza	17		14				☉		☉	☉
Calamocha	16	2	13			8.0	☉	☉	☉	☉
Teruel	13	4		ip			☉		☉	☉
Lérida	15	4	14			4.0	☉		☉	☉
Gerona (A)	16	1	14				☉		☉	☉
Barcelona	14	10	15			2.2	☉		○	☉
Barcelona (A)	14	4	13			1.9	☉	○	☉	☉
Reus (A)	14	6		1		3.1	○		☉	☉
Tarragona	15	7		ip		2.3	☉		☉	☉
Tortosa	14	10				1.9	☉		☉	☉

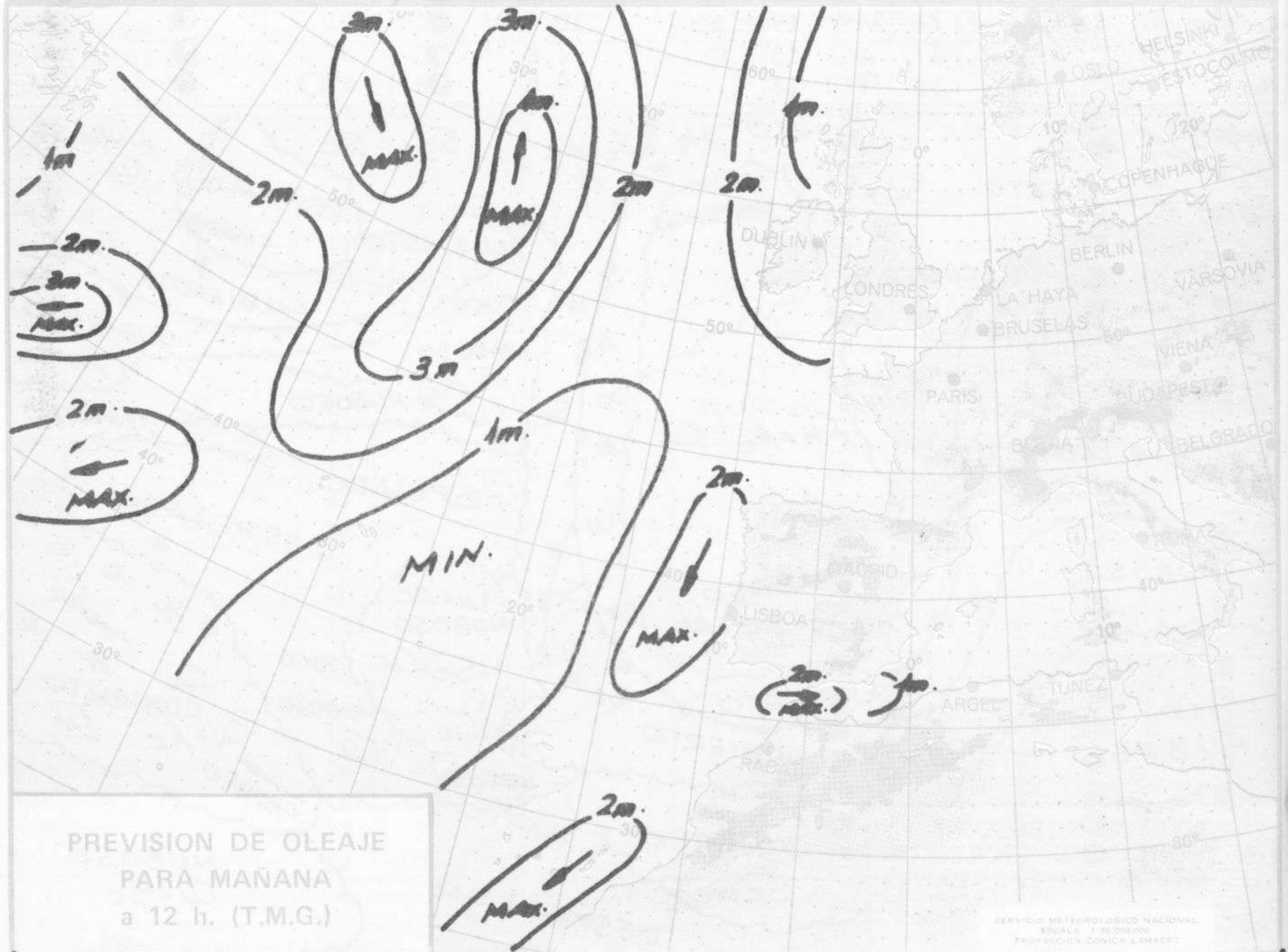
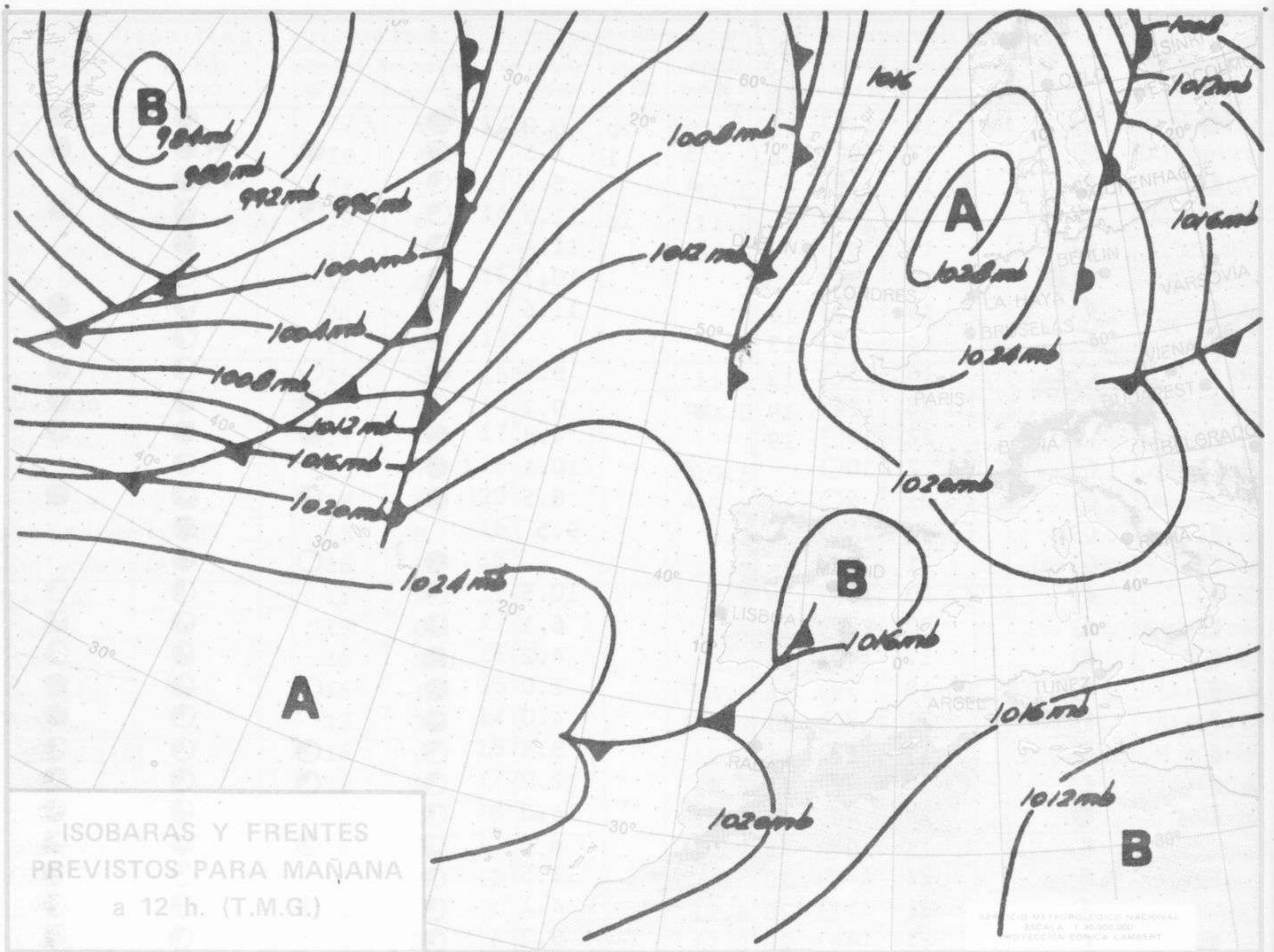
SÍMBOLOS UTILIZADOS EN LOS CUADROS DE METEOROS SIGNIFICATIVOS

- ☉ Llovizna ☉ Neblina ☉ Relámpagos ▲ Granizo ○ Despejado ☉ Nuboso ⚡ NW 30 nudos ⚡ NE 35 nudos
 ☉ Lluvia ☉ Niebla ☉ Tormenta * Nieve ☉ Poco nuboso ☉ Cubierto ⚡ SW 50 nudos ⚡ SE 65 nudos

mb.

Estaciones	Temperaturas (°C)			Precipitación (l/m ²)		Horas de sol ayer	Meteoros significativos			
	Máxima de ayer	Mínima de hoy	12 horas de hoy	06 ayer a 06 hoy	Hoy 06-12		18 horas de ayer	00 horas de hoy	06 horas de hoy	12 horas de hoy
Castellón de la Plana	14	11	12	ip	ip	0.0	●		●	●
Valencia (A)	17	10	14	5	1	3.5	●	●	///	●
Valencia	18	11		4		5.6	☾		///	●
Alicante (A)	19	8	15		ip	11.3	☾	☾	☾	●
Alicante	19	8		ip		11.4	☾		●	
Murcia (A)	18	5				10.7	☾		☾	
Murcia	19	7	17			11.6	☾		☾	●
Cartagena	14	9	13				☾		☾	●
San Javier	16	5	13			8.5	☾	○	☾	●
Sevilla (A)	23	12	19	ip		9.7	☾	☾	☾	☾
Córdoba (A)	22	10	19			4.8	●	●	●	☾
Jaén	22	10		2		10.1	●		☾	
Granada (A)	21	5	17	1		8.5	●	☾	☾	●
Huelva		11				9.5			●	
Jerez de la Frontera (A) ...	21	9					●	○	●	
Cádiz	20	13	18			10.5	☾		☾	☾
San Fernando	20	12	19			6.1	☾		☾	☾
Tarifa	17	14	15			4.2	●		☾	☾
Málaga (A)	18	9	16	ip		2.0	●	○	☾	●
Almería (A)	21	9	17	ip		4.0	☾		☾	●
Palma de Mallorca (A)	17	5	15			8.8	☾	☾	☾	☾
Mahón (A)	15	7	15			12.0	☾	☾	☾	☾
Ibiza (A)	18	8	16			11.3	☾		☾	☾
Santa Cruz de Tenerife (A)...	15	10	15			9.9	☾	☾	☾	☾
Santa Cruz de Tenerife	21	14	20			11.5	☾		☾	☾
Las Palmas (A)	21	15	20			4.1	☾	☾	☾	☾
Fuerteventura (A)	21	14	20			9.3	☾		☾	☾
Lanzarote (A)	21	14	19	ip		10.5	●		☾	☾
Ceuta	17	8	15			4.8	☾		☾	☾
Melilla	16	12	17			0.6	●	○	☾	☾





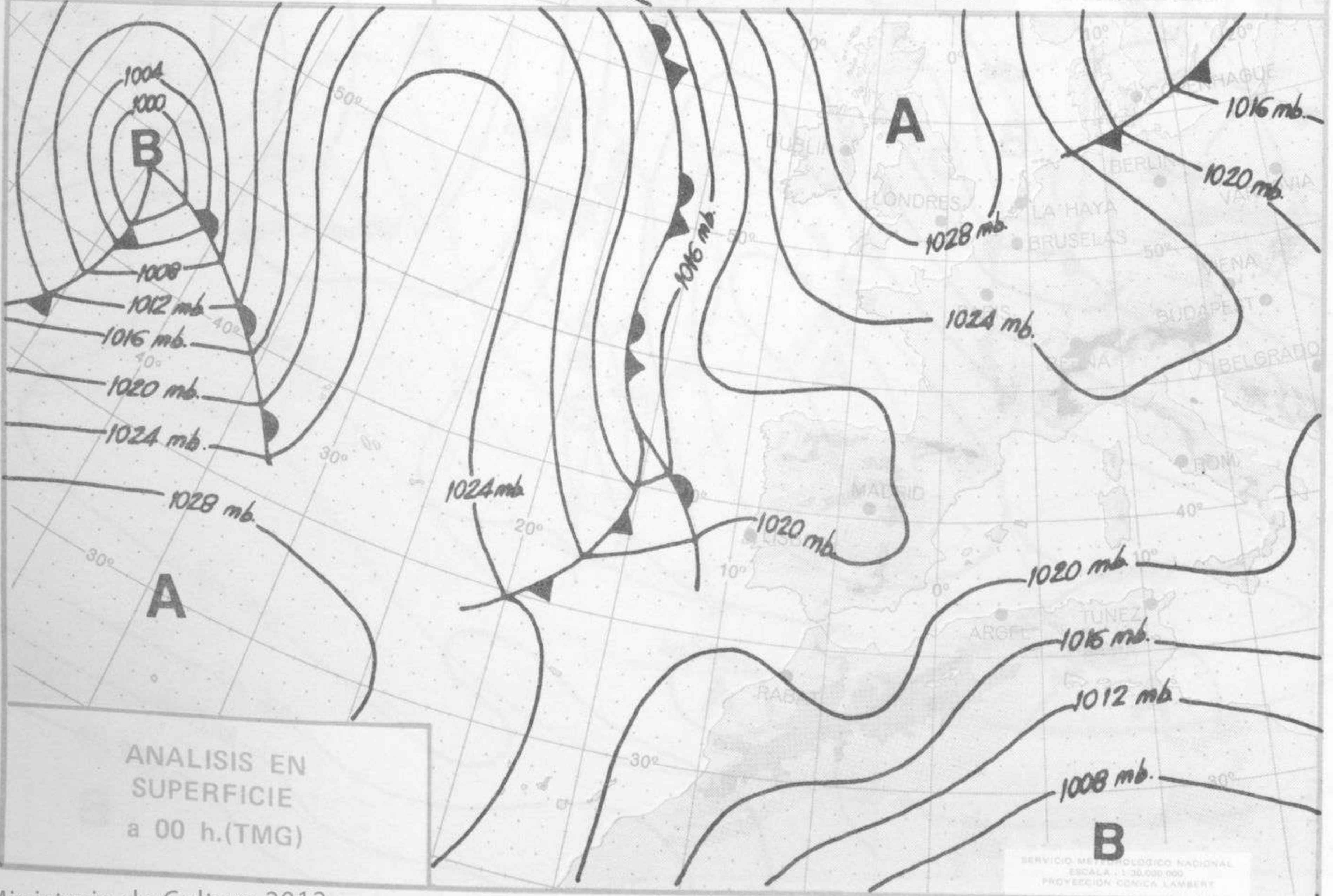
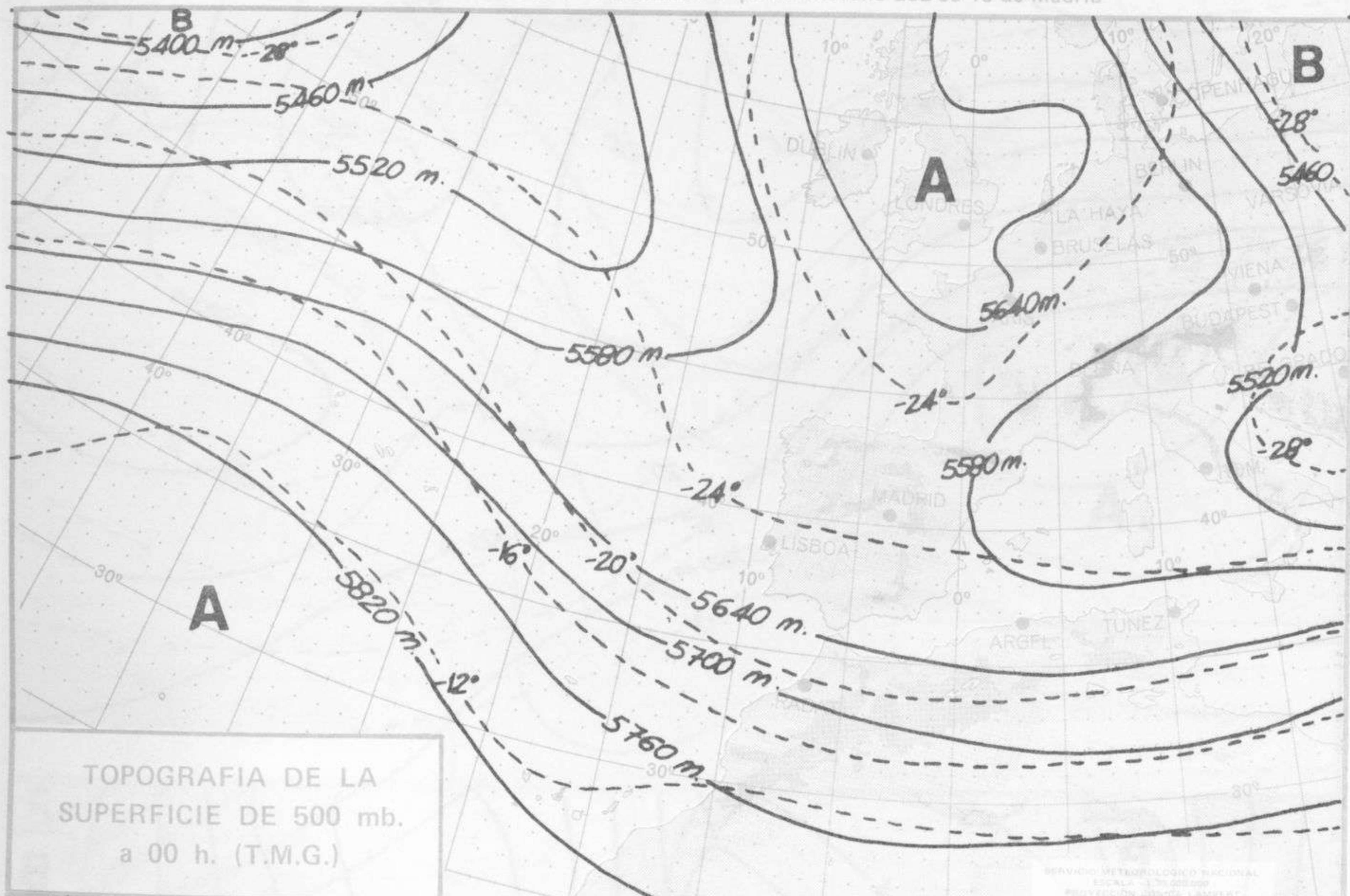


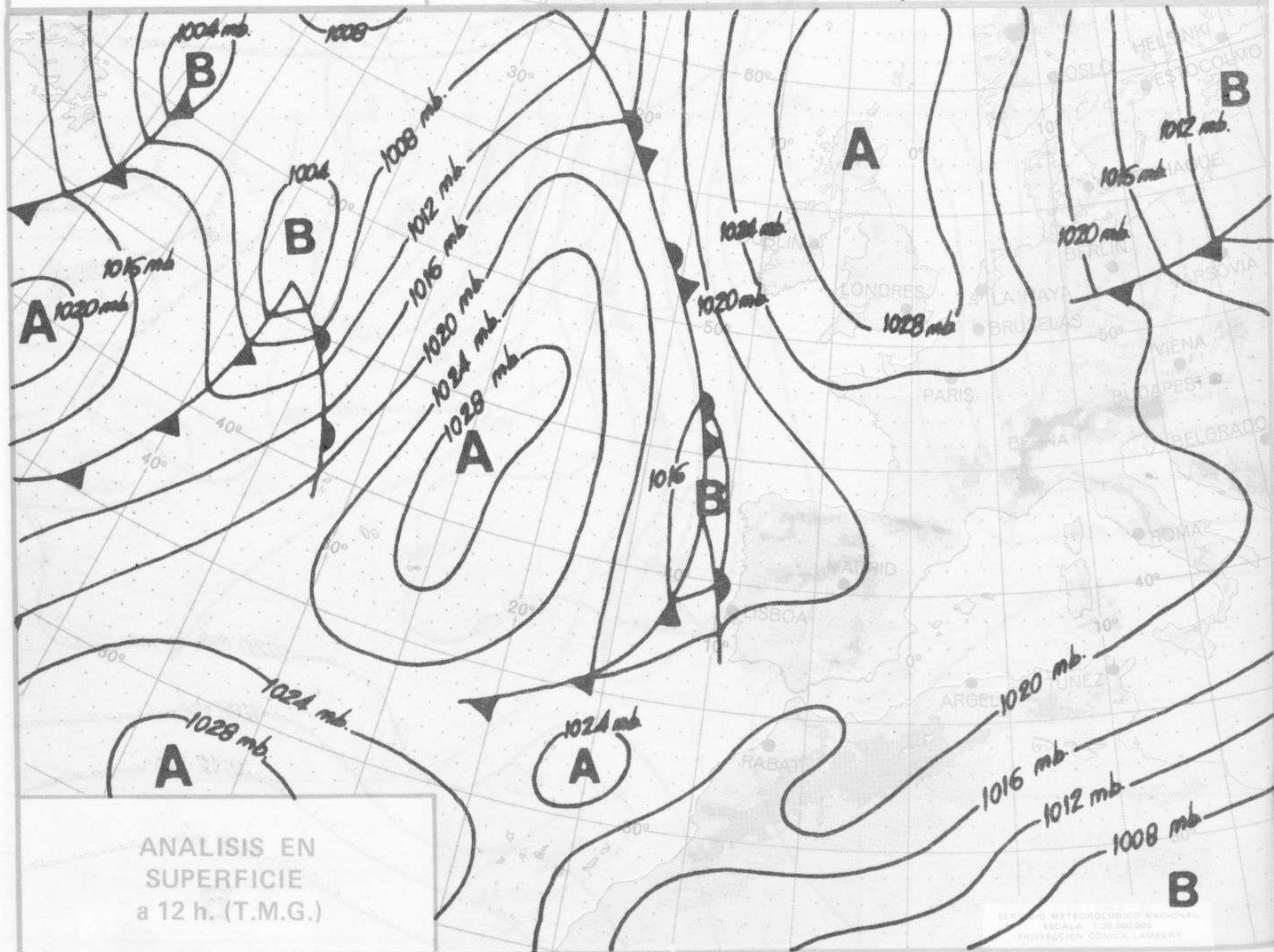
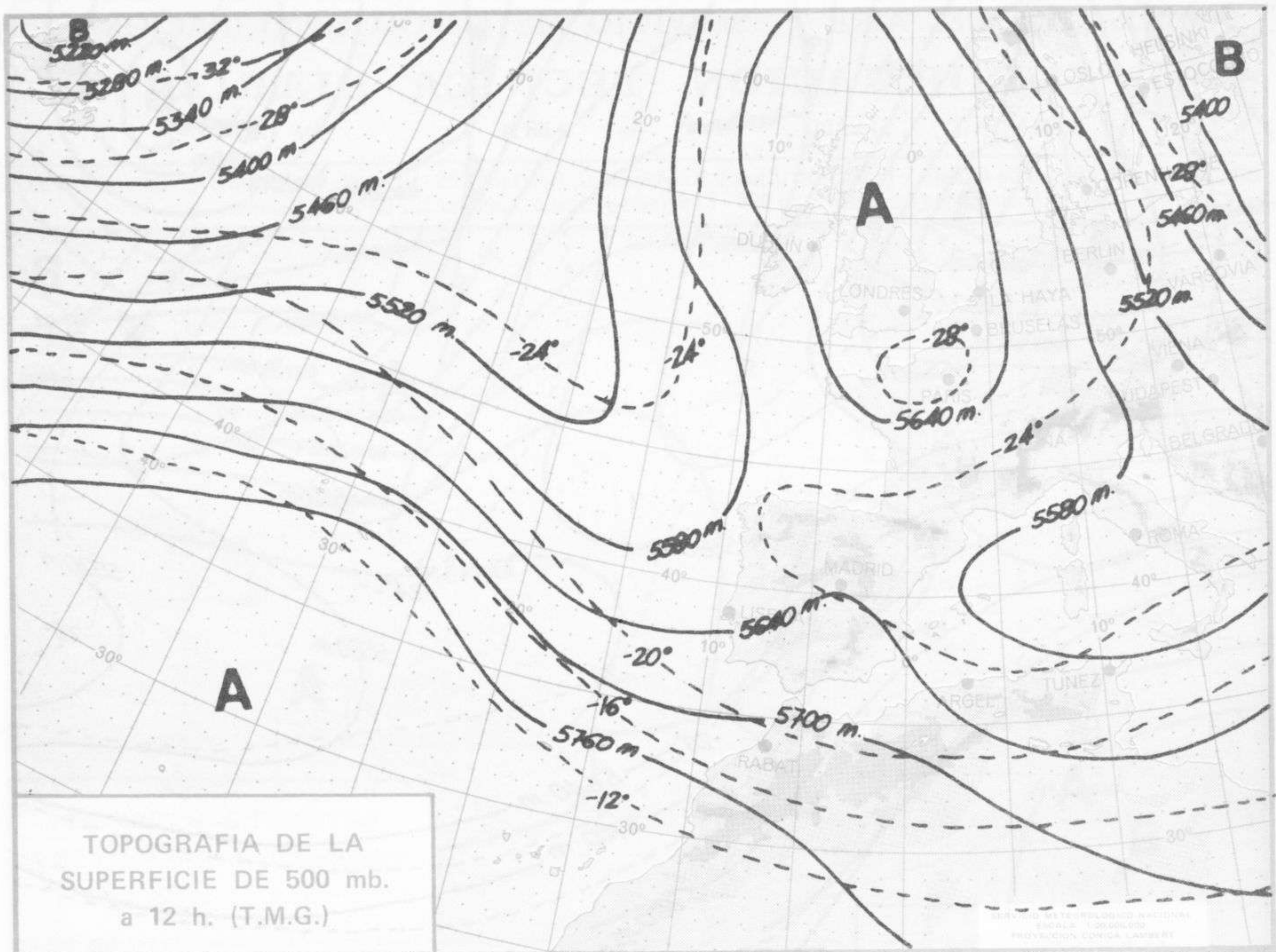
INFORMACION TECNICA DIARIA

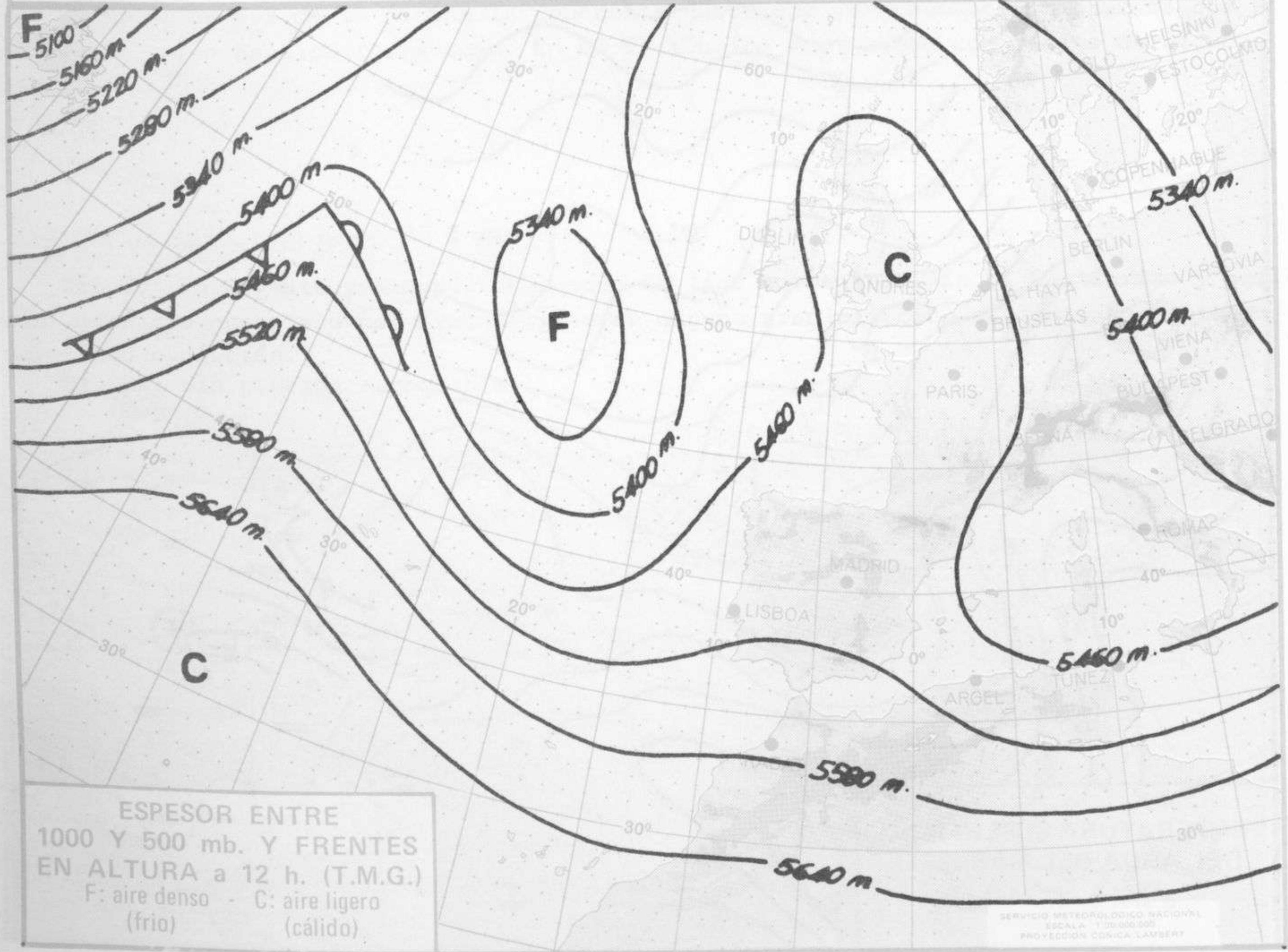
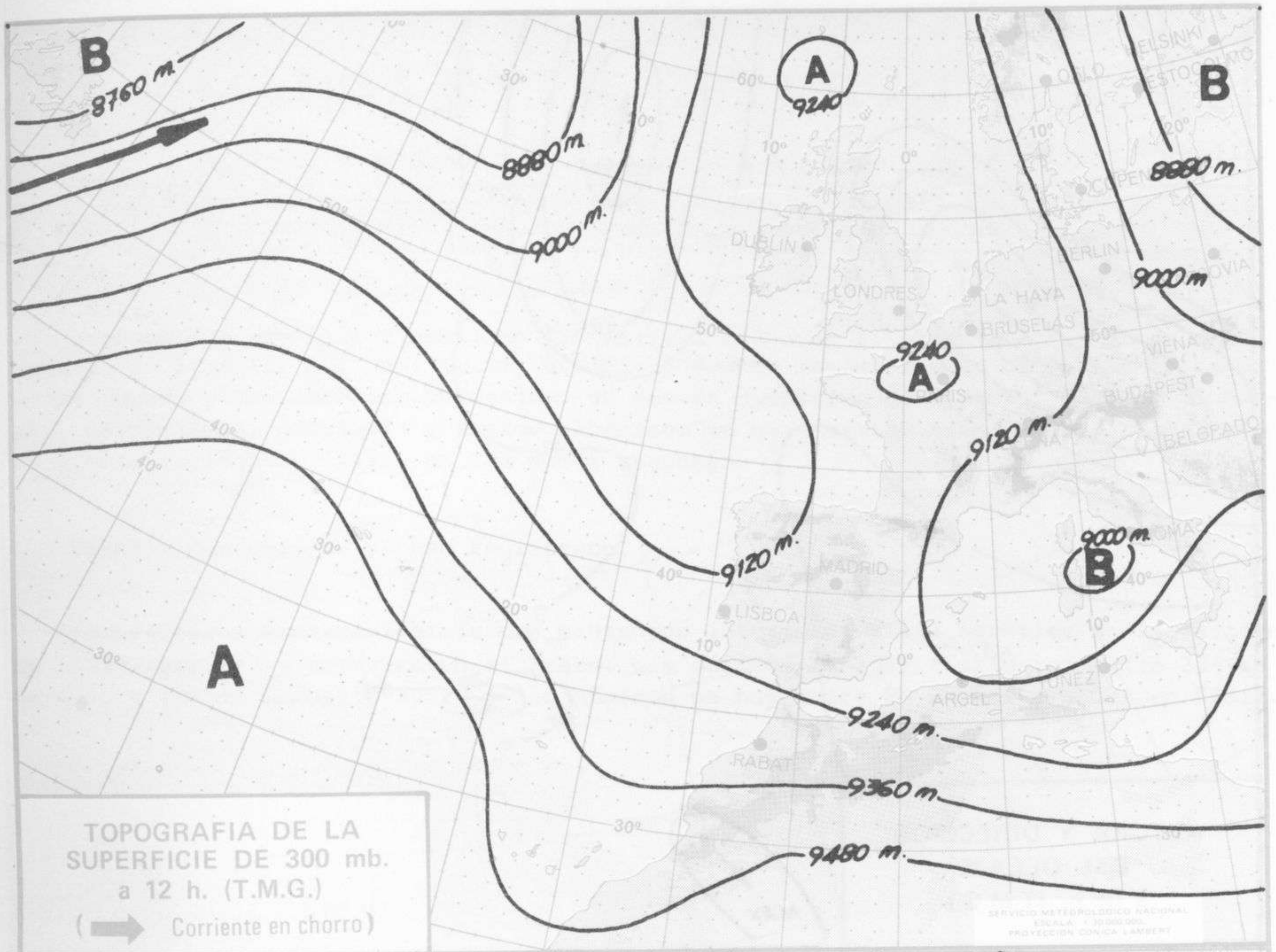
Núm. 110

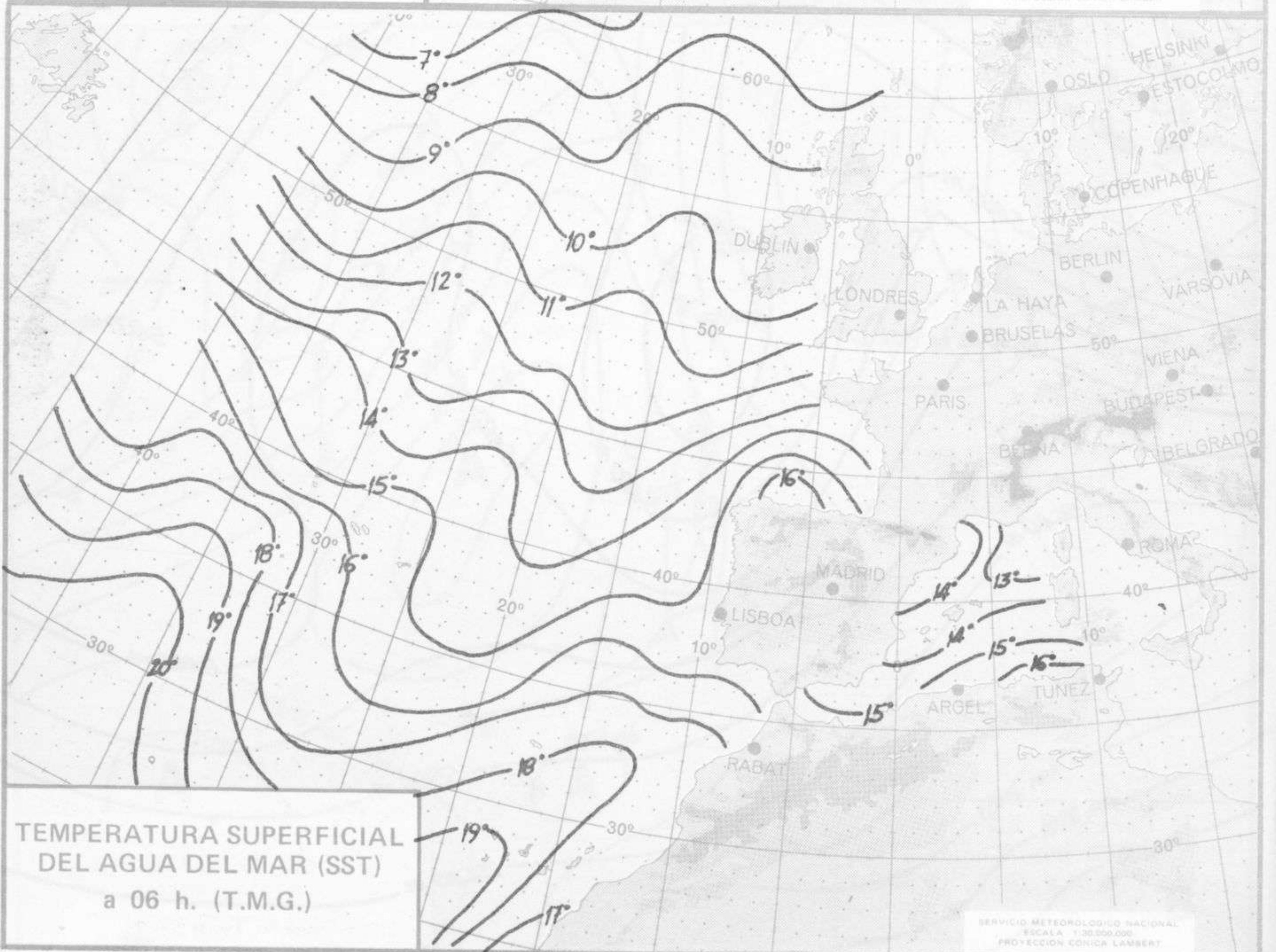
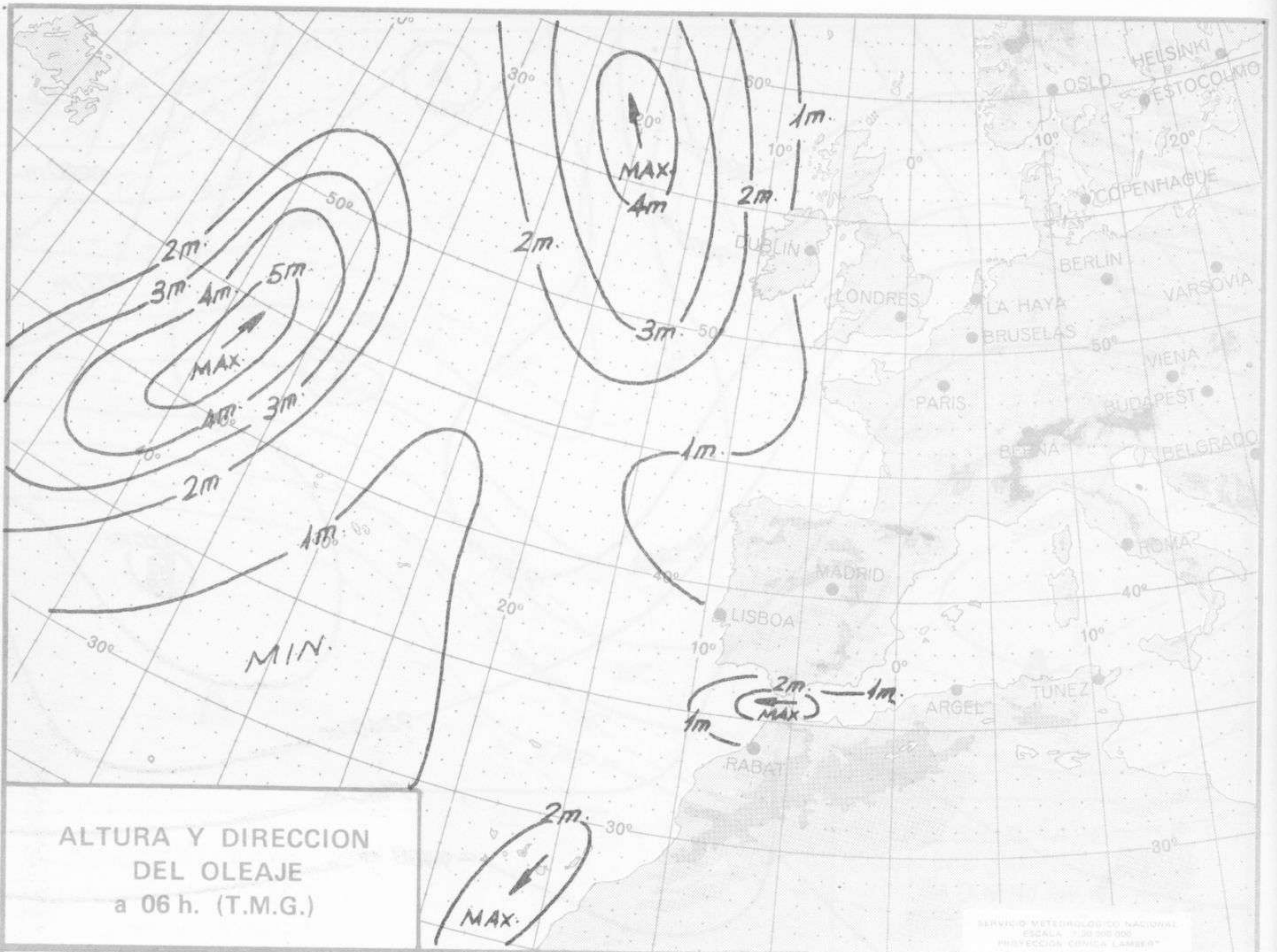
MADRID, SABADU 20 de ABRIL de 1.974

Dirección postal: Centro de Análisis y Predicción (Ciudad Universitaria), Apartado 285 - Madrid - 3 - (España) - Teléfono: 244 35 00
 Fonometeo local: teléfono 094 - Fonometeo España: teléfono 232 69 40 de Madrid











COMPLEMENTO A LA INFORMACION TECNICA DIARIA



Dirección postal: Centro de Análisis y Predicción (Ciudad Universitaria), Apartado 285 - Madrid - 3 - (España) - Teléfono: 244 35 00
 Fonometeo local: teléfono 094 - Fonometeo España: teléfono 232 69 40 de Madrid

MADRID, Sábado 20 de ABRIL de 1.974

		R A D I O S O N D E O S															
		Sondeos a 00 horas (TMG)						Sondeos a 12 horas (TMG)									
		Presiones tipo			Puntos notables			Presiones tipo			Puntos notables						
		PPP	hhh	TT	DD	dd	ff	PPP	TT	DD	PPP	TT	DD	PPP	TT	DD	
La Coruña 08.001	1000	147	12	58	59	02	1511	12	56		1000	159	14	58	00	03	
	850	1532	7	71	19	08	953	14	59		850	1506	5	56	20	12	
	700	2067	-3	78	22	16	734	-1	78		700	3058	-7	56	20	12	
	500	3620	-25	73	20	14	670	-5	79		500	5590	-25	56	17	18	
	400	4200	-39	70	17	14	394	-40	70		400	7180	-37	56	19	12	
	300	5120	-50		30	14	288	-51			300	9120	-51	42	29	04	
	250	6090	-59		32	02	237	-62			250	10290	-58	50	29	04	
	200	7160	-58		32	11	224	-59			200	11690	-57	57	30	08	
	150	8310	-56		32	10	203	-59			150	13520	-56		30	10	
	100	9580	xx				182	-56			100						
	70						163	-55			70						
50						132	-57			50							
30						114	-57			30							
20										20							
Madrid / Barajas 08.221	1000	150					944	11	64		1000	155					
	850	1512	10	70	24	05	900	14	70		850	1519	9	67	27	07	
	700	2079	-5	63	30	08	649	-11	72		700	3084	-5	56	31	15	
	500	3630	-24		32	27	624	-11	72		500	5640	-24	64	28	10	
	400	4220	-36		33	21	267	-56			400	7220	-37	61	27	10	
	300	5160	-51		31	24	239	-61			300	9150	-51	58	30	20	
	250	6020	-59		31	24	158	-56			250	10320	-58	57	30	27	
	200	7020	-59		31	24					200	11710	-56		30	20	
	150	8040	-56		31	20					150						
	100										100						
	70										70						
50										50							
30										30							
20										20							
Palma de Mallorca / Bon Bonet 08.302	1000										1000						
	850										850						
	700										700						
	500										500						
	400										400						
	300										300						
	250										250						
	200										200						
	150										150						
	100										100						
	70										70						
50										50							
30										30							
20										20							
Santa Cruz de Tenerife 60.020	1000	179	16	57	34	10	1017	17	58		1000	170	17	57	36	08	
	850	1534	5	00	35	16	880	7	00		850	1532	18	61	36	10	
	700	2125	6		35	22	826	3	00		700	3134	6		32	12	
	500	3800	-12		32	30	807	8			500	xxxx					
	400	4470	-25		32	28	746	7			400	7590	-23		33	30	
	300	5490	-41		29	50	645	3	00		300	9620	-41		29	45	
	250	6510	-51		28	60	535	-7			250	10830	-52		29	55	
	200	7620	-61		27	00	259	-49			200	12240	-62		29	50	
	150	8770	-68		27	65	213	-59			150	14010	-62		29	50	
	100	9910	-67		27	55	176	-67			100						
	70	10460	-70		27	45	160	-68			70						
50	10910	-61		27	40	101	-66			50							
30						71	-70			30							
20						46	-59			20							

V I E N T O				A L T I T U D												
Estación	Tipo de Sonda	Indicativo	dia/hora	Tierra dd ff	1.000m dd ff	1.500m dd ff	2.000m dd ff	3.000m dd ff	4.000m dd ff	5.500m dd ff	7.000m dd ff	9.000m dd ff	10.500m dd ff	12.000m dd ff	13.500m dd ff	16.000m dd ff

