



BOLETIN METEOROLOGICO DIARIO

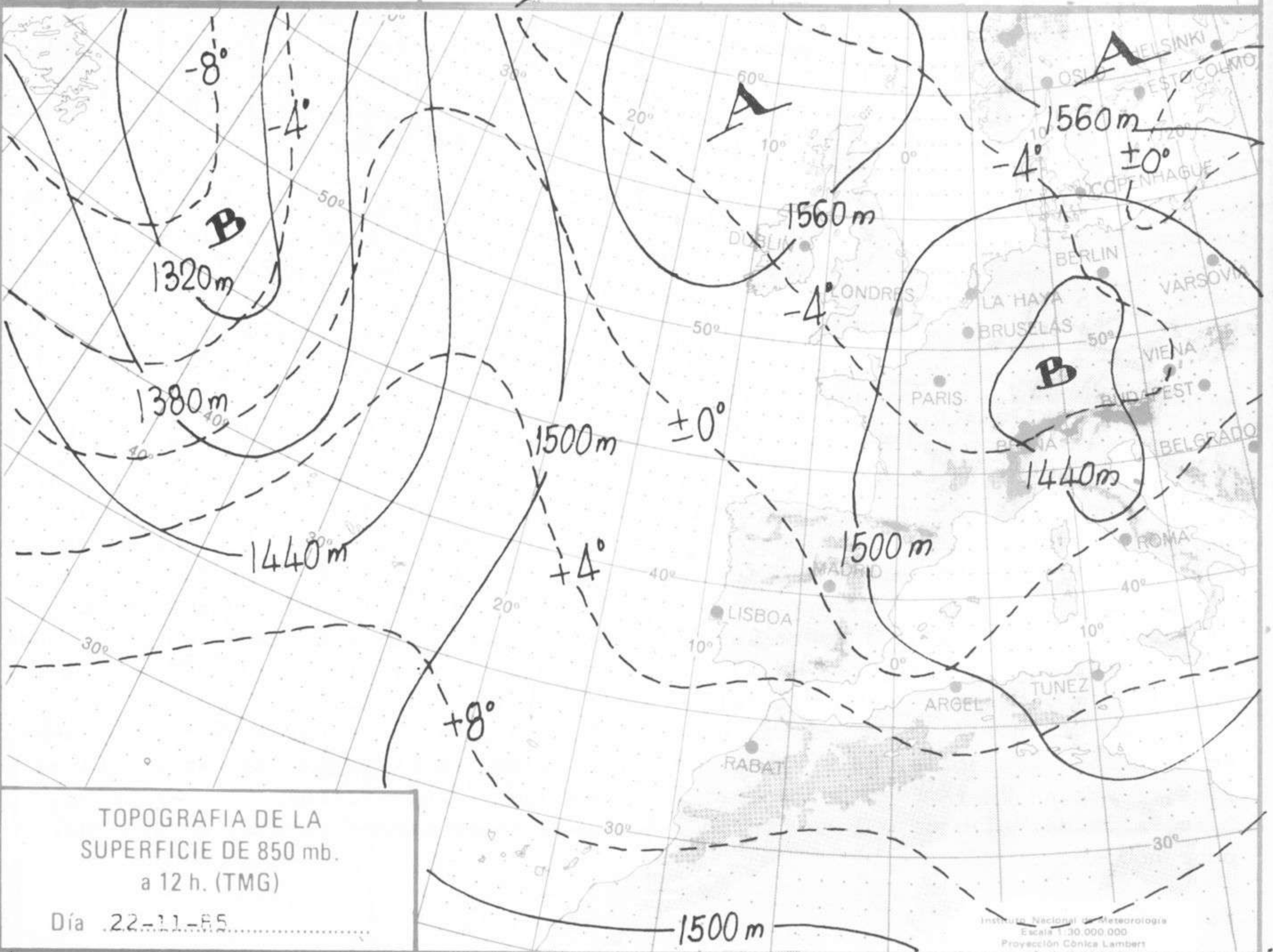
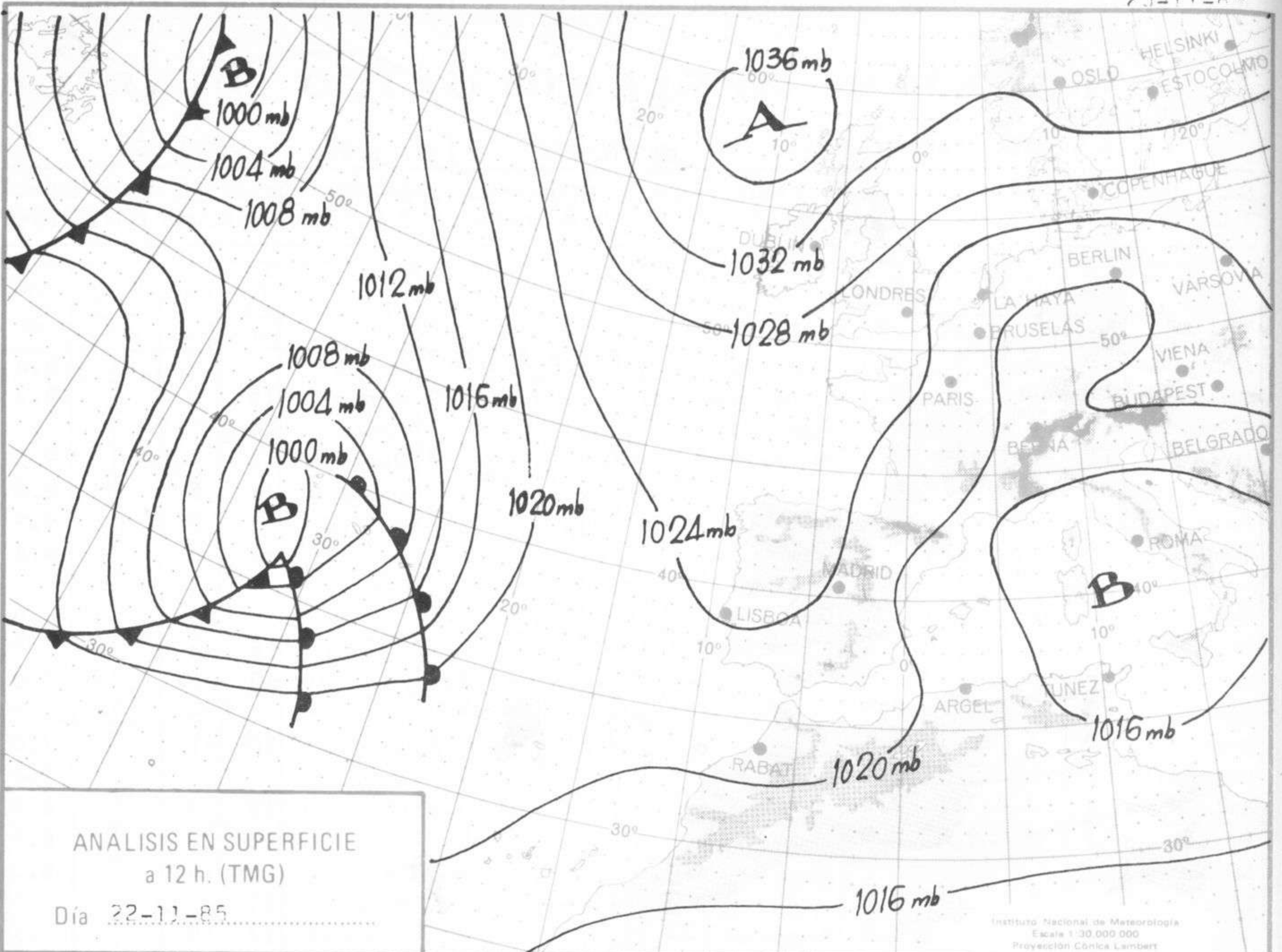
MADRID, SABADO 23 de NOVIEMBRE de 1.985 Núm. 327

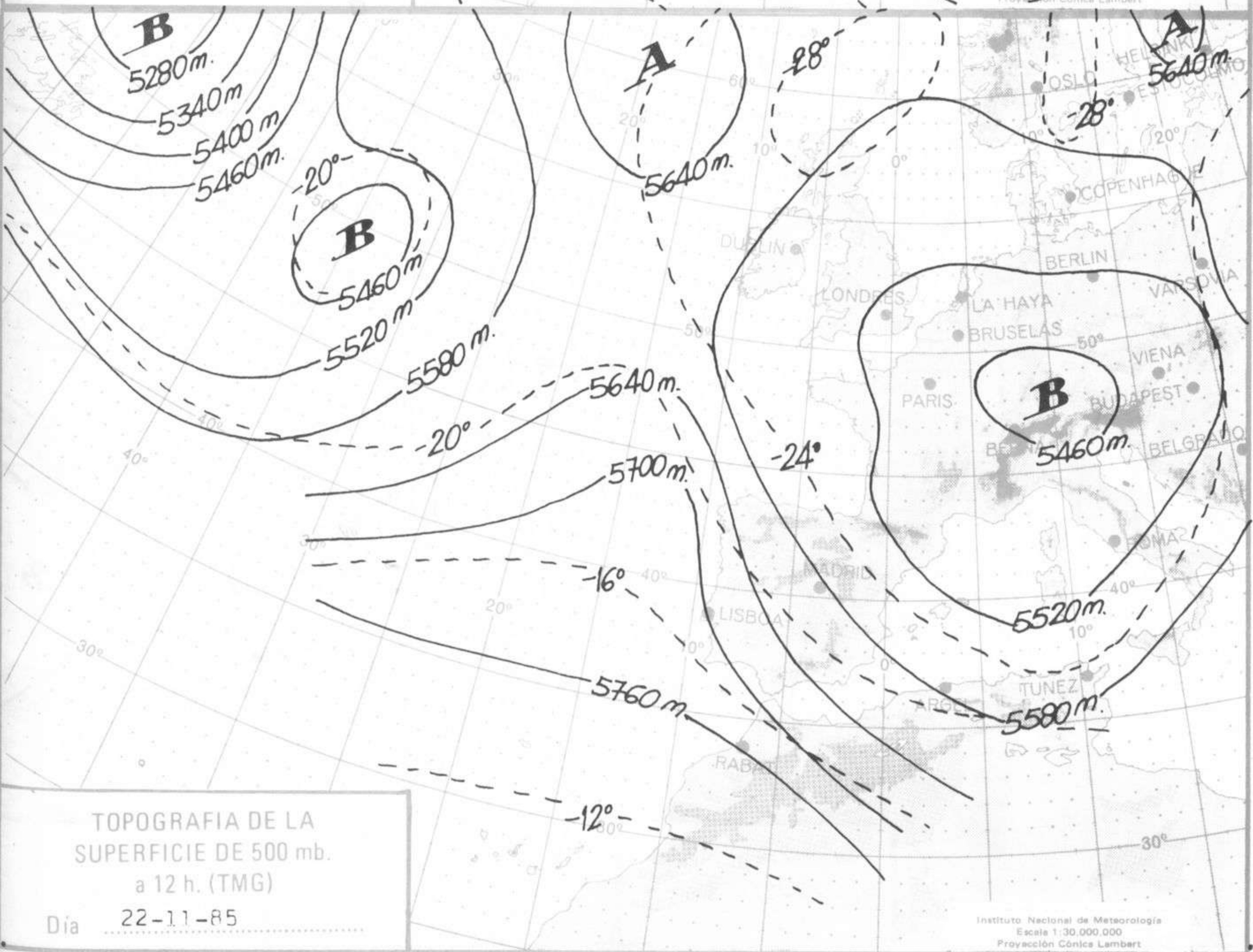
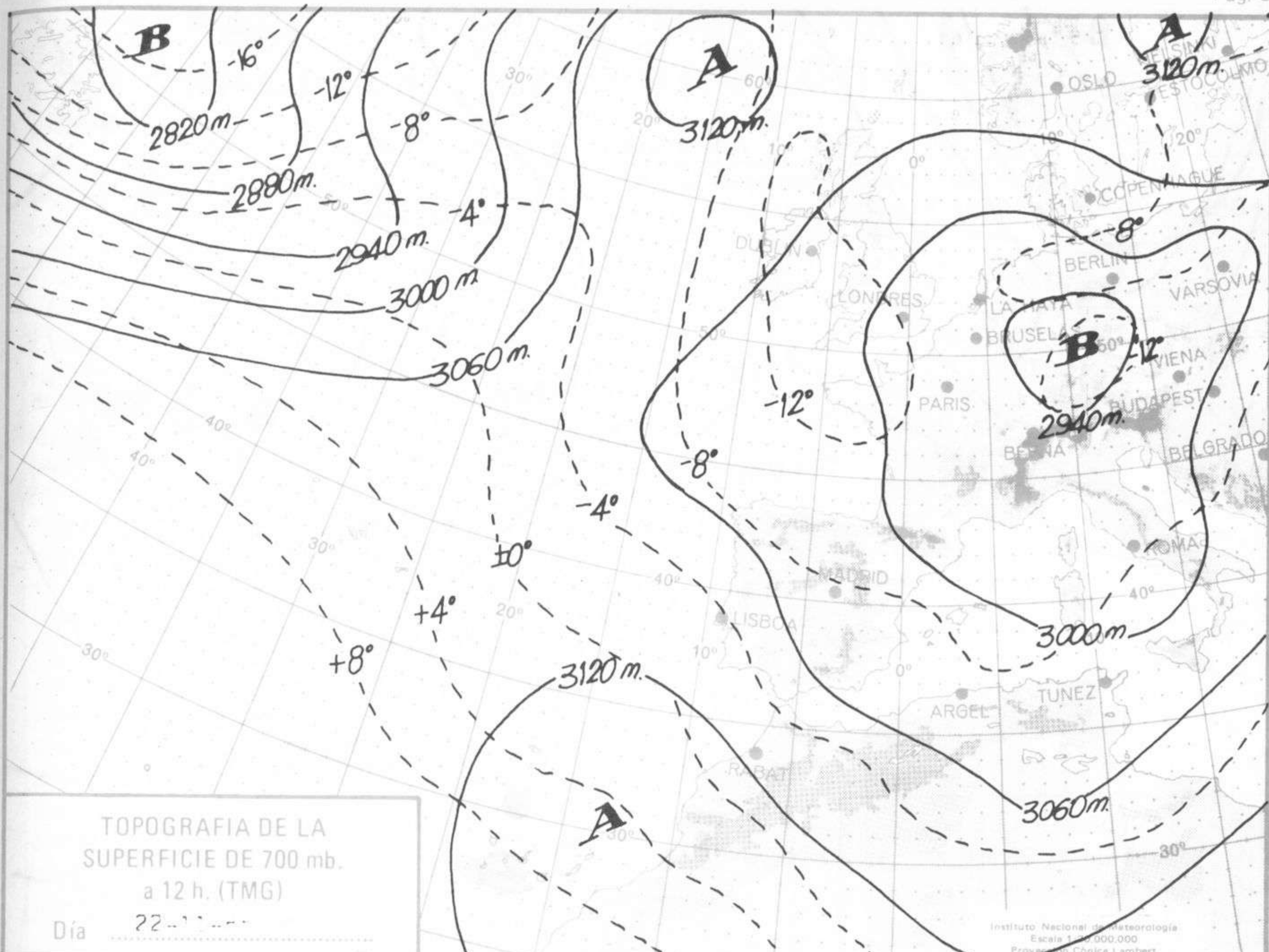
Sec. de Publicaciones del Instituto Nacional de Meteorología, Ciudad Universitaria, Apartado de Correos 285, Madrid (España)
Teléf.: *(341) (91) 244 35 00 - Fonometeo Madrid (información local zona Centro): 094 - Fonometeo España: (91) 232 69 40

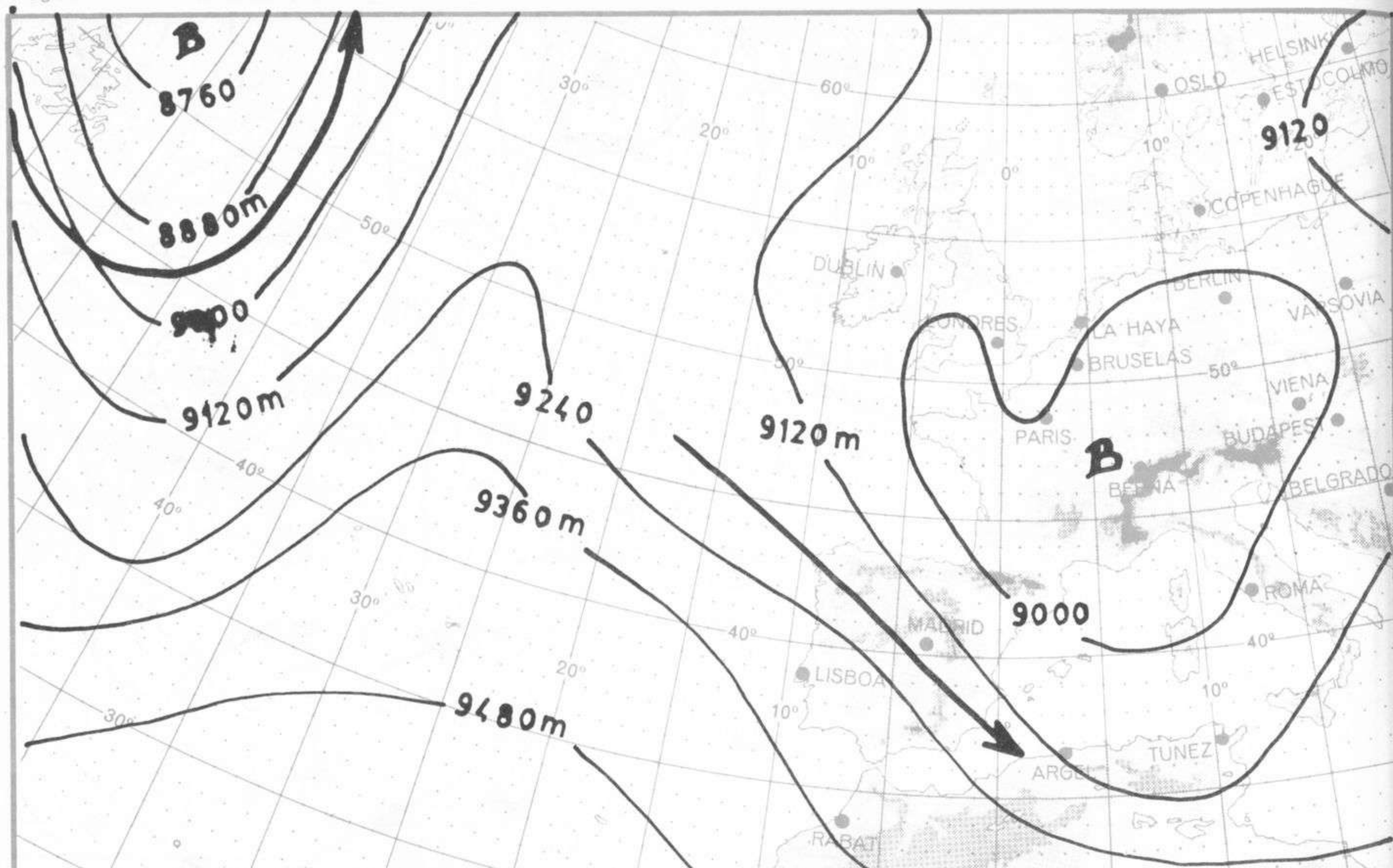
Estaciones	Temperatura		Precipitación		Horas de sol	Estaciones	Temperatura		Precipitación		Horas de sol	Estaciones	Temperatura		Precipitación		Horas de sol
	Máx.	Min.	Día	Noche			Máx.	Min.	Día	Noche			Máx.	Min.	Día	Noche	
La Coruña ...	12	6			5.5	Navacerrada	-5	-6	ip	ip	0.0	Castellón ...		3			8.4
Monteventoso	11	4			5.0	Madrid/Barajas	10	-5			4.8	Valencia (A)	15	3			8.3
El Ferrol ...	15	6				Madrid (C.Un.)	10	-3				Valencia ...	16				
Lugo (P.C.) ...	11	-3			5.9	Madrid (Retiro)	9	-1			7.0	Alicante (A)	15	7			9.0
Santiago de C.	14	0			6.0	Guadalajara...						Alicante ...	16	6			8.6
Pontevedra ...	14	7			7.6	Toledo ...	11	-2			8.0	Murcia (A) ...	15	5			8.9
Vigo (A) ...	12	3			7.6	Cuenca ...	5					Murcia ...	12	6			9.4
Vigo ...	14	8			8.3	Molina de A.	5	-2			1.3	Cartagena ...		7			
Orense ...	12	-2			4.7	Ciudad Real	10	-3			8.8	San Javier ...	15	6			8.0
Ponferrada ...	8	-3			6.8	Albacete (A)	7	-0			6.7	Sevilla (A) ...	16	2			8.0
Avilés (A) ...	9	6	4	3	1.6	Cáceres ...	11	-0			8.6	Córdoba (A)	13	-1			7.8
Gijón ...	10	3	1	2	0.5	Badajoz (A)	15	-3			8.0	Jaén ...					
Oviedo ...	10	4	ip	ip	2.4	Vitoria (A) ...	6	3	1	ip	0.2	Granada (A)	10	-1			7.0
Santander (A)	9	6	17	7	0.0	Logroño ...	9	5	1	ip	0.5	Huelva ...		3			7.4
Santander ...	9	7	17	11	0.3	Logroño (A)	8	4	ip	ip	0.2	Jerez de la F.(A)	15	3			8.0
Bilbao (A) ...	13	6	8	6	0.0	Pamplona ...	7	3	ip		0.3	Cádiz ...	15	10			8.8
San Sebastián	7		7			Huesca (A) ...	12					Tarifa ...	16	10			8.3
S.Sebastián (A)		4		4	0.9	Daroca ...	8	-1			3.6	Málaga (A) ...	17				
León (A) ...	8	-3			3.8	Zaragoza (A)	11					Almería (A)	17	10			3.1
Zamora ...	9	-2			7.8	Zaragoza ...	12	6				Palma de M.(A)	13	-0	3		8.3
Palencia ...						Calamocha ...	7	0			2.8	Mahón (A) ...	11	7		1	0.0
Burgos (A) ...	5	-0	ip		0.0	Teruel ...						Ibiza (A) ...	14	7			5.7
Burgos ...	4		ip			Lérida ...						S.C.de Tenerife	24	20			5.5
Valladolid (A)	8	-5			5.7	Gerona (A) ...	11	0			4.2	Tenerife Norte(A)					
Valladolid ...	8	-4			3.8	Barcelona ...	11					Tenerife Sur (A)					
Soria ...	6	-1			3.6	Barcelona (A)	13	3			8.0	Izaña ...					
Salamanca ...						Reus (A) ...	13	1			8.5	Las Palmas (A)	23	18			7.1
Salamanca (A)	7	-5			4.8	Tarragona ...	13					Fuerteventura(A)	22	18			8.8
Avila ...	5	-7			6,4	Tortosa ...	13	8			8.8	Lanzarote (A)	23	16	6		9.7
Segovia ...	4	-3			1.2	Montseny ...	2					La Palma (A)	20	18			0.0
NOTA.— Las máximas y precipitaciones (día) son de 06 a 18 (TMG) de ayer. Las mínimas y las precipitaciones (noche) son de 18 (TMG) de ayer a 06 (TMG) de hoy. Las horas de sol son de ayer.												Hierro (A) ...	23	20			3.2
												Ceuta ...	18				
												Melilla ...	16				5.5

INFORMACION GENERAL. - En superficie: Anticiclón extendiéndose sobre Islandia y Noruega y en forma de cuña anticiclónica sobre la Península Ibérica con dos núcleos de máxima; uno de ellos con 1036 mbs al SE de Islandia y otro de 1035 mbs sobre Suecia. Depresión de 988 mbs en su centro al NW de Azores. En altura en 500 mbs; dorsal con su eje extendiéndose a lo largo del meridiano 15° W aproximadamente. Campo de vientos y temperaturas sobre la Península Ibérica; dirección NW de 45 a 66 nudos y -16° a -22° C. En Mallorca NW 15 nudos y -26° C. Isoceros: Madrid 1400 m., La Coruña 1570 m., Palma 1470 m., Gibraltar 2280 m. y Tenerife 4120 m.

En las últimas 24 horas el cielo estuvo nuboso y se registraron precipitaciones en Asturias, Cantabria, País Vasco, Navarra, puntos de La Rioja, Baleares y Canarias; destacan 28 l/m² en Santander, 14 en Bilbao, 7 en Asturias, 6 en La Palma, 3 en Palma de Mallorca y 1 en Logroño. En el resto de España estuvo, en general, poco nuboso.

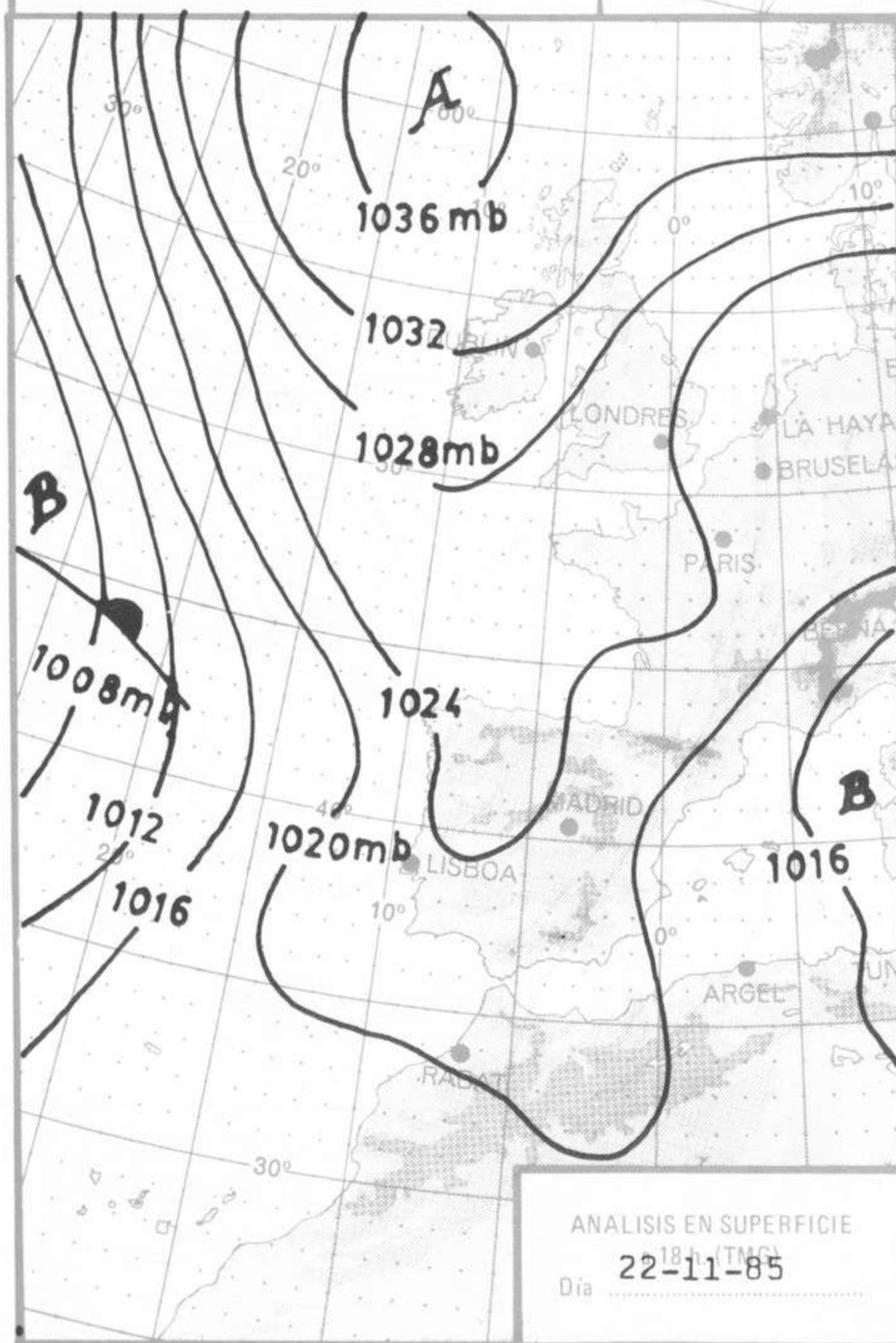




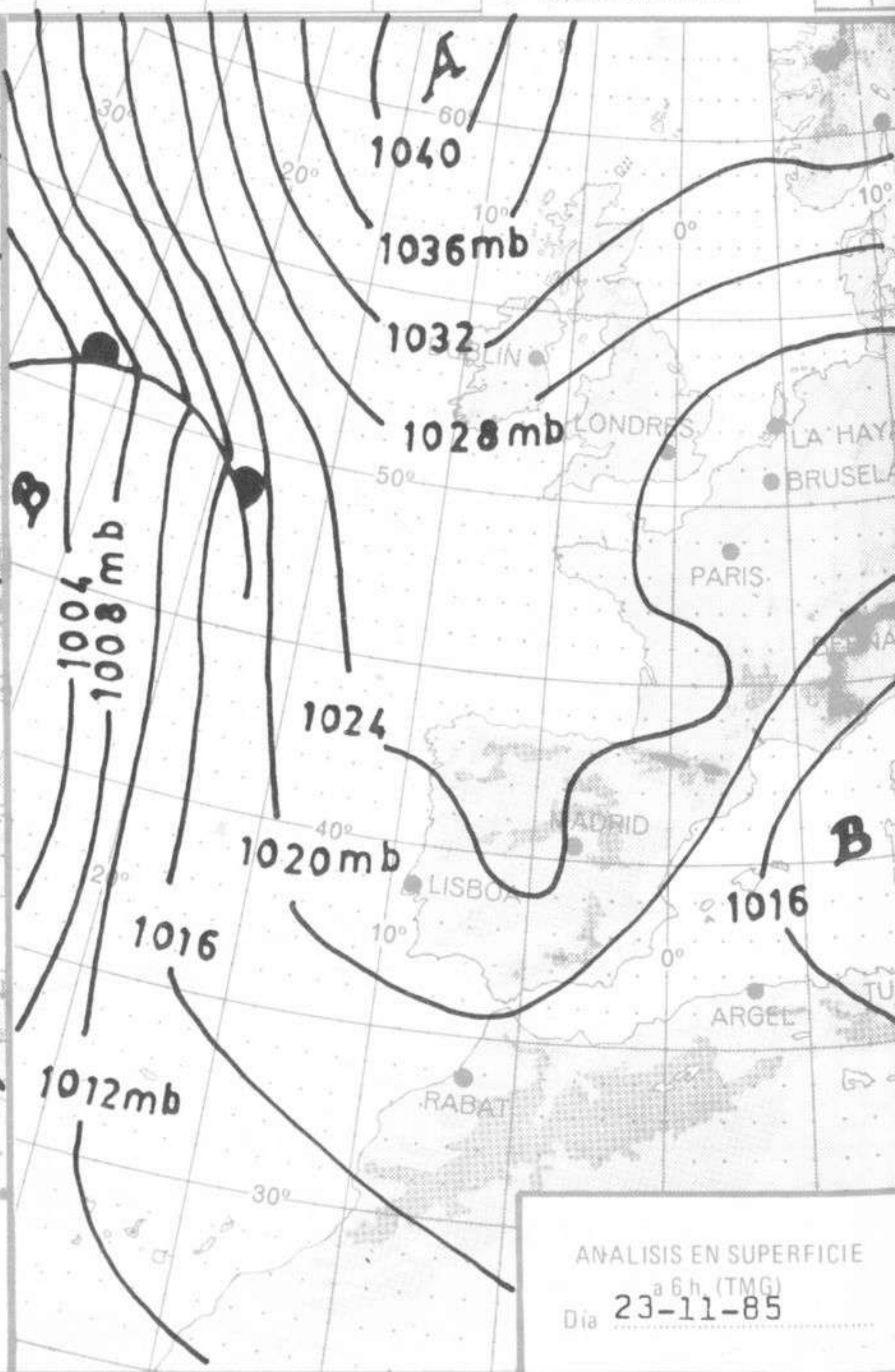


TOPOGRAFIA DE LA SUPERFICIE DE 300 mb. a 12 h. (TMG)
Día 22-11-85

Instituto Nacional de Meteorología
Escala 1:30.000.000
Proyección Cónica Lambert



ANALISIS EN SUPERFICIE a 18 h. (TMG)
Día 22-11-85



ANALISIS EN SUPERFICIE a 6 h. (TMG)
Día 23-11-85