







# Grandes Almacenes EL AGUILA

Princesa, 2 - ALICANTE - Victoria, 1

## SUCURSALES:

Madrid, Barcelona, Alicante, Almería, Bilbao, Cádiz, Cartagena, Gijón, Granada, Málaga, Palma de Mallorca, Santander, Sevilla, Valencia, Valladolid y Zaragoza



Trajes de cheviot corte elegante para "Sportman" De 35 a 50 ptas.

Gabanes de tejido pluma o satina De ptas. 30 a 100



Abrigos de patén gran novedad para señora A ptas. 53



Impermeables forma gabán en color beige o gris De ptas. 35 a 100

Capas (enteras) de paño De ptas. 100 a 150

Ropas confeccionadas para Caballero, Señora, Niño y Niña

## SECCIONES:

Peletería, Camisería, Generos de Punto, Corbatería, Guantería, Sombrerería, Zapatería, Paraguas, Bastones y Artículos de Viaje.



Trajes de lana negra azul y color, para señora De ptas. 50 a 55



Trajes de patén para niños de 4 a 9 años De ptas. 5 a 7'50



Trajes de patén, vicuña, etc., para niños de 10 a 16 años De ptas. 25 a 48



Abrigos de patén para jovencitas de 13 a 16 años De ptas. 25 a 35



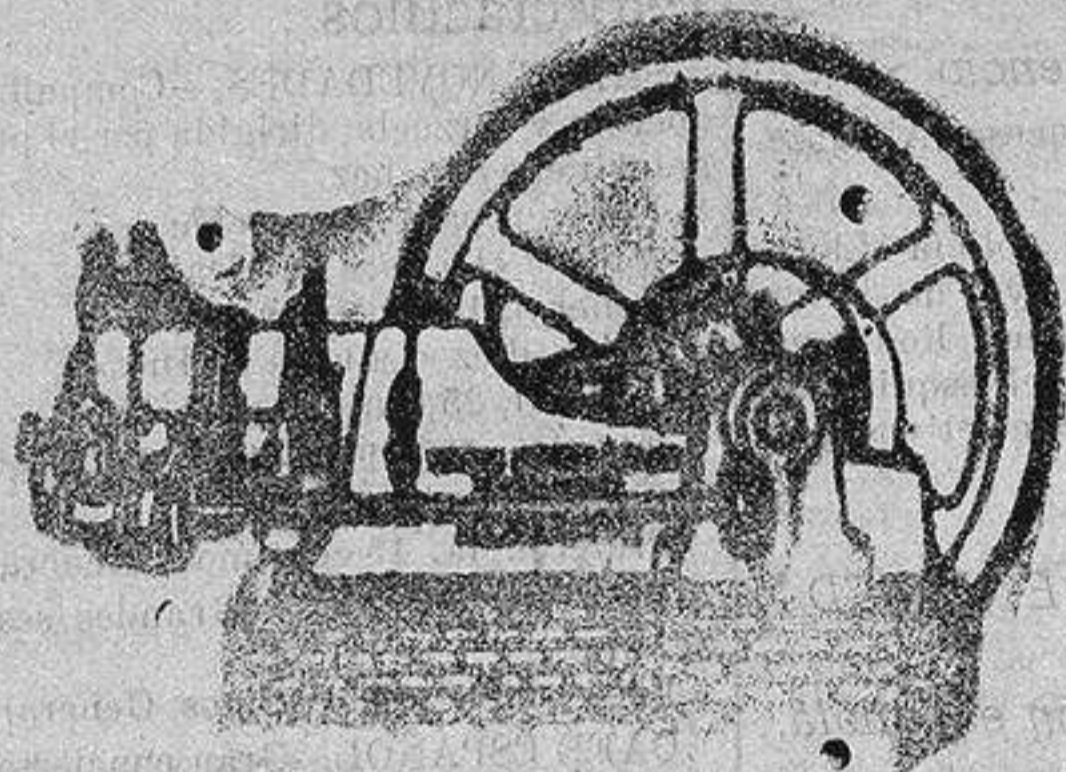
Abrigos de patén para niños de 4 a 12 años De ptas. 15 a 25

PRECIO FIJO VENTAS AL CONTADO

PIDASE EL CATALOGO GENERAL

## Tomas Aznar e Hijos

ALICANTE INGENIEROS CONSTRUCTORES



GRANDES TALLERES DE Fundición, Construcciones y Calderería

Talleres: ALICANTE BARRIO DE BENALUA OFICINA CENTRAL AVENIDA DEL DR. GADEA Apartado número 1

MOTORES A GAS POBRES

Gran economía.—Gran sencillez.—Construcción esmerada.—Sin peligro de explosión. No necesitan servicio permanente. La fuerza motriz más barata.

- Pidanse catálogos y presupuestos -

## BUSOT (ALICANTE)

Balneario Termal -- Estación de invierno

CLIMA INCOMPARABLE -- RESIDENCIA INMEJORABLE

SITUACION: 500 metros sobre el nivel del mar, del que dista tres kilómetros, uno del pueblo de Aguas y veinte de la capital a la que está unido por buena carretera, al pie de la montaña «Cabezó de Oro» de más de 1.300 metros de altura.

DETALLES: Además de que el establecimiento de aguas medicinales está montado con modernas instalaciones, cuenta con su GRAN HOTEL MIRAMAR, espaciosos Hotelitos y casas para familias, extensos paseos a través de frondosos pinares, Casino, Capilla, hermoso parque, Salón de Tiro, abundante caza, telégrafo y Dirección facultativa.

VIAJES: Excursiones diarias en automóvil desde: HOTEL SIMON, a las cuatro de la tarde.

PARA COMPLETA INFORMACIÓN DIRIGIRSE, DE 11 A 13 A

D. Amando Alberola, San Fernando, 65, 1.º-Alicante.

Los Gnomes que sufren inapetencia, pesadez y dificultad de digestión, flatulencia, dolor de ESTÓMAGO desarreglos intestinales (diarrea, estreñimiento), es porque desconocen las maravillosas curaciones del DIGESTÓNICO

De venta en farmacias y droguerías. Depositarios: Pérez, Martín y C.ª Madrid