

Once años de publicación no interrumpida

# Espectáculos de Madrid

REVISTA DIARIA

GUIA DE LA CAPITAL

NOVELAS PASATIEMPOS

CRONICAS DE TEATROS

TOROS



Reparto Gratis

- DIRECCIÓN -  
2- CONDE DE ROMANONES, 2



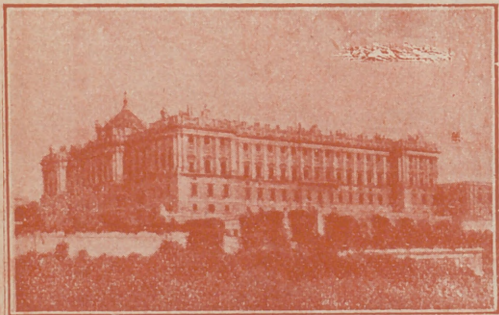
**PIANOS**  
DE LAS MEJORES MARCAS  
Alquileres, afinaciones y reparaciones  
**Unión Musical Española**  
Carrera de San Jerónimo, 30, y Preciados, 5 - Madrid

Perce Durán

# TARIFA general de la Compañía del Metropolitano MADRID

ESTACIONES	E. del Norte	Quevedo...	S. Bernardo	Noviciado	St. Domingo	Opera...	Sevilla...	Banco...	Retiro...	P. Vergara	Goya...	M. Becaerra	Ventas...	P. Vallecas	M. Pelayo	Atocha...	A. Martín	Progreso...	P. del Sol	Gran Vía...	Tribunal...	Bilbao...	Chamberí	Iglesia...	Rfos Rosas	C. Cardinos
Cuatro Caminos..	25	10	10	0	10	15	25	25	25	25	25	30	30	30	30	30	25	20	15	15	15	10	10	10	10	10
Rfos Rosas.....	30	20	20	20	20	25	30	30	30	30	30	30	30	30	30	30	25	20	15	15	15	10	10	10	10	10
Iglesia.....	30	20	20	20	20	25	30	30	30	30	30	30	30	30	30	30	25	20	15	15	15	10	10	10	10	10
Chamberí.....	30	20	20	20	20	25	30	30	30	30	30	30	30	30	30	30	25	20	15	15	15	10	10	10	10	10
Bilbao.....	30	20	20	20	20	25	30	30	30	30	30	30	30	30	30	30	25	20	15	15	15	10	10	10	10	10
Tribunal.....	30	20	20	20	20	25	30	30	30	30	30	30	30	30	30	30	25	20	15	15	15	10	10	10	10	10
Gran Vía.....	30	20	20	20	20	25	30	30	30	30	30	30	30	30	30	30	25	20	15	15	15	10	10	10	10	10
Sol.....	30	20	20	20	20	25	30	30	30	30	30	30	30	30	30	30	25	20	15	15	15	10	10	10	10	10
Progreso.....	30	20	20	20	20	25	30	30	30	30	30	30	30	30	30	30	25	20	15	15	15	10	10	10	10	10
Antón Martín..	30	20	20	20	20	25	30	30	30	30	30	30	30	30	30	30	25	20	15	15	15	10	10	10	10	10
Atocha.....	30	20	20	20	20	25	30	30	30	30	30	30	30	30	30	30	25	20	15	15	15	10	10	10	10	10
Menéndez Pelayo	30	20	20	20	20	25	30	30	30	30	30	30	30	30	30	30	25	20	15	15	15	10	10	10	10	10
Pacífico.....	30	20	20	20	20	25	30	30	30	30	30	30	30	30	30	30	25	20	15	15	15	10	10	10	10	10
Puente Vallecas	30	20	20	20	20	25	30	30	30	30	30	30	30	30	30	30	25	20	15	15	15	10	10	10	10	10
Ventas.....	30	20	20	20	20	25	30	30	30	30	30	30	30	30	30	30	25	20	15	15	15	10	10	10	10	10
Manuel Becerra	30	20	20	20	20	25	30	30	30	30	30	30	30	30	30	30	25	20	15	15	15	10	10	10	10	10
Goya.....	30	20	20	20	20	25	30	30	30	30	30	30	30	30	30	30	25	20	15	15	15	10	10	10	10	10
Príncipe Vergara	30	20	20	20	20	25	30	30	30	30	30	30	30	30	30	30	25	20	15	15	15	10	10	10	10	10
Retiro.....	30	20	20	20	20	25	30	30	30	30	30	30	30	30	30	30	25	20	15	15	15	10	10	10	10	10
Banco de España	30	20	20	20	20	25	30	30	30	30	30	30	30	30	30	30	25	20	15	15	15	10	10	10	10	10
Sevilla.....	30	20	20	20	20	25	30	30	30	30	30	30	30	30	30	30	25	20	15	15	15	10	10	10	10	10
Opera.....	30	20	20	20	20	25	30	30	30	30	30	30	30	30	30	30	25	20	15	15	15	10	10	10	10	10
Santo Domingo..	30	20	20	20	20	25	30	30	30	30	30	30	30	30	30	30	25	20	15	15	15	10	10	10	10	10
Noviciado.....	30	20	20	20	20	25	30	30	30	30	30	30	30	30	30	30	25	20	15	15	15	10	10	10	10	10
San Bernardo...	30	20	20	20	20	25	30	30	30	30	30	30	30	30	30	30	25	20	15	15	15	10	10	10	10	10
Quevedo.....	30	20	20	20	20	25	30	30	30	30	30	30	30	30	30	30	25	20	15	15	15	10	10	10	10	10
E. del Norte....	30	20	20	20	20	25	30	30	30	30	30	30	30	30	30	30	25	20	15	15	15	10	10	10	10	10

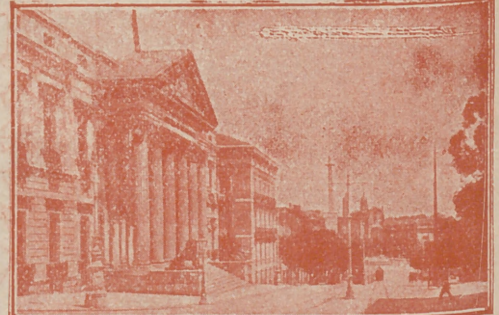
PUERTA DEL SOL A TETUÁN DE LAS VICTORIAS, 0,50, CON ESTACIONES EN ALVARADO Y ESTRECHO  
 SOL-DIEGO LEÓN, 1 OR LISTA, 0,15.—SOL-CUATRO CAMINOS, POR QUEVEDO, 0,10



Palacio Presidencial.



Congreso de los Diputados





**(A. C.) FÉLIX TOCA**  
 DUCH, AGRAS Y COMP.<sup>ª</sup>, LTDA.  
 Muebles - Herrajes - Lámparas - Bronces  
 Cristal - Radio - Electricidad  
**NICOLAS M.<sup>ª</sup> RIVERO, s y s**  
 MADRID. — Teléfono 95959



**DISTRIBUCION DE NUESTRAS TIRADAS**



Todos los días, de doce y media a dos, en los Casinos de Madrid, Bellas Artes, Gran Peña; en los Hoteles Palace, Paris, Inglés, Victoria, Regina y Asturias. De cuatro a cinco (tarde), en los siguientes Cafés y de esta forma: *Martes, Jueves y Sábados*, Cafés Oriental, Lisboa, Puerto Rico, Universal y Colonial. *Miércoles, Viernes y Domingos*, Lyon d'Or, Maison Dorée, Café-Bar La Montaña y Norte. Diariamente se reparte en los Bares Villa-Rosa, Plaza de Santa Ana, 17; «Las Regiones», Jardines, 16 y 18, y en la Peluquería de Moda, Prado, 7.— Lo que avisamos a los señores anunciantes para que lo comprueben.

Para toda clase de anuncios y propagandas diríjense a la Dirección:  
**Domingo Fanegas • 2, Conde de Romanones, 2**

**PRINCIPALES TRENES**

M. Z. A. Salidas de Madrid	Horas
Expreso Zaragoza-Barcelona (1. <sup>a</sup> y 3. <sup>a</sup> ).....	9,40
Expreso Zaragoza (1. <sup>a</sup> y 3. <sup>a</sup> , comedor).....	15,15
Expreso Zaragoza - Barcelona (coches-camas, butacas y comedor).....	20,20
Omnibus Guadalajara (2. <sup>a</sup> y 3. <sup>a</sup> ).....	9,50
Omnibus Guadalajara (2. <sup>a</sup> y 3. <sup>a</sup> ).....	13,30
Omnibus Sigüenza (2. <sup>a</sup> y 3. <sup>a</sup> ).....	17 —
Expreso Andalucía (1. <sup>a</sup> y 3. <sup>a</sup> ), coches directos (coches mixtos 1. <sup>a</sup> y 2. <sup>a</sup> clase), directos para Almería; lunes, miércoles, viernes y domingos para Baeza; martes, jueves y sábados para Málaga, por Espeliú, diario.....	9,50
Expreso Málaga-Algeciras (coches butacas y tercera; coches directos para Granada, por Baeza, martes, jueves, sábados y domingos; para Algeciras, un coche de 3. <sup>a</sup> diario, y lunes, miércoles y viernes, coche comedor hasta Alcázar .....	21,35
Expreso Andalucía (butacas y camas); Cádiz (butacas diario, y coches-camas martes, jueves y sábados).....	22,40
Expreso Valencia-Alicante-Cartagena (primera y tercera) .....	9 —
Expreso Aranjuez, Cuenca y Toledo (1. <sup>a</sup> y 3. <sup>a</sup> ).....	9,10
Correo-expreso Cartagena (1. <sup>a</sup> y 3. <sup>a</sup> ).....	21,45
Correo-expreso Valencia (1. <sup>a</sup> y 3. <sup>a</sup> ).....	22,10
Mensajerías Valencia, Alicante, Cartagena y Tarancón .....	11,10

*Sigue en la cuarta plana.*

**BAILES MODERNOS**



ACADEMIA ELEGANTE, CULTA Y MORAL

Plaza del Carmen, núm. 1

Unica Academia que garantiza la enseñanza.

**JABON Y LEJIA**



**CATARINEU**

ACEITES FILTRADOS - Pidanse en todas partes

ARAVACA-FUENCARRAL

DESPACHO EN MADRID: **FUENCARRAL, 58**

TELEFONO 10427

DISPONIBLE



# SASTRERIA GALINDO

## CORTE PROPIO

### TRAJES ULTIMA MODA

### GABANES - TRINCHERAS

Se admiten géneros para su confección

8, Concepción Jerónima, 8

Teléfono 72746

Llegadas a Madrid		Horas	Llegadas a Madrid		Horas
Correo Barcelona y Zaragoza.....	8	—	Expreso Galicia (1. <sup>a</sup> y 3. <sup>a</sup> ).....	19,20	
Omnibus Guadalajara .....	8,35		Correo Santander (1. <sup>a</sup> , 2. <sup>a</sup> y 3. <sup>a</sup> ).....	19,30	
Expreso Barcelona-Zaragoza (coches-camas y butacas) .....	15	—	Correo Asturias-Galicia (1. <sup>a</sup> , 2. <sup>a</sup> y 3. <sup>a</sup> ).....	21,40	
Omnibus Sigüenza (2. <sup>a</sup> y 3. <sup>a</sup> ).....	9	—	Expreso Asturias (1. <sup>a</sup> , 2. <sup>a</sup> y 3. <sup>a</sup> ).....	20-15	
Expreso Zaragoza (1. <sup>a</sup> y 3. <sup>a</sup> ).....	11,30		<b>Llegadas a Madrid</b>		
Expreso Barcelona-Zaragoza (1. <sup>a</sup> y 3. <sup>a</sup> ).....	15,30		Correo Hendaya .....	6	—
Omnibus Barcelona-Zaragoza (1. <sup>a</sup> , 2. <sup>a</sup> y 3. <sup>a</sup> )...	22	—	Rápido Hendaya-París-Bilbao .....	20	—
Correo Andalucía .....	20,50		Expreso lujo Hendaya .....	9,15	
Expreso Andalucía (coches-camas y butacas)...	7	—	Expreso Hendaya (1. <sup>a</sup> y 3. <sup>a</sup> ).....	7	—
Correo-expreso Valencia (1. <sup>a</sup> y 3. <sup>a</sup> ).....	8,45		Correo Santander y León.....	6	—
Correo-expreso Cartagena (1. <sup>a</sup> y 3. <sup>a</sup> ).....	8	—	Correo Asturias-Galicia .....	7,45	
Expreso Málaga-Algeciras .....	8,36		Expreso Asturias (1. <sup>a</sup> , 2. <sup>a</sup> y 3. <sup>a</sup> ).....	8	—
Omnibus Aranjuez-Tarancón .....	8,10		Correo Santander .....	8,10	
Expreso Valencia, Alicante y Cartagena (primera y tercera) .....	9,20		Expreso Galicia (coches-camas) .....	9,40	
Expreso Toledo, Cuenca y Aranjuez.....	19,40		Rápido Santander (1. <sup>a</sup> y 3. <sup>a</sup> ).....	20,35	
Expreso Andalucía .....	20	—	<b>SERVICIOS DE LA CAPITAL</b>		
Mensajerías Valencia, Cartagena, Alicante y Cuenca .....	20,25		<b>GOBIERNO ESPAÑOL.—MINISTERIOS</b>		
	20,10		Presidencia del Consejo de Ministros, Paseo de la Castellana, 3, teléfono 30165.—Ministerio de Estado, Plaza de las Provincias, 1, teléfono 52849.—Economía Nacional, Paseo de Atocha, 1 y 3, teléf. 73569.—Ministerio de la Guerra, Alcalá, 53, teléfono 16552.—Ministerio de Fomento, Paseo de Atocha, 53, teléfono 73040.—Ministerio de Gobernación, Puerta del Sol, 7, teléfono 53037.—Ministerio de Hacienda, Alcalá, 11, teléfono 11370.—Instrucción, Alcalá, 34, te-		

**NORTE**

**Salidas de Madrid**

Rápido Hendaya-Bilbao .....	10,20
Sudexpreso Madrid-Hendaya.....	22,35
Correo Hendaya-París-Bilbao (1. <sup>a</sup> y 3. <sup>a</sup> ).....	22,50
Rápido Asturias-Santander (1. <sup>a</sup> y 3. <sup>a</sup> ).....	10-10

## Espectáculos de Madrid

# TOROS

Es la Revista Taurina de **REPARTO GRATIS**

en Cafés y en la entrada de la Plaza de Toros de más grande éxito y mayor conveniencia comercial.

SU ANUNCIO PREFERIDO DEBE SER ESTE

**Conde de Romanones, 2**

**Teléfono número 72.746**

# CASA POLOLO

EL MEJOR CHATO DE MANZANILLA  
DE MADRID Y LA MEJOR TAPA

Calle de Echegaray, 16 -:- Teléf. 94.380

léfono 11667.—Ministerio de Justicia, San Bernardo, número 47, teléfono 14945.—Ministerio de Marina, Paseo del Prado, 3, teléfono 70412.—Trabajo, Marqués de la Ensenada, 8, teléfono 33391.—Ministerio de Comunicaciones, Plaza de Cánovas.

### LOS MAS IMPORTANTES BANCOS

Central.—Alcalá, 31.—Teléfono 11140.  
Calamarte.—Alcalá, 44 y 46.—Teléfono 12890.  
Ahorros y Construcciones.—Prim, 5.—Teléf. 10993.  
Avila.—Peligros, 1.—Teléfono 10164.  
Aleman Traslántico.—P.º Prado, 16.—Tel. 12955.  
Bilbao.—Alcalá, 16.—Teléfono 12866.  
Castilla.—Pl. Independencia, 2.—Teléf. 52001.  
Cataluña.—Av. C. Peñalver, 19.—Teléfono 14664.  
Crédito Industrial.—P.º Recoletos, 6.—Tel. 53834.  
Crédito Local de España.—Alcalá, 22.—Tel. 12850.  
España.—Alcalá y Salón del Prado.—Teléf. 11110.  
Español de Crédito.—Alcalá, 14.—Teléfono 11126.  
Español de Crédito Hipotecario.—Sagasta, 4.  
Español del Río de la Plata.—Alcalá, 57.—Tel. 11040.  
Germánico-América del Sur.—C.ª S. Jerónimo, 32.  
Hipotecario.—Paseo de Recoletos, 12.  
Hispano-Americano.—Plaza de Canalejas, 1.  
Hispano de Edificación.—Av. C. Peñalver, 8 y 10.  
Industria y Comercio.—C.ª San Jerónimo, 43.  
Matritense.—San Agustín, 3.  
Nacional de Mutualidades.—Serrano, 5.  
Sáinz.—Alcalá, 12.  
Urquijo.—Alcalá, 55.  
Vitalicio de España.—Alcalá, 25.  
Vizcaya.—Nicolás M.ª Rivero, 8 y 10.  
Zaragozano.—Nicolás M.ª Rivero, 4 y 6.  
Anglo South American.—Av. C. Peñalver, 21.  
Crédit Lyonnais.—Alcalá, 10.  
Bolsa de Madrid.—Plaza de la Lealtad.

### TEATROS DISTINGUIDOS

Calderón.—Atocha, 12.—Teléfono 10187.  
Price.—Plaza de García Hernández, 7.—Teléf. 51908.  
Cómico.—Mariana Pineda, 10.—Teléfono 10525.  
Eslava.—Pasadizo de San Ginés.—Teléfono 14032.  
Español.—Plaza de Santa Ana.—Teléfono 12121.  
Fontalba.—Av. Pi y Margall, 6.—Teléfono 14419.  
Isabel.—Barquillo, 14.—Teléfono 14778.  
Lara.—Corredera de San Pablo, 17.—Teléf. 11631.  
Pavón.—Embajadores, 11.—Teléfono 72315.  
Teatro Maravillas.—Malasaña, 6.—Teléfono 36993.  
Muñoz Seca.—Plaza del Carmen.—Tel. 11875.  
Cervantes.—Corredera baja, 41.—Tel. 12114.  
Beatriz.—Claudio Coello, 45.—Tel. 53108.

### LOS MEJORES CAFES

Oriental.—P.ª del Sol, 11 y 12.—Teléfono 13005.  
Lisboa.—Mayor, 1.—Teléfono 15800.  
Puerto Rico.—P.ª del Sol, 3.—Teléfono 14804.  
Universal.—P.ª del Sol, 15.—Teléfono 15807.  
Colonial.—Alcalá, 3.—Teléfono 12603.  
Maison Dorée.—Alcalá, 22.—Teléfono 15804.  
La Montaña.—Alcalá, 2.—Teléfono 15020.  
Norte.—Montera, 54.—Teléfono 16802.

Colón.—Alcalá, 17.—Teléfono 16022.  
Correos.—P.ª del Sol, 10.—Teléfono 12466.  
Gijón.—Paseo de Recoletos, 21.—Teléfono 12607.  
Granja El Henar.—Alcalá, 40.—Teléfono 12079.  
Kutz.—Av. C. Peñalver, 16.—Teléfono 14219.  
Levante.—Puerta del Sol, 4.—Teléfono 12708.  
Madrid.—Alcalá, 9.—Teléfono 10257.  
Regina.—Alcalá, 19.—Teléfono 12426.

### ALGUNOS SERVICIOS DEL AYUNTAMIENTO

Alcaldía-Presidencia, Plaza de la Villa, teléfono 10106.—Comisiones de Concejales, Plaza de la Villa, 5, teléfono 10808.—Tercera Casa consistorial, Plaza de la Constitución, 3, teléfono 10021.

### AGUAS POTABLES Y ALCANTARILLADO

Dirección, Plaza de la Villa, 4, teléfono 10922.—Inspección, Casa Cisneros, Plaza de la Villa, 4, teléfono 11227.—Inspección de Alcantarillas, Plaza de la Constitución, 3, teléf. 10012.—Almacenes de la Villa, Santa Engracia, 104, teléf. 30034.—Alumbrado, Dirección, Plaza de la Villa, 5, teléf. 10624.—Arquitectos, Dirección, Plaza de la Villa, 4, telef. 11406.—Carruajes, Dirección, Plaza de la Constitución, teléfono 11070.—Colegio de Ntra. Sra. de la Paloma,

# CASA JACINTO

Visite esta casa

Beberá usted el mejor Vino de Madrid

CONCEPCION JERONIMA, 6

TELEFONO 75.434

Confitería :: Pastelería :: Fiambres

**N I Z A**

Especialidades y creaciones para el te y postres

Se sirven LUNCHS

Argensola, 20 y Orellana, 16 :-: Glorieta de Bilbao, 7 y Sagasta, 2 :-: Teléfono 33.253

# LA CORUÑA MARTIN NAVAZO

Vinos - Restaurant - Cervezas - Licores de todas las marcas - Mariscos del día - Aperitivos y bocadillos  
—: La peña más clásica —:

TELEFONO 96637

4, Alcalá, 4



### CALDERON

No hay función

### ROMEA

A las 7: La Pipa de Oro

A las 11: ¡¡GOL!!

### FONTALBA

A las 6,30: La duquesa gitana

A las 10,30: El susto (estreno)

### FUENCARRAL

(Compañía de Comedias de María Gámez-José Portes)

A las 10,30:

Su Majestad el atracador  
(estreno)

### IDEAL (Compañía lírica del maestro Guerrero)

A las 6,30: Sole la peletera

A las 10,30: Función benéfica, patrocinada por D. Alejandro Lerroux

### ESPAÑOL

MARGARITA XIRGU-ENRIQUE BORRÁS

A las 6,30 y 10,30:

TIERRA BAJA

**CAMAS** de metal, madera y hierro. **CUNAS. MUEBLES** de madera curvada. **ALCOBAS, COMEDORES. DESPACHOS**  
al contado y a pagar en 10 mensualidades

**Hijos de Manuel Grases**  
Atocha, 30 dupdo.

### MARIA ISABEL

(Dirección y Empresa Arturo Serrano)  
Compañía Titular.

A las 6,30:

Hay que ser modernos

A las 10,30:

EL REFUGIO  
¡Gran éxito!

### Empresarios, anunciar en

### PAVÓN

(Compañía de Revistas Celia Gámez)

A las 6,30 y 10,45:

Las Tentaciones

¡Éxito cumbre!  
(Butaca 2 pesetas)

Pronto: Las de Villadiego

### ESPECTÁCULOS DE MADRID

### MARAVILLAS

(Compañía de Revistas)

A las 7 (popular):

LOS JARDINES DEL PECADO

A las 10,30:

Las mujeres bonitas  
¡Éxito inmenso!

### NOVELAS Y NARRACIONES

### RECUERDOS DE

tas, flores, alhajas? Todo lo endr concebible. El judío está all en vuestro palier si no tenéis un gra orgulloso y siempre está disposto ñal, sin distinguir de rango, rtun que podáis pagarle un módico sala vuestras órdenes.

Yo llegué a Varsovia con mis bre de 18... Estábamos all en la muerte del emperador Alejandro fr ción la ciudad, pues allí era muy a se prolongó un año.

Las exequias fúnebres de empo nentes y tan tristes como si se cuer mente en el magnífico féretro lleva nobleza polaca, vestida con el traj guos schlaxis. Sobre el féretro estab el cetro y la espada.

Todo el conservatorio y las ca gran duque Constantino ejecutaron liars de la iglesia griega, imponer que impregnan el alma de religiosa

La catedral, colgada de oro, r que hacían resaltar el brillo de las ri de oro y pedrerías, producción her



3.673

29 Abril de 1933

NARRACIONES MISTERIOSAS

RDOS DE POLONIA

do lo endréis con una prontitud in-  
tá all en cuestra antecámara o en  
éis un gran habitación, pues no es  
á dispuesto a partir a la primera se-  
ngo, fortuna ni nacionalidad ; basta  
módio salario para que se ponga a

a comis hijas en el mes de octu-  
o si el cuerpo hubiese estado real-  
éretro llevado por la flor de la alta  
con el traje nacional de los anti-  
éretro estaban colocados la corona,

es de emperador fueron tan impo-  
o si el cuerpo hubiese estado real-  
éretro llevado por la flor de la alta  
con el traje nacional de los anti-  
éretro estaban colocados la corona,  
io y los cantantes al servicio del  
ejecaron cantos fúnebres, pecu-  
a, imponentes por su sencillez y  
e religiosa melancolía.

de no, resplandeciente de luces  
llo de las ricas imágenes cubiertas  
ución hermoso efecto.

(Continuará)

Juanelo, 15.—Teléf. 73402.



# Bailes de Salón MICKEY

Unica Academia seria y elegante

FRECUENTADA POR TODA BUENA SOCIEDAD  
CLASES PARTICULARES a TODAS HORAS

TAMBIÉN A DOMICILIO

Enseñanza rápida, garantizada

PRECIADOS, 24



## MUÑOZ SECA

(COMPAÑIA DE COMEDIAS)

(Funciones populares)

A las 6,45 y 10,45:

El niño se las trae

¡Gran éxito de risa!

(Butacas 3 pesetas)

Anuncie en estas carteleras

## ESLAVA

COMPAÑIA ANA ADAMUZ

A las 6,30 y 10,30:

PROSTITUCION

intenso drama de bajos  
fondos.

Funciones populares

Anuncie V. en estas carteleras

## CERVANTES

(Compañia de Revistas.-Vedette: Laura Pinillos)

A las 10,30:

¡Socorro... en Sierra Morena!

(estreno)

## BEATRIZ

(COMPAÑIA LÓPEZ HEREDIA ASQUERINO)

A las 6,45 y 10,45:

El rival de su mujer

LARA (Compañia Titular)

A las 6,45 y 10,45:

LAS ERMITAS

## VICTORIA

(COMPAÑIA A. VICO CARBONELL)

A las 6,45 y 10,45:

El Príncipe que todo lo aprendió en la vida

## CIRCO DE PRICE

A las 10,30:

Nueva Compañia de  
CIRCO Y ATRACCIONES

de fama mundial ¡¡éxito!! ¡¡éxito!!  
Velodrome (carreras ciclistas en la  
pista)-Rusos acróbatas-Trapeios có-  
micos-Hermanos Diaz-Balder

Lea usted

“Espectáculos de Madrid”

ZARZUELA

Pronto debut de la Compañia Lírica

CUBIERTOS  
Y  
A LA CARTA

## “EXCELSIOR”

CAFÉ-CENAS  
ALMUERZOS  
MARISCOS

Cervecería-Restaurant

EXCELENTE COCINA ESPANOLA Y ALEMANA

Príncipe, 27 -:- MADRID -:- Teléf. 12.730

# Clemente y García

CAMISERIA  
Y  
ROPA BLANCA

Equipos Canastillas,  
Batas, Blusas.  
Especialidad en ropas para niños.

51, Mayor, 51

Dehesa de la Villa, teléf. 30410.—Depositaría Municipal, Plaza de la Villa, 5, teléf. 12853.—Ensanche, Jefe Negociado, Ayala, 14, (teléf. 52859.—Inspección facultativa, Costanilla de los Angeles, 13, teléfono 13659.—Guarcia Municipal, Jefatura, Plaza de la Constitución, 3, teléf. 20021.—Guardia de Caballería, Costanilla de los Desamparados, 15, tel. 10651.—Imprenta municipal, Sacramento, 2, tel. 13337.—Incendios, Dirección, Imperial, 10, tel. 12800.—Laboratorio central, Bailén, 43, tel. 70320.—Puesto de Desinfección, Plaza de San Francisco, 3, tel. 73729.—Limpiezas, Dirección, Imperial, 10, tel. 14630.—Mataderos, Dirección, Paseo de la Chopera, tel. 70116.—Mercado de la Cebada, Plaza de la Cebada, teléfono 70405.—Mercado de los Mostenses, Plaza de los Mostenses, teléf. 15279.—Parques y jardines, Dirección, Parque de Madrid, teléf. 54382.—Puericultura, Casa central, Peñón, 23, teléfono 71341.

### CASAS DE SOCORRO

Buenavista: Castelló, 65, teléfono 52430.—Centro: Navas de Tolosa, 3, teléfono 10025.—Congreso: Fuencarral, 8, teléfono 10048.—Congreso (sucursal): Hermosilla, 51, teléfono 30204.—Chamberí: Eloy Gonzalo, 15, teléfono 30271.—Chamberí (sucursal): Santa Engracia, 130, teléfono 30268.—Hospicio: Augusto Figueroa, 43, teléfono 16139.—Hospital (sucursal): Santa Isabel, 36, teléfono 74424.—Inclusa: Encomienda, 21, teléfono 70254.—Latina: Carrera de San Francisco, 8, teléfono 70050.—Latina (sucursal): General Ricardos, 4, teléfono 70755.—Palacio: Cristino Martos, 5, teléfono 30073.—Palacio (sucursal): Plaza del Puente de Segovia, 3, teléfono 70120.—Universidad: Alberto Aguilera, esquina a Vallehermoso, teléfono 32142.

## BIBLIOTECAS Y MUSEOS

### HORAS DE VISITA

Servidas por el Cuerpo de Archiveros, Bibliotecarios y Arqueólogos, se encuentran abiertas, todos los días laborables, las siguientes:

Academia Española (Felipe IV, 2), de ocho a doce.

Academia de la Historia (León, 21), de quince treinta a diecinueve treinta.

Biblioteca Nacional (paseo de Recoletos, 20), de ocho a catorce.

Biblioteca de San Isidro (Toledo, 45), de diez a catorce.

Archivo Histórico Nacional (paseo de Recoletos, número 20), de ocho a catorce.

Ministerio de Hacienda (Alcalá, 7 y 9), de nueve a catorce.

Sociedad Económica Matritense de Amigos del País (plaza de la Villa), de ocho a trece.

Facultad de Derecho (San Bernardo, 59), de diez a trece. Los domingos, de diez a doce.

Facultad de Medicina (Atocha, 104), de ocho a catorce.

Facultad de Farmacia (Farmacia, 2), de nueve a doce y de quince a dieciocho.

Museo Arqueológico Nacional (Serrano, 13), de

diez a catorce; los domingos, de diez a trece. La consulta de libros requiere autorización del jefe del Museo.

Museo de Ciencias Naturales (paseo del Hídroromo), de ocho a catorce, excepto el mes de agosto, que se dedica a la limpieza.

Museo de Reproducciones Artísticas (Alcalá Zamora, 58), de diez a trece y de dieciséis a diecinueve.

Centro de Estudios Históricos (Almagro, 26), de nueve a trece y de dieciséis a veinte, cerrando en agosto por la limpieza y recuento.

Escuela Superior de Arquitectura (Estudios, 1), de nueve a trece, excepto el mes de agosto, para proceder a la limpieza general.

Escuela de Veterinaria (Embajadores, 70), de ocho a catorce, excepto la segunda quincena de agosto, que se cerrará por la limpieza de libros.

Talleres de la Escuela Industrial (Embajadores, número 88), de ocho a trece.

Escuela Industrial (San Mateo, 5), de ocho a catorce.

Jardín Botánico (paseo del Prado), de ocho a catorce, excepto el mes de agosto, que se cerrará para la limpieza.

Biblioteca Popular del distrito de Chamberí (paseo de Ronda, 2), de dieciocho a veintidós; los domingos, de diez a trece.

## LA REGIONAL

VINOS FINOS DE MESA :: SERVICIO A DOMICILIO

Gran vino «EL PADRE ETERNO»

:: y blanco «LA PALMA» ::

1. LOS MADRAZO. 1.—TELEF. 13563

## EL MESON DEL SEGOVIANO

CAVA BAJA, núms. 41 y 28 :: Teléfono 72932

El sitio más popular de la corte, donde pueden admirar los famosos frescos del pintor ARTURO ORTIZ ALGUACIL  
LOS JUEVES, Pote gallego.

NO DEJE DE VISITAR ESTE FAMOSO MESON

## BOCADILLOS

# EL COCINERO

Los mejores del mundo

Postas, 23 Casa central. Atocha. 110

**CASA MERP**  
ARREGLA STYLOGRAFICAS  
ESCHGARAY 7 - TELEFONO 10025 - MADRID



**AUTOMÓVILES**  
**TARIFA PARA SU SERVICIO**  
**FRANJA ENCARNADA**  
 (SIN PROPINA)

Los 800 primeros metros .....	0'60
Por cada 333 metros más o fracción...	0'10 y 0'20
Por cada hora que el coche esté parado .....	4'00
Despedidos en el tercer límite, se abonará por regreso .....	1'25

**LINEAS POSTALES AÉREAS ESPAÑOLAS**

Servicio diario, incluso los domingos

MADRID-BARCELONA-MADRID

Precio del billete: 150 pesetas.—Mercancías: 1,50 pesetas kilogramo.

MADRID-SEVILLA-MADRID

Precio del billete: 125 pesetas.—Mercancías: 1 peseta kilogramo.

Transporte rápido de toda clase de correspondencia.

Billetes de ida y vuelta con el 10 por 100 de descuento.

Informes en todas las Agencias y Hoteles.

DELEGACIÓN EN BARCELONA: DIPUTACION, 266.—TELÉF. 20.789

DELEGACIÓN EN SEVILLA: AV. REINA MERCEDES, 1.—TELÉF. 21.760

DESPACHO CENTRAL EN MADRID

Antonio Maura, 2.—Teléfonos 18.230 y 18.238

**SERVICIO DE CORREOS**

CENTRAL DE CORREOS (PLAZA DE CASTELAR)

ESTAFETAS URBANAS

Núm. 1 Jorge Juan, 20 y 22.—2 General Zabala, 14 (Prosperidad).—3 Santa Engracia, 155.—4 Florida, 7.—5 Carrera de San Francisco, 17.—6 General Orzá, 8.—7 Santa Isabel, (esquina a Brumen).—8 Ronda Conde Duque, 11.—9 Hermosilla, 30.—10 Puencarral, 138.—11 Paseo de Extremadura, 23.—12 Magdalena, 12.—13 Lozano, 14 (Guindalera).—14 Montalbán, 1 (Central).

SERVICIO DE TRANVÍAS

Sitios de recogida: Estación del Norte.—Atocha (puerta y glorieta).—Plaza de Castelar.—Puerta del Sol (frente a Gobernación y esquina a Carretas).—Nicolás María Rivero (esquina a San Jerónimo).—Plaza de la Independencia.—Claudio Coello (esquina a Alcalá).—Red de San Luis.—Princesa (cruce con Marqués de Urquijo).—Plaza Mayor.—Cuatro Caminos y Ventas del Espíritu Santo. Horas: de 8 a 12 y media de la mañana y de 4 a 8 y media de la tarde.

ESTACIÓN DEL NORTE

Horas de recogida: de las 16 a las 21,50.

Cartas.—Cinco minutos antes de la salida de los trenes.

Impresos.—Desde las 16 hasta las 18.

Certificados y Valores. Correo de Galicia, hasta las 16,40. Correo de Santander 17.—Correo de Asturias, 18,40.—Expres de Irún, 21,00.—Correo de Irún, 21,30.—Mixtos de Galicia, Asturias y Santander, 21,00.

Horas de recogida de las cartas.—Galicia, a las 15,40. Asturias y Santander, 16,40.—Aragón y Cataluña, 17,05.—Tajo (Cáceres) y Extremadura, 17,35.—Alicante y Murcia, 17,55.—Valencia, 19,10.—Andalucía, 19,30.—Norte y Extranjero, 21,00.

Cartas certificadas.—De 9 de la mañana a 12 de la noche. Para que salgan en los correos del día, precisa certificar dos horas antes de la salida de los trenes correos. En otro caso, utilícese las Estafetas de alcance de las Estaciones del Norte y Mediodía. Para el Extranjero, de 7 a 6 y de 7 a 12 de la noche.

Valores declarados.—De 10 de la mañana a las 17,30, a excepción de Galicia, Asturias y Santander, a las 15,00. Aragón y Cataluña, a las 16,30.—Andalucía y Norte, a las 18.—Caja: de 11 a 17.—Domingos, de 11 a 18.

Impresos certificados.—(Por la calle de Montalbán, en el Pasaje, a la izquierda).—Líneas de Galicia, Asturias, Santander, Segovia y Salamanca, de 10 a 13,30.—Líneas de Aragón, Extremadura, Tajo, Mediterráneo y Cuenca, de 10 a 14,50.—Líneas de Andalucía, Norte, Almorox y Colmenar, de 10 a 15,50. Estas horas son para el público que imponga de 1 a 8 certificados. Siendo más de 8, precisa relación por duplicado y solo de 10 a 13,00, para el extranjero de 9 a 13.

Lista de Correos. De 9 de la mañana a 6 de la tarde.

**ESTACIÓN DEL MEDIODÍA**

Horas de servicio.—De las 16,30 a las 21,30.

Cartas.—Has'a diez minutos antes de la salida de trenes.

Periódicos e impresos.—Cuenca, hasta las 16,40.—Aragón, hasta las 17,30.—Demás líneas, hasta las 18.

Certificados y valores.—Cuenca, hasta las 16,40.—Aragón (expres), 17,30.—Aragón (correo), 17,45.—Extremadura, 18,10.—Andalucía (expres), 19,30.—Alicante y Cartagena, 19,45.—Andalucía (correo), 20,10.—Valencia (expres), 20,45.

**DEPOSITO DE LINOLEUM**

Artículos de limpieza :: Tubos de goma  
 Hules de mesas y para encerados

FRANCISCO SERRANO

Droguería y Perfumería :: Depósito de suelas y tacones de goma

CONDE DE ROMANONES 11

Teléfono 18557.—MADRID

**VILLA-ROSA**  
**RESTAURANT**

El mejor y más típico en su género  
 y el preferido por la buena Sociedad

SERVICIO PERMANENTE

Plato del día — Servicio a la carta

:: Visite usted VILLA-ROSA ::

Plaza de Santa Ana, 17.—Teléfono 12.270

**RELOJERIA de MANUEL ALVAREZ**

CASA ESPECIAL PARA COMPOSTURAS DE RELOJES  
 ANTIGUOS POR DETERIORADOS QUE ESTÉN  
 COMPRA Y VENTA DE RELOJES DE TODAS CLASES,  
 ANTIGUOS Y MODERNOS

CALLE DEL PRADO, 6 - TELÉF. 14.226 - MADRID

**MUY PRONTO**

reaparecerá en su once año de vida  
 de éxito nuestra Revista Taurina, de  
 reparto gratis

Espectáculos de Madrid

**TOROS**

LA MEJOR PROPAGANDA — ¡ONCE AÑOS DE TRIUNFO! — ANUNCIE SIEMPRE EN TOROS

Conde de Romanones, núm. 2

**Sastrería**

**Terrado**

**Sastrería**

Proveedor de las Cooperativas del Ministerio  
de la Guerra e Instituciones

Trajes  
Gabanes  
Trincheras

**LEGANITOS**

**2**

**Teléfono 13799**

Uniformes  
de  
todas clases



**PLAZOS Y CONTADO**

**CALLES DE MADRID**

NOMBRE ANTIGUO	NOMBRE MODERNO
Amor de Dios.....	Roberto Castrovido.
Bilbao (Plaza).....	Ruiz Zorrilla (Plaza).
Canal de Isabel II (P.º).	Ofelia Nieto (Paseo).
Concepción Domínguez..	Juan José Morato.
Antonio Salvador.....	Francisco Mora.
Francisco Puig.....	Francisco Giner.
Gral. Martínez Campos..	Vicente Barrio.
Huerta Castañeda.....	Rosalía de Castro.
Infantas .....	Fermín Galán (Plaza).
Isabel II (Plaza).....	Rosario Acuña (Paseo).
Jesuítas (Paseo).....	Ramón y Cajal (Paseo).
María Cristina (Paseo)...	República (Plaza).
Oriente (Plaza).....	Vicente Blasco Ibáñez.
Princesa .....	Santa Ana (Plaza).
Príncipe Alfonso (Plaza)	Coronel Montesinos (P.º)
Rey (Paseo).....	García Hernández (Pl.).
Rey Felipe II (Plaza)....	Doctor Cárceles.
Rey Francisco.....	Gómez de Baquero.
Reina .....	Pablo Iglesias (Avenida)
Reina Victoria (Avenida)	Pl. Catorce de Abril.
Ruiz Jiménez (Glorieta).	Enrique García Alvarez.
Sal .....	Luis Fernández Martínez.
San Raimundo.....	Comte. Franco (Av.).
San Vicente (Cuesta)....	Enrique de Mesa.
Seminario .....	Carlos Marx (Avenida).
Av. pral. Ciudad Lineal.	Matías Gómez Latorre.
Colonia de Arganzuela...	

**KARDEX**

FICHERO VISIBLE PERFECTO

**LIPS**

CAJAS DE CAUDALES

MUEBLES DE ACERO  
PARA OFICINAS

ARCHIVADORES, MESAS,  
ARMARIOS, ETC.

**Rudy Meyer**

Montera, 28

MADRID

**LA MONUMENTAL**

Grandes salones de Peluquería

15 OFICIALES

NO SE ADMITEN PROPINAS

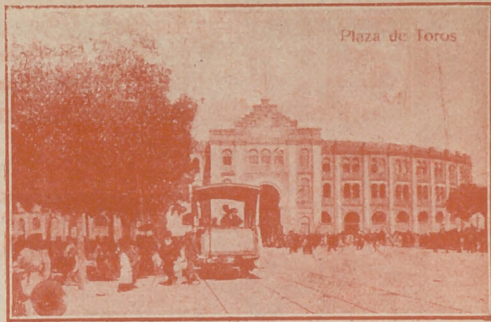
TETUAN, 25 DUPLICADO  
y CONCEPCION JERONIMA, 4

TELEFONOS 18.098 y 74085



Ministerio de Fomento

Ministerio de Fomento.



Plaza de Toros

Plaza de Toros.

### LINEAS DE TRANVIAS

1 Sol-Alamanca . . . . .	0,15	Sol-Especial P. de Toros. Corrida de Novillos, 0,30.—Cda. de Toros. . . . .	0,50
2 Sol-Argüelles . . . . .	0,15	25 Plaza Mayor-Leganés . . . . .	0,50
3 Sol-Alamanca-Sol, 0,15.—Sol-Quevedo . . . . .	0,10	26 Cibeles-Puerta de Toledo . . . . .	0,15
4 Sol-Ventas, 0,20.—Sol-Pardiñas Servicio especial Plaza de Toros, Cda. de novillos, 0,20.—Toros. . . . .	0,50	27 Pozas-Sol, 0,15.—Sol-Delicias . . . . .	0,15
5 Sol-Pardiñas . . . . .	0,15	28 Red de San Luis-Prosperidad . . . . .	0,20
6 Goya-Sol, 0,15.—Sol-Argüelles . . . . .	0,15	29 Puente-Vallecas-Antón Martín . . . . .	0,15
7 Sol-Hipódromo. . . . .	0,15	30 Hipódromo-Chamartín la Rosa . . . . .	0,15
8 Bombilla-Sol, 0,30.—Sol-Hpmo. . . . .	0,15	31 Sol-Diego de León . . . . .	0,15
9 Sol-Bombilla, 0,30.—Sol-Norte . . . . .	0,20	34 Santo Domingo-Pozas . . . . .	0,15
10 Sol-Estación del Norte. . . . .	0,20	35 Plaza Mayor-Puerta del Angel. . . . .	0,10
11 Argüelles-Bilbao-Retiro. . . . .	0,15	36 C. Caminos-Glorieta Bilbao. . . . .	0,10
12 Sol-Argüelles (Rosales) . . . . .	0,15	37 Cibeles-Puerta de la Princesa. . . . .	0,15
13 Antón Martín-Sol, 0,10.—Sol-Quevedo . . . . .	0,10	38 Cibeles-Goya (final) . . . . .	0,15
14 P. Vlls.-Sol, 0,25.—Sol-Qdo.-Cuatro Caminos . . . . .	0,10	39 Pozas-Plaza de Santa Cruz (per Ventura (Rodríguez). . . . .	0,15
15 P. Vallecas-Sol, 0,15.—Sol-Chamberí-Olavide . . . . .	0,10	40 Prosperidad.—P. A. Martínez . . . . .	0,15
17 C. Caminos-Sol . . . . .	0,10	41 Santo Domingo-Pozas 0,15.—Pozas-Escuela de Agricultura, 0,10.—Escuela de Agricultura-Puerta de Hierro . . . . .	0,20
18 Obelisco-Sol, 0,10.—Sol-Feo. . . . .	0,10	42 Cibeles-Hipódromo. . . . .	0,15
19 C. Caminos.—P. A. Martínez. . . . .	0,10	44 Cibeles-Plaza Manuel Becerra. . . . .	0,15
20 C. Caminos-Red de San Luis. . . . .	0,10	47 Plaza Mayor-Mataderos . . . . .	0,20
21 Sol-Pozas (por Leganitos) . . . . .	0,15	48 Quevedo-Cibeles-P. Atocha . . . . .	0,15
22 Pozas-Sol, 0,15.—Sol-Embajds. . . . .	0,15	49 Glorieta de Bilbao-Colón-Goya. . . . .	0,15
24 P. Mayor-Carabanchel Bajo, 0,30 Carabanchel-Alto. . . . .	0,10	50 Glorieta Ruiz Jiménez-García Gaztambida . . . . .	0,15

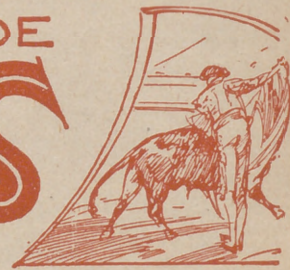
# "ESPECTÁCULOS DE MADRID"

EXTRAORDINARIO DE

# TOROS



DIRECTOR PROPIETARIO  
DOMINGO FANEGAS



REDACTOR-JEFE  
JOSÉ M.ª DEL TODO

¡¡ÉXITO!! ¡¡ÉXITO!!

de su ONCE año  
de publicación

NUESTRA REVISTA TAURINA GRATIS

# TOROS

DIRECCION:

Conde de Romanones; 2

Teléfono 72.746

# GRANDES REBAJAS

DE

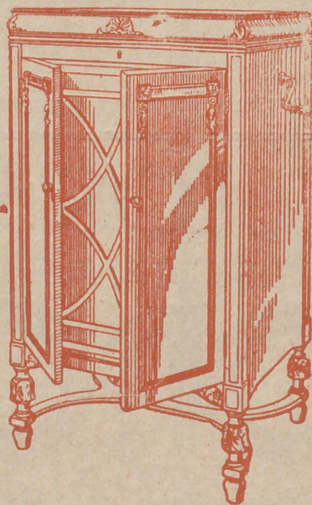
## PRECIOS



¿Ha oído Ud. la

### NUEVA GRAMOLA CON CAMARA ACÚSTICA "REENTRANTE?"

En caso negativo, hágalo en seguida. Acuda sin pérdida de tiempo a un agente nuestro y pida una audición musical con este nuevo instrumento. Al escuchar las primeras notas sentirá usted la sensación de que los artistas se hallan en su presencia. Su ánimo quedará cautivado ante esta nueva maravilla, y radiante de placer deseará usted adquirir este prodigioso aparato, que reproduce todos los sonidos musicales con una precisión verdadera admirable. Una sola audición le convencerá.



# La Voz de su Amo

COMPañÍA DEL GRAMÓFONO, S. A. E.  
AVENIDA DE PÍ Y MARGALL, 1.—MADRID

Fábrica:  
URGEL, N.º 234  
BARCELONA