

Once años de publicación no interrumpida

# Espectáculos de Madrid

REVISTA DIARIA

GUIA DE LA CAPITAL

NOVELAS - PASATIEMPOS

CRÓNICAS DE TEATROS

TOROS



Reparto Gratis

- DIRECCIÓN -

2-CONDE DE ROMANONES, 2



## PIANOS

DE LAS MEJORES MARCAS

Alquileres, afinaciones y reparaciones

### Unión Musical Española

Carrera de San Jerónimo, 30, y Preciados, 5 - Madrid

Pere Durán



**DISTRIBUCION DE NUESTRAS TIRADAS**



Todos los días, de doce y media a dos, en los Casinos de Madrid, Bellas Artes, Gran Peña; en los Hoteles Palace, París, Inglés, Victoria, Regina y Asturias. De cuatro a cinco (tarde), en los siguientes Cafés y de esta forma: *Martes, Jueves y Sábados*, Cafés Oriental, Lisboa, Puerto Rico, Universal y Colonial. *Miércoles, Viernes y Domingos*, Lyon d'Or, Maison Dorée, Café-Bar La Montaña y Norte. Diariamente se reparte en los Bares Villa-Rosa, Plaza de Santa Ana, 17; «Las Regiones», Jardines, 16 y 18, y en la Peluquería de Moda, Prado, 7.—Lo que avisamos a los señores anunciantes para que lo comprueben.

Para toda clase de anuncios y propagandas diríjanse a la Dirección:  
**Domingo Fanegas 2, Conde de Romanones, 2**

**PRINCIPALES TRENES**

M. Z. A. Salidas de Madrid	Horas
Expreso Zaragoza-Barcelona (1. <sup>a</sup> y 3. <sup>a</sup> ).....	9,40
Expreso Zaragoza (1. <sup>a</sup> y 3. <sup>a</sup> , comedor).....	15,15
Expreso Zaragoza - Barcelona (coches-camas, butacas y comedor).....	20,20
Omnibus Guadalajara (2. <sup>a</sup> y 3. <sup>a</sup> ).....	9,50
Omnibus Guadalajara (2. <sup>a</sup> y 3. <sup>a</sup> ).....	13,30
Omnibus Sigüenza (2. <sup>a</sup> y 3. <sup>a</sup> ).....	17—
Expreso Andalucía (1. <sup>a</sup> y 3. <sup>a</sup> ), coches directos (coches mixtos 1. <sup>a</sup> y 2. <sup>a</sup> clase), directos para Almería; lunes, miércoles, viernes y domingos para Baeza; martes, jueves y sábados para Málaga, por Espeliú, diario.....	9,50
Expreso Málaga-Algeciras (coches butacas y tercera; coches directos para Granada, por Baeza, martes, jueves, sábados y domingos; para Algeciras, un coche de 3. <sup>a</sup> diario, y lunes, miércoles y viernes, coche comedor hasta Alcázar.....	21,35
Expreso Andalucía (butacas y camas); Cádiz (butacas diario, y coches-camas martes, jueves y sábados).....	22,40
Expreso Valencia-Alicante-Cartagena (primera y tercera).....	9
Expreso Aranjuez, Cuenca y Toledo (1. <sup>a</sup> y 3. <sup>a</sup> ).....	9,10
Correo-expreso Cartagena (1. <sup>a</sup> y 3. <sup>a</sup> ).....	21,45
Correo-expreso Valencia (1. <sup>a</sup> y 3. <sup>a</sup> ).....	22,10
Mensajerías Valencia, Alicante, Cartagena y Tarancón.....	11,10

*Sigue en la tercera plana.*

**DEPOSITO DE LINOLEUM**

Artículos de limpieza :: Tubos de goma  
 Hules de mesas y para encerados  
**FRANCISCO SERRANO**  
 Droguería y Perfumería :: Depósito de suelas y tacones de goma  
**CONDE DE ROMANONES 11**  
 Teléfono 18557.—MADRID

**JABON Y LEJIA**



**CATARINEU**

**ACEITES FILTRADOS -Pidanse en todas partes**  
 Recomendamos nuestro ASPERON como el mejor producto de limpieza  
 Primera casa en ACEITES puros de oliva.

**ARAVACA-FUENCARRAL**  
**DESPACHO FUENCARRAL, 58**  
**EN MADRID: TELEFONO 10427**

**Camas**

de metal, de madera y hierro, Cunas, Muebles de madera curvada, Alcobas, Comedores, Despachos al contado y a pagar en 10 mensualidades.

**ATOCHA. 30 DUPLICADO**

**Hijos de Manuel Grases**



# BAILES MODERNOS

ACADEMIA CULTA, ELEGANTE Y MORAL

Plaza del Carmen, número

Unica Academia que garantiza la enseñanza.



### Llegadas a Madrid

	Horas
Correo Barcelona y Zaragoza.....	8 —
Omnibus Guadalajara .....	8,35
Expreso Barcelona-Zaragoza (coches-camas y butacas) .....	15 —
Omnibus Sigüenza (2. <sup>a</sup> y 3. <sup>a</sup> ).....	9 —
Expreso Zaragoza (1. <sup>a</sup> y 3. <sup>a</sup> ).....	11,30
Expreso Barcelona-Zaragoza (1. <sup>a</sup> y 3. <sup>a</sup> ).....	15,30
Omnibus Barcelona-Zaragoza (1. <sup>a</sup> , 2. <sup>a</sup> y 3. <sup>a</sup> )...	22 —
Correo Andalucía .....	20,50
Expreso Andalucía (coches-camas y butacas)...	7 —
Correo-expreso Valencia (1. <sup>a</sup> y 3. <sup>a</sup> ).....	8,45
Expreso Málaga-Algeciras .....	8 —
Omnibus Aranjuez-Tarancón .....	8,36
Expreso Valencia, Alicante y Cartagena (primera y tercera) .....	8,10
Expreso Toledo, Cuenca y Aranjuez.....	9,20
Expreso Andalucía .....	19,40
Mensajerías Valencia, Cartagena, Alicante y Cuenca .....	20 —
	20,25
	20,10

### NORTE

#### Salidas de Madrid

Rápido Hendaya-Bilbao .....	10,20
Sudexpreso Madrid-Hendaya.....	22,35
Correo Hendaya-París-Bilbao (1. <sup>a</sup> y 3. <sup>a</sup> ).....	22,50
Rápido Asturias-Santander (1. <sup>a</sup> y 3. <sup>a</sup> ).....	10-10
Expreso Galicia (1. <sup>a</sup> y 3. <sup>a</sup> ).....	19,20
Correo Santander (1. <sup>a</sup> , 2. <sup>a</sup> y 3. <sup>a</sup> ).....	19,30
Correo Asturias-Galicia (1. <sup>a</sup> , 2. <sup>a</sup> y 3. <sup>a</sup> ).....	21,40
Expreso Asturias (1. <sup>a</sup> , 2. <sup>a</sup> y 3. <sup>a</sup> ).....	20-15

#### Llegadas a Madrid

Correo Hendaya .....	6 —
Rápido Hendaya-París-Bilbao .....	20 —
Expreso lujo Hendaya .....	9,15
Expreso Hendaya (1. <sup>a</sup> y 3. <sup>a</sup> ).....	7 —
Correo Santander y León.....	6 —
Correo Asturias-Galicia .....	7,45
Expreso Asturias (1. <sup>a</sup> , 2. <sup>a</sup> y 3. <sup>a</sup> ).....	8 —
Correo Santander .....	8,10
Expreso Galicia (coches-camas) .....	9,40
Rápido Santander (1. <sup>a</sup> y 3. <sup>a</sup> ).....	20,35

## SERVICIOS DE LA CAPITAL

### GOBIERNO ESPAÑOL.—MINISTERIOS

Presidencia del Consejo de Ministros, Paseo de la Castellana, 3, teléfono 30165.—Ministerio de Estado, Plaza de las Provincias, 1, teléfono 52849.—Economía Nacional, Paseo de Atocha, 1 y 3, teléf. 73569.—Ministerio de la Guerra, Alcalá, 53, teléfono 16552.—Ministerio de Fomento, Paseo de Atocha, 53, teléfono 73040.—Ministerio de Gobernación, Puerta del Sol, 7, teléfono 53037.—Ministerio de Hacienda, Alcalá, 11, teléfono 11170.—Instrucción, Alcalá, 34, te-

## FELIPE

ACEITES, JABONES Y LEGUMBRES DE TODAS CLASES

Servicio a domicilio

SRNTA ENGRACIA, 109 o Teléf. 40997 o MADRID

## Sastrería GALINDO

CORTE PROPIO

TRAJES DE ÚLTIMA MODA



GABARDINAS GABANES

SE ADMITEN GÉNEROS PARA SU CONFECCIÓN  
8, Concepción Jerónima, 8.— Teléfono 72.746

## VILLA-ROSA

RESTAURANT

El mejor y más típico en su género y el preferido por la buena Sociedad

SERVICIO PERMANENTE

Plato del día — Servicio a la carta

Visite usted VILLA-ROSA

Plaza de Santa Ana, 17. Teléfono 12.270

## LA REGIONAL

VINOS FINOS DE MESA :: SERVICIO A DOMICILIO

Gran vino «EL PADRE ETERNO»

:: y blanco «LA PALMA» ::

1. LOS MADRAZO, 1.—TELEF. 13563



**CALDERON**  
(TEATRO LÍRICO NACIONAL)

Doña Francisquita

**ROMEO**

Tarde: La Pipa de Oro

Noche, ¡¡GOL!!

**FONTALBA**

Tarde y noche:

EL SUSTO

**FUENCARRAL**

(COMPANÍA DE REVISTAS)

PRESENTACION

con

NOCHE DE KURDOS

(Estreno)

**IDEAL** (Compañía lírica del maestro Guerrero)

Todas las noches:

EL AMA

El éxito Lomba

**ESPAÑOL**

Éxito de la popular artista

Laura de Santelmo

**MARIA ISABEL**

(Dirección y Empresa Arturo Serrano)  
Compañía Titular.

Tarde:

Hay que ser modernos

Noche:

EL REFUGIO

¡Éxito formidable!

**Empresarios, anunciar en**

**PAVÓN**

(Compañía de Revistas Ceia Sámez)

Tarde y noche:

Las Tentaciones

(Precios populares:

1 y 2 ptas. butaca)

Pronto: Las de Villadiego

del maestro Alonso.

**ESPECTÁCULOS DE MADRID**

**MARAVILLAS**

(Compañía de Revistas)

Tarde:

LOS JARDINES DEL PECADO

Noche: La super-revista

Las mujeres bonitas

¡Éxito grandioso!

VISITAD LA  
JOYERIA

DE  
O

**Alberto Ruiz**

7, Calle de Carretas, 7



Primera Casa en Pulseras de pedida

**TARIFA general de la Coma**

Clase	7	8	9	10	11	12	13	14	15	16	17	18	19	20	21	22	23	24	
1ª	0.100	0.100	0.100	0.100	0.100	0.100	0.100	0.100	0.100	0.100	0.100	0.100	0.100	0.100	0.100	0.100	0.100	0.100	0.100
2ª	0.050	0.050	0.050	0.050	0.050	0.050	0.050	0.050	0.050	0.050	0.050	0.050	0.050	0.050	0.050	0.050	0.050	0.050	0.050
3ª	0.025	0.025	0.025	0.025	0.025	0.025	0.025	0.025	0.025	0.025	0.025	0.025	0.025	0.025	0.025	0.025	0.025	0.025	0.025
4ª	0.012	0.012	0.012	0.012	0.012	0.012	0.012	0.012	0.012	0.012	0.012	0.012	0.012	0.012	0.012	0.012	0.012	0.012	0.012
5ª	0.006	0.006	0.006	0.006	0.006	0.006	0.006	0.006	0.006	0.006	0.006	0.006	0.006	0.006	0.006	0.006	0.006	0.006	0.006
6ª	0.003	0.003	0.003	0.003	0.003	0.003	0.003	0.003	0.003	0.003	0.003	0.003	0.003	0.003	0.003	0.003	0.003	0.003	0.003
7ª	0.001	0.001	0.001	0.001	0.001	0.001	0.001	0.001	0.001	0.001	0.001	0.001	0.001	0.001	0.001	0.001	0.001	0.001	0.001

Los billetes de IDA Y VUELTA. ESPECIALES

(A. O.) FEX  
DUCH, AGR  
Muebles - Herr  
Cristal -  
NICOLAS  
MADRID

**APROX**  
para hoy 3.676



# Bailes de Salón MICKEY

Unica Academia seria y elegante

FRECUENTADA POR TODA BUENA SOCIEDAD  
CLASES PARTICULARES a TODAS HORAS

TAMBIÉN A DOMICILIO  
Enseñanza rápida, garantizada

PRECIADOS, 24



## Coma del Metropolitano MADRID

19	20	21	22	23	24	25	26	27	28	29	30	31	32	33	34	35	36	37	38	39	40	
360	350	400	400	350	350	350	300	300	250	200	200	200	200	200	200	200	200	200	200	200	200	200
300	250	200	200	350	350	350	300	300	250	200	200	200	200	200	200	200	200	200	200	200	200	200
200	150	100	100	350	350	350	300	300	250	200	200	200	200	200	200	200	200	200	200	200	200	200
150	100	50	50	350	350	350	300	300	250	200	200	200	200	200	200	200	200	200	200	200	200	200
100	50	0	0	350	350	350	300	300	250	200	200	200	200	200	200	200	200	200	200	200	200	200
50	0	0	0	350	350	350	300	300	250	200	200	200	200	200	200	200	200	200	200	200	200	200
0	0	0	0	350	350	350	300	300	250	200	200	200	200	200	200	200	200	200	200	200	200	200

### MUÑOZ SECA

(COMPAÑIA DE COMEDIAS)

Funciones populares

Tarde y noche:

El niño se las trae

¡Éxito colosal de risa!

Butacas, 3 ptas.

### CIRCO DE PRICE

¡Éxito de la Compañía de CIRCO Y ATRACCIONES de fama mundial!

Velodrome (carreras ciclistas en la pista)-Rusos acróbatas cómicos-Hermanos Díaz-Balder.

Jueves y domingos, matinés, por las tardes.

Anuncie en estas carteleras

Lea usted

"Espectáculos de Madrid"

### ESLAVA

COMPAÑIA ANA ADAMUZ

Ultimos días de PROSTITUCION

¡Éxito cumbre!

(¡recios populares)

### ZARZUELA

Tarde y noche:

Gran Compañía de Zarzuela

### BEATRIZ

(COMPAÑIA LÓPEZ HEREDIA ASQUERINO)

¡Grandes éxitos!

El rival de su mujer y El monge blanco

Anuncie V. en estas carteleras

### CERVANTES

(Compañía de Reistas.-Vedette: Laura Pinillos)

Todas las noches:

¡Socorro... en Sierra Morena!

¡Éxito formidable!

### LARA (Compañía Titular)

¡Éxito colosal!

LAS ERMITAS

### VICTORIA

Éxito de la Compañía

CARBONELL-VICO

CUBIERTOS Y A LA CARTA

## "EXCELSIOR"

CAFÉ-CENAS ALMUERZOS MARISCOS

Cervecería-Restaurant

EXCELENTE COCINA ESPAÑOLA Y ALEMANA

Príncipe, 27 -:- MADRID -:- Teléf. 12.730

**TOCA**  
S.A. de Electricidad  
Teléfono 95959

léfono 11667.—Ministerio de Justicia, San Bernardo, número 47, teléfono 14945.—Ministerio de Marina, Paseo del Prado, 3, teléfono 70412.—Trabajo, Marqués de la Ensenada, 8, teléfono 33391.—Ministerio de Comunicaciones, Plaza de Cánovas.

**ALGUNOS SERVICIOS DEL AYUNTAMIENTO**

Alcaldía-Presidencia, Plaza de la Villa, teléfono 10106.—Comisiones de Concejales, Plaza de la Villa, 5, teléfono 10808.—Tercera Casa consistorial, Plaza de la Constitución, 3, teléfono 10021.

**AGUAS POTABLES Y ALCANTARILLADO**

Dirección, Plaza de la Villa, 4, teléfono 10922.—Inspección, Casa Cisneros, Plaza de la Villa, 4, teléfono 11227.—Inspección de Alcantarillas, Plaza de la Constitución, 3, teléf. 10012.—Almacenes de la Villa, Santa Engracia, 104, teléf. 30034.—Alumbrado, Dirección, Plaza de la Villa, 5, teléf. 10624.—Arquitectos, Dirección, Plaza de la Villa, 4, teléf. 11406.—Carruajes, Dirección, Plaza de la Constitución, teléfono 11070.—Colegio de Ntra. Sra. de la Paloma, Dehesa de la Villa, teléf. 30410.—Depositaria Municipal, Plaza de la Villa, 5, teléf. 12853.—Ensanche, Jefe Negociado, Ayala, 14, teléf. 52859.—Inspección facultativa, Costanilla de los Angeles, 13, teléfono 13659.—Guardia Municipal, Jefatura, Plaza de la Constitución, 3, teléf. 20021.—Guardia de Caballería, Costanilla de los Desamparados, 15, tel. 10651.—Imprenta municipal, Sacramento, 2, tel. 13337.—Incendios, Dirección, Imperial, 10, tel. 12800.—Laboratorio central, Bailén, 43, tel. 70320.—Puesto de Desinfección, Plaza de San Francisco, 3, tel. 73729.—Limpiezas, Dirección, Imperial, 10, tel. 14630.—Mataderos, Dirección, Paseo de la Chopera, tel. 70116.—Mercado de la Cebada, Plaza de la Cebada, teléfono 70405.—Mercado de los Mostenses, Plaza de los Mostenses, teléf. 15279.—Parques y jardines, Dirección, Parque de Madrid, teléf. 54382.—Puericultura, Casa central, Peñón, 23, teléfono 71341.

**CASAS DE SOCORRO**

Buenavista : Castelló, 65, teléfono 52430.—Centro : Navas de Tolosa, 3, teléfono 10025.—Congreso : Fuencarral, 8, teléfono 10048.—Congreso (sucursal) : Hermosilla, 51, teléfono 30204.—Chamberí : Eloy Gonzalo, 15, teléfono 30271.—Chamberí (sucursal) : Santa Engracia, 130, teléfono 30268.—Hospicio : Augusto Figueroa, 43, teléfono 16139.—Hospital (sucursal) : Santa Isabel, 36, teléfono 74424.—Inclusa : Encomienda, 21, teléfono 70254.—Latina : Carrera de San Francisco, 8, teléfono 70050.—Latina (sucursal) : General Ricardos, 4, teléfono 70755.—Palacio : Cristino Martos, 5, teléfono 30073.—Palacio (sucursal) : Plaza del Puente de Segovia, 3, teléfono 70120.—Universidad : Alberto Aguilera, esquina a Vallehermoso, teléfono 32142.

**AUTOMÓVILES**

**TARIFA PARA SU SERVICIO  
FRANJA ENCARNADA**

(SIN PROPINA)

Los 800 primeros metros .....	0'60
Por cada 333 metros más o fracción.....	0'10 y 0'20
Por cada hora que el coche esté parado .....	4'00
Despedidos en el tercer límite, se abonará por regreso .....	1'25

DISPONIBLE

**RUMBOS PARA AUTOMOVILES**

- Madrid-Irún (por Aranda), 488 kilómetros.
- Madrid-Irún (por Valladolid), 558 kilómetros.
- Madrid-Irún (por Soria), 496 kilómetros.
- Madrid-Bilbao (por Aranda), 396 kilómetros.
- Madrid-Santander (por Aranda), 393 kilómetros.
- Madrid-Santander (por Valladolid), 466 kilómetros.
- Madrid-Gijón (por Valladolid), 476 kilómetros.
- Madrid-Vigo (por Salamanca), 665 kilómetros.
- Madrid-La Coruña (por Lugo), 609 kilómetros.
- Madrid-Barcelona (por Zaragoza), 628 kilómetros.
- Madrid-Barcelona (por Alcañiz), 629 kilómetros.
- Madrid-Valencia (por Tarancón), 351 kilómetros.
- Madrid-Alicante (por Albacete), 422 kilómetros.
- Madrid-Cartagena (por Ocaña), 441 kilómetros.
- Madrid-Sevilla (por Córdoba), 542 kilómetros.
- Madrid-Sevilla (por Mérida), 545 kilómetros.
- Sevilla-Cádiz (por Jerez de la Frontera), 154 km.
- Madrid-Granada (por Jaén), 436 kilómetros.
- Madrid-Málaga (por Granada), 564 kilómetros.
- Madrid-Toledo, 70 kilómetros.
- Madrid-Salamanca, 214 kilómetros.
- Madrid-Badajoz (por Trujillo), 407 kilómetros.

**EL MESON DEL SEGOVIANO**

CAVA BAJA, núms. 41 y 28 :: Teléfono 72932

El sitio más popular de la corte, donde pueden admirar los famosos frescos del pintor ARTURO ORTIZ ALGUACIL LOS JUEVES, Pote gallego.

NO DEJE DE VISITAR ESTE FAMOSO MESON

**RELOJERIA de MANUEL ALVAREZ**

CASA ESPECIAL PARA COMPOSTURAS DE RELOJES ANTIGUOS POR DETERIORADOS QUE ESTÉN COMPRA Y VENTA DE RELOJES DE TODAS CLASES, ANTIGUOS Y MODERNOS CALLE DEL PRADO, 6 - TELÉF. 14.226 - MADRID

**LA CORUÑA  
MARTIN NAVAZO**

Vinos - Restaurant - Cervezas - Licores de todas las marcas - Mariscos del día - Aperitivos y bocadillos —: La peña más clásica : —

TELEFONO 96637

4, Alcalá, 4

DISPONIBLE

**CASA JACINTO**

Visite esta casa

Beberá usted el mejor Vino de Madrid

CONCEPCION JERONIMA, 6

TELEFONO 75.434

**CASA MERP**  
ARREGLA STYLOGRAFICAS  
ECHEGARAY 7 - TELEFONO 10095 - MADRID

Sastrería

Terrado

Sastrería

Proveedor de las Cooperativas del Ministerio  
de la Guerra e Instituciones

Trajes  
Gabanes  
Trincheras

LEGANITOS  
**2**  
Teléfono 13799

Uniformes  
de  
todas clases



PLAZOS Y CONTADO

LINEAS DE TRANVIAS

- |                                       |      |   |                              |
|---------------------------------------|------|---|------------------------------|
| 1 Sol-Salamanca.....                  | 0,15 | Sol-Especial P. deToros, Corri-             | 0,50                         |
| 2 Sol-Argüelles.....                  | 0,15 | da de Novillos, 0,30.—Cda. de               | 0,50                         |
| 3 Salamanca-Sol, 0,15. — Sol-Que-     | 0,10 | Toros.....                                  | 0,50                         |
| 4 Sol-Ventas, 0,20. — Sol-Pardillas   | 0,15 | 25 Plaza-Mayor-Leganés.....                 | 0,15                         |
| Servicio especial Plaza de Toros,     | 0,50 | 26 Cibeles-Puerta de Toledo.....            | 0,15                         |
| Cda. de novillos, 0,20.—Toros,        | 0,15 | 27 Pozas-Sol, 0,15.—Sol-Deleitias           | 0,20                         |
| 5 Sol-Pardillas.....                  | 0,15 | 28 Red de San Luis-Prosperidad.             | 0,15                         |
| 6 Goya-Sol, 0,15.—Sol-Argüelles       | 0,15 | 29 Puente-Vallecas-Antón Martín.            | 0,15                         |
| 7 Sol-Hipódromo.....                  | 0,15 | 30 Hipódromo-Chamartín la Rosa.             | 0,15                         |
| 8 Bombilla-Sol, 0,30.—Sol-Hpno.       | 0,15 | 31 Sol-Diego de León.....                   | 0,15                         |
| 9 Sol-Bombilla, 0,30.—Sol-Norte       | 0,20 | 34 Santo Domingo-Pozas.....                 | 0,10                         |
| 10 Sol-Estación del Norte.....        | 0,15 | 35 Plaza Mayor-Puerta del Angel....         | 0,10                         |
| 11 Argüelles-Bilbao-Rediro.....       | 0,15 | 36 C. Caminos-Glorieta Bilbao.....          | 0,10                         |
| 12 Sol-Argüelles (Rosales).....       | 0,15 | 37 Cibeles-Puente de la Princesa....        | 0,15                         |
| 13 Antón Martín - Sol, 0,10. — Sol-   | 0,10 | 38 Cibeles-Goya (final).....                | 0,15                         |
| Quevedo.....                          | 0,10 | 39 Pozas-Plaza de Santa Cruz (por           | 0,15                         |
| 14 P. Vils.-Sol, 0,25.—Sol-Qdo.-Cua-  | 0,10 | Ventura Hodgeuez).....                      | 0,15                         |
| tro Caminos.....                      | 0,10 | 40 Prosperidad.—P. <sup>a</sup> A. Martínez | 0,15                         |
| 15 P. Vallecas-Sol, 0,15. Sol-Cham-   | 0,10 | 41 Santo Domingo-Pozas 0,15. Po-            | 0,20                         |
| ber-Olavide.....                      | 0,10 | zas.—Escuela de Agricultura,                | 0,10.—Escuela de Agricultura |
| 17 C. Caminos-Sol.....                | 0,10 | Puerta de Hierro.....                       | 0,20                         |
| 18 Obelisco-Sol, 0,10.—Sol-S. Fco.    | 0,10 | 42 Cibeles-Hipódromo.....                   | 0,15                         |
| 19 C. Caminos.—P. A. Martínez.....    | 0,10 | 44 Cibeles-Plaza Manuel Becerra....         | 0,15                         |
| 20 C. Caminos-Red de San Luis.....    | 0,10 | 47 Plaza Mayor-Mataderos.....               | 0,20                         |
| 21 Sol-Pozas (por Leganitos).....     | 0,15 | 48 Quvedo-Cibeles-P. Alocha.....            | 0,15                         |
| 22 Pozas-Sol, 0,15.—Sol-Embajada..... | 0,15 | 49 Gloieta de Bilbao-Colón-Goya....         | 0,15                         |
| 23 P. Mayor-Carabanchel Bajo, 0,30    | 0,15 | 50 Glorieta Fuiz Jiménez - García           | 0,15                         |
| Carabanchel-Alto.....                 | 0,10 | Gaztambida.....                             | 0,15                         |

KARDEX

FICHERO VISIBLE PERFECTO

LIPS

CAJAS DE CAUDALES  
MUEBLES DE ACERO  
PARA OFICINAS

ARCHIVADORES, MESAS,  
ARMARIOS, ETC.

Dudy Meyer

Montera, 28  
MADRID

CLEMENTE Y GARCIA

CAMISERIA  
Y  
ROPA BLANCA

Equipos Canastillas, Batas, Blusas.  
Especialidad en ropas para niños.

51, Mayor, 51

# GRANDES REBAJAS

DE

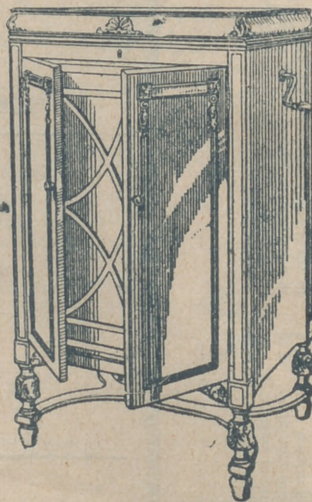
## PRECIOS



¿Ha oído Ud. la

### NUEVA GRAMOLA CON CAMARA ACÚSTICA "REENTRANTE?"

En caso negativo, hágalo en seguida. Acuda sin pérdida de tiempo a un agente nuestro y pida una audición musical con este nuevo instrumento. Al escuchar las primeras notas sentirá usted la sensación de que los artistas se hallan en su presencia. Su ánimo quedará cautivado ante esta nueva maravilla, y radiante de placer deseará usted adquirir este prodigioso aparato, que reproduce todos los sonidos musicales con una precisión verdadera admirable. Una sola audición le convencerá.



# La Voz de su Amo

COMPañÍA DEL GRAMÓFONO, S. A. E.  
AVENIDA DE PÍ Y MARGALL, 1.—MADRID

Fábrica:  
URGEL, N.º 234  
BARCELONA