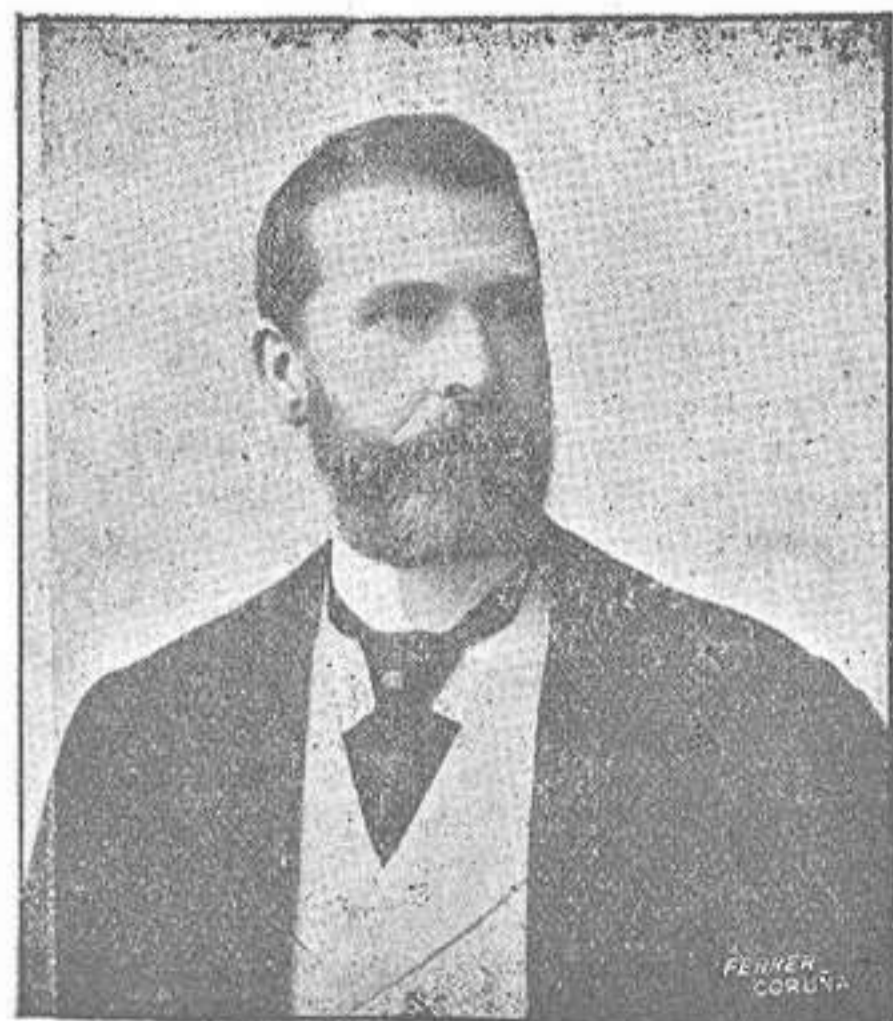


El Dispensario de la Coruña

Este establecimiento de carácter benéfico, inaugurado hace poco tiempo, está prestando grandes servicios y es justo, por lo tanto, que le consagremos unas cuantas líneas. El Dispensario está instalado con el mejor gusto en un modesto edificio, del cual publicamos aquí un dibujo de la fachada principal. Ha sido construido con arreglo á la ley de Sanidad vigente, con el humanitario objeto de atender al tratamiento de diversas dolencias, especialmente la tuberculosa que por desgracia tantas víctimas ocasiona. De este Dispensario, que por cierto no es la primera vez que nos ocupa, bien podemos repetir que es modelo en su clase. Está, como ya es sabido, emplazado en uno de los puntos más reconocidamente higiénicos de la población, en uno de los extremos de la explanada del



D. Emilio Fraga
Autor del proyecto

Orzán. El conjunto del edificio es tan sencillo como elegante y las habitaciones destinadas á los enfermos de con-



Fachada principal del Dispensario

sulta, laboratorio, etc.. son amplias y ventiladas, reuniendo, en suma, todas las condiciones apetecidas por la ciencia médica.

El proyecto del Dispensario felizmente llevado á la práctica, débese al ilustrado médico y conocido escritor, don Emilio Fraga.

Los servicios en dicho establecimiento, están actualmente distribuidos en dos secciones, entre los facultativos que se inscribieron voluntariamente y que son: para el primer turno, sección de análisis y microscopia clínica, los señores Rodríguez Rouco, don Ricardo Rojo, Echevers, Caramelo, y para la de diagnóstico y tratamiento, los señores Fraga, Aspe, Orozco, González, Rodríguez y Alfeirán, siendo

presidente-facultativo de ambas secciones D. Francisco Aznar y Presidente del Dispensario, el marqués de San Martín. Los numerosos convecinos que contribuyen al sostenimiento de tan importante institución, incluso las corporaciones oficiales y algunos centros es obra que reconocemos como altamente hermosa, ya que su único fin no es otro que el de desterrar de entre nosotros la terrible plaga del microbio tuberculoso.

El edificio construido por D. Antonio Escariz, ha costado la suma de 21.019 pesetas.



D. Maximino Comar
Inspector provincial de Sanidad